



# PARO REGISTRADO

## cifras jóvenes

**JUNIO**  
2017

**AVANCE  
PARO REGISTRADO**

**JÓVENES 16-24 años**

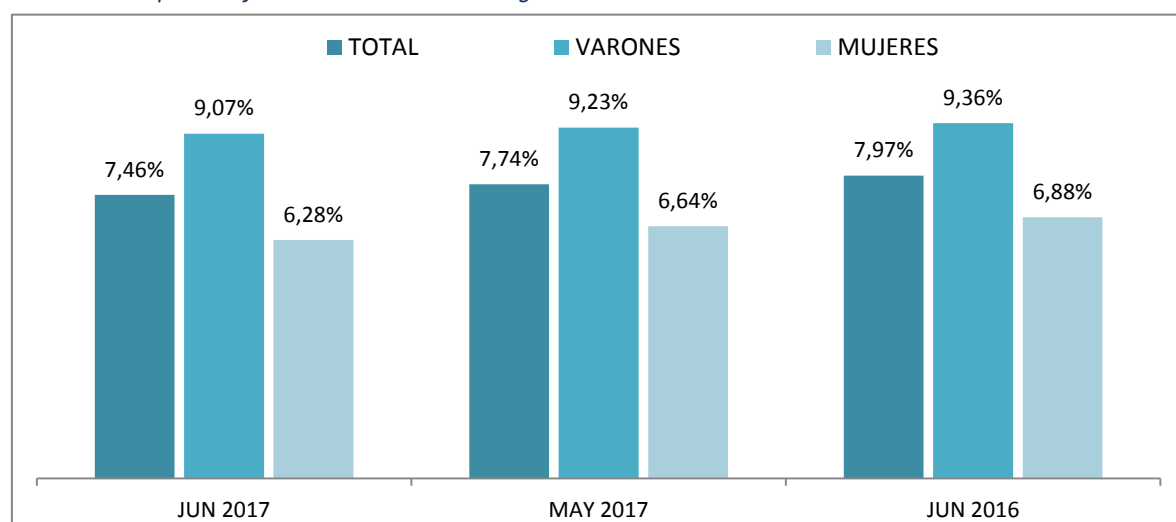
## JUNIO 2017

### EVOLUCIÓN DEL PARO REGISTRADO POR SEXO Y EDADES

	Junio 2017	Variación mensual Mayo 2017			Variación anual Junio 2016		
	Dato	Absoluta	Relativa	Dato	Absoluta	Relativa	Dato
<b>MENORES DE 25 AÑOS</b>							
Varones	129.171	-7.342	-5,38	136.513	-26.680	-17,12	155.851
Mujeres	121.714	-9.829	-7,47	131.543	-22.801	-15,78	144.515
<b>Ambos sexos</b>	<b>250.885</b>	<b>-17.171</b>	<b>-6,41</b>	<b>268.056</b>	<b>-49.481</b>	<b>-16,47</b>	<b>300.366</b>
<b>RESTO DE EDADES</b>							
Varones	1.294.563	-47.601	-3,55	1.342.164	-215.272	-14,26	1.509.835
Mujeres	1.817.363	-33.545	-1,81	1.850.908	-139.490	-7,13	1.956.853
<b>Ambos sexos</b>	<b>3.111.926</b>	<b>-81.146</b>	<b>-2,54</b>	<b>3.193.072</b>	<b>-354.762</b>	<b>-10,23</b>	<b>3.466.688</b>
<b>TOTALES</b>							
Varones	1.423.734	-54.943	-3,72	1.478.677	-241.952	-14,53	1.665.686
Mujeres	1.939.077	-43.374	-2,19	1.982.451	-162.291	-7,72	2.101.368
<b>Ambos sexos</b>	<b>3.362.811</b>	<b>-98.317</b>	<b>-2,84</b>	<b>3.461.128</b>	<b>-404.243</b>	<b>-10,73</b>	<b>3.767.054</b>

### MENORES DE 25 AÑOS EN EL PARO REGISTRADO

Para cada caso porcentajes sobre el total de Paro Registrado



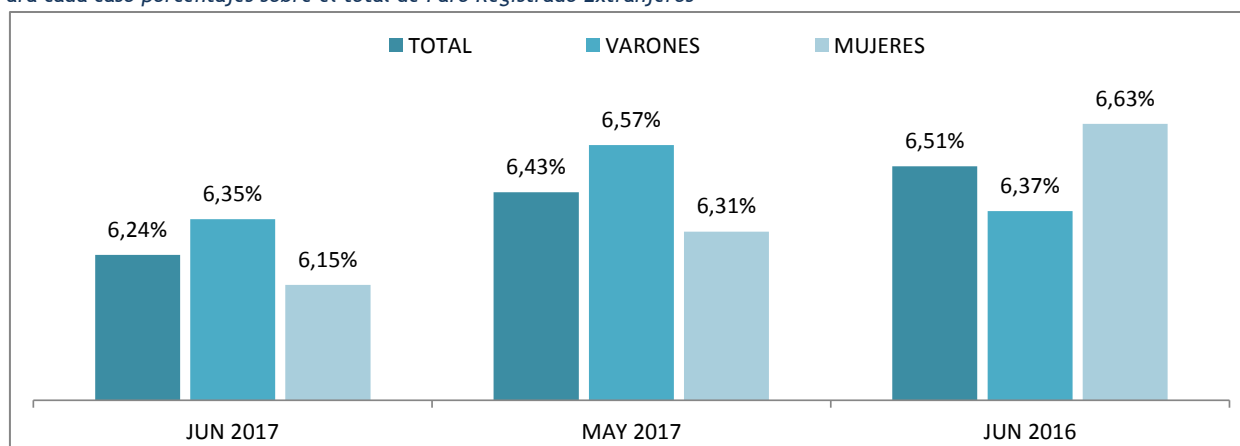
## JUNIO 2017

### EVOLUCIÓN DEL PARO REGISTRADO (EXTRANJEROS) POR SEXO Y EDADES

	Junio 2017	VARIACIONES						Junio 2017	
		Mensual Mayo 2017			Anual Junio 2016			Zona Origen	
		Dato	Absoluta	Relativa	Dato	Absoluta	Relativa	Dato	País Comunitario
<b>MENORES DE 25 AÑOS</b>									
Varones	11.398	-578	-4,83	11.976	-2.294	-16,75	13.692	3.850	7.548
Mujeres	13.189	-521	-3,80	13.710	-1.830	-12,18	15.019	4.268	8.921
<b>Ambos sexos</b>	<b>24.587</b>	<b>-1.099</b>	<b>-4,28</b>	<b>25.686</b>	<b>-4.124</b>	<b>-14,36</b>	<b>28.711</b>	<b>8.118</b>	<b>16.469</b>
<b>RESTO DE EDADES</b>									
Varones	168.207	-2.089	-1,23	170.296	-32.995	-16,40	201.202	58.865	109.342
Mujeres	201.334	-2.252	-1,11	203.586	-10.023	-4,74	211.357	74.959	126.375
<b>Ambos sexos</b>	<b>369.541</b>	<b>-4.341</b>	<b>-1,16</b>	<b>373.882</b>	<b>-43.018</b>	<b>-10,43</b>	<b>412.559</b>	<b>133.824</b>	<b>235.717</b>
<b>TOTALES</b>									
Varones	179.605	-2.667	-1,46	182.272	-35.289	-16,42	214.894	62.715	116.890
Mujeres	214.523	-2.773	-1,28	217.296	-11.853	-5,24	226.376	79.227	135.296
<b>Ambos sexos</b>	<b>394.128</b>	<b>-5.440</b>	<b>-1,36</b>	<b>399.568</b>	<b>-47.142</b>	<b>-10,68</b>	<b>441.270</b>	<b>141.942</b>	<b>252.186</b>

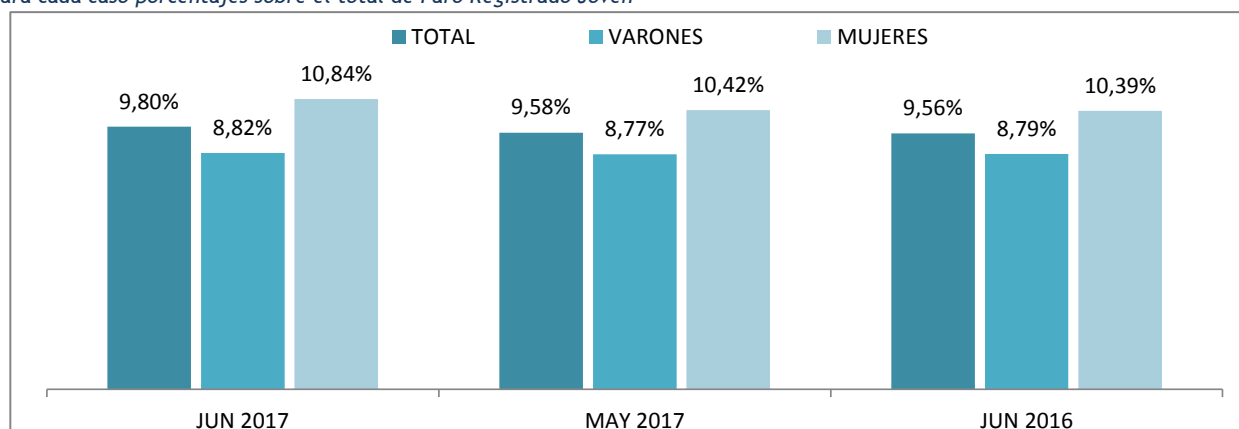
### MENORES DE 25 AÑOS EXTRANJEROS EN EL PARO REGISTRADO EXTRANJEROS

Para cada caso porcentajes sobre el total de Paro Registrado Extranjeros



### MENORES DE 25 AÑOS EXTRANJEROS EN EL PARO REGISTRADO JOVEN

Para cada caso porcentajes sobre el total de Paro Registrado Joven



Fuente: Elaboración propia a partir de datos del Servicio Público de Empleo Estatal, AVANCE DE DATOS ESTADÍSTICO: PARO REGISTRADO

## JUNIO 2017

### Paro registrado según Sexo y Edades por Provincias y Comunidades y Ciudades Autónomas

	TOTAL EDADES			MENORES DE 25 AÑOS			RESTO DE EDADES		
	TOTAL	Varones	Mujeres	TOTAL	Varones	Mujeres	TOTAL	Varones	Mujeres
Almería	63.112	26.959	36.153	4.850	2.154	2.696	58.262	24.805	33.457
Cádiz	147.895	60.914	86.981	12.207	6.243	5.964	135.688	54.671	81.017
Córdoba	75.031	32.165	42.866	7.587	3.670	3.917	67.444	28.495	38.949
Granada	83.227	38.418	44.809	7.444	3.761	3.683	75.783	34.657	41.126
Huelva	49.885	21.611	28.274	4.163	2.072	2.091	45.722	19.539	26.183
Jaén	51.595	21.300	30.295	5.938	2.841	3.097	45.657	18.459	27.198
Málaga	146.309	61.887	84.422	11.282	5.730	5.552	135.027	56.157	78.870
Sevilla	201.709	84.834	116.875	17.587	8.738	8.849	184.122	76.096	108.026
<b>ANDALUCIA</b>	<b>818.763</b>	<b>348.088</b>	<b>470.675</b>	<b>71.058</b>	<b>35.209</b>	<b>35.849</b>	<b>747.705</b>	<b>312.879</b>	<b>434.826</b>
Huesca	8.388	3.513	4.875	827	422	405	7.561	3.091	4.470
Teruel	5.784	2.385	3.399	641	329	312	5.143	2.056	3.087
Zaragoza	52.322	20.738	31.584	4.592	2.380	2.212	47.730	18.358	29.372
<b>ARAGON</b>	<b>66.494</b>	<b>26.636</b>	<b>39.858</b>	<b>6.060</b>	<b>3.131</b>	<b>2.929</b>	<b>60.434</b>	<b>23.505</b>	<b>36.929</b>
<b>ASTURIAS, PRINCIPADO DE</b>	<b>75.460</b>	<b>33.434</b>	<b>42.026</b>	<b>5.181</b>	<b>2.750</b>	<b>2.431</b>	<b>70.279</b>	<b>30.684</b>	<b>39.595</b>
<b>BALEARS, ILLES</b>	<b>38.866</b>	<b>17.564</b>	<b>21.302</b>	<b>3.203</b>	<b>1.634</b>	<b>1.569</b>	<b>35.663</b>	<b>15.930</b>	<b>19.733</b>
Las Palmas	116.104	50.509		7.204	3.708	3.496	108.900	46.801	62.099
Santa Cruz de Tenerife	103.975	46.563	57.412	6.022	3.063	2.959	97.953	43.500	54.453
<b>CANARIAS</b>	<b>220.079</b>	<b>97.072</b>	<b>123.007</b>	<b>13.226</b>	<b>6.771</b>	<b>6.455</b>	<b>206.853</b>	<b>90.301</b>	<b>116.552</b>
<b>CANTABRIA</b>	<b>38.791</b>	<b>17.920</b>	<b>20.871</b>	<b>2.436</b>	<b>1.320</b>	<b>1.116</b>	<b>36.355</b>	<b>16.600</b>	<b>19.755</b>
Albacete	34.471	12.641	21.830	2.764	1.359	1.405	31.707	11.282	20.425
Ciudad Real	50.777	19.452	31.325	5.409	2.655	2.754	45.368	16.797	28.571
Cuenca	13.369	5.472	7.897	1.039	540	499	12.330	4.932	7.398
Guadalajara	15.264	5.970	9.294	1.066	541	525	14.198	5.429	8.769
Toledo	65.041	24.687	40.354	5.731	2.969	2.762	59.310	21.718	37.592
<b>CASTILLA-LA MANCHA</b>	<b>178.922</b>	<b>68.222</b>	<b>110.700</b>	<b>16.009</b>	<b>8.064</b>	<b>7.945</b>	<b>162.913</b>	<b>60.158</b>	<b>102.755</b>
Ávila	12.118	5.291	6.827	929	514	415	11.189	4.777	6.412
Burgos	19.452	7.961	11.491	1.455	785	670	17.997	7.176	10.821
León	32.744	14.690	18.054	2.561	1.412	1.149	30.183	13.278	16.905
Palencia	10.073	4.357	5.716	988	542	446	9.085	3.815	5.270
Salamanca	24.002	9.720	14.282	2.003	1.048	955	21.999	8.672	13.327
Segovia	7.242	3.114	4.128	636	351	285	6.606	2.763	3.843
Soria	3.566	1.525	2.041	344	201	143	3.222	1.324	1.898
Valladolid	33.718	13.896	19.822	2.882	1.522	1.360	30.836	12.374	18.462
Zamora	12.750	5.756	6.994	974	537	437	11.776	5.219	6.557
<b>CASTILLA Y LEON</b>	<b>155.665</b>	<b>66.310</b>	<b>89.355</b>	<b>12.772</b>	<b>6.912</b>	<b>5.860</b>	<b>142.893</b>	<b>59.398</b>	<b>83.495</b>
Barcelona	294.567	126.757	167.810	17.587	9.559	8.028	276.980	117.198	159.782
Girona	34.076	15.378	18.698	2.121	1.109	1.012	31.955	14.269	17.686
Lleida	18.094	7.979	10.115	1.238	662	576	16.856	7.317	9.539
Tarragona	44.651	19.750	24.901	2.953	1.510	1.443	41.698	18.240	23.458
<b>CATALUÑA</b>	<b>391.388</b>	<b>169.864</b>	<b>221.524</b>	<b>23.899</b>	<b>12.840</b>	<b>11.059</b>	<b>367.489</b>	<b>157.024</b>	<b>210.465</b>
Alicante-Alacant	152.291	62.578	89.713	9.226	4.812	4.414	143.065	57.766	85.299
Castellón-Castelló	41.084	16.819	24.265	3.347	1.720	1.627	37.737	15.099	22.638
Valencia-València	199.233	82.112	117.121	14.612	7.854	6.758	184.621	74.258	110.363
<b>COMUNITAT VALENCIANA</b>	<b>392.608</b>	<b>161.509</b>	<b>231.099</b>	<b>27.185</b>	<b>14.386</b>	<b>12.799</b>	<b>365.423</b>	<b>147.123</b>	<b>218.300</b>
Badajoz	69.065	26.243	42.822	7.534	3.850	3.684	61.531	22.393	39.138
Cáceres	36.072	15.396	20.676	3.973	2.065	1.908	32.099	13.331	18.768
<b>EXTREMADURA</b>	<b>105.137</b>	<b>41.639</b>	<b>63.498</b>	<b>11.507</b>	<b>5.915</b>	<b>5.592</b>	<b>93.630</b>	<b>35.724</b>	<b>57.906</b>

## JUNIO 2017

### Paro registrado según Sexo y Edades por Provincias y Comunidades y Ciudades Autónomas

	TOTAL EDADES			MENORES DE 25 AÑOS			RESTO DE EDADES		
	TOTAL	Varones	Mujeres	TOTAL	Varones	Mujeres	TOTAL	Varones	Mujeres
A Coruña	74.294	32.367	41.927	3.427	1.738	1.689	70.867	30.629	40.238
Lugo	18.972	8.744	10.228	1.018	526	492	17.954	8.218	9.736
Ourense	21.745	9.602	12.143	1.197	636	561	20.548	8.966	11.582
Pontevedra	74.654	32.227	42.427	3.320	1.843	1.477	71.334	30.384	40.950
<b>GALICIA</b>	<b>189.665</b>	<b>82.940</b>	<b>106.725</b>	<b>8.962</b>	<b>4.743</b>	<b>4.219</b>	<b>180.703</b>	<b>78.197</b>	<b>102.506</b>
<b>MADRID, COMUNIDAD DE</b>	<b>379.808</b>	<b>161.475</b>	<b>218.333</b>	<b>26.036</b>	<b>13.650</b>	<b>12.386</b>	<b>353.772</b>	<b>147.825</b>	<b>205.947</b>
<b>MURCIA, REGION DE</b>	<b>103.278</b>	<b>41.716</b>	<b>61.562</b>	<b>8.726</b>	<b>4.485</b>	<b>4.241</b>	<b>94.552</b>	<b>37.231</b>	<b>57.321</b>
<b>NAVARRA, COM. FORAL DE</b>	<b>35.938</b>	<b>14.920</b>	<b>21.018</b>	<b>3.523</b>	<b>1.843</b>	<b>1.680</b>	<b>32.415</b>	<b>13.077</b>	<b>19.338</b>
Araba/Álava	21.400	9.149	12.251	1.243	605	638	20.157	8.544	11.613
Bizkaia	75.351	33.849	41.502	3.885	1.980	1.905	71.466	31.869	39.597
Gipuzkoa	34.518	14.671	19.847	1.875	924	951	32.643	13.747	18.896
<b>PAIS VASCO</b>	<b>131.269</b>	<b>57.669</b>	<b>73.600</b>	<b>7.003</b>	<b>3.509</b>	<b>3.494</b>	<b>124.266</b>	<b>54.160</b>	<b>70.106</b>
<b>RIOJA, LA</b>	<b>16.797</b>	<b>6.875</b>	<b>9.922</b>	<b>813</b>	<b>395</b>	<b>418</b>	<b>15.984</b>	<b>6.480</b>	<b>9.504</b>
<b>CEUTA</b>	<b>12.503</b>	<b>5.320</b>	<b>7.183</b>	<b>1.806</b>	<b>903</b>	<b>903</b>	<b>10.697</b>	<b>4.417</b>	<b>6.280</b>
<b>MELILLA</b>	<b>11.380</b>	<b>4.561</b>	<b>6.819</b>	<b>1.480</b>	<b>711</b>	<b>769</b>	<b>9.900</b>	<b>3.850</b>	<b>6.050</b>
<b>TOTAL ESTATAL</b>	<b>3.362.811</b>	<b>1.423.734</b>	<b>1.939.077</b>	<b>250.885</b>	<b>129.171</b>	<b>121.714</b>	<b>3.111.926</b>	<b>1.294.563</b>	<b>1.817.363</b>

Fuente: Servicio Público de Empleo Estatal, AVANCE DE DATOS ESTADÍSTICO: PARO REGISTRADO

## JUNIO 2017

### Evolución Paro Registrado por Comunidades Autónomas y Provincias MENORES DE 25 AÑOS

Comunidades Autónomas y Provincias	Junio 2017	Variación mensual Mayo 2017			Variación anual Junio 2016		
	Dato	Absoluta	Relativa	Dato	Absoluta	Relativa	Dato
Almería	4.850	-167	-3,33	5.017	-1.495	-23,56	6.345
Cádiz	12.207	-961	-7,30	13.168	-4.046	-24,89	16.253
Córdoba	7.587	-331	-4,18	7.918	-2.743	-26,55	10.330
Granada	7.444	-437	-5,54	7.881	-2.078	-21,82	9.522
Huelva	4.163	427	+11,43	3.736	-1.403	-25,21	5.566
Jaén	5.938	-197	-3,21	6.135	-2.086	-26,00	8.024
Málaga	11.282	-1.451	-11,40	12.733	-3.880	-25,59	15.162
Sevilla	17.587	-340	-1,90	17.927	-5.855	-24,98	23.442
<b>ANDALUCÍA</b>	<b>71.058</b>	<b>-3.457</b>	<b>-4,64</b>	<b>74.515</b>	<b>-23.586</b>	<b>-24,92</b>	<b>94.644</b>
Huesca	827	-86	-9,42	913	-144	-14,83	971
Teruel	641	15	+2,40	626	-160	-19,98	801
Zaragoza	4.592	-323	-6,57	4.915	-871	-15,94	5.463
<b>ARAGON</b>	<b>6.060</b>	<b>-394</b>	<b>-6,10</b>	<b>6.454</b>	<b>-1.175</b>	<b>-16,24</b>	<b>7.235</b>
<b>ASTURIAS, PRINCIPADO DE</b>	<b>5.181</b>	<b>-414</b>	<b>-7,40</b>	<b>5.595</b>	<b>-907</b>	<b>-14,90</b>	<b>6.088</b>
<b>BALEARS, ILLES</b>	<b>3.203</b>	<b>-702</b>	<b>-17,98</b>	<b>3.905</b>	<b>-756</b>	<b>-19,10</b>	<b>3.959</b>
Las Palmas	7.204	-266	-3,56	7.470	370	+5,41	6.834
Santa Cruz de Tenerife	6.022	-278	-4,41	6.300	69	+1,16	5.953
<b>CANARIAS</b>	<b>13.226</b>	<b>-544</b>	<b>-3,95</b>	<b>13.770</b>	<b>439</b>	<b>+3,43</b>	<b>12.787</b>
<b>CANTABRIA</b>	<b>2.436</b>	<b>-300</b>	<b>-10,96</b>	<b>2.736</b>	<b>-411</b>	<b>-14,44</b>	<b>2.847</b>
Albacete	2.764	-91	-3,19	2.855	-553	-16,67	3.317
Ciudad Real	5.409	-345	-6,00	5.754	-1.105	-16,96	6.514
Cuenca	1.039	-70	-6,31	1.109	-282	-21,35	1.321
Guadalajara	1.066	-159	-12,98	1.225	-155	-12,69	1.221
Toledo	5.731	-422	-6,86	6.153	-1.123	-16,38	6.854
<b>CASTILLA-LA MANCHA</b>	<b>16.009</b>	<b>-1.087</b>	<b>-6,36</b>	<b>17.096</b>	<b>-3.218</b>	<b>-16,74</b>	<b>19.227</b>
Ávila	929	-116	-11,10	1.045	-375	-28,76	1.304
Burgos	1.455	-171	-10,52	1.626	-428	-22,73	1.883
León	2.561	-147	-5,43	2.708	-763	-22,95	3.324
Palencia	988	-53	-5,09	1.041	-129	-11,55	1.117
Salamanca	2.003	-163	-7,53	2.166	-539	-21,20	2.542
Segovia	636	-90	-12,40	726	-224	-26,05	860
Soria	344	-40	-10,42	384	-97	-22,00	441
Valladolid	2.882	-83	-2,80	2.965	-573	-16,58	3.455
Zamora	974	-14	-1,42	988	-260	-21,07	1.234
<b>CASTILLA Y LEON</b>	<b>12.772</b>	<b>-877</b>	<b>-6,43</b>	<b>13.649</b>	<b>-3.388</b>	<b>-20,97</b>	<b>16.160</b>

## JUNIO 2017

### Evolución Paro Registrado por Comunidades Autónomas y Provincias MENORES DE 25 AÑOS

Comunidades Autónomas y Provincias	Junio 2017	Variación mensual Mayo 2017			Variación anual Junio 2016		
	Dato	Absoluta	Relativa	Dato	Absoluta	Relativa	Dato
Barcelona	17.587	-1.468	-7,70	19.055	-2.447	-12,21	20.034
Girona	2.121	-523	-19,78	2.644	-287	-11,92	2.408
Lleida	1.238	-158	-11,32	1.396	-179	-12,63	1.417
Tarragona	2.953	-485	-14,11	3.438	-636	-17,72	3.589
<b>CATALUÑA</b>	<b>23.899</b>	<b>-2.634</b>	<b>-9,93</b>	<b>26.533</b>	<b>-3.549</b>	<b>-12,93</b>	<b>27.448</b>
Alicante-Alacant	9.226	-787	-7,86	10.013	-1.237	-11,82	10.463
Castellón-Castelló	3.347	-366	-9,86	3.713	-391	-10,46	3.738
Valencia-València	14.612	-180	-1,22	14.792	-1.394	-8,71	16.006
<b>COMUNITAT VALENCIANA</b>	<b>27.185</b>	<b>-1.333</b>	<b>-4,67</b>	<b>28.518</b>	<b>-3.022</b>	<b>-10,00</b>	<b>30.207</b>
Badajoz	7.534	-336	-4,27	7.870	-1.279	-14,51	8.813
Cáceres	3.973	-249	-5,90	4.222	-345	-7,99	4.318
<b>EXTREMADURA</b>	<b>11.507</b>	<b>-585</b>	<b>-4,84</b>	<b>12.092</b>	<b>-1.624</b>	<b>-12,37</b>	<b>13.131</b>
A Coruña	3.427	-357	-9,43	3.784	-420	-10,92	3.847
Lugo	1.018	-94	-8,45	1.112	-41	-3,87	1.059
Ourense	1.197	-101	-7,78	1.298	-67	-5,30	1.264
Pontevedra	3.320	-408	-10,94	3.728	-542	-14,03	3.862
<b>GALICIA</b>	<b>8.962</b>	<b>-960</b>	<b>-9,68</b>	<b>9.922</b>	<b>-1.070</b>	<b>-10,67</b>	<b>10.032</b>
<b>MADRID, COMUNIDAD DE</b>	<b>26.036</b>	<b>-1.723</b>	<b>-6,21</b>	<b>27.759</b>	<b>-2.741</b>	<b>-9,52</b>	<b>28.777</b>
<b>MURCIA, REGION DE</b>	<b>8.726</b>	<b>-485</b>	<b>-5,27</b>	<b>9.211</b>	<b>-1.970</b>	<b>-18,42</b>	<b>10.696</b>
<b>NAVARRA, COM. FORAL DE</b>	<b>3.523</b>	<b>-242</b>	<b>-6,43</b>	<b>3.765</b>	<b>-337</b>	<b>-8,73</b>	<b>3.860</b>
Araba/Álava	1.243	-61	-4,68	1.304	-216	-14,80	1.459
Bizkaia	3.885	-505	-11,50	4.390	-628	-13,92	4.513
Gipuzkoa	1.875	-332	-15,04	2.207	-467	-19,94	2.342
<b>PAIS VASCO</b>	<b>7.003</b>	<b>-898</b>	<b>-11,37</b>	<b>7.901</b>	<b>-1.311</b>	<b>-15,77</b>	<b>8.314</b>
<b>RIOJA, LA</b>	<b>813</b>	<b>-226</b>	<b>-21,75</b>	<b>1.039</b>	<b>-226</b>	<b>-21,75</b>	<b>1.039</b>
<b>CEUTA</b>	<b>1.806</b>	<b>-126</b>	<b>-6,52</b>	<b>1.932</b>	<b>-175</b>	<b>-8,83</b>	<b>1.981</b>
<b>MELILLA</b>	<b>1.480</b>	<b>-184</b>	<b>-11,06</b>	<b>1.664</b>	<b>-454</b>	<b>-23,47</b>	<b>1.934</b>
<b>TOTAL ESTATAL</b>	<b>250.885</b>	<b>-17.171</b>	<b>-6,41</b>	<b>268.056</b>	<b>-49.481</b>	<b>-16,47</b>	<b>300.366</b>

Fuente: Elaboración propia a partir de datos del Servicio Público de Empleo Estatal,

AVANCE DE DATOS ESTADÍSTICO: PARO REGISTRADO

## JUNIO 2017

### Evolución Paro Registrado por Comunidades Autónomas y Provincias TOTAL 16 y MÁS AÑOS

Comunidades Autónomas y Provincias	Junio 2017	Variación mensual Mayo 2017			Variación anual Junio 2016		
	Dato	Absoluta	Relativa	Dato	Absoluta	Relativa	Dato
Almería	63.112	2.092	+3,43	61.020	-7.948	-11,18	71.060
Cádiz	147.895	-6.926	-4,47	154.821	-19.572	-11,69	167.467
Córdoba	75.031	-1.111	-1,46	76.142	-9.815	-11,57	84.846
Granada	83.227	-1.507	-1,78	84.734	-10.274	-10,99	93.501
Huelva	49.885	5.371	+12,07	44.514	-6.610	-11,70	56.495
Jaén	51.595	-975	-1,85	52.570	-7.936	-13,33	59.531
Málaga	146.309	-6.139	-4,03	152.448	-19.783	-11,91	166.092
Sevilla	201.709	-1.129	-0,56	202.838	-25.088	-11,06	226.797
<b>ANDALUCIA</b>	<b>818.763</b>	<b>-10.324</b>	<b>-1,25</b>	<b>829.087</b>	<b>-107.026</b>	<b>-11,56</b>	<b>925.789</b>
Huesca	8.388	-435	-4,93	8.823	-1.916	-18,59	10.304
Teruel	5.784	-241	-4,00	6.025	-1.475	-20,32	7.259
Zaragoza	52.322	-1.592	-2,95	53.914	-9.177	-14,92	61.499
<b>ARAGON</b>	<b>66.494</b>	<b>-2.268</b>	<b>-3,30</b>	<b>68.762</b>	<b>-12.568</b>	<b>-15,90</b>	<b>79.062</b>
<b>ASTURIAS, PRINCIPADO DE</b>	<b>75.460</b>	<b>-3.893</b>	<b>-4,91</b>	<b>79.353</b>	<b>-7.993</b>	<b>-9,58</b>	<b>83.453</b>
<b>BALEARS, ILLES</b>	<b>38.866</b>	<b>-2.563</b>	<b>-6,19</b>	<b>41.429</b>	<b>-7.412</b>	<b>-16,02</b>	<b>46.278</b>
Las Palmas	116.104	-1.409	-1,20	117.513	-8.578	-6,88	124.682
Santa Cruz de Tenerife	103.975	-1.261	-1,20	105.236	-8.219	-7,33	112.194
<b>CANARIAS</b>	<b>220.079</b>	<b>-2.670</b>	<b>-1,20</b>	<b>222.749</b>	<b>-16.797</b>	<b>-7,09</b>	<b>236.876</b>
<b>CANTABRIA</b>	<b>38.791</b>	<b>-2.530</b>	<b>-6,12</b>	<b>41.321</b>	<b>-3.267</b>	<b>-7,77</b>	<b>42.058</b>
Albacete	34.471	-1.945	-5,34	36.416	-2.889	-7,73	37.360
Ciudad Real	50.777	-2.203	-4,16	52.980	-3.723	-6,83	54.500
Cuenca	13.369	-849	-5,97	14.218	-1.279	-8,73	14.648
Guadalajara	15.264	-1.067	-6,53	16.331	-1.363	-8,20	16.627
Toledo	65.041	-3.197	-4,69	68.238	-4.953	-7,08	69.994
<b>CASTILLA-LA MANCHA</b>	<b>178.922</b>	<b>-9.261</b>	<b>-4,92</b>	<b>188.183</b>	<b>-14.207</b>	<b>-7,36</b>	<b>193.129</b>
Ávila	12.118	-921	-7,06	13.039	-1.808	-12,98	13.926
Burgos	19.452	-1.558	-7,42	21.010	-3.380	-14,80	22.832
León	32.744	-1.720	-4,99	34.464	-3.615	-9,94	36.359
Palencia	10.073	-516	-4,87	10.589	-812	-7,46	10.885
Salamanca	24.002	-1.694	-6,59	25.696	-2.981	-11,05	26.983
Segovia	7.242	-565	-7,24	7.807	-1.402	-16,22	8.644
Soria	3.566	-495	-12,19	4.061	-584	-14,07	4.150
Valladolid	33.718	-1.180	-3,38	34.898	-3.908	-10,39	37.626
Zamora	12.750	-958	-6,99	13.708	-1.589	-11,08	14.339
<b>CASTILLA Y LEON</b>	<b>155.665</b>	<b>-9.607</b>	<b>-5,81</b>	<b>165.272</b>	<b>-20.079</b>	<b>-11,43</b>	<b>175.744</b>



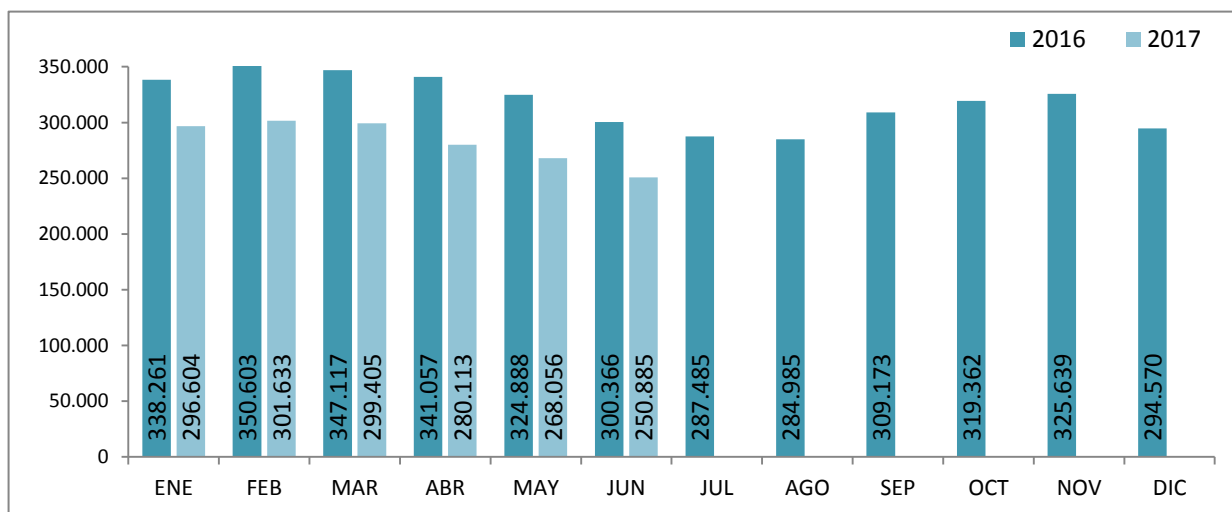
## JUNIO 2017

### Evolución Paro Registrado por Comunidades Autónomas y Provincias TOTAL 16 y MÁS AÑOS

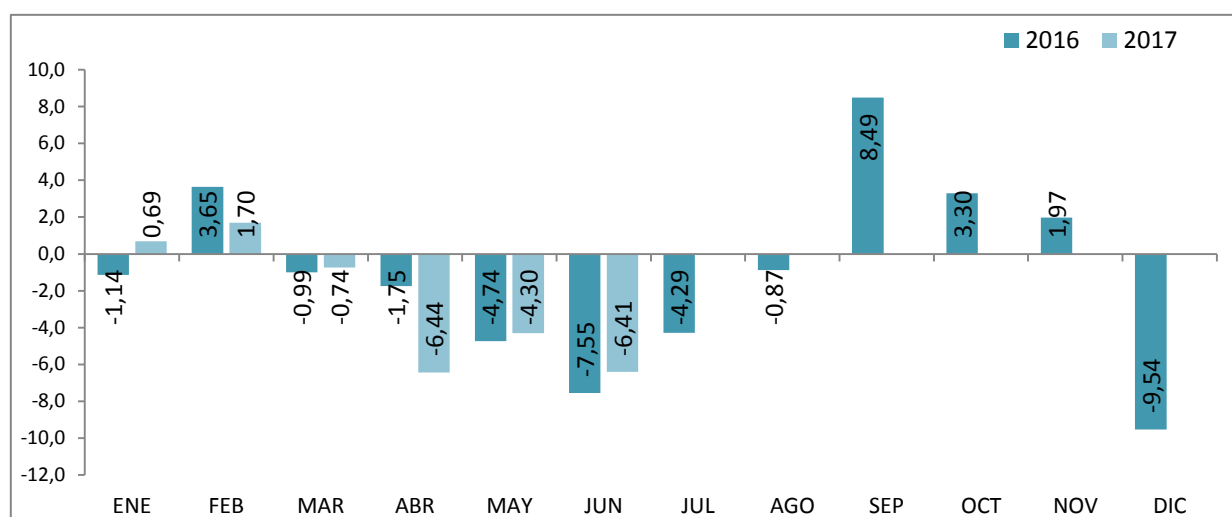
Comunidades Autónomas y Provincias	Junio 2017	Variación mensual Mayo 2017			Variación anual Junio 2016		
	Dato	Absoluta	Relativa	Dato	Absoluta	Relativa	Dato
Barcelona	294.567	-11.370	-3,72	305.937	-43.412	-12,84	337.979
Girona	34.076	-2.675	-7,28	36.751	-5.242	-13,33	39.318
Lleida	18.094	-1.542	-7,85	19.636	-3.479	-16,13	21.573
Tarragona	44.651	-2.515	-5,33	47.166	-6.539	-12,77	51.190
<b>CATALUÑA</b>	<b>391.388</b>	<b>-18.102</b>	<b>-4,42</b>	<b>409.490</b>	<b>-58.672</b>	<b>-13,04</b>	<b>450.060</b>
Alicante-Alacant	152.291	-5.078	-3,23	157.369	-16.890	-9,98	169.181
Castellón-Castelló	41.084	-1.973	-4,58	43.057	-5.821	-12,41	46.905
Valencia-València	199.233	-2.360	-1,17	201.593	-23.344	-10,49	222.577
<b>COMUNITAT VALENCIANA</b>	<b>392.608</b>	<b>-9.411</b>	<b>-2,34</b>	<b>402.019</b>	<b>-46.055</b>	<b>-10,50</b>	<b>438.663</b>
Badajoz	69.065	-1.794	-2,53	70.859	-8.068	-10,46	77.133
Cáceres	36.072	-1.628	-4,32	37.700	-4.981	-12,13	41.053
<b>EXTREMADURA</b>	<b>105.137</b>	<b>-3.422</b>	<b>-3,15</b>	<b>108.559</b>	<b>-13.049</b>	<b>-11,04</b>	<b>118.186</b>
A Coruña	74.294	-3.539	-4,55	77.833	-7.197	-8,83	81.491
Lugo	18.972	-902	-4,54	19.874	-1.397	-6,86	20.369
Ourense	21.745	-840	-3,72	22.585	-1.411	-6,09	23.156
Pontevedra	74.654	-4.692	-5,91	79.346	-7.650	-9,29	82.304
<b>GALICIA</b>	<b>189.665</b>	<b>-9.973</b>	<b>-5,00</b>	<b>199.638</b>	<b>-17.655</b>	<b>-8,52</b>	<b>207.320</b>
<b>MADRID, COMUNIDAD DE</b>	<b>379.808</b>	<b>-7.735</b>	<b>-2,00</b>	<b>387.543</b>	<b>-45.732</b>	<b>-10,75</b>	<b>425.540</b>
<b>MURCIA, REGION DE</b>	<b>103.278</b>	<b>-1.728</b>	<b>-1,65</b>	<b>105.006</b>	<b>-13.572</b>	<b>-11,61</b>	<b>116.850</b>
<b>NAVARRA, COM. FORAL DE</b>	<b>35.938</b>	<b>-835</b>	<b>-2,27</b>	<b>36.773</b>	<b>-3.720</b>	<b>-9,38</b>	<b>39.658</b>
Araba/Álava	21.400	-210	-0,97	21.610	-2.278	-9,62	23.678
Bizkaia	75.351	-1.430	-1,86	76.781	-6.321	-7,74	81.672
Gipuzkoa	34.518	-1.327	-3,70	35.845	-4.557	-11,66	39.075
<b>PAIS VASCO</b>	<b>131.269</b>	<b>-2.967</b>	<b>-2,21</b>	<b>134.236</b>	<b>-13.156</b>	<b>-9,11</b>	<b>144.425</b>
<b>RIOJA, LA</b>	<b>16.797</b>	<b>-450</b>	<b>-2,61</b>	<b>17.247</b>	<b>-2.398</b>	<b>-12,49</b>	<b>19.195</b>
<b>CEUTA</b>	<b>12.503</b>	<b>-295</b>	<b>-2,31</b>	<b>12.798</b>	<b>-363</b>	<b>-2,82</b>	<b>12.866</b>
<b>MELILLA</b>	<b>11.380</b>	<b>-283</b>	<b>-2,43</b>	<b>11.663</b>	<b>-522</b>	<b>-4,39</b>	<b>11.902</b>
<b>TOTAL ESTATAL</b>	<b>3.362.811</b>	<b>-98.317</b>	<b>-2,84</b>	<b>3.461.128</b>	<b>-404.243</b>	<b>-10,73</b>	<b>3.767.054</b>

Fuente: Servicio Público de Empleo Estatal, AVANCE DE DATOS ESTADÍSTICO: PARO REGISTRADO

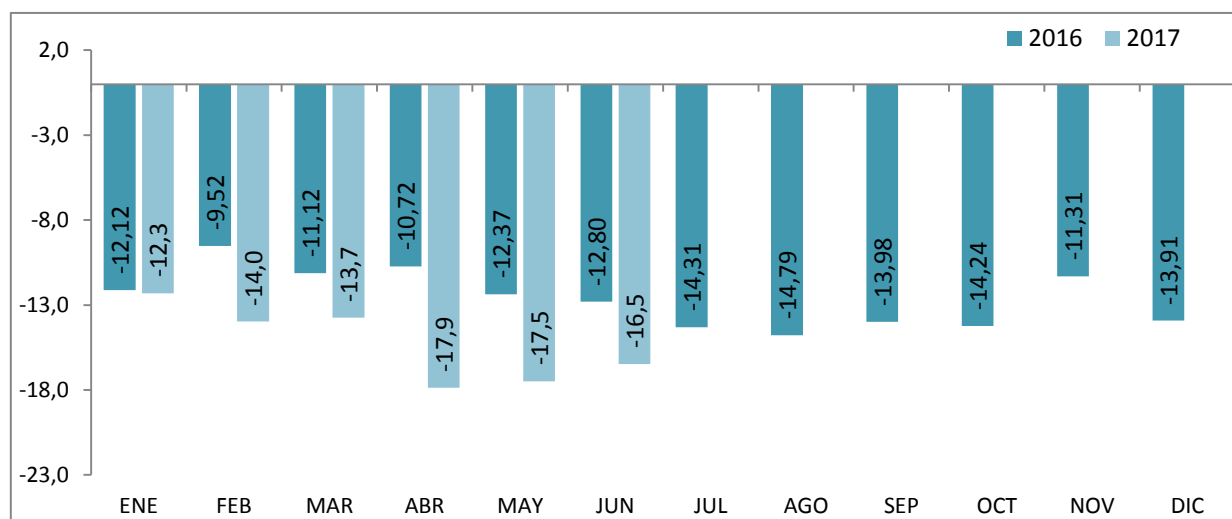
## MENORES DE 25 AÑOS EVOLUCIÓN MENSUAL DEL PARO REGISTRADO



## EVOLUCIÓN VARIACIÓN MENSUAL DEL PARO REGISTRADO



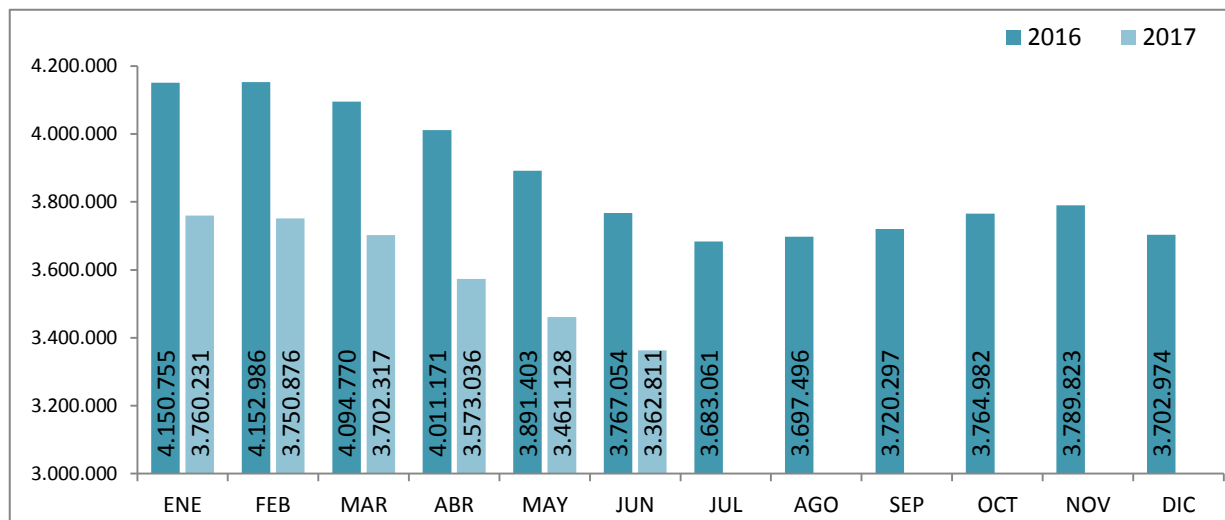
## EVOLUCIÓN VARIACIÓN ANUAL DEL PARO REGISTRADO



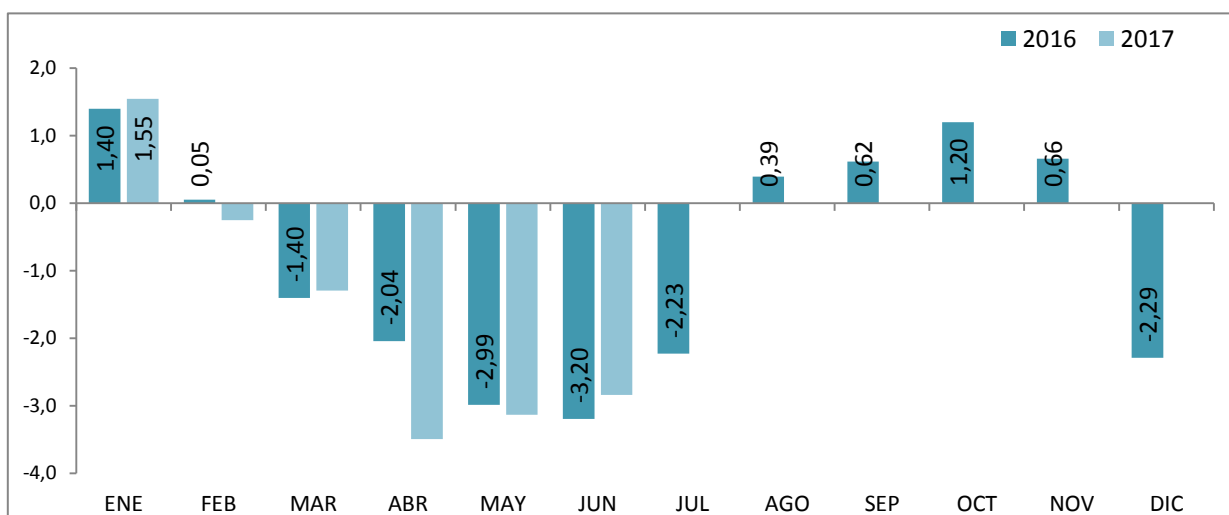
Fuente: Elaboración propia a partir de datos del Servicio Público de Empleo Estatal,  
 AVANCE DE DATOS ESTADÍSTICO: PARO REGISTRADO

## TOTAL 16 Y MÁS AÑOS

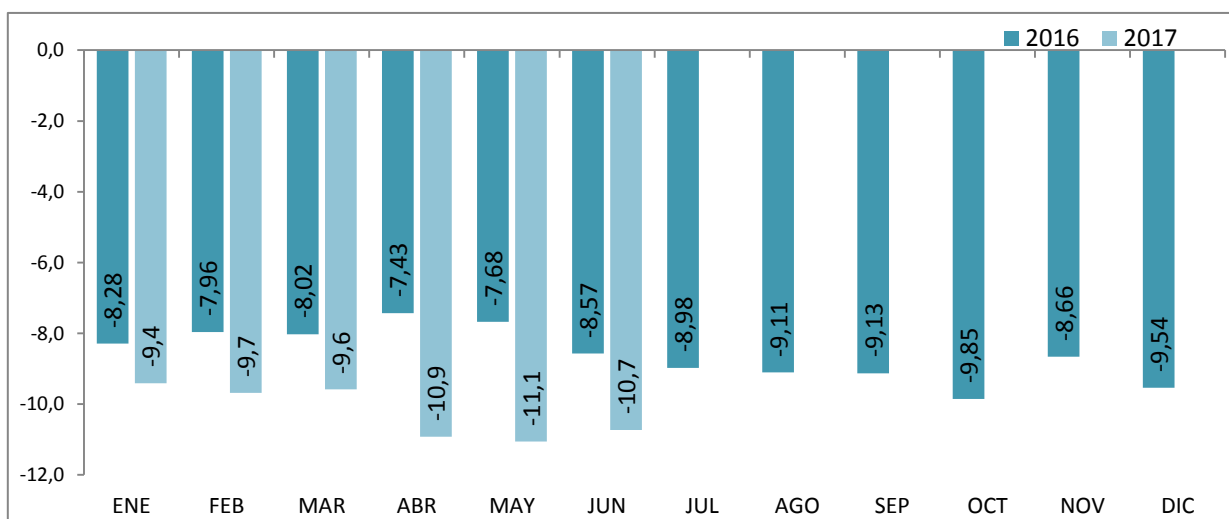
### EVOLUCIÓN MENSUAL DEL PARO REGISTRADO



### EVOLUCIÓN VARIACIÓN MENSUAL DEL PARO REGISTRADO



### EVOLUCIÓN VARIACIÓN ANUAL DEL PARO REGISTRADO



Fuente: Elaboración propia a partir de datos del Servicio Público de Empleo Estatal,  
 AVANCE DE DATOS ESTADÍSTICO: PARO REGISTRADO

## Evolución del paro registrado según sexo y edad

	TOTAL EDADES			MENORES DE 25 AÑOS			RESTO DE EDADES		
	TOTAL	Varones	Mujeres	TOTAL	Varones	Mujeres	TOTAL	Varones	Mujeres
ENERO 2013	4.980.778	2.472.830	2.507.948	463.840	245.850	217.990	4.516.938	2.226.980	2.289.958
FEBRERO 2013	5.040.222	2.503.626	2.536.596	479.866	254.399	225.467	4.560.356	2.249.227	2.311.129
MARZO 2013	5.035.243	2.506.091	2.529.152	479.712	254.991	224.721	4.555.531	2.251.100	2.304.431
ABRIL 2013	4.989.193	2.466.643	2.522.550	474.747	250.821	223.926	4.514.446	2.215.822	2.298.624
MAYO 2013	4.890.928	2.405.493	2.485.435	458.012	241.238	216.774	4.432.916	2.164.255	2.268.661
JUNIO 2013	4.763.680	2.332.609	2.431.071	424.051	226.400	197.651	4.339.629	2.106.209	2.233.420
JULIO 2013	4.698.814	2.287.664	2.411.150	415.562	219.774	195.788	4.283.252	2.067.890	2.215.362
AGOSTO 2013	4.698.783	2.288.893	2.409.890	406.363	212.439	193.924	4.292.420	2.076.454	2.215.966
SEPTIEMBRE 2013	4.724.355	2.287.603	2.436.752	434.953	225.401	209.552	4.289.402	2.062.202	2.227.200
OCTUBRE 2013	4.811.383	2.332.743	2.478.640	451.096	234.569	216.527	4.360.287	2.098.174	2.262.113
NOVIEMBRE 2013	4.808.908	2.329.208	2.479.700	452.326	236.546	215.780	4.356.582	2.092.662	2.263.920
DICIEMBRE 2013	4.701.338	2.294.712	2.406.626	412.584	216.484	196.100	4.288.754	2.078.228	2.210.526
ENERO 2014	4.814.435	2.337.410	2.477.025	429.087	224.264	204.823	4.385.348	2.113.146	2.272.202
FEBRERO 2014	4.812.486	2.334.622	2.477.864	428.707	225.293	203.414	4.383.779	2.109.329	2.274.450
MARZO 2014	4.795.866	2.320.687	2.475.179	431.685	227.071	204.614	4.364.181	2.093.616	2.270.565
ABRIL 2014	4.684.301	2.262.612	2.421.689	415.977	218.511	197.466	4.268.324	2.044.101	2.224.223
MAYO 2014	4.572.385	2.188.342	2.384.043	407.675	212.940	194.735	4.164.710	1.975.402	2.189.308
JUNIO 2014	4.449.701	2.117.045	2.332.656	385.009	203.141	181.868	4.064.692	1.913.904	2.150.788
JULIO 2014	4.419.860	2.094.322	2.325.538	391.487	206.068	185.419	4.028.373	1.888.254	2.140.119
AGOSTO 2014	4.427.930	2.099.835	2.328.095	386.343	201.461	184.882	4.041.587	1.898.374	2.143.213
SEPTIEMBRE 2014	4.447.650	2.095.768	2.351.882	410.279	211.900	198.379	4.037.371	1.883.868	2.153.503
OCTUBRE 2014	4.526.804	2.136.227	2.390.577	419.982	217.065	202.917	4.106.822	1.919.162	2.187.660
NOVIEMBRE 2014	4.512.116	2.120.210	2.391.906	416.875	215.784	201.091	4.095.241	1.904.426	2.190.815
DICIEMBRE 2014	4.447.711	2.112.508	2.335.203	387.950	202.159	185.791	4.059.761	1.910.349	2.149.412
ENERO 2015	4.525.691	2.137.837	2.387.854	384.932	201.407	183.525	4.140.759	1.936.430	2.204.329
FEBRERO 2015	4.512.153	2.117.980	2.394.173	387.501	202.455	185.046	4.124.652	1.915.525	2.209.127
MARZO 2015	4.451.939	2.080.784	2.371.155	390.533	204.543	185.990	4.061.406	1.876.241	2.185.165
ABRIL 2015	4.333.016	2.004.404	2.328.612	382.012	198.512	183.500	3.951.004	1.805.892	2.145.112
MAYO 2015	4.215.031	1.931.160	2.283.871	370.741	192.103	178.638	3.844.290	1.739.057	2.105.233
JUNIO 2015	4.120.304	1.877.698	2.242.606	344.464	180.155	164.309	3.775.840	1.697.543	2.078.297
JULIO 2015	4.046.276	1.834.143	2.212.133	335.475	174.117	161.358	3.710.801	1.660.026	2.050.775
AGOSTO 2015	4.067.955	1.845.268	2.222.687	334.441	171.633	162.808	3.733.514	1.673.635	2.059.879
SEPTIEMBRE 2015	4.094.042	1.849.241	2.244.801	359.435	182.543	176.892	3.734.607	1.666.698	2.067.909
OCTUBRE 2015	4.176.369	1.895.506	2.280.863	372.387	190.335	182.052	3.803.982	1.705.171	2.098.811
NOVIEMBRE 2015	4.149.298	1.872.500	2.276.798	367.147	187.602	179.545	3.782.151	1.684.898	2.097.253
DICIEMBRE 2015	4.093.508	1.875.235	2.218.273	342.177	176.654	165.523	3.751.331	1.698.581	2.052.750
ENERO 2016	4.150.755	1.891.673	2.259.082	338.261	175.513	162.748	3.812.494	1.716.160	2.096.334
FEBRERO 2016	4.152.986	1.891.473	2.261.513	350.603	182.465	168.138	3.802.383	1.709.008	2.093.375
MARZO 2016	4.094.770	1.864.474	2.230.296	347.117	180.863	166.254	3.747.653	1.683.611	2.064.042
ABRIL 2016	4.011.171	1.807.816	2.203.355	341.057	177.029	164.028	3.670.114	1.630.787	2.039.327
MAYO 2016	3.891.403	1.736.578	2.154.825	324.888	167.592	157.296	3.566.515	1.568.986	1.997.529
JUNIO 2016	3.767.054	1.665.686	2.101.368	300.366	155.851	144.515	3.466.688	1.509.835	1.956.853
JULIO 2016	3.683.061	1.616.721	2.066.340	287.485	147.832	139.653	3.395.576	1.468.889	1.926.687
AGOSTO 2016	3.697.496	1.624.313	2.073.183	284.985	144.864	140.121	3.412.511	1.479.449	1.933.062
SEPTIEMBRE 2016	3.720.297	1.628.447	2.091.850	309.173	156.200	152.973	3.411.124	1.472.247	1.938.877
OCTUBRE 2016	3.764.982	1.651.788	2.113.194	319.362	161.913	157.449	3.445.620	1.489.875	1.955.745
NOVIEMBRE 2016	3.789.823	1.663.870	2.125.953	325.639	166.261	159.378	3.464.184	1.497.609	1.966.575
DICIEMBRE 2016	3.702.974	1.642.302	2.060.672	294.570	150.839	143.731	3.408.404	1.491.463	1.916.941

## Evolución del paro registrado según sexo y edad

	TOTAL EDADES			MENORES DE 25 AÑOS			RESTO DE EDADES		
	TOTAL	Varones	Mujeres	TOTAL	Varones	Mujeres	TOTAL	Varones	Mujeres
ENERO 2017	3.760.231	1.655.366	2.104.865	296.604	152.225	144.379	3.463.627	1.503.141	1.960.486
FEBRERO 2017	3.750.876	1.646.954	2.103.922	301.633	155.516	146.117	3.449.243	1.491.438	1.957.805
MARZO 2017	3.702.317	1.615.938	2.086.379	299.405	154.311	145.094	3.402.912	1.461.627	1.941.285
ABRIL 2017	3.573.036	1.546.780	2.026.256	280.113	143.582	136.531	3.292.923	1.403.198	1.889.725
MAYO 2017	3.461.128	1.478.677	1.982.451	268.056	136.513	131.543	3.193.072	1.342.164	1.850.908
JUNIO 2017	3.362.811	1.423.734	1.939.077	250.885	129.171	121.714	3.111.926	1.294.563	1.817.363
JULIO 2017									
AGOSTO 2017									
SEPTIEMBRE 2017									
OCTUBRE 2017									
NOVIEMBRE 2017									
DICIEMBRE 2017									

Fuente: Servicio Público de Empleo Estatal, AVANCE DE DATOS ESTADÍSTICO: PARO REGISTRADO

## Evolución de la variación anual del Paro Registrado según sexo y edad

	TOTAL EDADES			MENORES DE 25 AÑOS			RESTO DE EDADES		
	TOTAL	Varones	Mujeres	TOTAL	Varones	Mujeres	TOTAL	Varones	Mujeres
ENERO 2013	+8,28	+8,06	+8,50	-2,75	-4,31	-0,93	+9,56	+9,62	+9,49
FEBRERO 2013	+6,96	+6,39	+7,54	-4,38	-5,94	-2,55	+8,32	+7,99	+8,63
MARZO 2013	+5,99	+5,66	+6,31	-5,73	-6,90	-4,37	+7,39	+7,30	+7,48
ABRIL 2013	+5,16	+4,31	+6,01	-5,19	-6,72	-3,42	+6,39	+5,72	+7,03
MAYO 2013	+3,75	+2,93	+4,56	-6,59	-7,80	-5,20	+4,95	+4,28	+5,60
JUNIO 2013	+3,22	+2,12	+4,29	-6,39	-7,61	-4,95	+4,26	+3,28	+5,20
JULIO 2013	+2,43	+0,82	+4,00	-5,64	-7,07	-3,97	+3,28	+1,74	+4,76
AGOSTO 2013	+1,58	-0,12	+3,25	-6,87	-8,28	-5,27	+2,46	+0,80	+4,07
SEPTIEMBRE 2013	+0,41	-1,55	+2,32	-6,82	-8,35	-5,12	+1,20	-0,75	+3,08
OCTUBRE 2013	-0,46	-2,51	+1,55	-7,45	-8,71	-6,03	+0,33	-1,76	+2,34
NOVIEMBRE 2013	-2,02	-3,60	-0,48	-7,00	-7,67	-6,25	-1,47	-3,12	+0,11
DICIEMBRE 2013	-3,04	-4,70	-1,40	-9,65	-10,47	-8,72	-2,35	-4,06	-0,69
ENERO 2014	-3,34	-5,48	-1,23	-7,49	-8,78	-6,04	-2,91	-5,11	-0,78
FEBRERO 2014	-4,52	-6,75	-2,32	-10,66	-11,44	-9,78	-3,87	-6,22	-1,59
MARZO 2014	-4,75	-7,40	-2,13	-10,01	-10,95	-8,95	-4,20	-7,00	-1,47
ABRIL 2014	-6,11	-8,27	-4,00	-12,38	-12,88	-11,82	-5,45	-7,75	-3,24
MAYO 2014	-6,51	-9,03	-4,08	-10,99	-11,73	-10,17	-6,05	-8,73	-3,50
JUNIO 2014	-6,59	-9,24	-4,05	-9,21	-10,27	-7,99	-6,34	-9,13	-3,70
JULIO 2014	-5,94	-8,45	-3,55	-5,79	-6,24	-5,30	-5,95	-8,69	-3,40
AGOSTO 2014	-5,76	-8,26	-3,39	-4,93	-5,17	-4,66	-5,84	-8,58	-3,28
SEPTIEMBRE 2014	-5,86	-8,39	-3,48	-5,67	-5,99	-5,33	-5,88	-8,65	-3,31
OCTUBRE 2014	-5,91	-8,42	-3,55	-6,90	-7,46	-6,29	-5,81	-8,53	-3,29
NOVIEMBRE 2014	-6,17	-8,97	-3,54	-7,84	-8,78	-6,81	-6,00	-9,00	-3,23
DICIEMBRE 2014	-5,39	-7,94	-2,97	-5,97	-6,62	-5,26	-5,34	-8,08	-2,76
ENERO 2015	-6,00	-8,54	-3,60	-10,29	-10,19	-10,40	-5,58	-8,36	-2,99
FEBRERO 2015	-6,24	-9,28	-3,38	-9,61	-10,14	-9,03	-5,91	-9,19	-2,87
MARZO 2015	-7,17	-10,34	-4,20	-9,53	-9,92	-9,10	-6,94	-10,38	-3,76
ABRIL 2015	-7,50	-11,41	-3,84	-8,17	-9,15	-7,07	-7,43	-11,65	-3,56
MAYO 2015	-7,82	-11,75	-4,20	-9,06	-9,79	-8,27	-7,69	-11,96	-3,84
JUNIO 2015	-7,40	-11,31	-3,86	-10,53	-11,32	-9,65	-7,11	-11,30	-3,37
JULIO 2015	-8,45	-12,42	-4,88	-14,31	-15,51	-12,98	-7,88	-12,09	-4,17
AGOSTO 2015	-8,13	-12,12	-4,53	-13,43	-14,81	-11,94	-7,62	-11,84	-3,89
SEPTIEMBRE 2015	-7,95	-11,76	-4,55	-12,39	-13,85	-10,83	-7,50	-11,53	-3,97
OCTUBRE 2015	-7,74	-11,27	-4,59	-11,33	-12,31	-10,28	-7,37	-11,15	-4,06
NOVIEMBRE 2015	-8,04	-11,68	-4,81	-11,93	-13,06	-10,71	-7,65	-11,53	-4,27
DICIEMBRE 2015	-7,96	-11,23	-5,01	-11,80	-12,62	-10,91	-7,60	-11,09	-4,50
ENERO 2016	-8,28	-11,51	-5,39	-12,12	-12,86	-11,32	-7,93	-11,38	-4,90
FEBRERO 2016	-7,96	-10,69	-5,54	-9,52	-9,87	-9,14	-7,81	-10,78	-5,24
MARZO 2016	-8,02	-10,40	-5,94	-11,12	-11,58	-10,61	-7,73	-10,27	-5,54
ABRIL 2016	-7,43	-9,81	-5,38	-10,72	-10,82	-10,61	-7,11	-9,70	-4,93
MAYO 2016	-7,68	-10,08	-5,65	-12,37	-12,76	-11,95	-7,23	-9,78	-5,12
JUNIO 2016	-8,57	-11,29	-6,30	-12,80	-13,49	-12,05	-8,19	-11,06	-5,84
JULIO 2016	-8,98	-11,85	-6,59	-14,31	-15,10	-13,45	-8,49	-11,51	-6,05
AGOSTO 2016	-9,11	-11,97	-6,73	-14,79	-15,60	-13,93	-8,60	-11,60	-6,16
SEPTIEMBRE 2016	-9,13	-11,94	-6,81	-13,98	-14,43	-13,52	-8,66	-11,67	-6,24
OCTUBRE 2016	-9,85	-12,86	-7,35	-14,24	-14,93	-13,51	-9,42	-12,63	-6,82
NOVIEMBRE 2016	-8,66	-11,14	-6,63	-11,31	-11,38	-11,23	-8,41	-11,12	-6,23
DICIEMBRE 2016	-9,54	-12,42	-7,10	-13,91	-14,61	-13,17	-9,14	-12,19	-6,62

## Evolución de la variación anual del Paro Registrado según sexo y edad

	TOTAL EDADES			MENORES DE 25 AÑOS			RESTO DE EDADES		
	TOTAL	Varones	Mujeres	TOTAL	Varones	Mujeres	TOTAL	Varones	Mujeres
ENERO 2017	-9,41	-12,49	-6,83	-12,32	-13,27	-11,29	-9,15	-12,41	-6,48
FEBRERO 2017	-9,68	-12,93	-6,97	-13,97	-14,77	-13,10	-9,29	-12,73	-6,48
MARZO 2017	-9,58	-13,33	-6,45	-13,75	-14,68	-12,73	-9,20	-13,18	-5,95
ABRIL 2017	-10,92	-14,44	-8,04	-17,87	-18,89	-16,76	-10,28	-13,96	-7,34
MAYO 2017	-11,06	-14,85	-8,00	-17,49	-18,54	-16,37	-10,47	-14,46	-7,34
JUNIO 2017	-10,73	-14,53	-7,72	-16,47	-17,12	-15,78	-10,23	-14,26	-7,13
JULIO 2017									
AGOSTO 2017									
SEPTIEMBRE 2017									
OCTUBRE 2017									
NOVIEMBRE 2017									
DICIEMBRE 2017									

Fuente: Servicio Público de Empleo Estatal, AVANCE DE DATOS ESTADÍSTICO: PARO REGISTRADO

## JUNIO 2017

### Porcentajes de Menores de 25 años en el Paro Registrado por Provincias y Comunidades y Ciudades Autónomas

	16 y MÁS AÑOS	MENORES DE 25 AÑOS			
	TOTAL	TOTAL	% en cada Prov y CCAA	Distribución s/ Total	Distribución en CCAA
Almería	63.112	4.850	7,68%	1,93%	6,83%
Cádiz	147.895	12.207	8,25%	4,87%	17,18%
Córdoba	75.031	7.587	10,11%	3,02%	10,68%
Granada	83.227	7.444	8,94%	2,97%	10,48%
Huelva	49.885	4.163	8,35%	1,66%	5,86%
Jaén	51.595	5.938	11,51%	2,37%	8,36%
Málaga	146.309	11.282	7,71%	4,50%	15,88%
Sevilla	201.709	17.587	8,72%	7,01%	24,75%
<b>ANDALUCIA</b>	<b>818.763</b>	<b>71.058</b>	<b>8,68%</b>	<b>28,32%</b>	<b>100,00%</b>
Huesca	8.388	827	9,86%	0,33%	13,65%
Teruel	5.784	641	11,08%	0,26%	10,58%
Zaragoza	52.322	4.592	8,78%	1,83%	75,78%
<b>ARAGON</b>	<b>66.494</b>	<b>6.060</b>	<b>9,11%</b>	<b>2,42%</b>	<b>100,00%</b>
<b>ASTURIAS, PRINCIPADO DE</b>	<b>75.460</b>	<b>5.181</b>	<b>6,87%</b>	<b>2,07%</b>	
<b>BALEARS, ILLES</b>	<b>38.866</b>	<b>3.203</b>	<b>8,24%</b>	<b>1,28%</b>	
Las Palmas	116.104	7.204	6,20%	2,87%	54,47%
Santa Cruz de Tenerife	103.975	6.022	5,79%	2,40%	45,53%
<b>CANARIAS</b>	<b>220.079</b>	<b>13.226</b>	<b>6,01%</b>	<b>5,27%</b>	<b>100,00%</b>
<b>CANTABRIA</b>	<b>38.791</b>	<b>2.436</b>	<b>6,28%</b>	<b>0,97%</b>	
Albacete	34.471	2.764	8,02%	1,10%	17,27%
Ciudad Real	50.777	5.409	10,65%	2,16%	33,79%
Cuenca	13.369	1.039	7,77%	0,41%	6,49%
Guadalajara	15.264	1.066	6,98%	0,42%	6,66%
Toledo	65.041	5.731	8,81%	2,28%	35,80%
<b>CASTILLA-LA MANCHA</b>	<b>178.922</b>	<b>16.009</b>	<b>8,95%</b>	<b>6,38%</b>	<b>100,00%</b>
Ávila	12.118	929	7,67%	0,37%	7,27%
Burgos	19.452	1.455	7,48%	0,58%	11,39%
León	32.744	2.561	7,82%	1,02%	20,05%
Palencia	10.073	988	9,81%	0,39%	7,74%
Salamanca	24.002	2.003	8,35%	0,80%	15,68%
Segovia	7.242	636	8,78%	0,25%	4,98%
Soria	3.566	344	9,65%	0,14%	2,69%
Valladolid	33.718	2.882	8,55%	1,15%	22,56%
Zamora	12.750	974	7,64%	0,39%	7,63%
<b>CASTILLA Y LEON</b>	<b>155.665</b>	<b>12.772</b>	<b>8,20%</b>	<b>5,09%</b>	<b>100,00%</b>



## JUNIO 2017

### Porcentajes de Menores de 25 años en el Paro Registrado por Provincias y Comunidades y Ciudades Autónomas

	16 y MÁS AÑOS	MENORES DE 25 AÑOS			
	TOTAL	TOTAL	% en cada Prov y CCAA	Distribución s/ Total	Distribución en CCAA
Barcelona	294.567	17.587	5,97%	7,01%	73,59%
Girona	34.076	2.121	6,22%	0,85%	8,87%
Lleida	18.094	1.238	6,84%	0,49%	5,18%
Tarragona	44.651	2.953	6,61%	1,18%	12,36%
<b>CATALUÑA</b>	<b>391.388</b>	<b>23.899</b>	<b>6,11%</b>	<b>9,53%</b>	<b>100,00%</b>
Alicante-Alacant	152.291	9.226	6,06%	3,68%	33,94%
Castellón-Castelló	41.084	3.347	8,15%	1,33%	12,31%
Valencia-València	199.233	14.612	7,33%	5,82%	53,75%
<b>COMUNITAT VALENCIANA</b>	<b>392.608</b>	<b>27.185</b>	<b>6,92%</b>	<b>10,84%</b>	<b>100,00%</b>
Badajoz	69.065	7.534	10,91%	3,00%	65,47%
Cáceres	36.072	3.973	11,01%	1,58%	34,53%
<b>EXTREMADURA</b>	<b>105.137</b>	<b>11.507</b>	<b>10,94%</b>	<b>4,59%</b>	<b>100,00%</b>
A Coruña	74.294	3.427	4,61%	1,37%	38,24%
Lugo	18.972	1.018	5,37%	0,41%	11,36%
Ourense	21.745	1.197	5,50%	0,48%	13,36%
Pontevedra	74.654	3.320	4,45%	1,32%	37,05%
<b>GALICIA</b>	<b>189.665</b>	<b>8.962</b>	<b>4,73%</b>	<b>3,57%</b>	<b>100,00%</b>
<b>MADRID, COMUNIDAD DE</b>	<b>379.808</b>	<b>26.036</b>	<b>6,86%</b>	<b>10,38%</b>	
<b>MURCIA, REGION DE</b>	<b>103.278</b>	<b>8.726</b>	<b>8,45%</b>	<b>3,48%</b>	
<b>NAVARRA, COM. FORAL DE</b>	<b>35.938</b>	<b>3.523</b>	<b>9,80%</b>	<b>1,40%</b>	
Araba/Álava	21.400	1.243	5,81%	0,50%	17,75%
Bizkaia	75.351	3.885	5,16%	1,55%	55,48%
Gipuzkoa	34.518	1.875	5,43%	0,75%	26,77%
<b>PAIS VASCO</b>	<b>131.269</b>	<b>7.003</b>	<b>5,33%</b>	<b>2,79%</b>	<b>100,00%</b>
<b>RIOJA, LA</b>	<b>16.797</b>	<b>813</b>	<b>4,84%</b>	<b>0,32%</b>	
<b>CEUTA</b>	<b>12.503</b>	<b>1.806</b>	<b>14,44%</b>	<b>0,72%</b>	
<b>MELILLA</b>	<b>11.380</b>	<b>1.480</b>	<b>13,01%</b>	<b>0,59%</b>	
<b>TOTAL ESTATAL</b>	<b>3.362.811</b>	<b>250.885</b>	<b>7,46%</b>	<b>100,00%</b>	

Fuente: Elaboración propia a partir de datos del Servicio Público de Empleo Estatal,  
 AVANCE DE DATOS ESTADÍSTICO: PARO REGISTRADO