



GOBIERNO
DE ESPAÑA

MINISTERIO
DE SANIDAD, SERVICIOS SOCIALES
E IGUALDAD

SECRETARÍA
DE ESTADO
DE SERVICIOS SOCIALES
E IGUALDAD
injuve

OBSERVATORIO
DE LA JUVENTUD EN ESPAÑA

estadística-injuve



cifras jóvenes

DICIEMBRE
2015

AVANCE
PARO REGISTRADO

JÓVENES 16-24 años

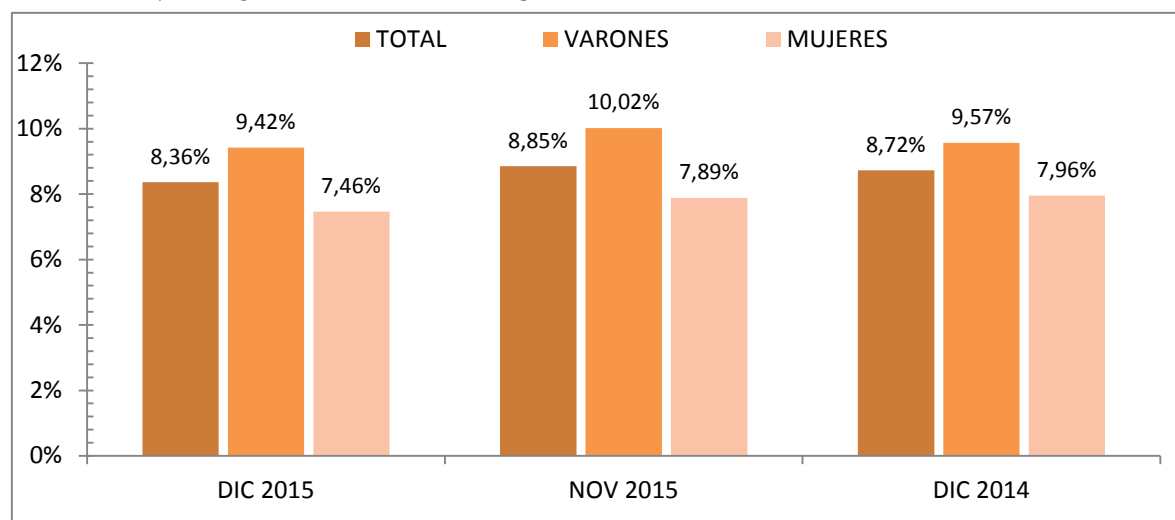
DICIEMBRE 2015

EVOLUCIÓN DEL PARO REGISTRADO POR SEXO Y EDADES

	Diciembre 2015	Variación mensual Noviembre 2015			Variación anual Diciembre 2014		
	Dato	Absoluta	Relativa	Dato	Absoluta	Relativa	Dato
MENORES DE 25 AÑOS							
Varones	176.654	-10.948	-5,84	187.602	-25.505	-12,62	202.159
Mujeres	165.523	-14.022	-7,81	179.545	-20.268	-10,91	185.791
Ambos sexos	342.177	-24.970	-6,80	367.147	-45.773	-11,80	387.950
RESTO DE EDADES							
Varones	1.698.581	13.683	0,81	1.684.898	-211.768	-11,09	1.910.349
Mujeres	2.052.750	-44.503	-2,12	2.097.253	-96.662	-4,50	2.149.412
Ambos sexos	3.751.331	-30.820	-0,81	3.782.151	-308.430	-7,60	4.059.761
TOTALES							
Varones	1.875.235	2.735	0,15	1.872.500	-237.273	-11,23	2.112.508
Mujeres	2.218.273	-58.525	-2,57	2.276.798	-116.930	-5,01	2.335.203
Ambos sexos	4.093.508	-55.790	-1,34	4.149.298	-354.203	-7,96	4.447.711

MENORES DE 25 AÑOS EN EL PARO REGISTRADO

Para cada caso porcentajes sobre el total de Paro Registrado



Fuente: Elaboración propia a partir de datos del Servicio Público de Empleo Estatal,

AVANCE DE DATOS ESTADÍSTICO: PARO REGISTRADO

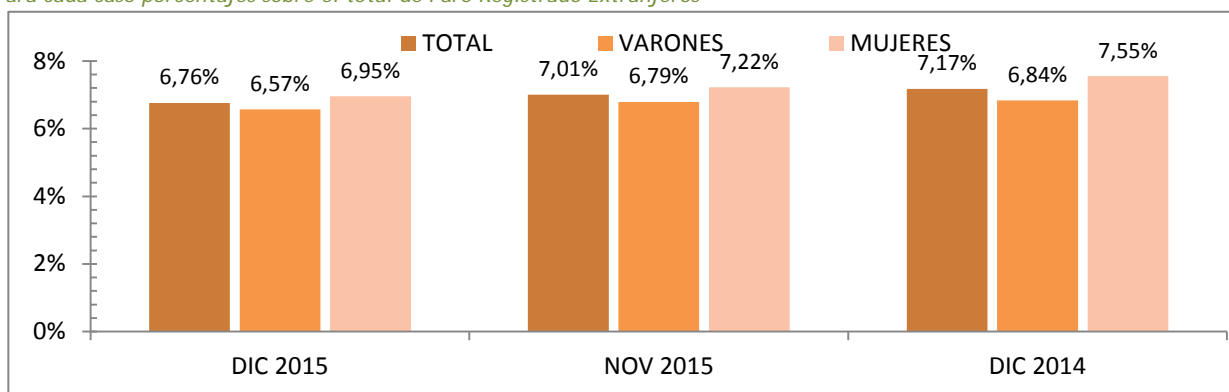
DICIEMBRE 2015

EVOLUCIÓN DEL PARO REGISTRADO (EXTRANJEROS) POR SEXO Y EDADES

	Diciembre 2015	VARIACIONES						Diciembre 2015	
		Mensual Noviembre 2015			Anual Diciembre 2014			Zona Origen	
		Dato	Absoluta	Relativa	Dato	Absoluta	Relativa	Dato	País Comunitario
MENORES DE 25 AÑOS									
Varones	16.070	-581	-3,49	16.651	-3.066	-16,02	19.136	5.146	10.924
Mujeres	16.880	-1.045	-5,83	17.925	-2.074	-10,94	18.954	5.689	11.191
Ambos sexos	32.950	-1.626	-4,70	34.576	-5.140	-13,49	38.090	10.835	22.115
RESTO DE EDADES									
Varones	228.424	-182	-0,08	228.606	-32.360	-12,41	260.784	77.011	151.413
Mujeres	225.843	-4.526	-1,96	230.369	-6.274	-2,70	232.117	85.402	140.441
Ambos sexos	454.267	-4.708	-1,03	458.975	-38.634	-7,84	492.901	162.413	291.854
TOTALES									
Varones	244.494	-763	-0,31	245.257	-35.426	-12,66	279.920	82.157	162.337
Mujeres	242.723	-5.571	-2,24	248.294	-8.348	-3,32	251.071	91.091	151.632
Ambos sexos	487.217	-6.334	-1,28	493.551	-43.774	-8,24	530.991	173.248	313.969

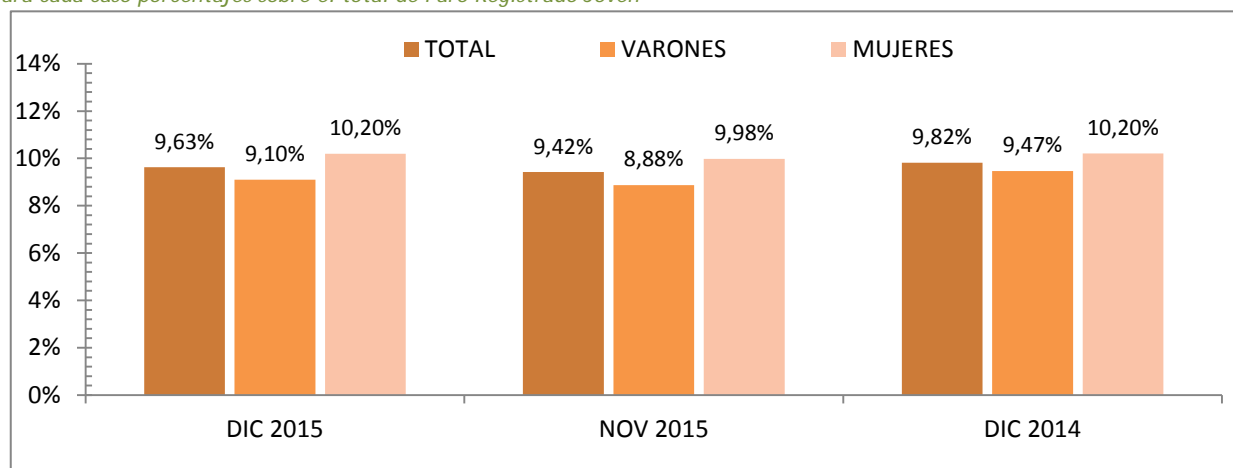
MENORES DE 25 AÑOS EXTRANJEROS EN EL PARO REGISTRADO EXTRANJEROS

Para cada caso porcentajes sobre el total de Paro Registrado Extranjeros



MENORES DE 25 AÑOS EXTRANJEROS EN EL PARO REGISTRADO JOVEN

Para cada caso porcentajes sobre el total de Paro Registrado Joven



DICIEMBRE 2015

Paro registrado según Sexo y Edades por Provincias y Comunidades y Ciudades Autónomas

	TOTAL EDADES			MENORES DE 25 AÑOS			RESTO DE EDADES		
	TOTAL	Varones	Mujeres	TOTAL	Varones	Mujeres	TOTAL	Varones	Mujeres
Almería	69.326	33.381	35.945	6.672	3.428	3.244	62.654	29.953	32.701
Cádiz	184.269	84.115	100.154	19.156	9.850	9.306	165.113	74.265	90.848
Córdoba	84.152	37.399	46.753	10.898	5.079	5.819	73.254	32.320	40.934
Granada	96.233	46.009	50.224	10.925	5.404	5.521	85.308	40.605	44.703
Huelva	60.672	29.025	31.647	6.860	3.583	3.277	53.812	25.442	28.370
Jaén	51.308	18.446	32.862	7.108	2.693	4.415	44.200	15.753	28.447
Málaga	181.701	83.729	97.972	17.626	9.056	8.570	164.075	74.673	89.402
Sevilla	235.313	107.778	127.535	25.807	13.090	12.717	209.506	94.688	114.818
ANDALUCIA	962.974	439.882	523.092	105.052	52.183	52.869	857.922	387.699	470.223
Huesca	11.927	5.602	6.325	1.104	555	549	10.823	5.047	5.776
Teruel	8.396	4.054	4.342	869	466	403	7.527	3.588	3.939
Zaragoza	68.961	30.936	38.025	6.123	3.202	2.921	62.838	27.734	35.104
ARAGON	89.284	40.592	48.692	8.096	4.223	3.873	81.188	36.369	44.819
ASTURIAS, PRINCIPADO DE	90.375	42.585	47.790	6.399	3.373	3.026	83.976	39.212	44.764
BALEARS, ILLES	75.784	35.888	39.896	9.181	4.777	4.404	66.603	31.111	35.492
Las Palmas	130.670	60.684	69.986	8.021	4.067	3.954	122.649	56.617	66.032
Santa Cruz de Tenerife	116.859	56.284	60.575	6.541	3.377	3.164	110.318	52.907	57.411
CANARIAS	247.529	116.968	130.561	14.562	7.444	7.118	232.967	109.524	123.443
CANTABRIA	49.462	24.784	24.678	3.690	2.045	1.645	45.772	22.739	23.033
Albacete	43.744	18.159	25.585	4.237	2.172	2.065	39.507	15.987	23.520
Ciudad Real	60.342	25.671	34.671	7.239	3.632	3.607	53.103	22.039	31.064
Cuenca	17.285	7.732	9.553	1.691	847	844	15.594	6.885	8.709
Guadalajara	19.014	8.207	10.807	1.427	696	731	17.587	7.511	10.076
Toledo	79.512	33.865	45.647	7.906	4.064	3.842	71.606	29.801	41.805
CASTILLA-LA MANCHA	219.897	93.634	126.263	22.500	11.411	11.089	197.397	82.223	115.174
Ávila	15.882	7.640	8.242	1.658	886	772	14.224	6.754	7.470
Burgos	26.715	12.178	14.537	2.250	1.177	1.073	24.465	11.001	13.464
León	40.709	19.474	21.235	3.712	2.044	1.668	36.997	17.430	19.567
Palencia	12.710	5.809	6.901	1.361	730	631	11.349	5.079	6.270
Salamanca	30.901	13.648	17.253	2.961	1.512	1.449	27.940	12.136	15.804
Segovia	10.300	4.918	5.382	994	543	451	9.306	4.375	4.931
Soria	5.323	2.541	2.782	606	348	258	4.717	2.193	2.524
Valladolid	42.557	19.001	23.556	3.978	2.046	1.932	38.579	16.955	21.624
Zamora	16.599	8.048	8.551	1.534	828	706	15.065	7.220	7.845
CASTILLA Y LEON	201.696	93.257	108.439	19.054	10.114	8.940	182.642	83.143	99.499
Barcelona	377.897	176.530	201.367	22.336	12.240	10.096	355.561	164.290	191.271
Girona	49.590	24.460	25.130	3.552	1.988	1.564	46.038	22.472	23.566
Lleida	26.378	12.832	13.546	1.766	890	876	24.612	11.942	12.670
Tarragona	61.803	29.734	32.069	4.627	2.432	2.195	57.176	27.302	29.874
CATALUÑA	515.668	243.556	272.112	32.281	17.550	14.731	483.387	226.006	257.381
Alicante-Alacant	184.419	81.985	102.434	12.020	6.355	5.665	172.399	75.630	96.769
Castellón-Castelló	49.034	22.332	26.702	3.771	1.971	1.800	45.263	20.361	24.902
Valencia-València	228.537	101.359	127.178	16.192	8.572	7.620	212.345	92.787	119.558
COMUNITAT VALENCIANA	461.990	205.676	256.314	31.983	16.898	15.085	430.007	188.778	241.229
Badajoz	84.252	35.549	48.703	9.802	5.000	4.802	74.450	30.549	43.901
Cáceres	45.743	21.482	24.261	4.973	2.629	2.344	40.770	18.853	21.917
EXTREMADURA	129.995	57.031	72.964	14.775	7.629	7.146	115.220	49.402	65.818

DICIEMBRE 2015

Paro registrado según Sexo y Edades por Provincias y Comunidades y Ciudades Autónomas

	TOTAL EDADES			MENORES DE 25 AÑOS			RESTO DE EDADES		
	TOTAL	Varones	Mujeres	TOTAL	Varones	Mujeres	TOTAL	Varones	Mujeres
A Coruña	89.920	42.054	47.866	4.247	2.175	2.072	85.673	39.879	45.794
Lugo	22.696	11.221	11.475	1.218	662	556	21.478	10.559	10.919
Ourense	25.230	11.852	13.378	1.368	741	627	23.862	11.111	12.751
Pontevedra	90.962	41.697	49.265	4.527	2.417	2.110	86.435	39.280	47.155
GALICIA	228.808	106.824	121.984	11.360	5.995	5.365	217.448	100.829	116.619
MADRID, COMUNIDAD DE	452.352	207.377	244.975	32.803	17.501	15.302	419.549	189.876	229.673
MURCIA, REGION DE	128.074	56.061	72.013	12.596	6.321	6.275	115.478	49.740	65.738
NAVARRA, COM. FORAL DE	43.143	20.075	23.068	3.875	2.084	1.791	39.268	17.991	21.277
Araba/Álava	24.391	11.374	13.017	1.373	683	690	23.018	10.691	12.327
Bizkaia	84.291	40.310	43.981	4.498	2.279	2.219	79.793	38.031	41.762
Gipuzkoa	41.335	18.685	22.650	2.565	1.297	1.268	38.770	17.388	21.382
PAIS VASCO	150.017	70.369	79.648	8.436	4.259	4.177	141.581	66.110	75.471
RIOJA, LA	21.821	10.136	11.685	1.224	681	543	20.597	9.455	11.142
CEUTA	12.627	5.462	7.165	2.112	1.089	1.023	10.515	4.373	6.142
MELILLA	12.012	5.078	6.934	2.198	1.077	1.121	9.814	4.001	5.813
TOTAL ESTATAL	4.093.508	1.875.235	2.218.273	342.177	176.654	165.523	3.751.331	1.698.581	2.052.750

Fuente: Servicio Público de Empleo Estatal, AVANCE DE DATOS ESTADÍSTICO: PARO REGISTRADO

DICIEMBRE 2015

Evolución Paro Registrado por Comunidades Autónomas y Provincias MENORES DE 25 AÑOS

Comunidades Autónomas y Provincias	Diciembre 2015	Variación mensual Noviembre 2015			Variación anual Diciembre 2014		
	Dato	Absoluta	Relativa	Dato	Absoluta	Relativa	Dato
Almería	6.672	-679	-9,24	7.351	-865	-11,48	7.537
Cádiz	19.156	-1.169	-5,75	20.325	-1.609	-7,75	20.765
Córdoba	10.898	-1.159	-9,61	12.057	-695	-5,99	11.593
Granada	10.925	-1.106	-9,19	12.031	-385	-3,40	11.310
Huelva	6.860	-436	-5,98	7.296	-581	-7,81	7.441
Jaén	7.108	-1.816	-20,35	8.924	-940	-11,68	8.048
Málaga	17.626	-1.108	-5,91	18.734	-1.336	-7,05	18.962
Sevilla	25.807	-1.448	-5,31	27.255	-1.116	-4,15	26.923
ANDALUCIA	105.052	-8.921	-7,83	113.973	-7.527	-6,69	112.579
Huesca	1.104	-220	-16,62	1.324	-259	-19,00	1.363
Teruel	869	-80	-8,43	949	-194	-18,25	1.063
Zaragoza	6.123	-452	-6,87	6.575	-979	-13,78	7.102
ARAGON	8.096	-752	-8,50	8.848	-1.432	-15,03	9.528
ASTURIAS, PRINCIPADO DE	6.399	-421	-6,17	6.820	-1.064	-14,26	7.463
BALEARS, ILLES	9.181	-561	-5,76	9.742	-417	-4,34	9.598
Las Palmas	8.021	-60	-0,74	8.081	-2.250	-21,91	10.271
Santa Cruz de Tenerife	6.541	-69	-1,04	6.610	-1.374	-17,36	7.915
CANARIAS	14.562	-129	-0,88	14.691	-3.624	-19,93	18.186
CANTABRIA	3.690	-153	-3,98	3.843	-396	-9,69	4.086
Albacete	4.237	-180	-4,08	4.417	-764	-15,28	5.001
Ciudad Real	7.239	-502	-6,48	7.741	-1.039	-12,55	8.278
Cuenca	1.691	-59	-3,37	1.750	-131	-7,19	1.822
Guadalajara	1.427	-95	-6,24	1.522	-70	-4,68	1.497
Toledo	7.906	-471	-5,62	8.377	-671	-7,82	8.577
CASTILLA-LA MANCHA	22.500	-1.307	-5,49	23.807	-2.675	-10,63	25.175
Ávila	1.658	-74	-4,27	1.732	-210	-11,24	1.868
Burgos	2.250	-194	-7,94	2.444	-390	-14,77	2.640
León	3.712	-153	-3,96	3.865	-345	-8,50	4.057
Palencia	1.361	-25	-1,80	1.386	-249	-15,47	1.610
Salamanca	2.961	-251	-7,81	3.212	-473	-13,77	3.434
Segovia	994	-44	-4,24	1.038	-194	-16,33	1.188
Soria	606	-25	-3,96	631	-107	-15,01	713
Valladolid	3.978	-136	-3,31	4.114	-443	-10,02	4.421
Zamora	1.534	-79	-4,90	1.613	-200	-11,53	1.734
CASTILLA Y LEON	19.054	-981	-4,90	20.035	-2.611	-12,05	21.665

DICIEMBRE 2015

Evolución Paro Registrado por Comunidades Autónomas y Provincias MENORES DE 25 AÑOS

Comunidades Autónomas y Provincias	Diciembre 2015	Variación mensual Noviembre 2015			Variación anual Diciembre 2014		
	Dato	Absoluta	Relativa	Dato	Absoluta	Relativa	Dato
Barcelona	22.336	-1.184	-5,03	23.520	-3.266	-12,76	25.602
Girona	3.552	-197	-5,25	3.749	-533	-13,05	4.085
Lleida	1.766	-15	-0,84	1.781	-172	-8,88	1.938
Tarragona	4.627	-97	-2,05	4.724	-567	-10,92	5.194
CATALUÑA	32.281	-1.493	-4,42	33.774	-4.538	-12,33	36.819
Alicante-Alacant	12.020	-718	-5,64	12.738	-3.339	-21,74	15.359
Castellón-Castelló	3.771	-330	-8,05	4.101	-853	-18,45	4.624
Valencia-València	16.192	-885	-5,18	17.077	-4.007	-19,84	20.199
COMUNITAT VALENCIANA	31.983	-1.933	-5,70	33.916	-8.199	-20,40	40.182
Badajoz	9.802	-793	-7,48	10.595	-1.372	-12,28	11.174
Cáceres	4.973	-385	-7,19	5.358	-829	-14,29	5.802
EXTREMADURA	14.775	-1.178	-7,38	15.953	-2.201	-12,97	16.976
A Coruña	4.247	-59	-1,37	4.306	-543	-11,34	4.790
Lugo	1.218	-33	-2,64	1.251	-269	-18,09	1.487
Ourense	1.368	-86	-5,91	1.454	-175	-11,34	1.543
Pontevedra	4.527	-90	-1,95	4.617	-775	-14,62	5.302
GALICIA	11.360	-268	-2,30	11.628	-1.762	-13,43	13.122
MADRID, COMUNIDAD DE	32.803	-4.916	-13,03	37.719	-4.739	-12,62	37.542
MURCIA, REGION DE	12.596	-983	-7,24	13.579	-1.770	-12,32	14.366
NAVARRA, COM. FORAL DE	3.875	-104	-2,61	3.979	-403	-9,42	4.278
Araba/Álava	1.373	-101	-6,85	1.474	-314	-18,61	1.687
Bizkaia	4.498	-387	-7,92	4.885	-900	-16,67	5.398
Gipuzkoa	2.565	-121	-4,50	2.686	-283	-9,94	2.848
PAIS VASCO	8.436	-609	-6,73	9.045	-1.497	-15,07	9.933
RIOJA, LA	1.224	-110	-8,25	1.334	-637	-34,23	1.861
CEUTA	2.112	-65	-2,99	2.177	-29	-1,35	2.141
MELILLA	2.198	-86	-3,77	2.284	-252	-10,29	2.450
TOTAL ESTATAL	342.177	-24.970	-6,80	367.147	-45.773	-11,80	387.950

Fuente: Elaboración propia a partir de datos del Servicio Público de Empleo Estatal,

AVANCE DE DATOS ESTADÍSTICO: PARO REGISTRADO

DICIEMBRE 2015

Evolución Paro Registrado por Comunidades Autónomas y Provincias

TOTAL 16 y MÁS AÑOS

Comunidades Autónomas y Provincias	Diciembre 2015	Variación mensual Noviembre 2015			Variación anual Diciembre 2014		
	Dato	Absoluta	Relativa	Dato	Absoluta	Relativa	Dato
Almería	69.326	-2.168	-3,03	71.494	-5.063	-6,81	74.389
Cádiz	184.269	-3.154	-1,68	187.423	-5.997	-3,15	190.266
Córdoba	84.152	-3.175	-3,64	87.327	-4.751	-5,34	88.903
Granada	96.233	-4.152	-4,14	100.385	-2.649	-2,68	98.882
Huelva	60.672	-1.881	-3,01	62.553	-2.655	-4,19	63.327
Jaén	51.308	-7.731	-13,09	59.039	-5.986	-10,45	57.294
Málaga	181.701	-3.284	-1,78	184.985	-11.625	-6,01	193.326
Sevilla	235.313	-1.521	-0,64	236.834	-7.983	-3,28	243.296
ANDALUCIA	962.974	-27.066	-2,73	990.040	-46.709	-4,63	1.009.683
Huesca	11.927	-739	-5,83	12.666	-1.678	-12,33	13.605
Teruel	8.396	-223	-2,59	8.619	-1.375	-14,07	9.771
Zaragoza	68.961	-873	-1,25	69.834	-9.235	-11,81	78.196
ARAGON	89.284	-1.835	-2,01	91.119	-12.288	-12,10	101.572
ASTURIAS, PRINCIPADO DE	90.375	-1.599	-1,74	91.974	-6.259	-6,48	96.634
BALEARS, ILLES	75.784	-1.403	-1,82	77.187	-7.776	-9,31	83.560
Las Palmas	130.670	-628	-0,48	131.298	-7.744	-5,59	138.414
Santa Cruz de Tenerife	116.859	-482	-0,41	117.341	-5.409	-4,42	122.268
CANARIAS	247.529	-1.110	-0,45	248.639	-13.153	-5,05	260.682
CANTABRIA	49.462	213	0,43	49.249	-984	-1,95	50.446
Albacete	43.744	111	0,25	43.633	-4.015	-8,41	47.759
Ciudad Real	60.342	-648	-1,06	60.990	-4.017	-6,24	64.359
Cuenca	17.285	-95	-0,55	17.380	-1.498	-7,98	18.783
Guadalajara	19.014	7	0,04	19.007	-2.272	-10,67	21.286
Toledo	79.512	-813	-1,01	80.325	-5.541	-6,51	85.053
CASTILLA-LA MANCHA	219.897	-1.438	-0,65	221.335	-17.343	-7,31	237.240
Ávila	15.882	-16	-0,10	15.898	-1.402	-8,11	17.284
Burgos	26.715	-389	-1,44	27.104	-3.833	-12,55	30.548
León	40.709	-127	-0,31	40.836	-3.202	-7,29	43.911
Palencia	12.710	179	1,43	12.531	-1.478	-10,42	14.188
Salamanca	30.901	-465	-1,48	31.366	-2.896	-8,57	33.797
Segovia	10.300	104	1,02	10.196	-1.471	-12,50	11.771
Soria	5.323	19	0,36	5.304	-887	-14,28	6.210
Valladolid	42.557	275	0,65	42.282	-4.537	-9,63	47.094
Zamora	16.599	80	0,48	16.519	-1.449	-8,03	18.048
CASTILLA Y LEON	201.696	-340	-0,17	202.036	-21.155	-9,49	222.851

DICIEMBRE 2015

Evolución Paro Registrado por Comunidades Autónomas y Provincias

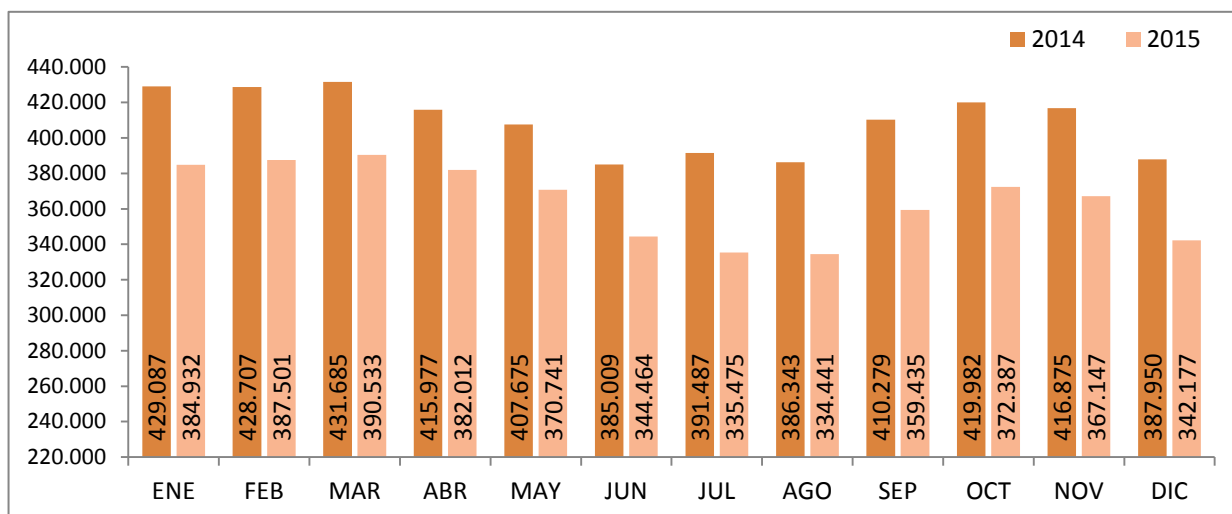
TOTAL 16 y MÁS AÑOS

Comunidades Autónomas y Provincias	Diciembre 2015	Variación mensual Noviembre 2015			Variación anual Diciembre 2014		
	Dato	Absoluta	Relativa	Dato	Absoluta	Relativa	Dato
Barcelona	377.897	-5.072	-1,32	382.969	-45.038	-10,65	422.935
Girona	49.590	-638	-1,27	50.228	-5.572	-10,10	55.162
Lleida	26.378	-59	-0,22	26.437	-2.652	-9,14	29.030
Tarragona	61.803	-223	-0,36	62.026	-7.018	-10,20	68.821
CATALUÑA	515.668	-5.992	-1,15	521.660	-60.280	-10,47	575.948
Alicante-Alacant	184.419	-1.875	-1,01	186.294	-18.780	-9,24	203.199
Castellón-Castelló	49.034	-1.065	-2,13	50.099	-6.289	-11,37	55.323
Valencia-València	228.537	-2.105	-0,91	230.642	-24.105	-9,54	252.642
COMUNITAT VALENCIANA	461.990	-5.045	-1,08	467.035	-49.174	-9,62	511.164
Badajoz	84.252	-965	-1,13	85.217	-6.785	-7,45	91.037
Cáceres	45.743	-337	-0,73	46.080	-4.222	-8,45	49.965
EXTREMADURA	129.995	-1.302	-0,99	131.297	-11.007	-7,81	141.002
A Coruña	89.920	1.731	1,96	88.189	-9.313	-9,38	99.233
Lugo	22.696	305	1,36	22.391	-2.247	-9,01	24.943
Ourense	25.230	148	0,59	25.082	-2.084	-7,63	27.314
Pontevedra	90.962	1.466	1,64	89.496	-9.466	-9,43	100.428
GALICIA	228.808	3.650	1,62	225.158	-23.110	-9,17	251.918
MADRID, COMUNIDAD DE	452.352	-9.284	-2,01	461.636	-46.297	-9,28	498.649
MURCIA, REGION DE	128.074	-2.259	-1,73	130.333	-14.170	-9,96	142.244
NAVARRA, COM. FORAL DE	43.143	1.197	2,85	41.946	-4.643	-9,72	47.786
Araba/Álava	24.391	-315	-1,27	24.706	-2.540	-9,43	26.931
Bizkaia	84.291	-1.118	-1,31	85.409	-8.542	-9,20	92.833
Gipuzkoa	41.335	-415	-0,99	41.750	-4.672	-10,15	46.007
PAIS VASCO	150.017	-1.848	-1,22	151.865	-15.754	-9,50	165.771
RIOJA, LA	21.821	130	0,60	21.691	-3.460	-13,69	25.281
CEUTA	12.627	-141	-1,10	12.768	32	0,25	12.595
MELILLA	12.012	-318	-2,58	12.330	-673	-5,31	12.685
TOTAL ESTATAL	4.093.508	-55.790	-1,34	4.149.298	-354.203	-7,96	4.447.711

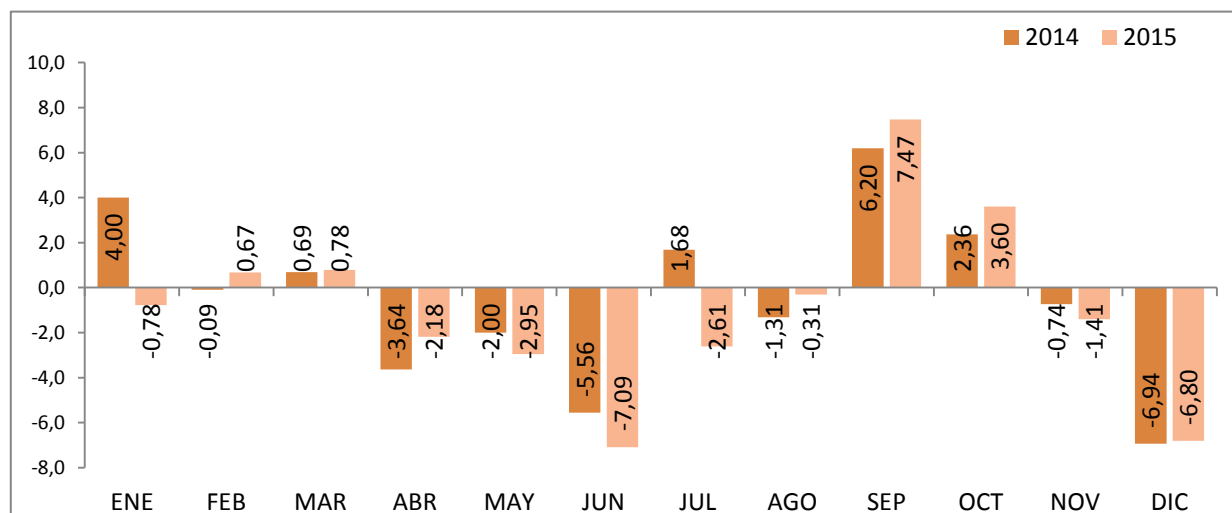
Fuente: Servicio Público de Empleo Estatal, AVANCE DE DATOS ESTADÍSTICO: PARO REGISTRADO

MENORES DE 25 AÑOS

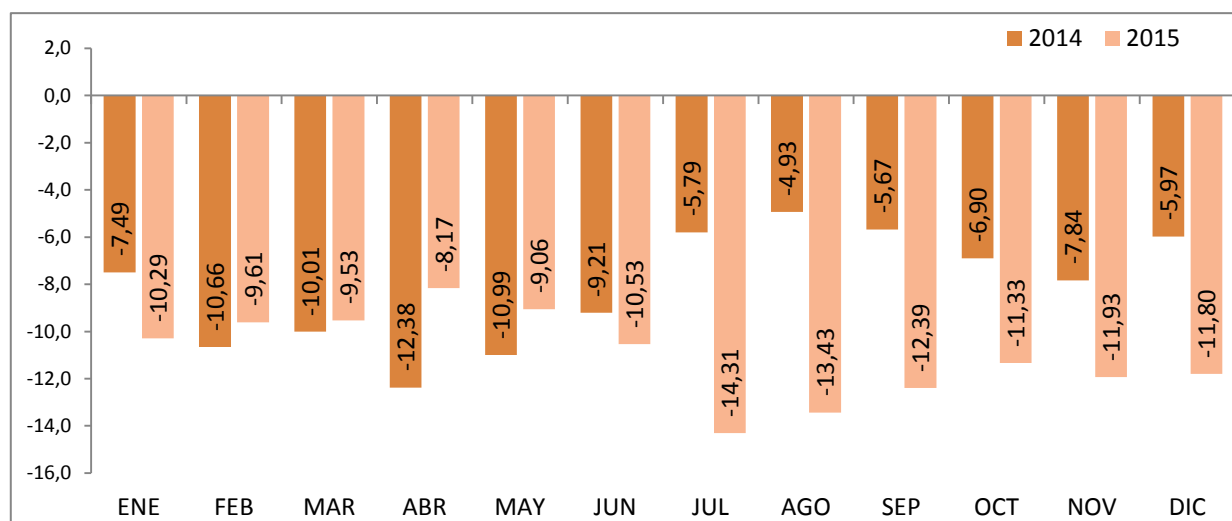
EVOLUCIÓN MENSUAL DEL PARO REGISTRADO



EVOLUCIÓN VARIACIÓN MENSUAL DEL PARO REGISTRADO



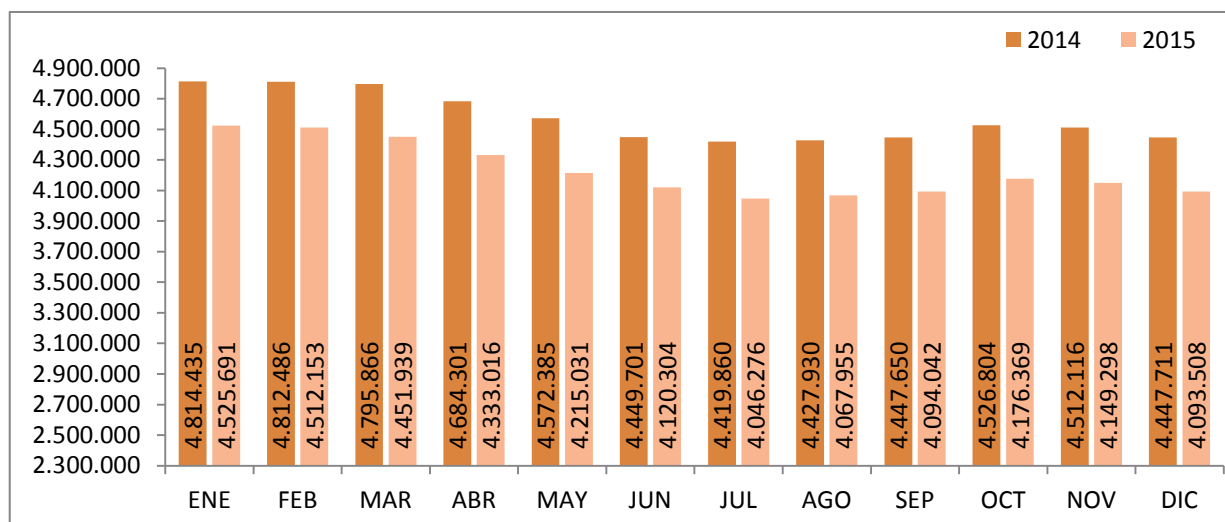
EVOLUCIÓN VARIACIÓN ANUAL DEL PARO REGISTRADO



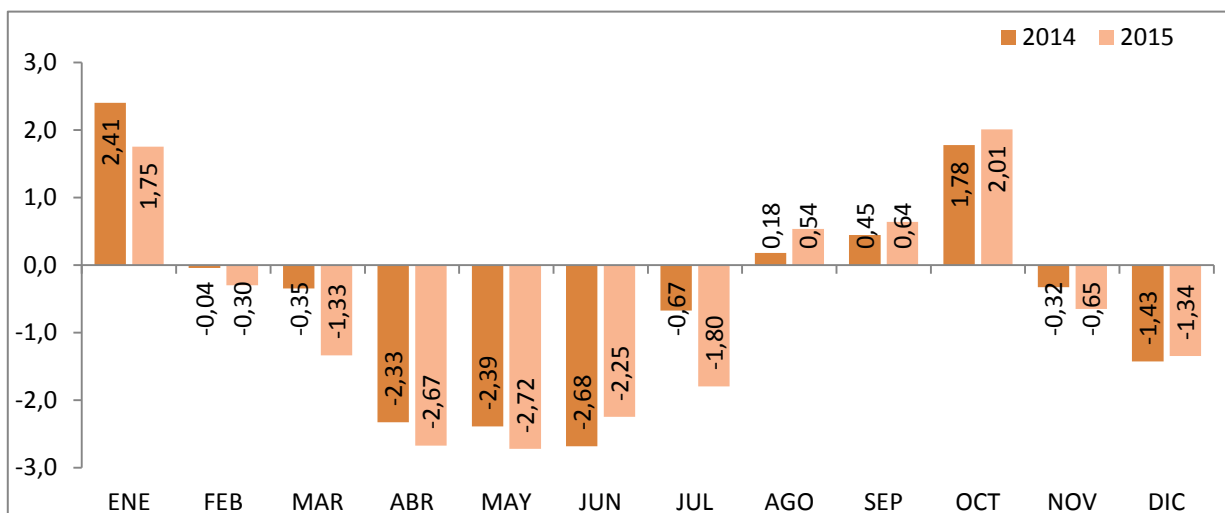
Fuente: Elaboración propia a partir de datos del Servicio Público de Empleo Estatal,
AVANCE DE DATOS ESTADÍSTICO: PARO REGISTRADO

TOTAL 16 Y MÁS AÑOS

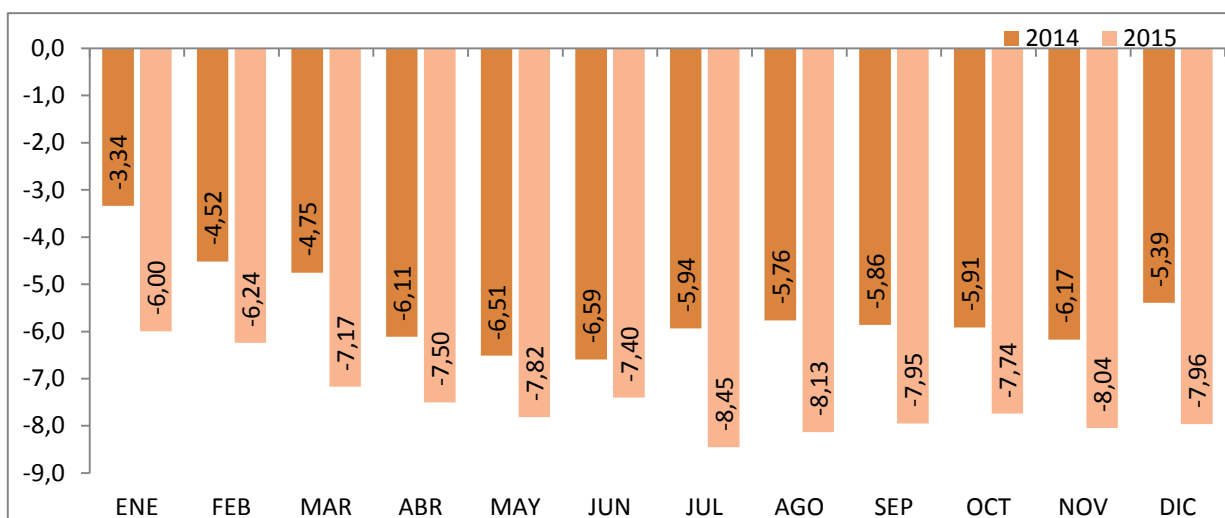
EVOLUCIÓN MENSUAL DEL PARO REGISTRADO



EVOLUCIÓN VARIACIÓN MENSUAL DEL PARO REGISTRADO



EVOLUCIÓN VARIACIÓN ANUAL DEL PARO REGISTRADO



Fuente: Elaboración propia a partir de datos del Servicio Público de Empleo Estatal,
AVANCE DE DATOS ESTADÍSTICO: PARO REGISTRADO

Evolución del paro registrado según sexo y edad

	TOTAL EDADES			MENORES DE 25 AÑOS			RESTO DE EDADES		
	TOTAL	Varones	Mujeres	TOTAL	Varones	Mujeres	TOTAL	Varones	Mujeres
ENERO 2011	4.231.003	2.105.239	2.125.764	447.866	247.331	200.535	3.783.137	1.857.908	1.925.229
FEBRERO 2011	4.299.263	2.134.612	2.164.651	470.421	258.868	211.553	3.828.842	1.875.744	1.953.098
MARZO 2011	4.333.669	2.150.248	2.183.421	483.251	265.810	217.441	3.850.418	1.884.438	1.965.980
ABRIL 2011	4.269.360	2.120.471	2.148.889	467.833	257.128	210.705	3.801.527	1.863.343	1.938.184
MAYO 2011	4.189.659	2.064.581	2.125.078	450.937	246.255	204.682	3.738.722	1.818.326	1.920.396
JUNIO 2011	4.121.801	2.023.077	2.098.724	426.628	234.351	192.277	3.695.173	1.788.726	1.906.447
JULIO 2011	4.079.742	2.002.522	2.077.220	418.898	228.374	190.524	3.660.844	1.774.148	1.886.696
AGOSTO 2011	4.130.927	2.029.601	2.101.326	417.510	225.021	192.489	3.713.417	1.804.580	1.908.837
SEPTIEMBRE 2011	4.226.744	2.071.510	2.155.234	456.546	243.520	213.026	3.770.198	1.827.990	1.942.208
OCTUBRE 2011	4.360.926	2.147.953	2.212.973	476.748	255.154	221.594	3.884.178	1.892.799	1.991.379
NOVIEMBRE 2011	4.420.462	2.179.563	2.240.899	486.203	260.972	225.231	3.934.259	1.918.591	2.015.668
DICIEMBRE 2011	4.422.359	2.209.738	2.212.621	460.561	248.928	211.633	3.961.798	1.960.810	2.000.988
ENERO 2012	4.599.829	2.288.393	2.311.436	476.957	256.919	220.038	4.122.872	2.031.474	2.091.398
FEBRERO 2012	4.712.098	2.353.264	2.358.834	501.842	270.469	231.373	4.210.256	2.082.795	2.127.461
MARZO 2012	4.750.867	2.371.782	2.379.085	508.879	273.898	234.981	4.241.988	2.097.884	2.144.104
ABRIL 2012	4.744.235	2.364.767	2.379.468	500.758	268.901	231.857	4.243.477	2.095.866	2.147.611
MAYO 2012	4.714.122	2.337.116	2.377.006	490.329	261.654	228.675	4.223.793	2.075.462	2.148.331
JUNIO 2012	4.615.269	2.284.271	2.330.998	452.991	245.037	207.954	4.162.278	2.039.234	2.123.044
JULIO 2012	4.587.455	2.268.949	2.318.506	440.380	236.496	203.884	4.147.075	2.032.453	2.114.622
AGOSTO 2012	4.625.634	2.291.543	2.334.091	436.320	231.606	204.714	4.189.314	2.059.937	2.129.377
SEPTIEMBRE 2012	4.705.279	2.323.688	2.381.591	466.783	245.924	220.859	4.238.496	2.077.764	2.160.732
OCTUBRE 2012	4.833.521	2.392.696	2.440.825	487.387	256.959	230.428	4.346.134	2.135.737	2.210.397
NOVIEMBRE 2012	4.907.817	2.416.228	2.491.589	486.373	256.210	230.163	4.421.444	2.160.018	2.261.426
DICIEMBRE 2012	4.848.723	2.407.907	2.440.816	456.635	241.810	214.825	4.392.088	2.166.097	2.225.991
ENERO 2013	4.980.778	2.472.830	2.507.948	463.840	245.850	217.990	4.516.938	2.226.980	2.289.958
FEBRERO 2013	5.040.222	2.503.626	2.536.596	479.866	254.399	225.467	4.560.356	2.249.227	2.311.129
MARZO 2013	5.035.243	2.506.091	2.529.152	479.712	254.991	224.721	4.555.531	2.251.100	2.304.431
ABRIL 2013	4.989.193	2.466.643	2.522.550	474.747	250.821	223.926	4.514.446	2.215.822	2.298.624
MAYO 2013	4.890.928	2.405.493	2.485.435	458.012	241.238	216.774	4.432.916	2.164.255	2.268.661
JUNIO 2013	4.763.680	2.332.609	2.431.071	424.051	226.400	197.651	4.339.629	2.106.209	2.233.420
JULIO 2013	4.698.814	2.287.664	2.411.150	415.562	219.774	195.788	4.283.252	2.067.890	2.215.362
AGOSTO 2013	4.698.783	2.288.893	2.409.890	406.363	212.439	193.924	4.292.420	2.076.454	2.215.966
SEPTIEMBRE 2013	4.724.355	2.287.603	2.436.752	434.953	225.401	209.552	4.289.402	2.062.202	2.227.200
OCTUBRE 2013	4.811.383	2.332.743	2.478.640	451.096	234.569	216.527	4.360.287	2.098.174	2.262.113
NOVIEMBRE 2013	4.808.908	2.329.208	2.479.700	452.326	236.546	215.780	4.356.582	2.092.662	2.263.920
DICIEMBRE 2013	4.701.338	2.294.712	2.406.626	412.584	216.484	196.100	4.288.754	2.078.228	2.210.526
ENERO 2014	4.814.435	2.337.410	2.477.025	429.087	224.264	204.823	4.385.348	2.113.146	2.272.202
FEBRERO 2014	4.812.486	2.334.622	2.477.864	428.707	225.293	203.414	4.383.779	2.109.329	2.274.450
MARZO 2014	4.795.866	2.320.687	2.475.179	431.685	227.071	204.614	4.364.181	2.093.616	2.270.565
ABRIL 2014	4.684.301	2.262.612	2.421.689	415.977	218.511	197.466	4.268.324	2.044.101	2.224.223
MAYO 2014	4.572.385	2.188.342	2.384.043	407.675	212.940	194.735	4.164.710	1.975.402	2.189.308
JUNIO 2014	4.449.701	2.117.045	2.332.656	385.009	203.141	181.868	4.064.692	1.913.904	2.150.788
JULIO 2014	4.419.860	2.094.322	2.325.538	391.487	206.068	185.419	4.028.373	1.888.254	2.140.119
AGOSTO 2014	4.427.930	2.099.835	2.328.095	386.343	201.461	184.882	4.041.587	1.898.374	2.143.213
SEPTIEMBRE 2014	4.447.650	2.095.768	2.351.882	410.279	211.900	198.379	4.037.371	1.883.868	2.153.503
OCTUBRE 2014	4.526.804	2.136.227	2.390.577	419.982	217.065	202.917	4.106.822	1.919.162	2.187.660
NOVIEMBRE 2014	4.512.116	2.120.210	2.391.906	416.875	215.784	201.091	4.095.241	1.904.426	2.190.815
DICIEMBRE 2014	4.447.711	2.112.508	2.335.203	387.950	202.159	185.791	4.059.761	1.910.349	2.149.412

Evolución del paro registrado según sexo y edad

	TOTAL EDADES			MENORES DE 25 AÑOS			RESTO DE EDADES		
	TOTAL	Varones	Mujeres	TOTAL	Varones	Mujeres	TOTAL	Varones	Mujeres
ENERO 2015	4.525.691	2.137.837	2.387.854	384.932	201.407	183.525	4.140.759	1.936.430	2.204.329
FEBRERO 2015	4.512.153	2.117.980	2.394.173	387.501	202.455	185.046	4.124.652	1.915.525	2.209.127
MARZO 2015	4.451.939	2.080.784	2.371.155	390.533	204.543	185.990	4.061.406	1.876.241	2.185.165
ABRIL 2015	4.333.016	2.004.404	2.328.612	382.012	198.512	183.500	3.951.004	1.805.892	2.145.112
MAYO 2015	4.215.031	1.931.160	2.283.871	370.741	192.103	178.638	3.844.290	1.739.057	2.105.233
JUNIO 2015	4.120.304	1.877.698	2.242.606	344.464	180.155	164.309	3.775.840	1.697.543	2.078.297
JULIO 2015	4.046.276	1.834.143	2.212.133	335.475	174.117	161.358	3.710.801	1.660.026	2.050.775
AGOSTO 2015	4.067.955	1.845.268	2.222.687	334.441	171.633	162.808	3.733.514	1.673.635	2.059.879
SEPTIEMBRE 2015	4.094.042	1.849.241	2.244.801	359.435	182.543	176.892	3.734.607	1.666.698	2.067.909
OCTUBRE 2015	4.176.369	1.895.506	2.280.863	372.387	190.335	182.052	3.803.982	1.705.171	2.098.811
NOVIEMBRE 2015	4.149.298	1.872.500	2.276.798	367.147	187.602	179.545	3.782.151	1.684.898	2.097.253
DICIEMBRE 2015	4.093.508	1.875.235	2.218.273	342.177	176.654	165.523	3.751.331	1.698.581	2.052.750

Fuente: Servicio Público de Empleo Estatal, AVANCE DE DATOS ESTADÍSTICO: PARO REGISTRADO

Evolución de la variación anual del Paro Registrado según sexo y edad

	TOTAL EDADES			MENORES DE 25 AÑOS			RESTO DE EDADES		
	TOTAL	Varones	Mujeres	TOTAL	Varones	Mujeres	TOTAL	Varones	Mujeres
ENERO 2011	+4,51	+2,19	+6,91	-1,87	-5,47	+2,98	+5,32	+3,30	+7,34
FEBRERO 2011	+4,08	+1,62	+6,64	-0,90	-4,37	+3,72	+4,73	+2,50	+6,96
MARZO 2011	+4,01	+1,74	+6,35	+0,04	-2,92	+3,92	+4,53	+2,43	+6,63
ABRIL 2011	+3,06	+1,55	+4,60	-1,88	-4,37	+1,34	+3,71	+2,43	+4,97
MAYO 2011	+3,04	+1,34	+4,73	-2,27	-5,01	+1,23	+3,72	+2,27	+5,12
JUNIO 2011	+3,50	+2,26	+4,72	-1,97	-4,44	+1,21	+4,17	+3,21	+5,09
JULIO 2011	+4,38	+3,47	+5,27	-0,08	-2,46	+2,92	+4,92	+4,29	+5,51
AGOSTO 2011	+4,06	+3,01	+5,10	-0,97	-3,76	+2,51	+4,66	+3,92	+5,37
SEPTIEMBRE 2011	+5,20	+4,36	+6,02	+2,22	-0,76	+5,86	+5,57	+5,08	+6,04
OCTUBRE 2011	+6,73	+6,52	+6,93	+3,81	+1,54	+6,55	+7,10	+7,23	+6,97
NOVIEMBRE 2011	+7,55	+7,50	+7,59	+5,37	+3,15	+8,08	+7,82	+8,12	+7,54
DICIEMBRE 2011	+7,86	+7,62	+8,10	+6,18	+3,52	+9,48	+8,06	+8,17	+7,95
ENERO 2012	+8,72	+8,70	+8,73	+6,50	+3,88	+9,73	+8,98	+9,34	+8,63
FEBRERO 2012	+9,60	+10,24	+8,97	+6,68	+4,48	+9,37	+9,96	+11,04	+8,93
MARZO 2012	+9,63	+10,30	+8,96	+5,30	+3,04	+8,07	+10,17	+11,33	+9,06
ABRIL 2012	+11,12	+11,52	+10,73	+7,04	+4,58	+10,04	+11,63	+12,48	+10,81
MAYO 2012	+12,52	+13,20	+11,86	+8,74	+6,25	+11,72	+12,97	+14,14	+11,87
JUNIO 2012	+11,97	+12,91	+11,07	+6,18	+4,56	+8,15	+12,64	+14,00	+11,36
JULIO 2012	+12,44	+13,30	+11,62	+5,13	+3,56	+7,01	+13,28	+14,56	+12,08
AGOSTO 2012	+11,98	+12,91	+11,08	+4,51	+2,93	+6,35	+12,82	+14,15	+11,55
SEPTIEMBRE 2012	+11,32	+12,17	+10,50	+2,24	+0,99	+3,68	+12,42	+13,66	+11,25
OCTUBRE 2012	+10,84	+11,39	+10,30	+2,23	+0,71	+3,99	+11,89	+12,83	+11,00
NOVIEMBRE 2012	+11,02	+10,86	+11,19	+0,03	-1,82	+2,19	+12,38	+12,58	+12,19
DICIEMBRE 2012	+9,64	+8,97	+10,31	-0,85	-2,86	+1,51	+10,86	+10,47	+11,24
ENERO 2013	+8,28	+8,06	+8,50	-2,75	-4,31	-0,93	+9,56	+9,62	+9,49
FEBRERO 2013	+6,96	+6,39	+7,54	-4,38	-5,94	-2,55	+8,32	+7,99	+8,63
MARZO 2013	+5,99	+5,66	+6,31	-5,73	-6,90	-4,37	+7,39	+7,30	+7,48
ABRIL 2013	+5,16	+4,31	+6,01	-5,19	-6,72	-3,42	+6,39	+5,72	+7,03
MAYO 2013	+3,75	+2,93	+4,56	-6,59	-7,80	-5,20	+4,95	+4,28	+5,60
JUNIO 2013	+3,22	+2,12	+4,29	-6,39	-7,61	-4,95	+4,26	+3,28	+5,20
JULIO 2013	+2,43	+0,82	+4,00	-5,64	-7,07	-3,97	+3,28	+1,74	+4,76
AGOSTO 2013	+1,58	-0,12	+3,25	-6,87	-8,28	-5,27	+2,46	+0,80	+4,07
SEPTIEMBRE 2013	+0,41	-1,55	+2,32	-6,82	-8,35	-5,12	+1,20	-0,75	+3,08
OCTUBRE 2013	-0,46	-2,51	+1,55	-7,45	-8,71	-6,03	+0,33	-1,76	+2,34
NOVIEMBRE 2013	-2,02	-3,60	-0,48	-7,00	-7,67	-6,25	-1,47	-3,12	+0,11
DICIEMBRE 2013	-3,04	-4,70	-1,40	-9,65	-10,47	-8,72	-2,35	-4,06	-0,69
ENERO 2014	-3,34	-5,48	-1,23	-7,49	-8,78	-6,04	-2,91	-5,11	-0,78
FEBRERO 2014	-4,52	-6,75	-2,32	-10,66	-11,44	-9,78	-3,87	-6,22	-1,59
MARZO 2014	-4,75	-7,40	-2,13	-10,01	-10,95	-8,95	-4,20	-7,00	-1,47
ABRIL 2014	-6,11	-8,27	-4,00	-12,38	-12,88	-11,82	-5,45	-7,75	-3,24
MAYO 2014	-6,51	-9,03	-4,08	-10,99	-11,73	-10,17	-6,05	-8,73	-3,50
JUNIO 2014	-6,59	-9,24	-4,05	-9,21	-10,27	-7,99	-6,34	-9,13	-3,70
JULIO 2014	-5,94	-8,45	-3,55	-5,79	-6,24	-5,30	-5,95	-8,69	-3,40
AGOSTO 2014	-5,76	-8,26	-3,39	-4,93	-5,17	-4,66	-5,84	-8,58	-3,28
SEPTIEMBRE 2014	-5,86	-8,39	-3,48	-5,67	-5,99	-5,33	-5,88	-8,65	-3,31
OCTUBRE 2014	-5,91	-8,42	-3,55	-6,90	-7,46	-6,29	-5,81	-8,53	-3,29
NOVIEMBRE 2014	-6,17	-8,97	-3,54	-7,84	-8,78	-6,81	-6,00	-9,00	-3,23
DICIEMBRE 2014	-5,39	-7,94	-2,97	-5,97	-6,62	-5,26	-5,34	-8,08	-2,76

Evolución de la variación anual del Paro Registrado según sexo y edad

	TOTAL EDADES			MENORES DE 25 AÑOS			RESTO DE EDADES		
	TOTAL	Varones	Mujeres	TOTAL	Varones	Mujeres	TOTAL	Varones	Mujeres
ENERO 2015	-6,00	-8,54	-3,60	-10,29	-10,19	-10,40	-5,58	-8,36	-2,99
FEBRERO 2015	-6,24	-9,28	-3,38	-9,61	-10,14	-9,03	-5,91	-9,19	-2,87
MARZO 2015	-7,17	-10,34	-4,20	-9,53	-9,92	-9,10	-6,94	-10,38	-3,76
ABRIL 2015	-7,50	-11,41	-3,84	-8,17	-9,15	-7,07	-7,43	-11,65	-3,56
MAYO 2015	-7,82	-11,75	-4,20	-9,06	-9,79	-8,27	-7,69	-11,96	-3,84
JUNIO 2015	-7,40	-11,31	-3,86	-10,53	-11,32	-9,65	-7,11	-11,30	-3,37
JULIO 2015	-8,45	-12,42	-4,88	-14,31	-15,51	-12,98	-7,88	-12,09	-4,17
AGOSTO 2015	-8,13	-12,12	-4,53	-13,43	-14,81	-11,94	-7,62	-11,84	-3,89
SEPTIEMBRE 2015	-7,95	-11,76	-4,55	-12,39	-13,85	-10,83	-7,50	-11,53	-3,97
OCTUBRE 2015	-7,74	-11,27	-4,59	-11,33	-12,31	-10,28	-7,37	-11,15	-4,06
NOVIEMBRE 2015	-8,04	-11,68	-4,81	-11,93	-13,06	-10,71	-7,65	-11,53	-4,27
DICIEMBRE 2015	-7,96	-11,23	-5,01	-11,80	-12,62	-10,91	-7,60	-11,09	-4,50

Fuente: Servicio Público de Empleo Estatal, AVANCE DE DATOS ESTADÍSTICO: PARO REGISTRADO

DICIEMBRE 2015

Porcentajes de Menores de 25 años en el Paro Registrado por Provincias y Comunidades y Ciudades Autónomas

	16 y MÁS AÑOS	MENORES DE 25 AÑOS		
	TOTAL	TOTAL	% en cada Prov y CCAA	Distribución Total
Almería	69.326	6.672	9,62%	1,95%
Cádiz	184.269	19.156	10,40%	5,60%
Córdoba	84.152	10.898	12,95%	3,18%
Granada	96.233	10.925	11,35%	3,19%
Huelva	60.672	6.860	11,31%	2,00%
Jaén	51.308	7.108	13,85%	2,08%
Málaga	181.701	17.626	9,70%	5,15%
Sevilla	235.313	25.807	10,97%	7,54%
ANDALUCIA	962.974	105.052	10,91%	30,70%
Huesca	11.927	1.104	9,26%	0,32%
Teruel	8.396	869	10,35%	0,25%
Zaragoza	68.961	6.123	8,88%	1,79%
ARAGON	89.284	8.096	9,07%	2,37%
ASTURIAS, PRINCIPADO DE	90.375	6.399	7,08%	1,87%
BALEARS, ILLES	75.784	9.181	12,11%	2,68%
Las Palmas	130.670	8.021	6,14%	2,34%
Santa Cruz de Tenerife	116.859	6.541	5,60%	1,91%
CANARIAS	247.529	14.562	5,88%	4,26%
CANTABRIA	49.462	3.690	7,46%	1,08%
Albacete	43.744	4.237	9,69%	1,24%
Ciudad Real	60.342	7.239	12,00%	2,12%
Cuenca	17.285	1.691	9,78%	0,49%
Guadalajara	19.014	1.427	7,50%	0,42%
Toledo	79.512	7.906	9,94%	2,31%
CASTILLA-LA MANCHA	219.897	22.500	10,23%	6,58%
Ávila	15.882	1.658	10,44%	0,48%
Burgos	26.715	2.250	8,42%	0,66%
León	40.709	3.712	9,12%	1,08%
Palencia	12.710	1.361	10,71%	0,40%
Salamanca	30.901	2.961	9,58%	0,87%
Segovia	10.300	994	9,65%	0,29%
Soria	5.323	606	11,38%	0,18%
Valladolid	42.557	3.978	9,35%	1,16%
Zamora	16.599	1.534	9,24%	0,45%
CASTILLA Y LEON	201.696	19.054	9,45%	5,57%

DICIEMBRE 2015

Porcentajes de Menores de 25 años en el Paro Registrado por Provincias y Comunidades y Ciudades Autónomas

	16 y MÁS AÑOS	MENORES DE 25 AÑOS		
	TOTAL	TOTAL	% en cada Prov y CCAA	Distribución Total
Barcelona	377.897	22.336	5,91%	6,53%
Girona	49.590	3.552	7,16%	1,04%
Lleida	26.378	1.766	6,69%	0,52%
Tarragona	61.803	4.627	7,49%	1,35%
CATALUÑA	515.668	32.281	6,26%	9,43%
Alicante-Alacant	184.419	12.020	6,52%	3,51%
Castellón-Castelló	49.034	3.771	7,69%	1,10%
Valencia-València	228.537	16.192	7,09%	4,73%
COMUNITAT VALENCIANA	461.990	31.983	6,92%	9,35%
Badajoz	84.252	9.802	11,63%	2,86%
Cáceres	45.743	4.973	10,87%	1,45%
EXTREMADURA	129.995	14.775	11,37%	4,32%
A Coruña	89.920	4.247	4,72%	1,24%
Lugo	22.696	1.218	5,37%	0,36%
Ourense	25.230	1.368	5,42%	0,40%
Pontevedra	90.962	4.527	4,98%	1,32%
GALICIA	228.808	11.360	4,96%	3,32%
MADRID, COMUNIDAD DE	452.352	32.803	7,25%	9,59%
MURCIA, REGION DE	128.074	12.596	9,83%	3,68%
NAVARRA, COM. FORAL DE	43.143	3.875	8,98%	1,13%
Araba/Álava	24.391	1.373	5,63%	0,40%
Bizkaia	84.291	4.498	5,34%	1,31%
Gipuzkoa	41.335	2.565	6,21%	0,75%
PAIS VASCO	150.017	8.436	5,62%	2,47%
RIOJA, LA	21.821	1.224	5,61%	0,36%
CEUTA	12.627	2.112	16,73%	0,62%
MELILLA	12.012	2.198	18,30%	0,64%
TOTAL ESTATAL	4.093.508	342.177	8,36%	100,00%

Fuente: Elaboración propia a partir de datos del Servicio Público de Empleo Estatal, AVANCE DE DATOS ESTADISTICO: PARO REGISTRADO