



cifras jóvenes

JUNIO
2015

**AVANCE
PARO REGISTRADO**

JÓVENES 16-24 años

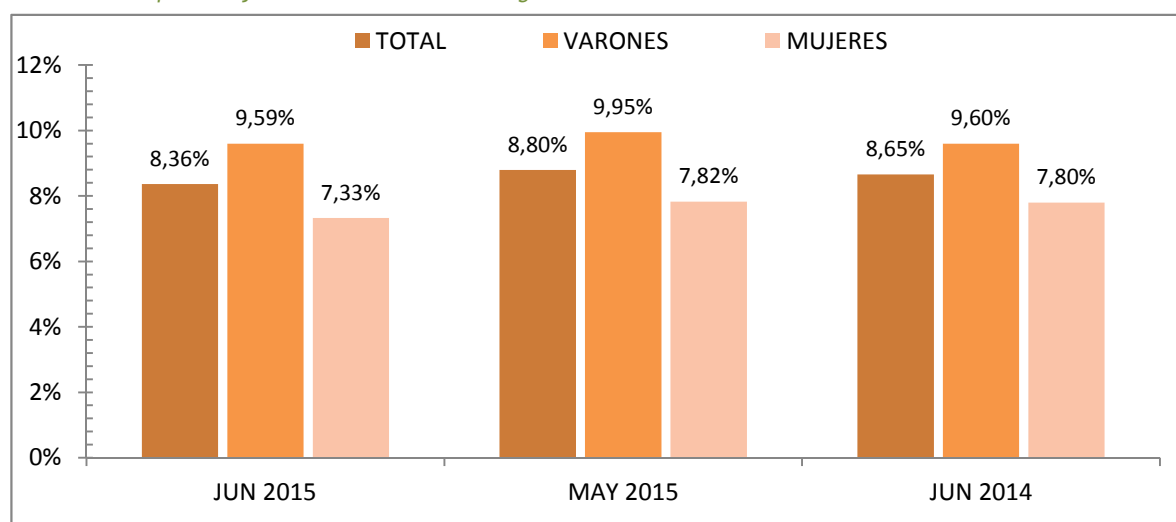
JUNIO 2015

EVOLUCIÓN DEL PARO REGISTRADO POR SEXO Y EDADES

	Junio 2015	Variación mensual Mayo 2015			Variación anual Junio 2014		
	Dato	Absoluta	Relativa	Dato	Absoluta	Relativa	Dato
MENORES DE 25 AÑOS							
Varones	180.155	-11.948	-6,22	192.103	-22.986	-11,32	203.141
Mujeres	164.309	-14.329	-8,02	178.638	-17.559	-9,65	181.868
Ambos sexos	344.464	-26.277	-7,09	370.741	-40.545	-10,53	385.009
RESTO DE EDADES							
Varones	1.697.543	-41.514	-2,39	1.739.057	-216.361	-11,30	1.913.904
Mujeres	2.078.297	-26.936	-1,28	2.105.233	-72.491	-3,37	2.150.788
Ambos sexos	3.775.840	-68.450	-1,78	3.844.290	-288.852	-7,11	4.064.692
TOTALES							
Varones	1.877.698	-53.462	-2,77	1.931.160	-239.347	-11,31	2.117.045
Mujeres	2.242.606	-41.265	-1,81	2.283.871	-90.050	-3,86	2.332.656
Ambos sexos	4.120.304	-94.727	-2,25	4.215.031	-329.397	-7,40	4.449.701

MENORES DE 25 AÑOS EN EL PARO REGISTRADO

Para cada caso porcentajes sobre el total de Paro Registrado



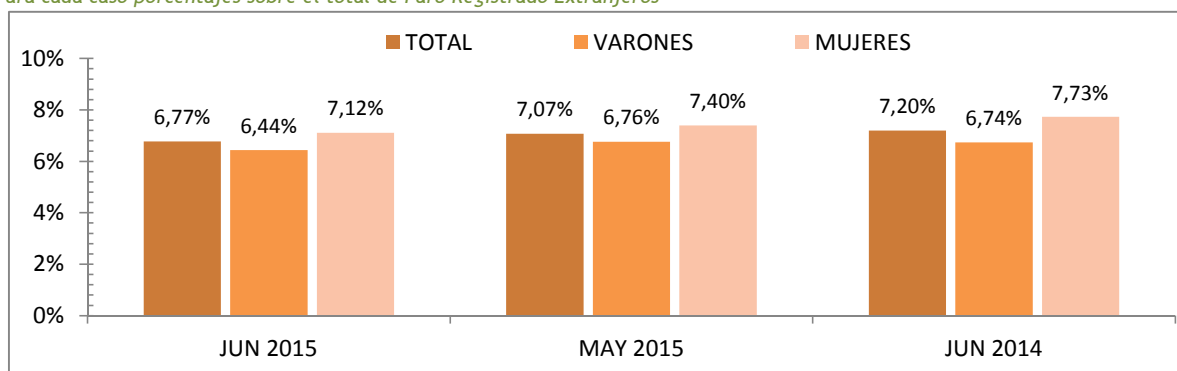
JUNIO 2015

EVOLUCIÓN DEL PARO REGISTRADO (EXTRANJEROS) POR SEXO Y EDADES

	Junio 2015	VARIACIONES						Junio 2015	
		Mensual Mayo 2015			Anual Junio 2014			Zona Origen	
		Dato	Absoluta	Relativa	Dato	Absoluta	Relativa	Dato	País Comunitario
MENORES DE 25 AÑOS									
Varones	16.097	-1.008	-5,89	17.105	-3.052	-15,94	19.149	4.801	11.296
Mujeres	16.880	-1.076	-5,99	17.956	-1.980	-10,50	18.860	5.373	11.507
Ambos sexos	32.977	-2.084	-5,94	35.061	-5.032	-13,24	38.009	10.174	22.803
RESTO DE EDADES									
Varones	233.953	-1.899	-0,81	235.852	-31.160	-11,75	265.113	76.099	157.854
Mujeres	220.344	-4.455	-1,98	224.799	-4.772	-2,12	225.116	82.169	138.175
Ambos sexos	454.297	-6.354	-1,38	460.651	-35.932	-7,33	490.229	158.268	296.029
TOTALES									
Varones	250.050	-2.907	-1,15	252.957	-34.212	-12,04	284.262	80.900	169.150
Mujeres	237.224	-5.531	-2,28	242.755	-6.752	-2,77	243.976	87.542	149.682
Ambos sexos	487.274	-8.438	-1,70	495.712	-40.964	-7,75	528.238	168.442	318.832

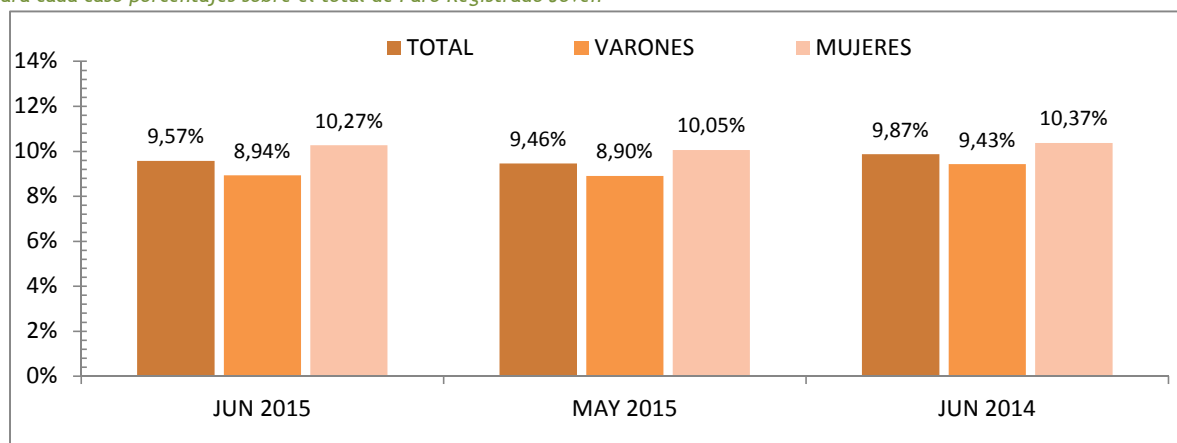
MENORES DE 25 AÑOS EXTRANJEROS EN EL PARO REGISTRADO EXTRANJEROS

Para cada caso porcentajes sobre el total de Paro Registrado Extranjeros



MENORES DE 25 AÑOS EXTRANJEROS EN EL PARO REGISTRADO JOVEN

Para cada caso porcentajes sobre el total de Paro Registrado Joven



JUNIO 2015

Paro registrado según Sexo y Edades por Provincias y Comunidades y Ciudades Autónomas

	TOTAL EDADES			MENORES DE 25 AÑOS			RESTO DE EDADES		
	TOTAL	Varones	Mujeres	TOTAL	Varones	Mujeres	TOTAL	Varones	Mujeres
Almería	79.288	36.896	42.392	8.363	4.059	4.304	70.925	32.837	38.088
Cádiz	181.595	81.165	100.430	19.753	10.246	9.507	161.842	70.919	90.923
Córdoba	91.935	42.658	49.277	12.269	6.161	6.108	79.666	36.497	43.169
Granada	101.385	49.620	51.765	11.936	6.256	5.680	89.449	43.364	46.085
Huelva	59.047	27.423	31.624	6.588	3.431	3.157	52.459	23.992	28.467
Jaén	66.281	29.834	36.447	10.034	4.958	5.076	56.247	24.876	31.371
Málaga	181.394	83.213	98.181	18.362	9.497	8.865	163.032	73.716	89.316
Sevilla	240.819	109.178	131.641	27.463	14.123	13.340	213.356	95.055	118.301
ANDALUCIA	1.001.744	459.987	541.757	114.768	58.731	56.037	886.976	401.256	485.720
Huesca	12.257	5.911	6.346	1.277	710	567	10.980	5.201	5.779
Teruel	8.566	3.978	4.588	952	510	442	7.614	3.468	4.146
Zaragoza	72.006	32.148	39.858	6.801	3.640	3.161	65.205	28.508	36.697
ARAGON	92.829	42.037	50.792	9.030	4.860	4.170	83.799	37.177	46.622
ASTURIAS, PRINCIPADO DE	89.222	41.581	47.641	6.682	3.551	3.131	82.540	38.030	44.510
BALEARS, ILLES	55.508	26.769	28.739	5.173	2.638	2.535	50.335	24.131	26.204
Las Palmas	132.817	61.556	71.261	6.503	3.381	3.122	126.314	58.175	68.139
Santa Cruz de Tenerife	115.406	54.896	60.510	5.199	2.693	2.506	110.207	52.203	58.004
CANARIAS	248.223	116.452	131.771	11.702	6.074	5.628	236.521	110.378	126.143
CANTABRIA	43.208	20.903	22.305	3.278	1.790	1.488	39.930	19.113	20.817
Albacete	42.714	17.414	25.300	4.073	2.104	1.969	38.641	15.310	23.331
Ciudad Real	59.959	25.628	34.331	7.327	3.749	3.578	52.632	21.879	30.753
Cuenca	16.724	7.396	9.328	1.579	822	757	15.145	6.574	8.571
Guadalajara	19.115	8.157	10.958	1.406	698	708	17.709	7.459	10.250
Toledo	76.713	32.856	43.857	7.681	4.074	3.607	69.032	28.782	40.250
CASTILLA-LA MANCHA	215.225	91.451	123.774	22.066	11.447	10.619	193.159	80.004	113.155
Ávila	15.044	6.991	8.053	1.618	868	750	13.426	6.123	7.303
Burgos	25.570	11.315	14.255	2.166	1.150	1.016	23.404	10.165	13.239
León	38.833	17.949	20.884	3.417	1.883	1.534	35.416	16.066	19.350
Palencia	12.112	5.279	6.833	1.338	698	640	10.774	4.581	6.193
Salamanca	29.391	12.424	16.967	2.767	1.379	1.388	26.624	11.045	15.579
Segovia	9.822	4.528	5.294	925	485	440	8.897	4.043	4.854
Soria	4.868	2.195	2.673	543	282	261	4.325	1.913	2.412
Valladolid	41.579	18.035	23.544	3.865	2.014	1.851	37.714	16.021	21.693
Zamora	15.785	7.404	8.381	1.445	794	651	14.340	6.610	7.730
CASTILLA Y LEON	193.004	86.120	106.884	18.084	9.553	8.531	174.920	76.567	98.353
Barcelona	383.563	177.996	205.567	22.101	12.003	10.098	361.462	165.993	195.469
Girona	44.273	21.838	22.435	2.607	1.450	1.157	41.666	20.388	21.278
Lleida	24.253	11.930	12.323	1.554	826	728	22.699	11.104	11.595
Tarragona	58.858	28.703	30.155	3.932	2.050	1.882	54.926	26.653	28.273
CATALUÑA	510.947	240.467	270.480	30.194	16.329	13.865	480.753	224.138	256.615
Alicante-Alacant	185.002	81.961	103.041	11.863	6.235	5.628	173.139	75.726	97.413
Castellón-Castelló	53.547	25.065	28.482	4.262	2.369	1.893	49.285	22.696	26.589
Valencia-València	243.074	109.341	133.733	17.254	9.313	7.941	225.820	100.028	125.792
COMUNITAT VALENCIANA	481.623	216.367	265.256	33.379	17.917	15.462	448.244	198.450	249.794
Badajoz	80.631	32.573	48.058	8.776	4.522	4.254	71.855	28.051	43.804
Cáceres	42.209	18.856	23.353	4.140	2.152	1.988	38.069	16.704	21.365
EXTREMADURA	122.840	51.429	71.411	12.916	6.674	6.242	109.924	44.755	65.169

JUNIO 2015

Paro registrado según Sexo y Edades por Provincias y Comunidades y Ciudades Autónomas

	TOTAL EDADES			MENORES DE 25 AÑOS			RESTO DE EDADES		
	TOTAL	Varones	Mujeres	TOTAL	Varones	Mujeres	TOTAL	Varones	Mujeres
A Coruña	90.200	41.487	48.713	4.192	2.226	1.966	86.008	39.261	46.747
Lugo	22.465	10.873	11.592	1.162	617	545	21.303	10.256	11.047
Ourense	25.559	11.786	13.773	1.438	841	597	24.121	10.945	13.176
Pontevedra	90.838	41.065	49.773	4.685	2.565	2.120	86.153	38.500	47.653
GALICIA	229.062	105.211	123.851	11.477	6.249	5.228	217.585	98.962	118.623
MADRID, COMUNIDAD DE	461.094	210.359	250.735	34.179	18.229	15.950	426.915	192.130	234.785
MURCIA, REGION DE	127.832	55.913	71.919	11.858	5.916	5.942	115.974	49.997	65.977
NAVARRA, COM. FORAL DE	42.911	19.015	23.896	4.063	2.157	1.906	38.848	16.858	21.990
Araba/Álava	25.782	11.833	13.949	1.667	808	859	24.115	11.025	13.090
Bizkaia	87.973	41.531	46.442	5.342	2.811	2.531	82.631	38.720	43.911
Gipuzkoa	43.150	19.369	23.781	2.713	1.442	1.271	40.437	17.927	22.510
PAIS VASCO	156.905	72.733	84.172	9.722	5.061	4.661	147.183	67.672	79.511
RIOJA, LA	22.022	9.760	12.262	1.555	799	756	20.467	8.961	11.506
CEUTA	13.730	5.791	7.939	2.290	1.142	1.148	11.440	4.649	6.791
MELILLA	12.375	5.353	7.022	2.048	1.038	1.010	10.327	4.315	6.012
TOTAL ESTATAL	4.120.304	1.877.698	2.242.606	344.464	180.155	164.309	3.775.840	1.697.543	2.078.297

Fuente: Servicio Público de Empleo Estatal, AVANCE DE DATOS ESTADÍSTICO: PARO REGISTRADO

JUNIO 2015 Evolución Paro Registrado por Comunidades Autónomas y Provincias MENORES DE 25 AÑOS

Comunidades Autónomas y Provincias	Junio 2015	Variación mensual Mayo 2015			Variación anual Junio 2014		
	Dato	Absoluta	Relativa	Dato	Absoluta	Relativa	Dato
Almería	8.363	-703	-7,75	9.066	111	1,35	8.252
Cádiz	19.753	-1.789	-8,30	21.542	-1.045	-5,02	20.798
Córdoba	12.269	-759	-5,83	13.028	63	0,52	12.206
Granada	11.936	-1.135	-8,68	13.071	264	2,26	11.672
Huelva	6.588	-291	-4,23	6.879	-118	-1,76	6.706
Jaén	10.034	-655	-6,13	10.689	808	8,76	9.226
Málaga	18.362	-1.822	-9,03	20.184	-214	-1,15	18.576
Sevilla	27.463	-1.533	-5,29	28.996	-184	-0,67	27.647
ANDALUCIA	114.768	-8.687	-7,04	123.455	-315	-0,27	115.083
Huesca	1.277	-21	-1,62	1.298	59	4,84	1.218
Teruel	952	14	1,49	938	-105	-9,93	1.057
Zaragoza	6.801	-476	-6,54	7.277	-285	-4,02	7.086
ARAGON	9.030	-483	-5,08	9.513	-331	-3,54	9.361
ASTURIAS, PRINCIPADO DE	6.682	-383	-5,42	7.065	-698	-9,46	7.380
BALEARS, ILLES	5.173	-880	-14,54	6.053	-497	-8,77	5.670
Las Palmas	6.503	-595	-8,38	7.098	-3.548	-35,30	10.051
Santa Cruz de Tenerife	5.199	-354	-6,37	5.553	-2.777	-34,82	7.976
CANARIAS	11.702	-949	-7,50	12.651	-6.325	-35,09	18.027
CANTABRIA	3.278	-129	-3,79	3.407	-628	-16,08	3.906
Albacete	4.073	-173	-4,07	4.246	-852	-17,30	4.925
Ciudad Real	7.327	-378	-4,91	7.705	-1.357	-15,63	8.684
Cuenca	1.579	-160	-9,20	1.739	-330	-17,29	1.909
Guadalajara	1.406	-140	-9,06	1.546	-314	-18,26	1.720
Toledo	7.681	-497	-6,08	8.178	-1.029	-11,81	8.710
CASTILLA-LA MANCHA	22.066	-1.348	-5,76	23.414	-3.882	-14,96	25.948
Ávila	1.618	-94	-5,49	1.712	-319	-16,47	1.937
Burgos	2.166	-162	-6,96	2.328	-349	-13,88	2.515
León	3.417	-374	-9,87	3.791	-522	-13,25	3.939
Palencia	1.338	-35	-2,55	1.373	-299	-18,27	1.637
Salamanca	2.767	-194	-6,55	2.961	-562	-16,88	3.329
Segovia	925	-83	-8,23	1.008	-234	-20,19	1.159
Soria	543	-101	-15,68	644	-129	-19,20	672
Valladolid	3.865	-18	-0,46	3.883	-499	-11,43	4.364
Zamora	1.445	-73	-4,81	1.518	-170	-10,53	1.615
CASTILLA Y LEON	18.084	-1.134	-5,90	19.218	-3.083	-14,57	21.167

JUNIO 2015 Evolución Paro Registrado por Comunidades Autónomas y Provincias MENORES DE 25 AÑOS

Comunidades Autónomas y Provincias	Junio 2015	Variación mensual Mayo 2015			Variación anual Junio 2014		
	Dato	Absoluta	Relativa	Dato	Absoluta	Relativa	Dato
Barcelona	22.101	-2.368	-9,68	24.469	-3.004	-11,97	25.105
Girona	2.607	-586	-18,35	3.193	-427	-14,07	3.034
Lleida	1.554	-262	-14,43	1.816	-102	-6,16	1.656
Tarragona	3.932	-470	-10,68	4.402	-677	-14,69	4.609
CATALUÑA	30.194	-3.686	-10,88	33.880	-4.210	-12,24	34.404
Alicante-Alacant	11.863	-998	-7,76	12.861	-2.478	-17,28	14.341
Castellón-Castelló	4.262	-261	-5,77	4.523	-916	-17,69	5.178
Valencia-València	17.254	-557	-3,13	17.811	-4.478	-20,61	21.732
COMUNITAT VALENCIANA	33.379	-1.816	-5,16	35.195	-7.872	-19,08	41.251
Badajoz	8.776	28	0,32	8.748	-2.133	-19,55	10.909
Cáceres	4.140	105	2,60	4.035	-1.364	-24,78	5.504
EXTREMADURA	12.916	133	1,04	12.783	-3.497	-21,31	16.413
A Coruña	4.192	-701	-14,33	4.893	-1.216	-22,49	5.408
Lugo	1.162	-169	-12,70	1.331	-316	-21,38	1.478
Ourense	1.438	-166	-10,35	1.604	-295	-17,02	1.733
Pontevedra	4.685	-587	-11,13	5.272	-1.484	-24,06	6.169
GALICIA	11.477	-1.623	-12,39	13.100	-3.311	-22,39	14.788
MADRID, COMUNIDAD DE	34.179	-2.888	-7,79	37.067	-2.891	-7,80	37.070
MURCIA, REGION DE	11.858	-1.018	-7,91	12.876	-944	-7,37	12.802
NAVARRA, COM. FORAL DE	4.063	-444	-9,85	4.507	-425	-9,47	4.488
Araba/Álava	1.667	-74	-4,25	1.741	-176	-9,55	1.843
Bizkaia	5.342	-382	-6,67	5.724	-490	-8,40	5.832
Gipuzkoa	2.713	-198	-6,80	2.911	-273	-9,14	2.986
PAIS VASCO	9.722	-654	-6,30	10.376	-939	-8,81	10.661
RIOJA, LA	1.555	-53	-3,30	1.608	-307	-16,49	1.862
CEUTA	2.290	-122	-5,06	2.412	22	0,97	2.268
MELILLA	2.048	-113	-5,23	2.161	-412	-16,75	2.460
TOTAL ESTATAL	344.464	-26.277	-7,09	370.741	-40.545	-10,53	385.009

Fuente: Elaboración propia a partir de datos del Servicio Público de Empleo Estatal,
 AVANCE DE DATOS ESTADÍSTICO: PARO REGISTRADO

JUNIO 2015 Evolución Paro Registrado por Comunidades Autónomas y Provincias TOTAL 16 y MÁS AÑOS

Comunidades Autónomas y Provincias	Junio 2015	Variación mensual Mayo 2015			Variación anual Junio 2014		
	Dato	Absoluta	Relativa	Dato	Absoluta	Relativa	Dato
Almería	79.288	1.432	1,84	77.856	-980	-1,22	80.268
Cádiz	181.595	-3.947	-2,13	185.542	-4.860	-2,61	186.455
Córdoba	91.935	-198	-0,21	92.133	-1.496	-1,60	93.431
Granada	101.385	-675	-0,66	102.060	-541	-0,53	101.926
Huelva	59.047	3.067	5,48	55.980	-979	-1,63	60.026
Jaén	66.281	-833	-1,24	67.114	945	1,45	65.336
Málaga	181.394	-3.835	-2,07	185.229	-8.375	-4,41	189.769
Sevilla	240.819	142	0,06	240.677	-4.956	-2,02	245.775
ANDALUCIA	1.001.744	-4.847	-0,48	1.006.591	-21.242	-2,08	1.022.986
Huesca	12.257	-360	-2,85	12.617	-796	-6,10	13.053
Teruel	8.566	-182	-2,08	8.748	-858	-9,10	9.424
Zaragoza	72.006	-2.176	-2,93	74.182	-4.353	-5,70	76.359
ARAGON	92.829	-2.718	-2,84	95.547	-6.007	-6,08	98.836
ASTURIAS, PRINCIPADO DE	89.222	-3.564	-3,84	92.786	-6.126	-6,42	95.348
BALEARS, ILLES	55.508	-3.324	-5,65	58.832	-7.070	-11,30	62.578
Las Palmas	132.817	-2.314	-1,71	135.131	-10.587	-7,38	143.404
Santa Cruz de Tenerife	115.406	-1.404	-1,20	116.810	-11.249	-8,88	126.655
CANARIAS	248.223	-3.718	-1,48	251.941	-21.836	-8,09	270.059
CANTABRIA	43.208	-1.387	-3,11	44.595	-5.928	-12,06	49.136
Albacete	42.714	-1.369	-3,11	44.083	-4.037	-8,64	46.751
Ciudad Real	59.959	-1.619	-2,63	61.578	-5.932	-9,00	65.891
Cuenca	16.724	-757	-4,33	17.481	-1.894	-10,17	18.618
Guadalajara	19.115	-749	-3,77	19.864	-2.663	-12,23	21.778
Toledo	76.713	-2.297	-2,91	79.010	-9.144	-10,65	85.857
CASTILLA-LA MANCHA	215.225	-6.791	-3,06	222.016	-23.670	-9,91	238.895
Ávila	15.044	-704	-4,47	15.748	-1.763	-10,49	16.807
Burgos	25.570	-1.344	-4,99	26.914	-3.482	-11,99	29.052
León	38.833	-1.722	-4,25	40.555	-4.552	-10,49	43.385
Palencia	12.112	-476	-3,78	12.588	-2.217	-15,47	14.329
Salamanca	29.391	-1.235	-4,03	30.626	-3.523	-10,70	32.914
Segovia	9.822	-532	-5,14	10.354	-1.562	-13,72	11.384
Soria	4.868	-513	-9,53	5.381	-908	-15,72	5.776
Valladolid	41.579	-1.123	-2,63	42.702	-6.354	-13,26	47.933
Zamora	15.785	-606	-3,70	16.391	-1.254	-7,36	17.039
CASTILLA Y LEON	193.004	-8.255	-4,10	201.259	-25.615	-11,72	218.619

JUNIO 2015

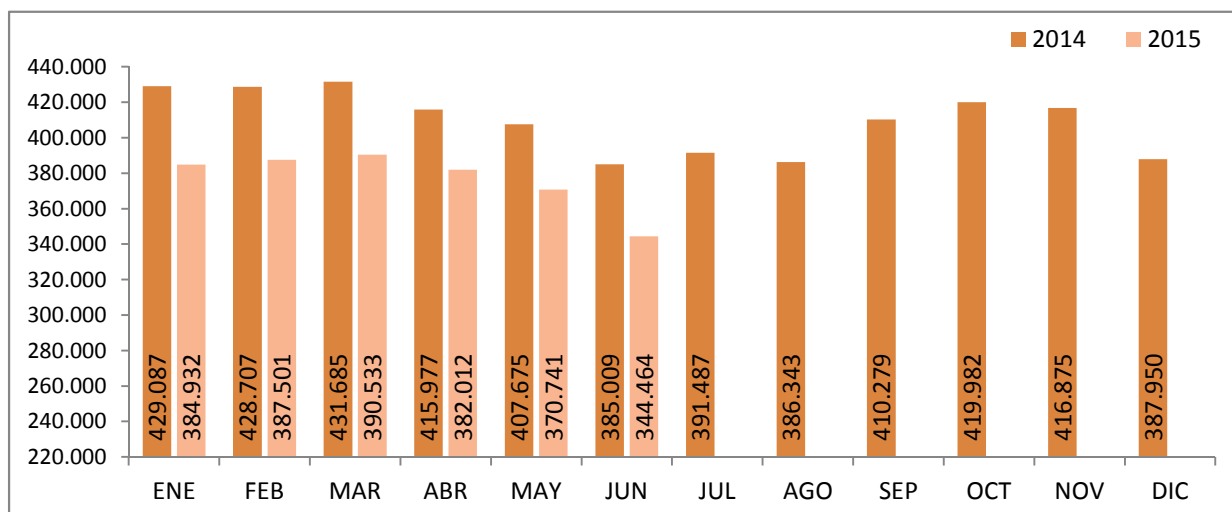
Evolución Paro Registrado por Comunidades Autónomas y Provincias TOTAL 16 y MÁS AÑOS

Comunidades Autónomas y Provincias	Junio 2015	Variación mensual Mayo 2015			Variación anual Junio 2014		
	Dato	Absoluta	Relativa	Dato	Absoluta	Relativa	Dato
Barcelona	383.563	-13.284	-3,35	396.847	-45.870	-10,68	429.433
Girona	44.273	-3.239	-6,82	47.512	-5.088	-10,31	49.361
Lleida	24.253	-1.742	-6,70	25.995	-2.012	-7,66	26.265
Tarragona	58.858	-2.687	-4,37	61.545	-6.297	-9,66	65.155
CATALUÑA	510.947	-20.952	-3,94	531.899	-59.267	-10,39	570.214
Alicante-Alacant	185.002	-4.226	-2,23	189.228	-14.046	-7,06	199.048
Castellón-Castelló	53.547	-1.417	-2,58	54.964	-6.026	-10,12	59.573
Valencia-València	243.074	-1.105	-0,45	244.179	-25.545	-9,51	268.619
COMUNITAT VALENCIANA	481.623	-6.748	-1,38	488.371	-45.617	-8,65	527.240
Badajoz	80.631	-885	-1,09	81.516	-7.030	-8,02	87.661
Cáceres	42.209	-633	-1,48	42.842	-4.780	-10,17	46.989
EXTREMADURA	122.840	-1.518	-1,22	124.358	-11.810	-8,77	134.650
A Coruña	90.200	-3.007	-3,23	93.207	-8.444	-8,56	98.644
Lugo	22.465	-518	-2,25	22.983	-2.364	-9,52	24.829
Ourense	25.559	-881	-3,33	26.440	-1.980	-7,19	27.539
Pontevedra	90.838	-3.513	-3,72	94.351	-10.460	-10,33	101.298
GALICIA	229.062	-7.919	-3,34	236.981	-23.248	-9,21	252.310
MADRID, COMUNIDAD DE	461.094	-14.090	-2,97	475.184	-44.334	-8,77	505.428
MURCIA, REGION DE	127.832	-2.781	-2,13	130.613	-9.580	-6,97	137.412
NAVARRA, COM. FORAL DE	42.911	-1.765	-3,95	44.676	-4.196	-8,91	47.107
Araba/Álava	25.782	-733	-2,76	26.515	-1.434	-5,27	27.216
Bizkaia	87.973	-2.594	-2,86	90.567	-6.531	-6,91	94.504
Gipuzkoa	43.150	-1.275	-2,87	44.425	-2.894	-6,29	46.044
PAIS VASCO	156.905	-4.602	-2,85	161.507	-10.859	-6,47	167.764
RIOJA, LA	22.022	-287	-1,29	22.309	-2.716	-10,98	24.738
CEUTA	13.730	355	2,65	13.375	768	5,93	12.962
MELILLA	12.375	184	1,51	12.191	-1.044	-7,78	13.419
TOTAL ESTATAL	4.120.304	-94.727	-2,25	4.215.031	-329.397	-7,40	4.449.701

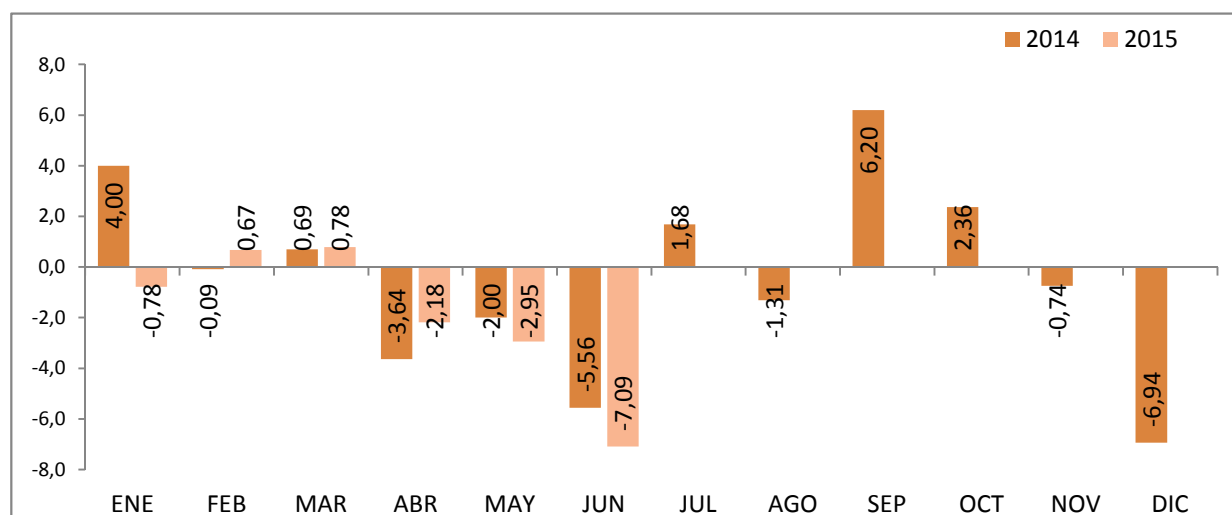
Fuente: Servicio Público de Empleo Estatal, AVANCE DE DATOS ESTADÍSTICO: PARO REGISTRADO

MENORES DE 25 AÑOS

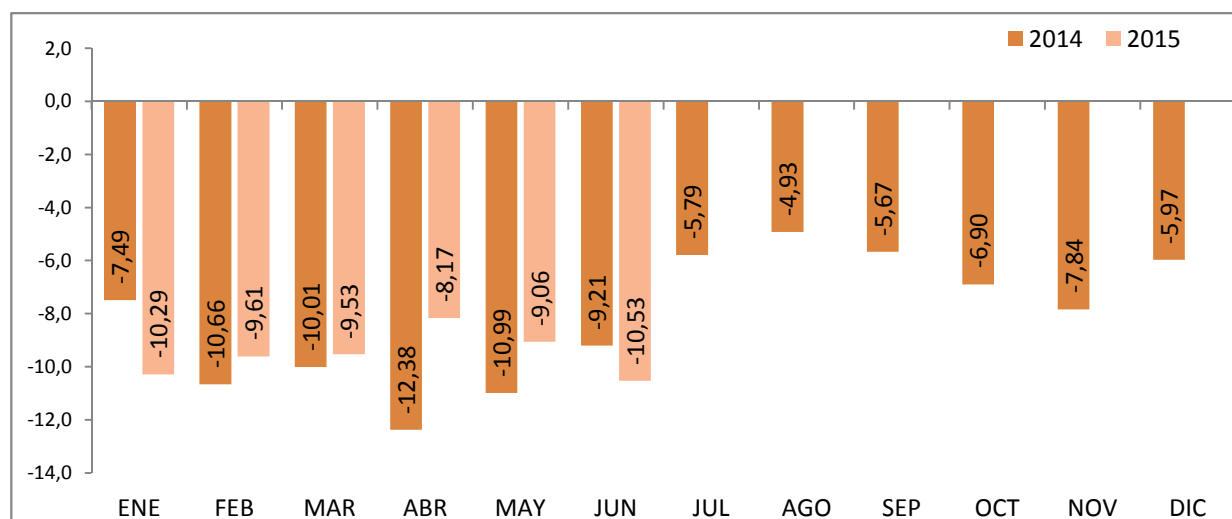
EVOLUCIÓN MENSUAL DEL PARO REGISTRADO



EVOLUCIÓN VARIACIÓN MENSUAL DEL PARO REGISTRADO



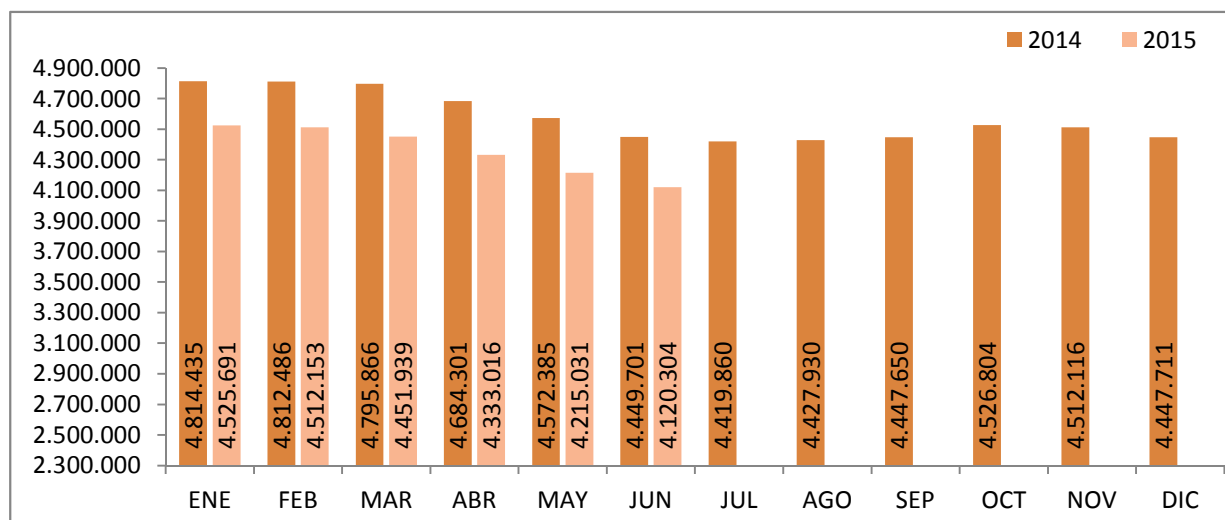
EVOLUCIÓN VARIACIÓN ANUAL DEL PARO REGISTRADO



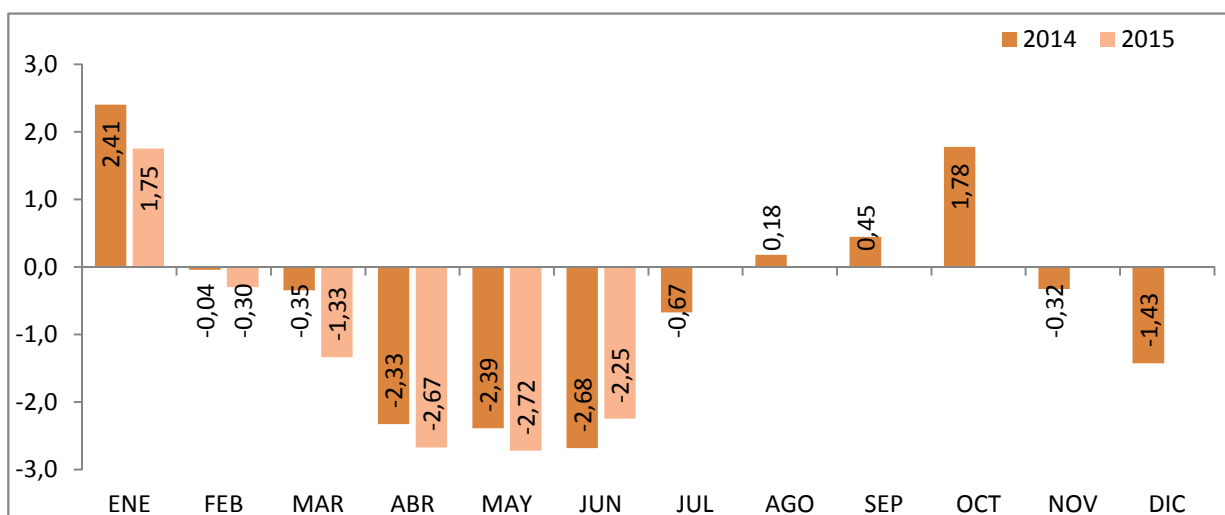
Fuente: Elaboración propia a partir de datos del Servicio Público de Empleo Estatal,
 AVANCE DE DATOS ESTADÍSTICO: PARO REGISTRADO

TOTAL 16 Y MÁS AÑOS

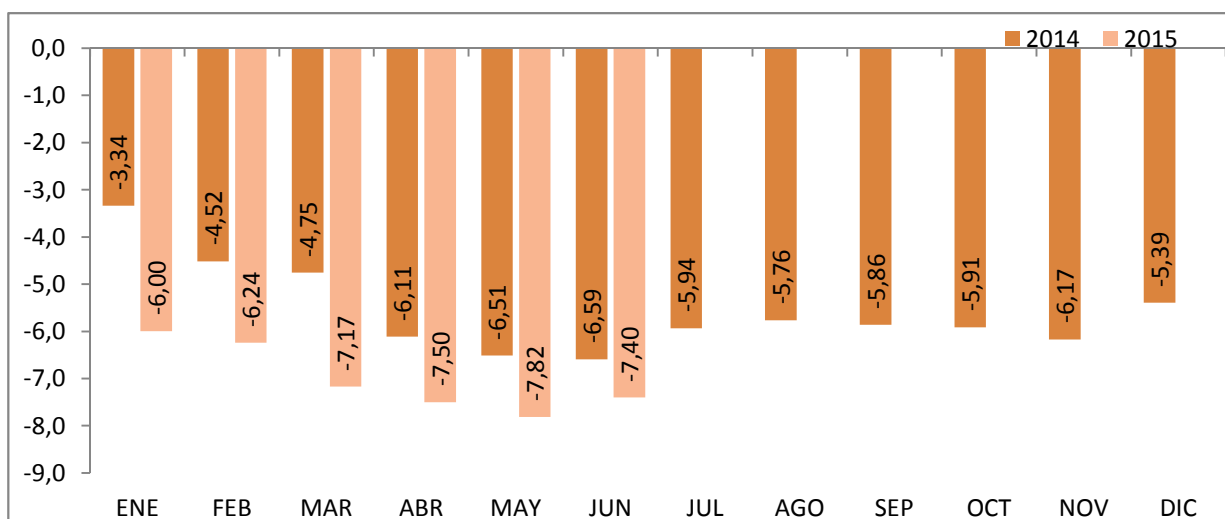
EVOLUCIÓN MENSUAL DEL PARO REGISTRADO



EVOLUCIÓN VARIACIÓN MENSUAL DEL PARO REGISTRADO



EVOLUCIÓN VARIACIÓN ANUAL DEL PARO REGISTRADO



Fuente: Elaboración propia a partir de datos del Servicio Público de Empleo Estatal,
 AVANCE DE DATOS ESTADÍSTICO: PARO REGISTRADO

Evolución del paro registrado según sexo y edad

	TOTAL EDADES			MENORES DE 25 AÑOS			RESTO DE EDADES		
	TOTAL	Varones	Mujeres	TOTAL	Varones	Mujeres	TOTAL	Varones	Mujeres
ENERO 2011	4.231.003	2.105.239	2.125.764	447.866	247.331	200.535	3.783.137	1.857.908	1.925.229
FEBRERO 2011	4.299.263	2.134.612	2.164.651	470.421	258.868	211.553	3.828.842	1.875.744	1.953.098
MARZO 2011	4.333.669	2.150.248	2.183.421	483.251	265.810	217.441	3.850.418	1.884.438	1.965.980
ABRIL 2011	4.269.360	2.120.471	2.148.889	467.833	257.128	210.705	3.801.527	1.863.343	1.938.184
MAYO 2011	4.189.659	2.064.581	2.125.078	450.937	246.255	204.682	3.738.722	1.818.326	1.920.396
JUNIO 2011	4.121.801	2.023.077	2.098.724	426.628	234.351	192.277	3.695.173	1.788.726	1.906.447
JULIO 2011	4.079.742	2.002.522	2.077.220	418.898	228.374	190.524	3.660.844	1.774.148	1.886.696
AGOSTO 2011	4.130.927	2.029.601	2.101.326	417.510	225.021	192.489	3.713.417	1.804.580	1.908.837
SEPTIEMBRE 2011	4.226.744	2.071.510	2.155.234	456.546	243.520	213.026	3.770.198	1.827.990	1.942.208
OCTUBRE 2011	4.360.926	2.147.953	2.212.973	476.748	255.154	221.594	3.884.178	1.892.799	1.991.379
NOVIEMBRE 2011	4.420.462	2.179.563	2.240.899	486.203	260.972	225.231	3.934.259	1.918.591	2.015.668
DICIEMBRE 2011	4.422.359	2.209.738	2.212.621	460.561	248.928	211.633	3.961.798	1.960.810	2.000.988
ENERO 2012	4.599.829	2.288.393	2.311.436	476.957	256.919	220.038	4.122.872	2.031.474	2.091.398
FEBRERO 2012	4.712.098	2.353.264	2.358.834	501.842	270.469	231.373	4.210.256	2.082.795	2.127.461
MARZO 2012	4.750.867	2.371.782	2.379.085	508.879	273.898	234.981	4.241.988	2.097.884	2.144.104
ABRIL 2012	4.744.235	2.364.767	2.379.468	500.758	268.901	231.857	4.243.477	2.095.866	2.147.611
MAYO 2012	4.714.122	2.337.116	2.377.006	490.329	261.654	228.675	4.223.793	2.075.462	2.148.331
JUNIO 2012	4.615.269	2.284.271	2.330.998	452.991	245.037	207.954	4.162.278	2.039.234	2.123.044
JULIO 2012	4.587.455	2.268.949	2.318.506	440.380	236.496	203.884	4.147.075	2.032.453	2.114.622
AGOSTO 2012	4.625.634	2.291.543	2.334.091	436.320	231.606	204.714	4.189.314	2.059.937	2.129.377
SEPTIEMBRE 2012	4.705.279	2.323.688	2.381.591	466.783	245.924	220.859	4.238.496	2.077.764	2.160.732
OCTUBRE 2012	4.833.521	2.392.696	2.440.825	487.387	256.959	230.428	4.346.134	2.135.737	2.210.397
NOVIEMBRE 2012	4.907.817	2.416.228	2.491.589	486.373	256.210	230.163	4.421.444	2.160.018	2.261.426
DICIEMBRE 2012	4.848.723	2.407.907	2.440.816	456.635	241.810	214.825	4.392.088	2.166.097	2.225.991
ENERO 2013	4.980.778	2.472.830	2.507.948	463.840	245.850	217.990	4.516.938	2.226.980	2.289.958
FEBRERO 2013	5.040.222	2.503.626	2.536.596	479.866	254.399	225.467	4.560.356	2.249.227	2.311.129
MARZO 2013	5.035.243	2.506.091	2.529.152	479.712	254.991	224.721	4.555.531	2.251.100	2.304.431
ABRIL 2013	4.989.193	2.466.643	2.522.550	474.747	250.821	223.926	4.514.446	2.215.822	2.298.624
MAYO 2013	4.890.928	2.405.493	2.485.435	458.012	241.238	216.774	4.432.916	2.164.255	2.268.661
JUNIO 2013	4.763.680	2.332.609	2.431.071	424.051	226.400	197.651	4.339.629	2.106.209	2.233.420
JULIO 2013	4.698.814	2.287.664	2.411.150	415.562	219.774	195.788	4.283.252	2.067.890	2.215.362
AGOSTO 2013	4.698.783	2.288.893	2.409.890	406.363	212.439	193.924	4.292.420	2.076.454	2.215.966
SEPTIEMBRE 2013	4.724.355	2.287.603	2.436.752	434.953	225.401	209.552	4.289.402	2.062.202	2.227.200
OCTUBRE 2013	4.811.383	2.332.743	2.478.640	451.096	234.569	216.527	4.360.287	2.098.174	2.262.113
NOVIEMBRE 2013	4.808.908	2.329.208	2.479.700	452.326	236.546	215.780	4.356.582	2.092.662	2.263.920
DICIEMBRE 2013	4.701.338	2.294.712	2.406.626	412.584	216.484	196.100	4.288.754	2.078.228	2.210.526
ENERO 2014	4.814.435	2.337.410	2.477.025	429.087	224.264	204.823	4.385.348	2.113.146	2.272.202
FEBRERO 2014	4.812.486	2.334.622	2.477.864	428.707	225.293	203.414	4.383.779	2.109.329	2.274.450
MARZO 2014	4.795.866	2.320.687	2.475.179	431.685	227.071	204.614	4.364.181	2.093.616	2.270.565
ABRIL 2014	4.684.301	2.262.612	2.421.689	415.977	218.511	197.466	4.268.324	2.044.101	2.224.223
MAYO 2014	4.572.385	2.188.342	2.384.043	407.675	212.940	194.735	4.164.710	1.975.402	2.189.308
JUNIO 2014	4.449.701	2.117.045	2.332.656	385.009	203.141	181.868	4.064.692	1.913.904	2.150.788
JULIO 2014	4.419.860	2.094.322	2.325.538	391.487	206.068	185.419	4.028.373	1.888.254	2.140.119
AGOSTO 2014	4.427.930	2.099.835	2.328.095	386.343	201.461	184.882	4.041.587	1.898.374	2.143.213
SEPTIEMBRE 2014	4.447.650	2.095.768	2.351.882	410.279	211.900	198.379	4.037.371	1.883.868	2.153.503
OCTUBRE 2014	4.526.804	2.136.227	2.390.577	419.982	217.065	202.917	4.106.822	1.919.162	2.187.660
NOVIEMBRE 2014	4.512.116	2.120.210	2.391.906	416.875	215.784	201.091	4.095.241	1.904.426	2.190.815
DICIEMBRE 2014	4.447.711	2.112.508	2.335.203	387.950	202.159	185.791	4.059.761	1.910.349	2.149.412

Evolución del paro registrado según sexo y edad

	TOTAL EDADES			MENORES DE 25 AÑOS			RESTO DE EDADES		
	TOTAL	Varones	Mujeres	TOTAL	Varones	Mujeres	TOTAL	Varones	Mujeres
ENERO 2015	4.525.691	2.137.837	2.387.854	384.932	201.407	183.525	4.140.759	1.936.430	2.204.329
FEBRERO 2015	4.512.153	2.117.980	2.394.173	387.501	202.455	185.046	4.124.652	1.915.525	2.209.127
MARZO 2015	4.451.939	2.080.784	2.371.155	390.533	204.543	185.990	4.061.406	1.876.241	2.185.165
ABRIL 2015	4.333.016	2.004.404	2.328.612	382.012	198.512	183.500	3.951.004	1.805.892	2.145.112
MAYO 2015	4.215.031	1.931.160	2.283.871	370.741	192.103	178.638	3.844.290	1.739.057	2.105.233
JUNIO 2015	4.120.304	1.877.698	2.242.606	344.464	180.155	164.309	3.775.840	1.697.543	2.078.297
JULIO 2015									
AGOSTO 2015									
SEPTIEMBRE 2015									
OCTUBRE 2015									
NOVIEMBRE 2015									
DICIEMBRE 2015									

Fuente: Servicio Público de Empleo Estatal, AVANCE DE DATOS ESTADÍSTICO: PARO REGISTRADO

Evolución de la variación anual del Paro Registrado según sexo y edad

	TOTAL EDADES			MENORES DE 25 AÑOS			RESTO DE EDADES		
	TOTAL	Varones	Mujeres	TOTAL	Varones	Mujeres	TOTAL	Varones	Mujeres
ENERO 2011	+4,51	+2,19	+6,91	-1,87	-5,47	+2,98	+5,32	+3,30	+7,34
FEBRERO 2011	+4,08	+1,62	+6,64	-0,90	-4,37	+3,72	+4,73	+2,50	+6,96
MARZO 2011	+4,01	+1,74	+6,35	+0,04	-2,92	+3,92	+4,53	+2,43	+6,63
ABRIL 2011	+3,06	+1,55	+4,60	-1,88	-4,37	+1,34	+3,71	+2,43	+4,97
MAYO 2011	+3,04	+1,34	+4,73	-2,27	-5,01	+1,23	+3,72	+2,27	+5,12
JUNIO 2011	+3,50	+2,26	+4,72	-1,97	-4,44	+1,21	+4,17	+3,21	+5,09
JULIO 2011	+4,38	+3,47	+5,27	-0,08	-2,46	+2,92	+4,92	+4,29	+5,51
AGOSTO 2011	+4,06	+3,01	+5,10	-0,97	-3,76	+2,51	+4,66	+3,92	+5,37
SEPTIEMBRE 2011	+5,20	+4,36	+6,02	+2,22	-0,76	+5,86	+5,57	+5,08	+6,04
OCTUBRE 2011	+6,73	+6,52	+6,93	+3,81	+1,54	+6,55	+7,10	+7,23	+6,97
NOVIEMBRE 2011	+7,55	+7,50	+7,59	+5,37	+3,15	+8,08	+7,82	+8,12	+7,54
DICIEMBRE 2011	+7,86	+7,62	+8,10	+6,18	+3,52	+9,48	+8,06	+8,17	+7,95
ENERO 2012	+8,72	+8,70	+8,73	+6,50	+3,88	+9,73	+8,98	+9,34	+8,63
FEBRERO 2012	+9,60	+10,24	+8,97	+6,68	+4,48	+9,37	+9,96	+11,04	+8,93
MARZO 2012	+9,63	+10,30	+8,96	+5,30	+3,04	+8,07	+10,17	+11,33	+9,06
ABRIL 2012	+11,12	+11,52	+10,73	+7,04	+4,58	+10,04	+11,63	+12,48	+10,81
MAYO 2012	+12,52	+13,20	+11,86	+8,74	+6,25	+11,72	+12,97	+14,14	+11,87
JUNIO 2012	+11,97	+12,91	+11,07	+6,18	+4,56	+8,15	+12,64	+14,00	+11,36
JULIO 2012	+12,44	+13,30	+11,62	+5,13	+3,56	+7,01	+13,28	+14,56	+12,08
AGOSTO 2012	+11,98	+12,91	+11,08	+4,51	+2,93	+6,35	+12,82	+14,15	+11,55
SEPTIEMBRE 2012	+11,32	+12,17	+10,50	+2,24	+0,99	+3,68	+12,42	+13,66	+11,25
OCTUBRE 2012	+10,84	+11,39	+10,30	+2,23	+0,71	+3,99	+11,89	+12,83	+11,00
NOVIEMBRE 2012	+11,02	+10,86	+11,19	+0,03	-1,82	+2,19	+12,38	+12,58	+12,19
DICIEMBRE 2012	+9,64	+8,97	+10,31	-0,85	-2,86	+1,51	+10,86	+10,47	+11,24
ENERO 2013	+8,28	+8,06	+8,50	-2,75	-4,31	-0,93	+9,56	+9,62	+9,49
FEBRERO 2013	+6,96	+6,39	+7,54	-4,38	-5,94	-2,55	+8,32	+7,99	+8,63
MARZO 2013	+5,99	+5,66	+6,31	-5,73	-6,90	-4,37	+7,39	+7,30	+7,48
ABRIL 2013	+5,16	+4,31	+6,01	-5,19	-6,72	-3,42	+6,39	+5,72	+7,03
MAYO 2013	+3,75	+2,93	+4,56	-6,59	-7,80	-5,20	+4,95	+4,28	+5,60
JUNIO 2013	+3,22	+2,12	+4,29	-6,39	-7,61	-4,95	+4,26	+3,28	+5,20
JULIO 2013	+2,43	+0,82	+4,00	-5,64	-7,07	-3,97	+3,28	+1,74	+4,76
AGOSTO 2013	+1,58	-0,12	+3,25	-6,87	-8,28	-5,27	+2,46	+0,80	+4,07
SEPTIEMBRE 2013	+0,41	-1,55	+2,32	-6,82	-8,35	-5,12	+1,20	-0,75	+3,08
OCTUBRE 2013	-0,46	-2,51	+1,55	-7,45	-8,71	-6,03	+0,33	-1,76	+2,34
NOVIEMBRE 2013	-2,02	-3,60	-0,48	-7,00	-7,67	-6,25	-1,47	-3,12	+0,11
DICIEMBRE 2013	-3,04	-4,70	-1,40	-9,65	-10,47	-8,72	-2,35	-4,06	-0,69
ENERO 2014	-3,34	-5,48	-1,23	-7,49	-8,78	-6,04	-2,91	-5,11	-0,78
FEBRERO 2014	-4,52	-6,75	-2,32	-10,66	-11,44	-9,78	-3,87	-6,22	-1,59
MARZO 2014	-4,75	-7,40	-2,13	-10,01	-10,95	-8,95	-4,20	-7,00	-1,47
ABRIL 2014	-6,11	-8,27	-4,00	-12,38	-12,88	-11,82	-5,45	-7,75	-3,24
MAYO 2014	-6,51	-9,03	-4,08	-10,99	-11,73	-10,17	-6,05	-8,73	-3,50
JUNIO 2014	-6,59	-9,24	-4,05	-9,21	-10,27	-7,99	-6,34	-9,13	-3,70
JULIO 2014	-5,94	-8,45	-3,55	-5,79	-6,24	-5,30	-5,95	-8,69	-3,40
AGOSTO 2014	-5,76	-8,26	-3,39	-4,93	-5,17	-4,66	-5,84	-8,58	-3,28
SEPTIEMBRE 2014	-5,86	-8,39	-3,48	-5,67	-5,99	-5,33	-5,88	-8,65	-3,31
OCTUBRE 2014	-5,91	-8,42	-3,55	-6,90	-7,46	-6,29	-5,81	-8,53	-3,29
NOVIEMBRE 2014	-6,17	-8,97	-3,54	-7,84	-8,78	-6,81	-6,00	-9,00	-3,23
DICIEMBRE 2014	-5,39	-7,94	-2,97	-5,97	-6,62	-5,26	-5,34	-8,08	-2,76

Evolución de la variación anual del Paro Registrado según sexo y edad

	TOTAL EDADES			MENORES DE 25 AÑOS			RESTO DE EDADES		
	TOTAL	Varones	Mujeres	TOTAL	Varones	Mujeres	TOTAL	Varones	Mujeres
ENERO 2015	-6,00	-8,54	-3,60	-10,29	-10,19	-10,40	-5,58	-8,36	-2,99
FEBRERO 2015	-6,24	-9,28	-3,38	-9,61	-10,14	-9,03	-5,91	-9,19	-2,87
MARZO 2015	-7,17	-10,34	-4,20	-9,53	-9,92	-9,10	-6,94	-10,38	-3,76
ABRIL 2015	-7,50	-11,41	-3,84	-8,17	-9,15	-7,07	-7,43	-11,65	-3,56
MAYO 2015	-7,82	-11,75	-4,20	-9,06	-9,79	-8,27	-7,69	-11,96	-3,84
JUNIO 2015	-7,40	-11,31	-3,86	-10,53	-11,32	-9,65	-7,11	-11,30	-3,37
JULIO 2015									
AGOSTO 2015									
SEPTIEMBRE 2015									
OCTUBRE 2015									
NOVIEMBRE 2015									
DICIEMBRE 2015									

Fuente: Servicio Público de Empleo Estatal, AVANCE DE DATOS ESTADÍSTICO: PARO REGISTRADO

JUNIO 2015

Porcentajes de Menores de 25 años en el Paro Registrado por Provincias y Comunidades y Ciudades Autónomas

	16 y MÁS AÑOS	MENORES DE 25 AÑOS		
	TOTAL	TOTAL	% en cada Prov y CCAA	Distribución Total
Almería	79.288	8.363	10,55%	2,43%
Cádiz	181.595	19.753	10,88%	5,73%
Córdoba	91.935	12.269	13,35%	3,56%
Granada	101.385	11.936	11,77%	3,47%
Huelva	59.047	6.588	11,16%	1,91%
Jaén	66.281	10.034	15,14%	2,91%
Málaga	181.394	18.362	10,12%	5,33%
Sevilla	240.819	27.463	11,40%	7,97%
ANDALUCIA	1.001.744	114.768	11,46%	33,32%
Huesca	12.257	1.277	10,42%	0,37%
Teruel	8.566	952	11,11%	0,28%
Zaragoza	72.006	6.801	9,45%	1,97%
ARAGON	92.829	9.030	9,73%	2,62%
ASTURIAS, PRINCIPADO DE	89.222	6.682	7,49%	1,94%
BALEARS, ILLES	55.508	5.173	9,32%	1,50%
Las Palmas	132.817	6.503	4,90%	1,89%
Santa Cruz de Tenerife	115.406	5.199	4,50%	1,51%
CANARIAS	248.223	11.702	4,71%	3,40%
CANTABRIA	43.208	3.278	7,59%	0,95%
Albacete	42.714	4.073	9,54%	1,18%
Ciudad Real	59.959	7.327	12,22%	2,13%
Cuenca	16.724	1.579	9,44%	0,46%
Guadalajara	19.115	1.406	7,36%	0,41%
Toledo	76.713	7.681	10,01%	2,23%
CASTILLA-LA MANCHA	215.225	22.066	10,25%	6,41%
Ávila	15.044	1.618	10,76%	0,47%
Burgos	25.570	2.166	8,47%	0,63%
León	38.833	3.417	8,80%	0,99%
Palencia	12.112	1.338	11,05%	0,39%
Salamanca	29.391	2.767	9,41%	0,80%
Segovia	9.822	925	9,42%	0,27%
Soria	4.868	543	11,15%	0,16%
Valladolid	41.579	3.865	9,30%	1,12%
Zamora	15.785	1.445	9,15%	0,42%
CASTILLA Y LEON	193.004	18.084	9,37%	5,25%

JUNIO 2015

Porcentajes de Menores de 25 años en el Paro Registrado por Provincias y Comunidades y Ciudades Autónomas

	16 y MÁS AÑOS	MENORES DE 25 AÑOS		
	TOTAL	TOTAL	% en cada Prov y CCAA	Distribución Total
Barcelona	383.563	22.101	5,76%	6,42%
Girona	44.273	2.607	5,89%	0,76%
Lleida	24.253	1.554	6,41%	0,45%
Tarragona	58.858	3.932	6,68%	1,14%
CATALUÑA	510.947	30.194	5,91%	8,77%
Alicante-Alacant	185.002	11.863	6,41%	3,44%
Castellón-Castelló	53.547	4.262	7,96%	1,24%
Valencia-València	243.074	17.254	7,10%	5,01%
COMUNITAT VALENCIANA	481.623	33.379	6,93%	9,69%
Badajoz	80.631	8.776	10,88%	2,55%
Cáceres	42.209	4.140	9,81%	1,20%
EXTREMADURA	122.840	12.916	10,51%	3,75%
A Coruña	90.200	4.192	4,65%	1,22%
Lugo	22.465	1.162	5,17%	0,34%
Ourense	25.559	1.438	5,63%	0,42%
Pontevedra	90.838	4.685	5,16%	1,36%
GALICIA	229.062	11.477	5,01%	3,33%
MADRID, COMUNIDAD DE	461.094	34.179	7,41%	9,92%
MURCIA, REGION DE	127.832	11.858	9,28%	3,44%
NAVARRA, COM. FORAL DE	42.911	4.063	9,47%	1,18%
Araba/Álava	25.782	1.667	6,47%	0,48%
Bizkaia	87.973	5.342	6,07%	1,55%
Gipuzkoa	43.150	2.713	6,29%	0,79%
PAIS VASCO	156.905	9.722	6,20%	2,82%
RIOJA, LA	22.022	1.555	7,06%	0,45%
CEUTA	13.730	2.290	16,68%	0,66%
MELILLA	12.375	2.048	16,55%	0,59%
TOTAL ESTATAL	4.120.304	344.464	8,36%	100,00%

Fuente: Elaboración propia a partir de datos del Servicio Público de Empleo Estatal, AVANCE DE DATOS ESTADÍSTICO: PARO REGISTRADO