



cifras jóvenes

JUNIO
2015

PARO REGISTRADO

JÓVENES 16-29 años

JUNIO 2015

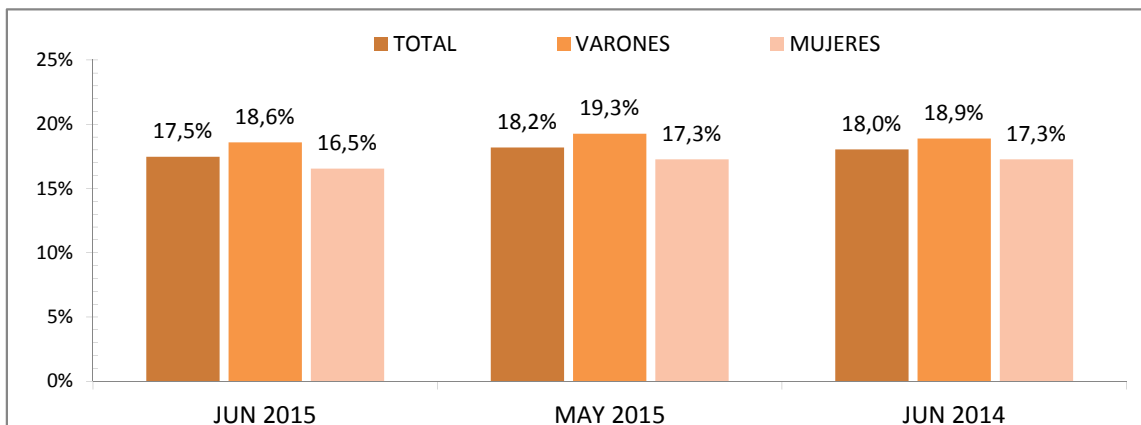
Evolución del Paro Registrado por sexo y grupos de edades

Sexo y Grupos de edades	Junio 2015	Variación mensual Mayo 2015			Variación anual Junio 2014		
	Dato	Absoluta	Relativa	Dato	Absoluta	Relativa	Dato
AMBOS SEXOS							
Total 16 y más años	4.120.304	-94.727	-2,25	4.215.031	-329.397	-7,40	4.449.701
De 16 a 19 años	82.602	+309	+0,38	82.293	-3.895	-4,50	86.497
De 20 a 24 años	261.862	-26.586	-9,22	288.448	-36.650	-12,28	298.512
De 25 a 29 años	375.798	-20.069	-5,07	395.867	-42.203	-10,10	418.001
De 30 a 34 años	438.397	-14.615	-3,23	453.012	-67.912	-13,41	506.309
De 35 y más años	2.961.645	-33.766	-1,13	2.995.411	-178.737	-5,69	3.140.382
Total 16 a 29 años	720.262	-46.346	-6,05	766.608	-82.748	-10,30	803.010
Total 16 a 24 años	344.464	-26.277	-7,09	370.741	-40.545	-10,53	385.009
Total 16 a 34 años	1.158.659	-60.961	-5,00	1.219.620	-150.660	-11,51	1.309.319
VARONES							
Total 16 y más años	1.877.698	-53.462	-2,77	1.931.160	-239.347	-11,31	2.117.045
De 16 a 19 años	46.850	+273	+0,59	46.577	-2.016	-4,13	48.866
De 20 a 24 años	133.305	-12.221	-8,40	145.526	-20.970	-13,59	154.275
De 25 a 29 años	169.136	-10.992	-6,10	180.128	-27.546	-14,01	196.682
De 30 a 34 años	188.093	-8.442	-4,30	196.535	-42.222	-18,33	230.315
De 35 y más años	1.340.314	-22.080	-1,62	1.362.394	-146.593	-9,86	1.486.907
Total 16 a 29 años	349.291	-22.940	-6,16	372.231	-50.532	-12,64	399.823
Total 16 a 24 años	180.155	-11.948	-6,22	192.103	-22.986	-11,32	203.141
Total 16 a 34 años	537.384	-31.382	-5,52	568.766	-92.754	-14,72	630.138
MUJERES							
Total 16 y más años	2.242.606	-41.265	-1,81	2.283.871	-90.050	-3,86	2.332.656
De 16 a 19 años	35.752	+36	+0,10	35.716	-1.879	-4,99	37.631
De 20 a 24 años	128.557	-14.365	-10,05	142.922	-15.680	-10,87	144.237
De 25 a 29 años	206.662	-9.077	-4,21	215.739	-14.657	-6,62	221.319
De 30 a 34 años	250.304	-6.173	-2,41	256.477	-25.690	-9,31	275.994
De 35 y más años	1.621.331	-11.686	-0,72	1.633.017	-32.144	-1,94	1.653.475
Total 16 a 29 años	370.971	-23.406	-5,93	394.377	-32.216	-7,99	403.187
Total 16 a 24 años	164.309	-14.329	-8,02	178.638	-17.559	-9,65	181.868
Total 16 a 34 años	621.275	-29.579	-4,54	650.854	-57.906	-8,53	679.181

JUNIO 2015

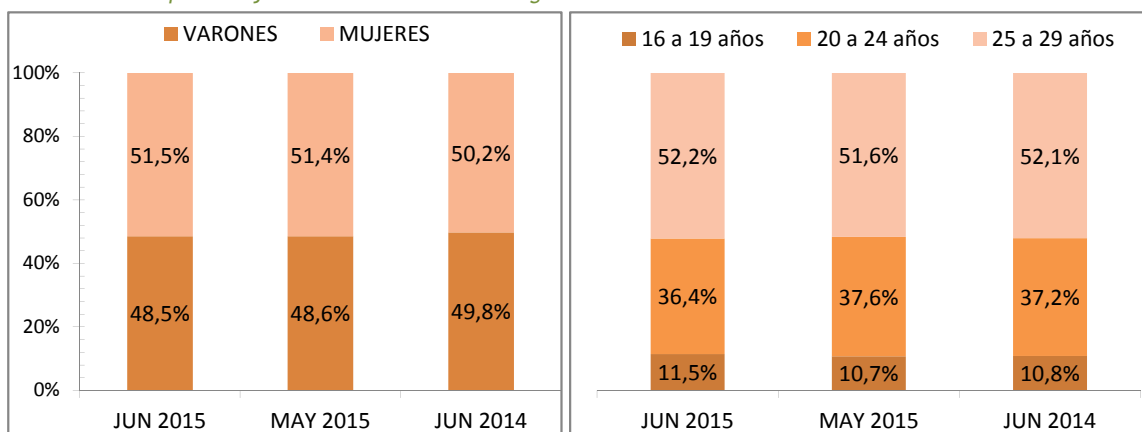
Jóvenes de 16 a 29 años en el paro registrado

Para cada caso porcentajes sobre el total de Paro Registrado



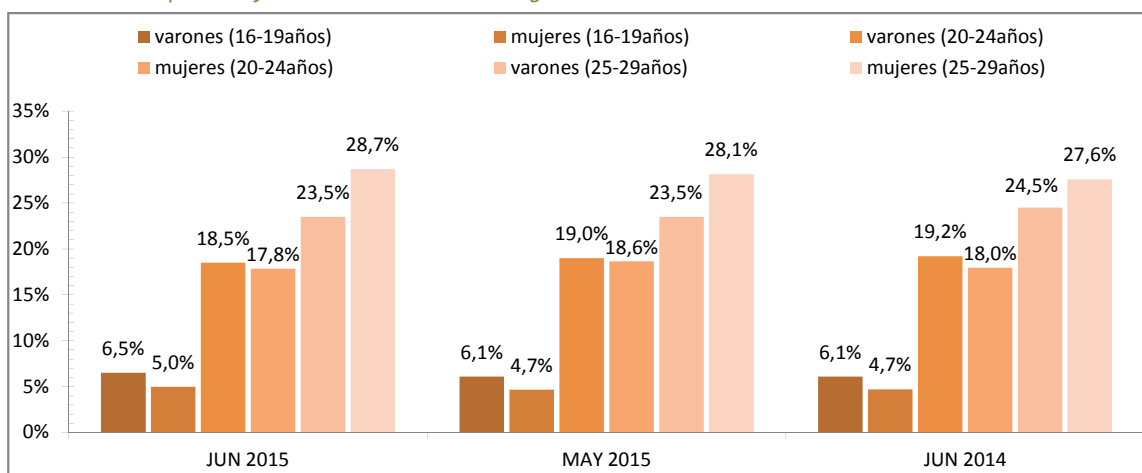
Jóvenes de 16 a 29 años en el paro registrado según el sexo según las edades

Para cada caso porcentajes sobre el total de Paro Registrado



Jóvenes de 16 a 29 años en el paro registrado según sexo y edades

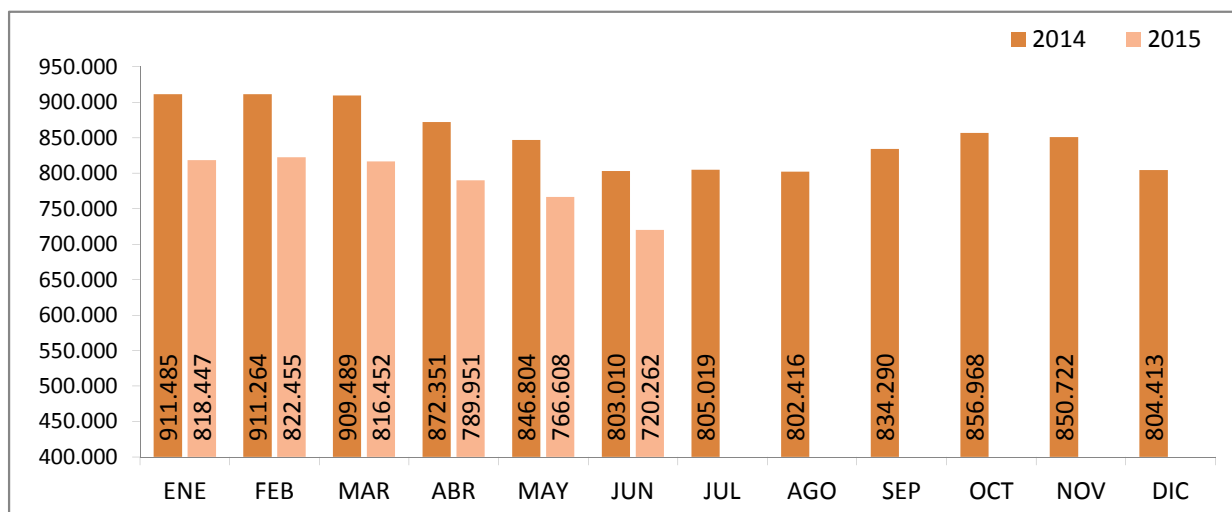
Para cada caso porcentajes sobre el total de Paro Registrado



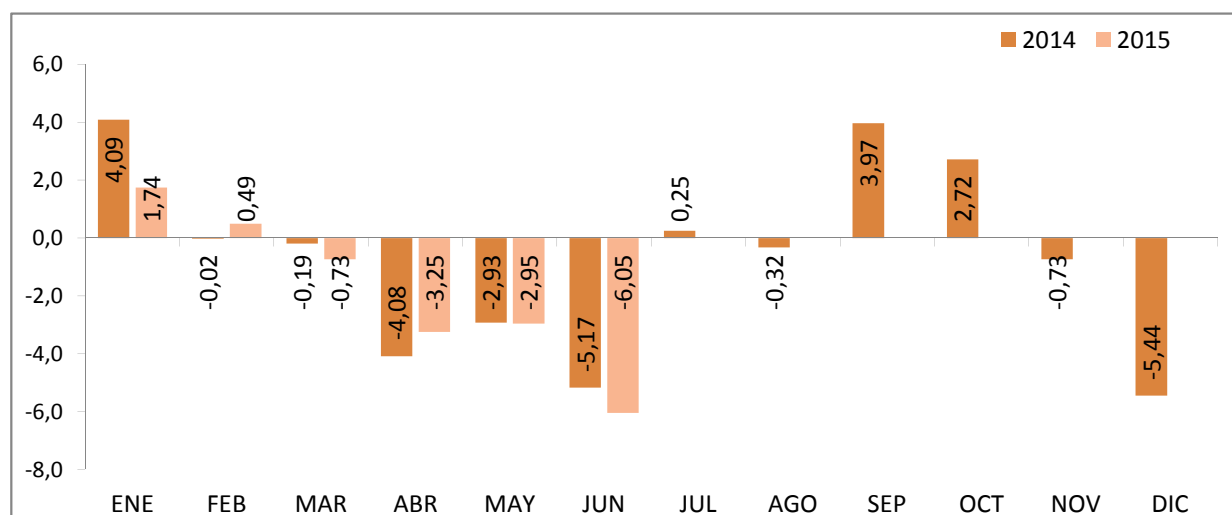
Fuente: Elaboración propia a partir de datos del Servicio Público de Empleo Estatal, ESTADÍSTICA DE DEMANDANTES DE EMPLEO

JÓVENES DE 16 a 29 AÑOS

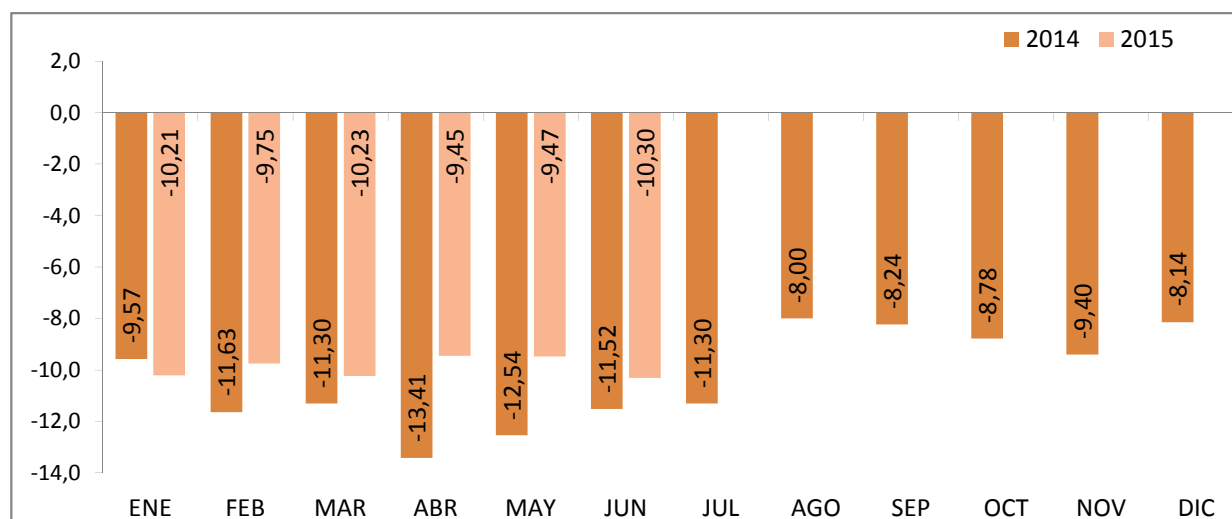
EVOLUCIÓN MENSUAL DEL PARO REGISTRADO



EVOLUCIÓN VARIACIÓN MENSUAL DEL PARO REGISTRADO



EVOLUCIÓN VARIACIÓN ANUAL DEL PARO REGISTRADO



Fuente: Elaboración propia a partir de datos del Servicio Público de Empleo Estatal,
 AVANCE DE DATOS ESTADÍSTICO: PARO REGISTRADO

JUNIO 2015

Paro Registrado según sexo y edades por provincias y comunidades y ciudades autónomas

Comunidades autónomas y provincias	TOTAL EDADES			De 16 a 29 años			De 30 y más años		
	TOTAL	Varones	Mujeres	TOTAL	Varones	Mujeres	TOTAL	Varones	Mujeres
Almería	79.288	36.896	42.392	17.258	7.787	9.471	62.030	29.109	32.921
Cádiz	181.595	81.165	100.430	38.990	19.042	19.948	142.605	62.123	80.482
Córdoba	91.935	42.658	49.277	22.795	10.828	11.967	69.140	31.830	37.310
Granada	101.385	49.620	51.765	23.760	11.633	12.127	77.625	37.987	39.638
Huelva	59.047	27.423	31.624	13.027	6.333	6.694	46.020	21.090	24.930
Jaén	66.281	29.834	36.447	18.648	8.647	10.001	47.633	21.187	26.446
Málaga	181.394	83.213	98.181	35.667	17.348	18.319	145.727	65.865	79.862
Sevilla	240.819	109.178	131.641	52.905	25.639	27.266	187.914	83.539	104.375
ANDALUCIA	1.001.744	459.987	541.757	223.050	107.257	115.793	778.694	352.730	425.964
Huesca	12.257	5.911	6.346	2.430	1.220	1.210	9.827	4.691	5.136
Teruel	8.566	3.978	4.588	1.868	916	952	6.698	3.062	3.636
Zaragoza	72.006	32.148	39.858	13.269	6.583	6.686	58.737	25.565	33.172
ARAGON	92.829	42.037	50.792	17.567	8.719	8.848	75.262	33.318	41.944
ASTURIAS, PRINCIPADO DE	89.222	41.581	47.641	14.772	7.429	7.343	74.450	34.152	40.298
BALEARS, ILLES	55.508	26.769	28.739	9.785	4.689	5.096	45.723	22.080	23.643
Las Palmas	132.817	61.556	71.261	19.053	9.075	9.978	113.764	52.481	61.283
Santa Cruz de Tenerife	115.406	54.896	60.510	15.648	7.488	8.160	99.758	47.408	52.350
CANARIAS	248.223	116.452	131.771	34.701	16.563	18.138	213.522	99.889	113.633
CANTABRIA	43.208	20.903	22.305	7.213	3.694	3.519	35.995	17.209	18.786
Albacete	42.714	17.414	25.300	8.025	3.827	4.198	34.689	13.587	21.102
Ciudad Real	59.959	25.628	34.331	13.846	6.625	7.221	46.113	19.003	27.110
Cuenca	16.724	7.396	9.328	3.297	1.554	1.743	13.427	5.842	7.585
Guadalajara	19.115	8.157	10.958	2.948	1.325	1.623	16.167	6.832	9.335
Toledo	76.713	32.856	43.857	14.671	7.047	7.624	62.042	25.809	36.233
CASTILLA-LA MANCHA	215.225	91.451	123.774	42.787	20.378	22.409	172.438	71.073	101.365
Ávila	15.044	6.991	8.053	3.054	1.496	1.558	11.990	5.495	6.495
Burgos	25.570	11.315	14.255	4.408	2.175	2.233	21.162	9.140	12.022
León	38.833	17.949	20.884	7.107	3.612	3.495	31.726	14.337	17.389
Palencia	12.112	5.279	6.833	2.464	1.229	1.235	9.648	4.050	5.598
Salamanca	29.391	12.424	16.967	5.592	2.583	3.009	23.799	9.841	13.958
Segovia	9.822	4.528	5.294	1.836	877	959	7.986	3.651	4.335
Soria	4.868	2.195	2.673	1.022	478	544	3.846	1.717	2.129
Valladolid	41.579	18.035	23.544	7.298	3.553	3.745	34.281	14.482	19.799
Zamora	15.785	7.404	8.381	2.854	1.441	1.413	12.931	5.963	6.968
CASTILLA Y LEON	193.004	86.120	106.884	35.635	17.444	18.191	157.369	68.676	88.693
Barcelona	383.563	177.996	205.567	48.307	23.999	24.308	335.256	153.997	181.259
Girona	44.273	21.838	22.435	5.600	2.710	2.890	38.673	19.128	19.545
Lleida	24.253	11.930	12.323	3.547	1.666	1.881	20.706	10.264	10.442
Tarragona	58.858	28.703	30.155	8.298	3.957	4.341	50.560	24.746	25.814
CATALUÑA	510.947	240.467	270.480	65.752	32.332	33.420	445.195	208.135	237.060
Alicante-Alacant	185.002	81.961	103.041	26.611	12.810	13.801	158.391	69.151	89.240
Castellón-Castelló	53.547	25.065	28.482	8.830	4.411	4.419	44.717	20.654	24.063
Valencia-València	243.074	109.341	133.733	37.305	18.357	18.948	205.769	90.984	114.785
COMUNITAT VALENCIANA	481.623	216.367	265.256	72.746	35.578	37.168	408.877	180.789	228.088
Badajoz	80.631	32.573	48.058	17.399	8.229	9.170	63.232	24.344	38.888
Cáceres	42.209	18.856	23.353	9.055	4.278	4.777	33.154	14.578	18.576
EXTREMADURA	122.840	51.429	71.411	26.454	12.507	13.947	96.386	38.922	57.464

JUNIO 2015

Paro Registrado según sexo y edades por provincias y comunidades y ciudades autónomas

Comunidades autónomas y provincias	TOTAL EDADES			De 16 a 29 años			De 30 y más años		
	TOTAL	Varones	Mujeres	TOTAL	Varones	Mujeres	TOTAL	Varones	Mujeres
A Coruña	90.200	41.487	48.713	11.905	5.854	6.051	78.295	35.633	42.662
Lugo	22.465	10.873	11.592	3.460	1.666	1.794	19.005	9.207	9.798
Ourense	25.559	11.786	13.773	3.695	1.903	1.792	21.864	9.883	11.981
Pontevedra	90.838	41.065	49.773	12.508	6.274	6.234	78.330	34.791	43.539
GALICIA	229.062	105.211	123.851	31.568	15.697	15.871	197.494	89.514	107.980
MADRID, COMUNIDAD DE	461.094	210.359	250.735	71.393	35.280	36.113	389.701	175.079	214.622
MURCIA, REGION DE	127.832	55.913	71.919	23.834	11.003	12.831	103.998	44.910	59.088
NAVARRA, COM. FORAL DE	42.911	19.015	23.896	7.812	3.772	4.040	35.099	15.243	19.856
Araba/Álava	25.782	11.833	13.949	4.069	1.855	2.214	21.713	9.978	11.735
Bizkaia	87.973	41.531	46.442	13.473	6.774	6.699	74.500	34.757	39.743
Gipuzkoa	43.150	19.369	23.781	6.716	3.309	3.407	36.434	16.060	20.374
PAIS VASCO	156.905	72.733	84.172	24.258	11.938	12.320	132.647	60.795	71.852
RIOJA, LA	22.022	9.760	12.262	3.345	1.556	1.789	18.677	8.204	10.473
CEUTA	13.730	5.791	7.939	4.122	1.884	2.238	9.608	3.907	5.701
MELILLA	12.375	5.353	7.022	3.468	1.571	1.897	8.907	3.782	5.125
TOTAL ESTATAL	4.120.304	1.877.698	2.242.606	720.262	349.291	370.971	3.400.042	1.528.407	1.871.635

Fuente: Servicio Público de Empleo Estatal, ESTADÍSTICA DE DEMANDANTES DE EMPLEO

JUNIO 2015

Evolución Paro Registrado por provincias y comunidades autónomas JÓVENES 16 a 29 AÑOS - AMBOS SEXOS

Comunidades Autónomas y Provincias	Junio 2015	Variación mensual Mayo 2015			Variación anual Junio 2014		
	Dato	Absoluta	Relativa	Dato	Absoluta	Relativa	Dato
Almería	17.258	-765	-4,24	18.023	-105	-0,60	17.363
Cádiz	38.990	-3.017	-7,18	42.007	-1.750	-4,30	40.740
Córdoba	22.795	-1.052	-4,41	23.847	-90	-0,39	22.885
Granada	23.760	-1.797	-7,03	25.557	-491	-2,02	24.251
Huelva	13.027	-121	-0,92	13.148	-318	-2,38	13.345
Jaén	18.648	-1.020	-5,19	19.668	+850	+4,78	17.798
Málaga	35.667	-3.149	-8,11	38.816	-1.379	-3,72	37.046
Sevilla	52.905	-1.829	-3,34	54.734	-1.231	-2,27	54.136
ANDALUCIA	223.050	-12.750	-5,41	235.800	-4.514	-1,98	227.564
Huesca	2.430	-109	-4,29	2.539	-101	-3,99	2.531
Teruel	1.868	-15	-0,80	1.883	-253	-11,93	2.121
Zaragoza	13.269	-899	-6,35	14.168	-839	-5,95	14.108
ARAGON	17.567	-1.023	-5,50	18.590	-1.193	-6,36	18.760
ASTURIAS, PRINCIPADO DE	14.772	-1.131	-7,11	15.903	-1.940	-11,61	16.712
BALEARS, ILLES	9.785	-1.495	-13,25	11.280	-1.270	-11,49	11.055
Las Palmas	19.053	-1.052	-5,23	20.105	-4.495	-19,09	23.548
Santa Cruz de Tenerife	15.648	-563	-3,47	16.211	-3.568	-18,57	19.216
CANARIAS	34.701	-1.615	-4,45	36.316	-8.063	-18,85	42.764
CANTABRIA	7.213	-359	-4,74	7.572	-1.393	-16,19	8.606
Albacete	8.025	-498	-5,84	8.523	-1.370	-14,58	9.395
Ciudad Real	13.846	-769	-5,26	14.615	-2.316	-14,33	16.162
Cuenca	3.297	-253	-7,13	3.550	-539	-14,05	3.836
Guadalajara	2.948	-244	-7,64	3.192	-646	-17,97	3.594
Toledo	14.671	-959	-6,14	15.630	-2.065	-12,34	16.736
CASTILLA-LA MANCHA	42.787	-2.723	-5,98	45.510	-6.936	-13,95	49.723
Ávila	3.054	-213	-6,52	3.267	-591	-16,21	3.645
Burgos	4.408	-442	-9,11	4.850	-777	-14,99	5.185
León	7.107	-695	-8,91	7.802	-1.258	-15,04	8.365
Palencia	2.464	-152	-5,81	2.616	-672	-21,43	3.136
Salamanca	5.592	-426	-7,08	6.018	-996	-15,12	6.588
Segovia	1.836	-184	-9,11	2.020	-505	-21,57	2.341
Soria	1.022	-156	-13,24	1.178	-254	-19,91	1.276
Valladolid	7.298	-314	-4,13	7.612	-1.461	-16,68	8.759
Zamora	2.854	-179	-5,90	3.033	-420	-12,83	3.274
CASTILLA Y LEON	35.635	-2.761	-7,19	38.396	-6.934	-16,29	42.569
Barcelona	48.307	-4.400	-8,35	52.707	-8.139	-14,42	56.446
Girona	5.600	-1.092	-16,32	6.692	-1.068	-16,02	6.668
Lleida	3.547	-522	-12,83	4.069	-371	-9,47	3.918
Tarragona	8.298	-898	-9,77	9.196	-1.476	-15,10	9.774
CATALUÑA	65.752	-6.912	-9,51	72.664	-11.054	-14,39	76.806

JUNIO 2015

Evolución Paro Registrado por provincias y comunidades autónomas JÓVENES 16 a 29 AÑOS - AMBOS SEXOS

Comunidades Autónomas y Provincias	Junio 2015	Variación mensual Mayo 2015			Variación anual Junio 2014		
	Dato	Absoluta	Relativa	Dato	Absoluta	Relativa	Dato
Alicante-Alacant	26.611	-1.721	-6,07	28.332	-3.969	-12,98	30.580
Castellón-Castelló	8.830	-506	-5,42	9.336	-1.743	-16,49	10.573
Valencia-València	37.305	-1.023	-2,67	38.328	-7.870	-17,42	45.175
COMUNITAT VALENCIANA	72.746	-3.250	-4,28	75.996	-13.582	-15,73	86.328
Badajoz	17.399	-370	-2,08	17.769	-2.622	-13,10	20.021
Cáceres	9.055	-149	-1,62	9.204	-1.609	-15,09	10.664
EXTREMADURA	26.454	-519	-1,92	26.973	-4.231	-13,79	30.685
A Coruña	11.905	-1.123	-8,62	13.028	-2.537	-17,57	14.442
Lugo	3.460	-225	-6,11	3.685	-637	-15,55	4.097
Ourense	3.695	-300	-7,51	3.995	-434	-10,51	4.129
Pontevedra	12.508	-1.153	-8,44	13.661	-3.013	-19,41	15.521
GALICIA	31.568	-2.801	-8,15	34.369	-6.621	-17,34	38.189
MADRID, COMUNIDAD DE	71.393	-5.112	-6,68	76.505	-7.849	-9,91	79.242
MURCIA, REGION DE	23.834	-1.550	-6,11	25.384	-2.413	-9,19	26.247
NAVARRA, COM. FORAL DE	7.812	-676	-7,96	8.488	-933	-10,67	8.745
Araba/Álava	4.069	-240	-5,57	4.309	-488	-10,71	4.557
Bizkaia	13.473	-838	-5,86	14.311	-1.653	-10,93	15.126
Gipuzkoa	6.716	-375	-5,29	7.091	-688	-9,29	7.404
PAIS VASCO	24.258	-1.453	-5,65	25.711	-2.829	-10,44	27.087
RIOJA, LA	3.345	-99	-2,87	3.444	-639	-16,04	3.984
CEUTA	4.122	-42	-1,01	4.164	+211	+5,40	3.911
MELILLA	3.468	-75	-2,12	3.543	-565	-14,01	4.033
TOTAL ESTATAL	720.262	-46.346	-6,05	766.608	-82.748	-10,30	803.010

Fuente: Servicio Público de Empleo Estatal, ESTADÍSTICA DE DEMANDANTES DE EMPLEO

JUNIO 2015

Evolución Paro Registrado por provincias y comunidades autónomas JÓVENES 16 a 29 AÑOS - VARONES

Comunidades Autónomas y Provincias	Junio 2015	Variación mensual Mayo 2015			Variación anual Junio 2014		
	Dato	Absoluta	Relativa	Dato	Absoluta	Relativa	Dato
Almería	7.787	-480	-5,81	8.267	-118	-1,49	7.905
Cádiz	19.042	-1.461	-7,13	20.503	-972	-4,86	20.014
Córdoba	10.828	-427	-3,79	11.255	-232	-2,10	11.060
Granada	11.633	-796	-6,40	12.429	-260	-2,19	11.893
Huelva	6.333	-60	-0,94	6.393	-244	-3,71	6.577
Jaén	8.647	-360	-4,00	9.007	+268	+3,20	8.379
Málaga	17.348	-1.498	-7,95	18.846	-716	-3,96	18.064
Sevilla	25.639	-959	-3,61	26.598	-1.064	-3,98	26.703
ANDALUCIA	107.257	-6.041	-5,33	113.298	-3.338	-3,02	110.595
Huesca	1.220	+4	+0,33	1.216	-68	-5,28	1.288
Teruel	916	+32	+3,62	884	-154	-14,39	1.070
Zaragoza	6.583	-530	-7,45	7.113	-464	-6,58	7.047
ARAGON	8.719	-494	-5,36	9.213	-686	-7,29	9.405
ASTURIAS, PRINCIPADO DE	7.429	-523	-6,58	7.952	-1.263	-14,53	8.692
BALEARS, ILLES	4.689	-575	-10,92	5.264	-758	-13,92	5.447
Las Palmas	9.075	-556	-5,77	9.631	-2.057	-18,48	11.132
Santa Cruz de Tenerife	7.488	-272	-3,51	7.760	-1.806	-19,43	9.294
CANARIAS	16.563	-828	-4,76	17.391	-3.863	-18,91	20.426
CANTABRIA	3.694	-126	-3,30	3.820	-904	-19,66	4.598
Albacete	3.827	-220	-5,44	4.047	-824	-17,72	4.651
Ciudad Real	6.625	-421	-5,98	7.046	-1.506	-18,52	8.131
Cuenca	1.554	-108	-6,50	1.662	-351	-18,43	1.905
Guadalajara	1.325	-126	-8,68	1.451	-421	-24,11	1.746
Toledo	7.047	-466	-6,20	7.513	-1.284	-15,41	8.331
CASTILLA-LA MANCHA	20.378	-1.341	-6,17	21.719	-4.386	-17,71	24.764
Ávila	1.496	-120	-7,43	1.616	-353	-19,09	1.849
Burgos	2.175	-239	-9,90	2.414	-467	-17,68	2.642
León	3.612	-349	-8,81	3.961	-815	-18,41	4.427
Palencia	1.229	-71	-5,46	1.300	-443	-26,50	1.672
Salamanca	2.583	-204	-7,32	2.787	-672	-20,65	3.255
Segovia	877	-99	-10,14	976	-310	-26,12	1.187
Soria	478	-111	-18,85	589	-195	-28,97	673
Valladolid	3.553	-149	-4,02	3.702	-955	-21,18	4.508
Zamora	1.441	-101	-6,55	1.542	-260	-15,29	1.701
CASTILLA Y LEON	17.444	-1.443	-7,64	18.887	-4.470	-20,40	21.914
Barcelona	23.999	-2.501	-9,44	26.500	-4.661	-16,26	28.660
Girona	2.710	-553	-16,95	3.263	-659	-19,56	3.369
Lleida	1.666	-190	-10,24	1.856	-229	-12,08	1.895
Tarragona	3.957	-373	-8,61	4.330	-948	-19,33	4.905
CATALUÑA	32.332	-3.617	-10,06	35.949	-6.497	-16,73	38.829

JUNIO 2015

Evolución Paro Registrado por provincias y comunidades autónomas JÓVENES 16 a 29 AÑOS - VARONES

Comunidades Autónomas y Provincias	Junio 2015	Variación mensual Mayo 2015			Variación anual Junio 2014		
	Dato	Absoluta	Relativa	Dato	Absoluta	Relativa	Dato
Alicante-Alacant	12.810	-878	-6,41	13.688	-2.373	-15,63	15.183
Castellón-Castelló	4.411	-160	-3,50	4.571	-973	-18,07	5.384
Valencia-València	18.357	-406	-2,16	18.763	-4.519	-19,75	22.876
COMUNITAT VALENCIANA	35.578	-1.444	-3,90	37.022	-7.865	-18,10	43.443
Badajoz	8.229	-138	-1,65	8.367	-1.596	-16,24	9.825
Cáceres	4.278	-142	-3,21	4.420	-1.027	-19,36	5.305
EXTREMADURA	12.507	-280	-2,19	12.787	-2.623	-17,34	15.130
A Coruña	5.854	-524	-8,22	6.378	-1.533	-20,75	7.387
Lugo	1.666	-66	-3,81	1.732	-397	-19,24	2.063
Ourense	1.903	-66	-3,35	1.969	-215	-10,15	2.118
Pontevedra	6.274	-546	-8,01	6.820	-1.849	-22,76	8.123
GALICIA	15.697	-1.202	-7,11	16.899	-3.994	-20,28	19.691
MADRID, COMUNIDAD DE	35.280	-2.978	-7,78	38.258	-4.910	-12,22	40.190
MURCIA, REGION DE	11.003	-735	-6,26	11.738	-1.840	-14,33	12.843
NAVARRA, COM. FORAL DE	3.772	-363	-8,78	4.135	-668	-15,05	4.440
Araba/Álava	1.855	-154	-7,67	2.009	-328	-15,03	2.183
Bizkaia	6.774	-515	-7,07	7.289	-1.071	-13,65	7.845
Gipuzkoa	3.309	-177	-5,08	3.486	-443	-11,81	3.752
PAIS VASCO	11.938	-846	-6,62	12.784	-1.842	-13,37	13.780
RIOJA, LA	1.556	-29	-1,83	1.585	-459	-22,78	2.015
CEUTA	1.884	-28	-1,46	1.912	+101	+5,66	1.783
MELILLA	1.571	-47	-2,90	1.618	-267	-14,53	1.838
TOTAL ESTATAL	349.291	-22.940	-6,16	372.231	-50.532	-12,64	399.823

Fuente: Servicio Público de Empleo Estatal, ESTADÍSTICA DE DEMANDANTES DE EMPLEO

JUNIO 2015

Evolución Paro Registrado por provincias y comunidades autónomas JÓVENES 16 a 29 AÑOS - MUJERES

Comunidades Autónomas y Provincias	Junio 2015	Variación mensual Mayo 2015			Variación anual Junio 2014		
	Dato	Absoluta	Relativa	Dato	Absoluta	Relativa	Dato
Almería	9.471	-285	-2,92	9.756	+13	+0,14	9.458
Cádiz	19.948	-1.556	-7,24	21.504	-778	-3,75	20.726
Córdoba	11.967	-625	-4,96	12.592	+142	+1,20	11.825
Granada	12.127	-1.001	-7,62	13.128	-231	-1,87	12.358
Huelva	6.694	-61	-0,90	6.755	-74	-1,09	6.768
Jaén	10.001	-660	-6,19	10.661	+582	+6,18	9.419
Málaga	18.319	-1.651	-8,27	19.970	-663	-3,49	18.982
Sevilla	27.266	-870	-3,09	28.136	-167	-0,61	27.433
ANDALUCIA	115.793	-6.709	-5,48	122.502	-1.176	-1,01	116.969
Huesca	1.210	-113	-8,54	1.323	-33	-2,65	1.243
Teruel	952	-47	-4,70	999	-99	-9,42	1.051
Zaragoza	6.686	-369	-5,23	7.055	-375	-5,31	7.061
ARAGON	8.848	-529	-5,64	9.377	-507	-5,42	9.355
ASTURIAS, PRINCIPADO DE	7.343	-608	-7,65	7.951	-677	-8,44	8.020
BALEARS, ILLES	5.096	-920	-15,29	6.016	-512	-9,13	5.608
Las Palmas	9.978	-496	-4,74	10.474	-2.438	-19,64	12.416
Santa Cruz de Tenerife	8.160	-291	-3,44	8.451	-1.762	-17,76	9.922
CANARIAS	18.138	-787	-4,16	18.925	-4.200	-18,80	22.338
CANTABRIA	3.519	-233	-6,21	3.752	-489	-12,20	4.008
Albacete	4.198	-278	-6,21	4.476	-546	-11,51	4.744
Ciudad Real	7.221	-348	-4,60	7.569	-810	-10,09	8.031
Cuenca	1.743	-145	-7,68	1.888	-188	-9,74	1.931
Guadalajara	1.623	-118	-6,78	1.741	-225	-12,18	1.848
Toledo	7.624	-493	-6,07	8.117	-781	-9,29	8.405
CASTILLA-LA MANCHA	22.409	-1.382	-5,81	23.791	-2.550	-10,22	24.959
Ávila	1.558	-93	-5,63	1.651	-238	-13,25	1.796
Burgos	2.233	-203	-8,33	2.436	-310	-12,19	2.543
León	3.495	-346	-9,01	3.841	-443	-11,25	3.938
Palencia	1.235	-81	-6,16	1.316	-229	-15,64	1.464
Salamanca	3.009	-222	-6,87	3.231	-324	-9,72	3.333
Segovia	959	-85	-8,14	1.044	-195	-16,90	1.154
Soria	544	-45	-7,64	589	-59	-9,78	603
Valladolid	3.745	-165	-4,22	3.910	-506	-11,90	4.251
Zamora	1.413	-78	-5,23	1.491	-160	-10,17	1.573
CASTILLA Y LEON	18.191	-1.318	-6,76	19.509	-2.464	-11,93	20.655
Barcelona	24.308	-1.899	-7,25	26.207	-3.478	-12,52	27.786
Girona	2.890	-539	-15,72	3.429	-409	-12,40	3.299
Lleida	1.881	-332	-15,00	2.213	-142	-7,02	2.023
Tarragona	4.341	-525	-10,79	4.866	-528	-10,84	4.869
CATALUÑA	33.420	-3.295	-8,97	36.715	-4.557	-12,00	37.977

JUNIO 2015

Evolución Paro Registrado por provincias y comunidades autónomas JÓVENES 16 a 29 AÑOS - MUJERES

Comunidades Autónomas y Provincias	Junio 2015	Variación mensual Mayo 2015			Variación anual Junio 2014		
	Dato	Absoluta	Relativa	Dato	Absoluta	Relativa	Dato
Alicante-Alacant	13.801	-843	-5,76	14.644	-1.596	-10,37	15.397
Castellón-Castelló	4.419	-346	-7,26	4.765	-770	-14,84	5.189
Valencia-València	18.948	-617	-3,15	19.565	-3.351	-15,03	22.299
COMUNITAT VALENCIANA	37.168	-1.806	-4,63	38.974	-5.717	-13,33	42.885
Badajoz	9.170	-232	-2,47	9.402	-1.026	-10,06	10.196
Cáceres	4.777	-7	-0,15	4.784	-582	-10,86	5.359
EXTREMADURA	13.947	-239	-1,68	14.186	-1.608	-10,34	15.555
A Coruña	6.051	-599	-9,01	6.650	-1.004	-14,23	7.055
Lugo	1.794	-159	-8,14	1.953	-240	-11,80	2.034
Ourense	1.792	-234	-11,55	2.026	-219	-10,89	2.011
Pontevedra	6.234	-607	-8,87	6.841	-1.164	-15,73	7.398
GALICIA	15.871	-1.599	-9,15	17.470	-2.627	-14,20	18.498
MADRID, COMUNIDAD DE	36.113	-2.134	-5,58	38.247	-2.939	-7,53	39.052
MURCIA, REGION DE	12.831	-815	-5,97	13.646	-573	-4,27	13.404
NAVARRA, COM. FORAL DE	4.040	-313	-7,19	4.353	-265	-6,16	4.305
Araba/Álava	2.214	-86	-3,74	2.300	-160	-6,74	2.374
Bizkaia	6.699	-323	-4,60	7.022	-582	-7,99	7.281
Gipuzkoa	3.407	-198	-5,49	3.605	-245	-6,71	3.652
PAIS VASCO	12.320	-607	-4,70	12.927	-987	-7,42	13.307
RIOJA, LA	1.789	-70	-3,77	1.859	-180	-9,14	1.969
CEUTA	2.238	-14	-0,62	2.252	+110	+5,17	2.128
MELILLA	1.897	-28	-1,45	1.925	-298	-13,58	2.195
TOTAL ESTATAL	370.971	-23.406	-5,93	394.377	-32.216	-7,99	403.187

Fuente: Servicio Público de Empleo Estatal, ESTADÍSTICA DE DEMANDANTES DE EMPLEO

JUNIO 2015

Evolución Paro registrado por Provincias y Comunidades y Ciudades Autónomas TOTAL POBLACIÓN - AMBOS SEXOS

Comunidades Autónomas y Provincias	Junio 2015	Variación mensual Mayo 2015			Variación anual Junio 2014		
	Dato	Absoluta	Relativa	Dato	Absoluta	Relativa	Dato
Almería	79.288	+1.432	+1,84	77.856	-980	-1,22	80.268
Cádiz	181.595	-3.947	-2,13	185.542	-4.860	-2,61	186.455
Córdoba	91.935	-198	-0,21	92.133	-1.496	-1,60	93.431
Granada	101.385	-675	-0,66	102.060	-541	-0,53	101.926
Huelva	59.047	+3.067	+5,48	55.980	-979	-1,63	60.026
Jaén	66.281	-833	-1,24	67.114	+945	+1,45	65.336
Málaga	181.394	-3.835	-2,07	185.229	-8.375	-4,41	189.769
Sevilla	240.819	+142	+0,06	240.677	-4.956	-2,02	245.775
ANDALUCIA	1.001.744	-4.847	-0,48	1.006.591	-21.242	-2,08	1.022.986
Huesca	12.257	-360	-2,85	12.617	-796	-6,10	13.053
Teruel	8.566	-182	-2,08	8.748	-858	-9,10	9.424
Zaragoza	72.006	-2.176	-2,93	74.182	-4.353	-5,70	76.359
ARAGON	92.829	-2.718	-2,84	95.547	-6.007	-6,08	98.836
ASTURIAS, PRINCIPADO DE	89.222	-3.564	-3,84	92.786	-6.126	-6,42	95.348
BALEARS, ILLES	55.508	-3.324	-5,65	58.832	-7.070	-11,30	62.578
Las Palmas	132.817	-2.314	-1,71	135.131	-10.587	-7,38	143.404
Santa Cruz de Tenerife	115.406	-1.404	-1,20	116.810	-11.249	-8,88	126.655
CANARIAS	248.223	-3.718	-1,48	251.941	-21.836	-8,09	270.059
CANTABRIA	43.208	-1.387	-3,11	44.595	-5.928	-12,06	49.136
Albacete	42.714	-1.369	-3,11	44.083	-4.037	-8,64	46.751
Ciudad Real	59.959	-1.619	-2,63	61.578	-5.932	-9,00	65.891
Cuenca	16.724	-757	-4,33	17.481	-1.894	-10,17	18.618
Guadalajara	19.115	-749	-3,77	19.864	-2.663	-12,23	21.778
Toledo	76.713	-2.297	-2,91	79.010	-9.144	-10,65	85.857
CASTILLA-LA MANCHA	215.225	-6.791	-3,06	222.016	-23.670	-9,91	238.895
Ávila	15.044	-704	-4,47	15.748	-1.763	-10,49	16.807
Burgos	25.570	-1.344	-4,99	26.914	-3.482	-11,99	29.052
León	38.833	-1.722	-4,25	40.555	-4.552	-10,49	43.385
Palencia	12.112	-476	-3,78	12.588	-2.217	-15,47	14.329
Salamanca	29.391	-1.235	-4,03	30.626	-3.523	-10,70	32.914
Segovia	9.822	-532	-5,14	10.354	-1.562	-13,72	11.384
Soria	4.868	-513	-9,53	5.381	-908	-15,72	5.776
Valladolid	41.579	-1.123	-2,63	42.702	-6.354	-13,26	47.933
Zamora	15.785	-606	-3,70	16.391	-1.254	-7,36	17.039
CASTILLA Y LEON	193.004	-8.255	-4,10	201.259	-25.615	-11,72	218.619
Barcelona	383.563	-13.284	-3,35	396.847	-45.870	-10,68	429.433
Girona	44.273	-3.239	-6,82	47.512	-5.088	-10,31	49.361
Lleida	24.253	-1.742	-6,70	25.995	-2.012	-7,66	26.265
Tarragona	58.858	-2.687	-4,37	61.545	-6.297	-9,66	65.155
CATALUÑA	510.947	-20.952	-3,94	531.899	-59.267	-10,39	570.214

JUNIO 2015

Evolución Paro registrado por Provincias y Comunidades y Ciudades Autónomas TOTAL POBLACIÓN - AMBOS SEXOS

Comunidades Autónomas y Provincias	Junio 2015	Variación mensual Mayo 2015			Variación anual Junio 2014		
	Dato	Absoluta	Relativa	Dato	Absoluta	Relativa	Dato
Alicante-Alacant	185.002	-4.226	-2,23	189.228	-14.046	-7,06	199.048
Castellón-Castelló	53.547	-1.417	-2,58	54.964	-6.026	-10,12	59.573
Valencia-València	243.074	-1.105	-0,45	244.179	-25.545	-9,51	268.619
COMUNITAT VALENCIANA	481.623	-6.748	-1,38	488.371	-45.617	-8,65	527.240
Badajoz	80.631	-885	-1,09	81.516	-7.030	-8,02	87.661
Cáceres	42.209	-633	-1,48	42.842	-4.780	-10,17	46.989
EXTREMADURA	122.840	-1.518	-1,22	124.358	-11.810	-8,77	134.650
A Coruña	90.200	-3.007	-3,23	93.207	-8.444	-8,56	98.644
Lugo	22.465	-518	-2,25	22.983	-2.364	-9,52	24.829
Ourense	25.559	-881	-3,33	26.440	-1.980	-7,19	27.539
Pontevedra	90.838	-3.513	-3,72	94.351	-10.460	-10,33	101.298
GALICIA	229.062	-7.919	-3,34	236.981	-23.248	-9,21	252.310
MADRID, COMUNIDAD DE	461.094	-14.090	-2,97	475.184	-44.334	-8,77	505.428
MURCIA, REGION DE	127.832	-2.781	-2,13	130.613	-9.580	-6,97	137.412
NAVARRA, COM. FORAL DE	42.911	-1.765	-3,95	44.676	-4.196	-8,91	47.107
Araba/Álava	25.782	-733	-2,76	26.515	-1.434	-5,27	27.216
Bizkaia	87.973	-2.594	-2,86	90.567	-6.531	-6,91	94.504
Gipuzkoa	43.150	-1.275	-2,87	44.425	-2.894	-6,29	46.044
PAIS VASCO	156.905	-4.602	-2,85	161.507	-10.859	-6,47	167.764
RIOJA, LA	22.022	-287	-1,29	22.309	-2.716	-10,98	24.738
CEUTA	13.730	+355	+2,65	13.375	+768	+5,93	12.962
MELILLA	12.375	+184	+1,51	12.191	-1.044	-7,78	13.419
TOTAL ESTATAL	4.120.304	-94.727	-2,25	4.215.031	-329.397	-7,40	4.449.701

Fuente: Servicio Público de Empleo Estatal, ESTADÍSTICA DE DEMANDANTES DE EMPLEO

JUNIO 2015

Evolución Paro Registrado por provincias y comunidades autónomas TOTAL POBLACIÓN - VARONES

Comunidades Autónomas y Provincias	Junio 2015	Variación mensual Mayo 2015			Variación anual Junio 2014		
	Dato	Absoluta	Relativa	Dato	Absoluta	Relativa	Dato
Almería	36.896	+435	+1,19	36.461	-1.517	-3,95	38.413
Cádiz	81.165	-1.905	-2,29	83.070	-4.643	-5,41	85.808
Córdoba	42.658	+61	+0,14	42.597	-2.087	-4,66	44.745
Granada	49.620	+5	+0,01	49.615	-1.461	-2,86	51.081
Huelva	27.423	+1.004	+3,80	26.419	-1.562	-5,39	28.985
Jaén	29.834	+93	+0,31	29.741	-623	-2,05	30.457
Málaga	83.213	-1.923	-2,26	85.136	-6.605	-7,35	89.818
Sevilla	109.178	-242	-0,22	109.420	-6.739	-5,81	115.917
ANDALUCIA	459.987	-2.472	-0,53	462.459	-25.237	-5,20	485.224
Huesca	5.911	-55	-0,92	5.966	-608	-9,33	6.519
Teruel	3.978	-89	-2,19	4.067	-710	-15,15	4.688
Zaragoza	32.148	-1.306	-3,90	33.454	-3.734	-10,41	35.882
ARAGON	42.037	-1.450	-3,33	43.487	-5.052	-10,73	47.089
ASTURIAS, PRINCIPADO DE	41.581	-1.925	-4,42	43.506	-4.634	-10,03	46.215
BALEARS, ILLES	26.769	-805	-2,92	27.574	-4.839	-15,31	31.608
Las Palmas	61.556	-1.398	-2,22	62.954	-6.147	-9,08	67.703
Santa Cruz de Tenerife	54.896	-1.077	-1,92	55.973	-7.425	-11,91	62.321
CANARIAS	116.452	-2.475	-2,08	118.927	-13.572	-10,44	130.024
CANTABRIA	20.903	-564	-2,63	21.467	-4.229	-16,83	25.132
Albacete	17.414	-624	-3,46	18.038	-2.737	-13,58	20.151
Ciudad Real	25.628	-810	-3,06	26.438	-4.335	-14,47	29.963
Cuenca	7.396	-314	-4,07	7.710	-1.258	-14,54	8.654
Guadalajara	8.157	-374	-4,38	8.531	-1.753	-17,69	9.910
Toledo	32.856	-1.260	-3,69	34.116	-6.805	-17,16	39.661
CASTILLA-LA MANCHA	91.451	-3.382	-3,57	94.833	-16.888	-15,59	108.339
Ávila	6.991	-394	-5,34	7.385	-1.230	-14,96	8.221
Burgos	11.315	-792	-6,54	12.107	-2.422	-17,63	13.737
León	17.949	-848	-4,51	18.797	-3.254	-15,35	21.203
Palencia	5.279	-281	-5,05	5.560	-1.522	-22,38	6.801
Salamanca	12.424	-626	-4,80	13.050	-2.348	-15,89	14.772
Segovia	4.528	-291	-6,04	4.819	-1.137	-20,07	5.665
Soria	2.195	-255	-10,41	2.450	-623	-22,11	2.818
Valladolid	18.035	-578	-3,11	18.613	-4.209	-18,92	22.244
Zamora	7.404	-365	-4,70	7.769	-931	-11,17	8.335
CASTILLA Y LEON	86.120	-4.430	-4,89	90.550	-17.676	-17,03	103.796
Barcelona	177.996	-8.305	-4,46	186.301	-30.547	-14,65	208.543
Girona	21.838	-1.636	-6,97	23.474	-3.487	-13,77	25.325
Lleida	11.930	-651	-5,17	12.581	-1.571	-11,64	13.501
Tarragona	28.703	-1.091	-3,66	29.794	-4.625	-13,88	33.328
CATALUÑA	240.467	-11.683	-4,63	252.150	-40.230	-14,33	280.697

JUNIO 2015

Evolución Paro Registrado por provincias y comunidades autónomas TOTAL POBLACIÓN - VARONES

Comunidades Autónomas y Provincias	Junio 2015	Variación mensual Mayo 2015			Variación anual Junio 2014		
	Dato	Absoluta	Relativa	Dato	Absoluta	Relativa	Dato
Alicante-Alacant	81.961	-2.038	-2,43	83.999	-9.836	-10,71	91.797
Castellón-Castelló	25.065	-649	-2,52	25.714	-4.194	-14,33	29.259
Valencia-València	109.341	-578	-0,53	109.919	-17.507	-13,80	126.848
COMUNITAT VALENCIANA	216.367	-3.265	-1,49	219.632	-31.537	-12,72	247.904
Badajoz	32.573	-583	-1,76	33.156	-4.435	-11,98	37.008
Cáceres	18.856	-509	-2,63	19.365	-2.984	-13,66	21.840
EXTREMADURA	51.429	-1.092	-2,08	52.521	-7.419	-12,61	58.848
A Coruña	41.487	-1.905	-4,39	43.392	-6.177	-12,96	47.664
Lugo	10.873	-164	-1,49	11.037	-1.614	-12,93	12.487
Ourense	11.786	-407	-3,34	12.193	-1.309	-10,00	13.095
Pontevedra	41.065	-1.844	-4,30	42.909	-6.700	-14,03	47.765
GALICIA	105.211	-4.320	-3,94	109.531	-15.800	-13,06	121.011
MADRID, COMUNIDAD DE	210.359	-10.039	-4,55	220.398	-30.908	-12,81	241.267
MURCIA, REGION DE	55.913	-1.301	-2,27	57.214	-8.183	-12,77	64.096
NAVARRA, COM. FORAL DE	19.015	-1.069	-5,32	20.084	-3.030	-13,74	22.045
Araba/Álava	11.833	-506	-4,10	12.339	-1.096	-8,48	12.929
Bizkaia	41.531	-1.968	-4,52	43.499	-4.758	-10,28	46.289
Gipuzkoa	19.369	-878	-4,34	20.247	-2.068	-9,65	21.437
PAIS VASCO	72.733	-3.352	-4,41	76.085	-7.922	-9,82	80.655
RIOJA, LA	9.760	+2	+0,02	9.758	-2.013	-17,10	11.773
CEUTA	5.791	+117	+2,06	5.674	+253	+4,57	5.538
MELILLA	5.353	+43	+0,81	5.310	-431	-7,45	5.784
TOTAL ESTATAL	1.877.698	-53.462	-2,77	1.931.160	-239.347	-11,31	2.117.045

Fuente: Servicio Público de Empleo Estatal, ESTADÍSTICA DE DEMANDANTES DE EMPLEO

JUNIO 2015

Evolución Paro Registrado por provincias y comunidades y ciudades autónomas TOTAL POBLACIÓN - MUJERES

Comunidades Autónomas y Provincias	Junio 2015	Variación mensual Mayo 2015			Variación anual Junio 2014		
	Dato	Absoluta	Relativa	Dato	Absoluta	Relativa	Dato
Almería	42.392	+997	+2,41	41.395	+537	+1,28	41.855
Cádiz	100.430	-2.042	-1,99	102.472	-217	-0,22	100.647
Córdoba	49.277	-259	-0,52	49.536	+591	+1,21	48.686
Granada	51.765	-680	-1,30	52.445	+920	+1,81	50.845
Huelva	31.624	+2.063	+6,98	29.561	+583	+1,88	31.041
Jaén	36.447	-926	-2,48	37.373	+1.568	+4,50	34.879
Málaga	98.181	-1.912	-1,91	100.093	-1.770	-1,77	99.951
Sevilla	131.641	+384	+0,29	131.257	+1.783	+1,37	129.858
ANDALUCIA	541.757	-2.375	-0,44	544.132	+3.995	+0,74	537.762
Huesca	6.346	-305	-4,59	6.651	-188	-2,88	6.534
Teruel	4.588	-93	-1,99	4.681	-148	-3,13	4.736
Zaragoza	39.858	-870	-2,14	40.728	-619	-1,53	40.477
ARAGON	50.792	-1.268	-2,44	52.060	-955	-1,85	51.747
ASTURIAS, PRINCIPADO DE	47.641	-1.639	-3,33	49.280	-1.492	-3,04	49.133
BALEARS, ILLES	28.739	-2.519	-8,06	31.258	-2.231	-7,20	30.970
Las Palmas	71.261	-916	-1,27	72.177	-4.440	-5,87	75.701
Santa Cruz de Tenerife	60.510	-327	-0,54	60.837	-3.824	-5,94	64.334
CANARIAS	131.771	-1.243	-0,93	133.014	-8.264	-5,90	140.035
CANTABRIA	22.305	-823	-3,56	23.128	-1.699	-7,08	24.004
Albacete	25.300	-745	-2,86	26.045	-1.300	-4,89	26.600
Ciudad Real	34.331	-809	-2,30	35.140	-1.597	-4,45	35.928
Cuenca	9.328	-443	-4,53	9.771	-636	-6,38	9.964
Guadalajara	10.958	-375	-3,31	11.333	-910	-7,67	11.868
Toledo	43.857	-1.037	-2,31	44.894	-2.339	-5,06	46.196
CASTILLA-LA MANCHA	123.774	-3.409	-2,68	127.183	-6.782	-5,19	130.556
Ávila	8.053	-310	-3,71	8.363	-533	-6,21	8.586
Burgos	14.255	-552	-3,73	14.807	-1.060	-6,92	15.315
León	20.884	-874	-4,02	21.758	-1.298	-5,85	22.182
Palencia	6.833	-195	-2,77	7.028	-695	-9,23	7.528
Salamanca	16.967	-609	-3,46	17.576	-1.175	-6,48	18.142
Segovia	5.294	-241	-4,35	5.535	-425	-7,43	5.719
Soria	2.673	-258	-8,80	2.931	-285	-9,63	2.958
Valladolid	23.544	-545	-2,26	24.089	-2.145	-8,35	25.689
Zamora	8.381	-241	-2,80	8.622	-323	-3,71	8.704
CASTILLA Y LEON	106.884	-3.825	-3,46	110.709	-7.939	-6,91	114.823
Barcelona	205.567	-4.979	-2,36	210.546	-15.323	-6,94	220.890
Girona	22.435	-1.603	-6,67	24.038	-1.601	-6,66	24.036
Lleida	12.323	-1.091	-8,13	13.414	-441	-3,46	12.764
Tarragona	30.155	-1.596	-5,03	31.751	-1.672	-5,25	31.827
CATALUÑA	270.480	-9.269	-3,31	279.749	-19.037	-6,58	289.517

JUNIO 2015

Evolución Paro Registrado por provincias y comunidades y ciudades autónomas TOTAL POBLACIÓN - MUJERES

Comunidades Autónomas y Provincias	Junio 2015	Variación mensual Mayo 2015			Variación anual Junio 2014		
	Dato	Absoluta	Relativa	Dato	Absoluta	Relativa	Dato
Alicante-Alacant	103.041	-2.188	-2,08	105.229	-4.210	-3,93	107.251
Castellón-Castelló	28.482	-768	-2,63	29.250	-1.832	-6,04	30.314
Valencia-València	133.733	-527	-0,39	134.260	-8.038	-5,67	141.771
COMUNITAT VALENCIANA	265.256	-3.483	-1,30	268.739	-14.080	-5,04	279.336
Badajoz	48.058	-302	-0,62	48.360	-2.595	-5,12	50.653
Cáceres	23.353	-124	-0,53	23.477	-1.796	-7,14	25.149
EXTREMADURA	71.411	-426	-0,59	71.837	-4.391	-5,79	75.802
A Coruña	48.713	-1.102	-2,21	49.815	-2.267	-4,45	50.980
Lugo	11.592	-354	-2,96	11.946	-750	-6,08	12.342
Ourense	13.773	-474	-3,33	14.247	-671	-4,65	14.444
Pontevedra	49.773	-1.669	-3,24	51.442	-3.760	-7,02	53.533
GALICIA	123.851	-3.599	-2,82	127.450	-7.448	-5,67	131.299
MADRID, COMUNIDAD DE	250.735	-4.051	-1,59	254.786	-13.426	-5,08	264.161
MURCIA, REGION DE	71.919	-1.480	-2,02	73.399	-1.397	-1,91	73.316
NAVARRA, COM. FORAL DE	23.896	-696	-2,83	24.592	-1.166	-4,65	25.062
Araba/Álava	13.949	-227	-1,60	14.176	-338	-2,37	14.287
Bizkaia	46.442	-626	-1,33	47.068	-1.773	-3,68	48.215
Gipuzkoa	23.781	-397	-1,64	24.178	-826	-3,36	24.607
PAIS VASCO	84.172	-1.250	-1,46	85.422	-2.937	-3,37	87.109
RIOJA, LA	12.262	-289	-2,30	12.551	-703	-5,42	12.965
CEUTA	7.939	+238	+3,09	7.701	+515	+6,94	7.424
MELILLA	7.022	+141	+2,05	6.881	-613	-8,03	7.635
TOTAL ESTATAL	2.242.606	-41.265	-1,81	2.283.871	-90.050	-3,86	2.332.656

Fuente: Servicio Público de Empleo Estatal, ESTADÍSTICA DE DEMANDANTES DE EMPLEO

JUNIO 2015

Porcentajes de jóvenes de 16 a 29 años en el PARO REGISTRADO por provincias y comunidades y ciudades autónomas

Comunidades Autónomas y Provincias	16 y MÁS AÑOS	JÓVENES 16 a 29 AÑOS			
	TOTAL	TOTAL	% en cada Prov y CCAA	Distribución s/ Total	Distribución en CCAA
Almería	79.288	17.258	21,77%	2,40%	7,74%
Cádiz	181.595	38.990	21,47%	5,41%	17,48%
Córdoba	91.935	22.795	24,79%	3,16%	10,22%
Granada	101.385	23.760	23,44%	3,30%	10,65%
Huelva	59.047	13.027	22,06%	1,81%	5,84%
Jaén	66.281	18.648	28,13%	2,59%	8,36%
Málaga	181.394	35.667	19,66%	4,95%	15,99%
Sevilla	240.819	52.905	21,97%	7,35%	23,72%
ANDALUCIA	1.001.744	223.050	22,27%	30,97%	100,00%
Huesca	12.257	2.430	19,83%	0,34%	13,83%
Teruel	8.566	1.868	21,81%	0,26%	10,63%
Zaragoza	72.006	13.269	18,43%	1,84%	75,53%
ARAGON	92.829	17.567	18,92%	2,44%	100,00%
ASTURIAS, PRINCIPADO DE	89.222	14.772	16,56%	2,05%	
BALEARS, ILLES	55.508	9.785	17,63%	1,36%	
Las Palmas	132.817	19.053	14,35%	2,65%	54,91%
Santa Cruz de Tenerife	115.406	15.648	13,56%	2,17%	45,09%
CANARIAS	248.223	34.701	13,98%	4,82%	100,00%
CANTABRIA	43.208	7.213	16,69%	1,00%	
Albacete	42.714	8.025	18,79%	1,11%	18,76%
Ciudad Real	59.959	13.846	23,09%	1,92%	32,36%
Cuenca	16.724	3.297	19,71%	0,46%	7,71%
Guadalajara	19.115	2.948	15,42%	0,41%	6,89%
Toledo	76.713	14.671	19,12%	2,04%	34,29%
CASTILLA-LA MANCHA	215.225	42.787	19,88%	5,94%	100,00%
Ávila	15.044	3.054	20,30%	0,42%	8,57%
Burgos	25.570	4.408	17,24%	0,61%	12,37%
León	38.833	7.107	18,30%	0,99%	19,94%
Palencia	12.112	2.464	20,34%	0,34%	6,91%
Salamanca	29.391	5.592	19,03%	0,78%	15,69%
Segovia	9.822	1.836	18,69%	0,25%	5,15%
Soria	4.868	1.022	20,99%	0,14%	2,87%
Valladolid	41.579	7.298	17,55%	1,01%	20,48%
Zamora	15.785	2.854	18,08%	0,40%	8,01%
CASTILLA Y LEON	193.004	35.635	18,46%	4,95%	100,00%
Barcelona	383.563	48.307	12,59%	6,71%	73,47%
Girona	44.273	5.600	12,65%	0,78%	8,52%
Lleida	24.253	3.547	14,62%	0,49%	5,39%
Tarragona	58.858	8.298	14,10%	1,15%	12,62%
CATALUÑA	510.947	65.752	12,87%	9,13%	100,00%

JUNIO 2015

Porcentajes de jóvenes de 16 a 29 años en el PARO REGISTRADO por provincias y comunidades y ciudades autónomas

Comunidades Autónomas y Provincias	16 y MÁS AÑOS	JÓVENES 16 a 29 AÑOS			
	TOTAL	TOTAL	% en cada Prov y CCAA	Distribución s/ Total	Distribución en CCAA
Alicante-Alacant	185.002	26.611	14,38%	3,69%	36,58%
Castellón-Castelló	53.547	8.830	16,49%	1,23%	12,14%
Valencia-València	243.074	37.305	15,35%	5,18%	51,28%
COMUNITAT VALENCIANA	481.623	72.746	15,10%	10,10%	100,00%
Badajoz	80.631	17.399	21,58%	2,42%	65,77%
Cáceres	42.209	9.055	21,45%	1,26%	34,23%
EXTREMADURA	122.840	26.454	21,54%	3,67%	100,00%
A Coruña	90.200	11.905	13,20%	1,65%	37,71%
Lugo	22.465	3.460	15,40%	0,48%	10,96%
Ourense	25.559	3.695	14,46%	0,51%	11,70%
Pontevedra	90.838	12.508	13,77%	1,74%	39,62%
GALICIA	229.062	31.568	13,78%	4,38%	100,00%
MADRID, COMUNIDAD DE	461.094	71.393	15,48%	9,91%	
MURCIA, REGION DE	127.832	23.834	18,64%	3,31%	
NAVARRA, COM. FORAL DE	42.911	7.812	18,21%	1,08%	
Araba/Álava	25.782	4.069	15,78%	0,56%	16,77%
Bizkaia	87.973	13.473	15,31%	1,87%	55,54%
Gipuzkoa	43.150	6.716	15,56%	0,93%	27,69%
PAIS VASCO	156.905	24.258	15,46%	3,37%	100,00%
RIOJA, LA	22.022	3.345	15,19%	0,46%	
CEUTA	13.730	4.122	30,02%	0,57%	
MELILLA	12.375	3.468	28,02%	0,48%	
TOTAL ESTATAL	4.120.304	720.262	17,48%	100,00%	

Fuente: Elaboración propia a partir de datos del Servicio Público de Empleo Estatal, ESTADÍSTICA DE DEMANDANTES DE EMPLEO

JUNIO 2015

Distribución del Paro Registrado según estudios terminados, sexo y grupos de edades jóvenes

Sexo y Estudios Terminados	TOTAL	TOTAL 16-29	TOTAL 16-24	Grupos de Edades		
				16-19	20-24	25-29
AMBOS SEXOS						
TOTAL	4.120.304	720.262	344.464	82.602	261.862	375.798
Sin Estudios	1,70%	1,38%	1,30%	1,55%	1,23%	1,46%
ESTUDIOS PRIMARIOS						
- Incompletos	10,34%	8,03%	8,32%	11,02%	7,47%	7,77%
- Completos	8,65%	7,09%	8,08%	10,63%	7,27%	6,18%
ESTUDIOS SECUNDARIOS						
- Programas FP	7,38%	10,47%	11,19%	5,45%	13,00%	9,81%
- Educación General	57,22%	56,94%	62,84%	71,03%	60,25%	51,54%
EST. POSTSECUNDARIOS						
- Técnico Prof. Superior	5,67%	6,32%	4,36%	0,30%	5,64%	8,12%
- Primer ciclo	3,49%	3,15%	0,78%	0,00%	1,03%	5,31%
- Segundo y tercer ciclo	5,45%	6,51%	3,10%	0,01%	4,08%	9,62%
- Otros	0,10%	0,11%	0,03%	0,00%	0,03%	0,19%
VARONES						
TOTAL	1.877.698	349.291	180.155	46.850	133.305	169.136
Sin Estudios	1,71%	1,24%	1,24%	1,55%	1,13%	1,24%
ESTUDIOS PRIMARIOS						
- Incompletos	11,43%	8,20%	8,46%	11,12%	7,52%	7,93%
- Completos	9,33%	7,54%	8,58%	11,12%	7,69%	6,43%
ESTUDIOS SECUNDARIOS						
- Programas FP	5,95%	10,01%	10,72%	5,18%	12,66%	9,26%
- Educación General	60,65%	61,33%	65,31%	70,81%	63,37%	57,09%
EST. POSTSECUNDARIOS						
- Técnico Prof. Superior	4,56%	5,61%	3,78%	0,20%	5,03%	7,56%
- Primer ciclo	2,23%	1,71%	0,33%	0,00%	0,44%	3,18%
- Segundo y tercer ciclo	4,07%	4,30%	1,58%	0,01%	2,13%	7,21%
- Otros	0,07%	0,06%	0,02%	0,00%	0,02%	0,11%
MUJERES						
TOTAL	2.242.606	370.971	164.309	35.752	128.557	206.662
Sin Estudios	1,69%	1,52%	1,38%	1,54%	1,33%	1,63%
ESTUDIOS PRIMARIOS						
- Incompletos	9,42%	7,88%	8,17%	10,87%	7,41%	7,65%
- Completos	8,08%	6,66%	7,52%	10,00%	6,83%	5,98%
ESTUDIOS SECUNDARIOS						
- Programas FP	8,58%	10,90%	11,72%	5,82%	13,36%	10,26%
- Educación General	54,35%	52,81%	60,13%	71,32%	57,02%	47,00%
EST. POSTSECUNDARIOS						
- Técnico Prof. Superior	6,61%	6,99%	5,00%	0,43%	6,27%	8,57%
- Primer ciclo	4,53%	4,50%	1,28%	0,01%	1,64%	7,06%
- Segundo y tercer ciclo	6,61%	8,58%	4,78%	0,01%	6,10%	11,60%
- Otros	0,13%	0,16%	0,04%	0,00%	0,05%	0,25%

JUNIO 2015

Evolución del Paro Registrado según sexo y estudios terminados JÓVENES ENTRE 16 Y 29 AÑOS

Sexo y Estudios Terminados	Junio 2015	Variación mensual Mayo 2015			Variación anual Junio 2014		
	Dato	Absoluta	Relativa	Dato	Absoluta	Relativa	Dato
AMBOS SEXOS							
TOTAL	720.262	-46.346	-6,05	766.608	-82.748	-10,30	803.010
Sin Estudios	9.959	-58	-0,58	10.017	-814	-7,56	10.773
ESTUDIOS PRIMARIOS							
- Incompletos	57.868	-1.854	-3,10	59.722	-2.891	-4,76	60.759
- Completos	51.059	-1.931	-3,64	52.990	-4.243	-7,67	55.302
ESTUDIOS SECUNDARIOS							
- Programas FP	75.416	-3.910	-4,93	79.326	-9.900	-11,60	85.316
- Educación General	410.136	-26.615	-6,09	436.751	-53.877	-11,61	464.013
EST. POSTSECUNDARIOS							
- Técnico Prof. Superior	45.515	-3.957	-8,00	49.472	-5.160	-10,18	50.675
- Primer ciclo	22.662	-1.749	-7,16	24.411	-7.761	-25,51	30.423
- Segundo y tercer ciclo	46.857	-6.054	-11,44	52.911	+1.998	+4,45	44.859
- Otros	790	-218	-21,63	1.008	-100	-11,24	890
VARONES							
TOTAL	349.291	-22.940	-6,16	372.231	-50.532	-12,64	399.823
Sin Estudios	4.324	-9	-0,21	4.333	-625	-12,63	4.949
ESTUDIOS PRIMARIOS							
- Incompletos	28.649	-1.020	-3,44	29.669	-2.494	-8,01	31.143
- Completos	26.349	-906	-3,32	27.255	-3.167	-10,73	29.516
ESTUDIOS SECUNDARIOS							
- Programas FP	34.969	-1.767	-4,81	36.736	-5.065	-12,65	40.034
- Educación General	214.210	-13.945	-6,11	228.155	-34.693	-13,94	248.903
EST. POSTSECUNDARIOS							
- Técnico Prof. Superior	19.584	-1.827	-8,53	21.411	-2.651	-11,92	22.235
- Primer ciclo	5.964	-835	-12,28	6.799	-2.262	-27,50	8.226
- Segundo y tercer ciclo	15.034	-2.574	-14,62	17.608	+446	+3,06	14.588
- Otros	208	-57	-21,51	265	-21	-9,17	229
MUJERES							
TOTAL	370.971	-23.406	-5,93	394.377	-32.216	-7,99	403.187
Sin Estudios	5.635	-49	-0,86	5.684	-189	-3,25	5.824
ESTUDIOS PRIMARIOS							
- Incompletos	29.219	-834	-2,78	30.053	-397	-1,34	29.616
- Completos	24.710	-1.025	-3,98	25.735	-1.076	-4,17	25.786
ESTUDIOS SECUNDARIOS							
- Programas FP	40.447	-2.143	-5,03	42.590	-4.835	-10,68	45.282
- Educación General	195.926	-12.670	-6,07	208.596	-19.184	-8,92	215.110
EST. POSTSECUNDARIOS							
- Técnico Prof. Superior	25.931	-2.130	-7,59	28.061	-2.509	-8,82	28.440
- Primer ciclo	16.698	-914	-5,19	17.612	-5.499	-24,77	22.197
- Segundo y tercer ciclo	31.823	-3.480	-9,86	35.303	+1.552	+5,13	30.271
- Otros	582	-161	-21,67	743	-79	-11,95	661

JUNIO 2015

Distribución del Paro Registrado según duración de la demanda, sexo y grupos de edades jóvenes

Sexo y Duración de la demanda	TOTAL	TOTAL 16-29	TOTAL 16-24	Grupos de Edades		
				16-19	20-24	25-29
AMBOS SEXOS						
TOTAL	4.120.304	720.262	344.464	82.602	261.862	375.798
Menor o igual a 7 días	2,61%	4,75%	5,48%	6,37%	5,20%	4,08%
Entre 7 y 15 días	3,08%	5,49%	6,35%	7,37%	6,03%	4,70%
Entre 15 y 30 días	5,30%	8,33%	8,75%	10,05%	8,34%	7,95%
Entre 1 y 3 meses	13,65%	23,53%	25,01%	27,88%	24,10%	22,17%
Entre 3 y 6 meses	13,53%	18,83%	19,28%	19,88%	19,10%	18,42%
Entre 6 y 9 meses	9,54%	10,95%	10,51%	10,16%	10,62%	11,36%
Entre 9 y 12 meses	7,13%	7,61%	7,37%	7,24%	7,41%	7,83%
Entre 12 y 18 meses	8,95%	7,47%	6,97%	6,22%	7,21%	7,93%
Entre 18 y 24 meses	6,93%	4,34%	3,71%	2,71%	4,03%	4,92%
Más de 24 meses	29,27%	8,69%	6,56%	2,12%	7,96%	10,63%
VARONES						
TOTAL	1.877.698	349.291	180.155	46.850	133.305	169.136
Menor o igual a 7 días	2,94%	4,91%	5,47%	6,55%	5,09%	4,32%
Entre 7 y 15 días	3,55%	5,85%	6,47%	7,36%	6,15%	5,20%
Entre 15 y 30 días	6,13%	8,83%	9,07%	10,18%	8,67%	8,59%
Entre 1 y 3 meses	15,22%	24,94%	26,00%	28,34%	25,18%	23,80%
Entre 3 y 6 meses	14,14%	18,89%	19,28%	19,89%	19,07%	18,46%
Entre 6 y 9 meses	9,83%	10,80%	10,45%	9,96%	10,61%	11,17%
Entre 9 y 12 meses	6,92%	7,19%	7,07%	6,99%	7,10%	7,31%
Entre 12 y 18 meses	8,67%	6,87%	6,60%	6,07%	6,79%	7,15%
Entre 18 y 24 meses	6,63%	3,89%	3,46%	2,60%	3,76%	4,36%
Más de 24 meses	25,98%	7,83%	6,14%	2,07%	7,57%	9,63%
MUJERES						
TOTAL	2.242.606	370.971	164.309	35.752	128.557	206.662
Menor o igual a 7 días	2,33%	4,60%	5,50%	6,12%	5,33%	3,89%
Entre 7 y 15 días	2,68%	5,15%	6,22%	7,38%	5,90%	4,29%
Entre 15 y 30 días	4,61%	7,86%	8,40%	9,88%	7,99%	7,43%
Entre 1 y 3 meses	12,34%	22,20%	23,92%	27,28%	22,98%	20,84%
Entre 3 y 6 meses	13,02%	18,78%	19,28%	19,87%	19,12%	18,39%
Entre 6 y 9 meses	9,30%	11,10%	10,58%	10,42%	10,62%	11,52%
Entre 9 y 12 meses	7,31%	8,01%	7,70%	7,57%	7,74%	8,26%
Entre 12 y 18 meses	9,20%	8,04%	7,38%	6,43%	7,64%	8,56%
Entre 18 y 24 meses	7,19%	4,76%	4,00%	2,86%	4,31%	5,37%
Más de 24 meses	32,03%	9,49%	7,03%	2,18%	8,38%	11,45%

Fuente: Servicio Público de Empleo Estatal, ESTADÍSTICA DE DEMANDANTES DE EMPLEO

JUNIO 2015

Evolución del Paro Registrado según sexo y duración de la demanda JÓVENES DE 16 A 29 AÑOS

Sexo y Duración de la demanda	Junio 2015	Variación mensual Mayo 2015			Variación anual Junio 2014		
	Dato	Absoluta	Relativa	Dato	Absoluta	Relativa	Dato
AMBOS SEXOS							
TOTAL	720.262	-46.346	-6,05	766.608	-82.748	-10,30	803.010
Menor o igual a 7 días	34.231	+3.183	+10,25	31.048	-11.750	-25,55	45.981
Entre 7 y 15 días	39.539	+9.826	+33,07	29.713	+6.266	+18,83	33.273
Entre 15 y 30 días	60.010	-6.522	-9,80	66.532	-4.470	-6,93	64.480
Entre 1 y 3 meses	169.460	-21.199	-11,12	190.659	-12.793	-7,02	182.253
Entre 3 y 6 meses	135.654	-10.281	-7,04	145.935	-14.681	-9,77	150.335
Entre 6 y 9 meses	78.901	-23.623	-23,04	102.524	-7.691	-8,88	86.592
Entre 9 y 12 meses	54.828	+5.303	+10,71	49.525	-5.577	-9,23	60.405
Entre 12 y 18 meses	53.800	+906	+1,71	52.894	-9.813	-15,43	63.613
Entre 18 y 24 meses	31.268	-2.419	-7,18	33.687	-10.689	-25,48	41.957
Más de 24 meses	62.571	-1.520	-2,37	64.091	-11.550	-15,58	74.121
VARONES							
TOTAL	349.291	-22.940	-6,16	372.231	-50.532	-12,64	399.823
Menor o igual a 7 días	17.162	+1.204	+7,54	15.958	-5.986	-25,86	23.148
Entre 7 y 15 días	20.449	+5.085	+33,10	15.364	+3.096	+17,84	17.353
Entre 15 y 30 días	30.859	-3.262	-9,56	34.121	-2.977	-8,80	33.836
Entre 1 y 3 meses	87.104	-10.269	-10,55	97.373	-8.207	-8,61	95.311
Entre 3 y 6 meses	65.968	-5.194	-7,30	71.162	-9.694	-12,81	75.662
Entre 6 y 9 meses	37.709	-11.162	-22,84	48.871	-5.762	-13,25	43.471
Entre 9 y 12 meses	25.104	+2.133	+9,29	22.971	-2.942	-10,49	28.046
Entre 12 y 18 meses	23.986	+436	+1,85	23.550	-5.732	-19,29	29.718
Entre 18 y 24 meses	13.598	-1.144	-7,76	14.742	-5.696	-29,52	19.294
Más de 24 meses	27.352	-767	-2,73	28.119	-6.632	-19,52	33.984
MUJERES							
TOTAL	370.971	-23.406	-5,93	394.377	-32.216	-7,99	403.187
Menor o igual a 7 días	17.069	+1.979	+13,11	15.090	-5.764	-25,24	22.833
Entre 7 y 15 días	19.090	+4.741	+33,04	14.349	+3.170	+19,91	15.920
Entre 15 y 30 días	29.151	-3.260	-10,06	32.411	-1.493	-4,87	30.644
Entre 1 y 3 meses	82.356	-10.930	-11,72	93.286	-4.586	-5,27	86.942
Entre 3 y 6 meses	69.686	-5.087	-6,80	74.773	-4.987	-6,68	74.673
Entre 6 y 9 meses	41.192	-12.461	-23,23	53.653	-1.929	-4,47	43.121
Entre 9 y 12 meses	29.724	+3.170	+11,94	26.554	-2.635	-8,14	32.359
Entre 12 y 18 meses	29.814	+470	+1,60	29.344	-4.081	-12,04	33.895
Entre 18 y 24 meses	17.670	-1.275	-6,73	18.945	-4.993	-22,03	22.663
Más de 24 meses	35.219	-753	-2,09	35.972	-4.918	-12,25	40.137