



GOBIERNO DE ESPAÑA  
MINISTERIO DE SANIDAD, SERVICIOS SOCIALES E IGUALDAD

SECRETANÍA DE ESTADO DE SERVICIOS SOCIALES E IGUALDAD  
**injuve**

OBSERVATORIO DE LA JUVENTUD EN ESPAÑA

estadística-injuve



# cifras jóvenes

AGOSTO  
2015

PARO REGISTRADO

JÓVENES 16-29 años

## AGOSTO 2015

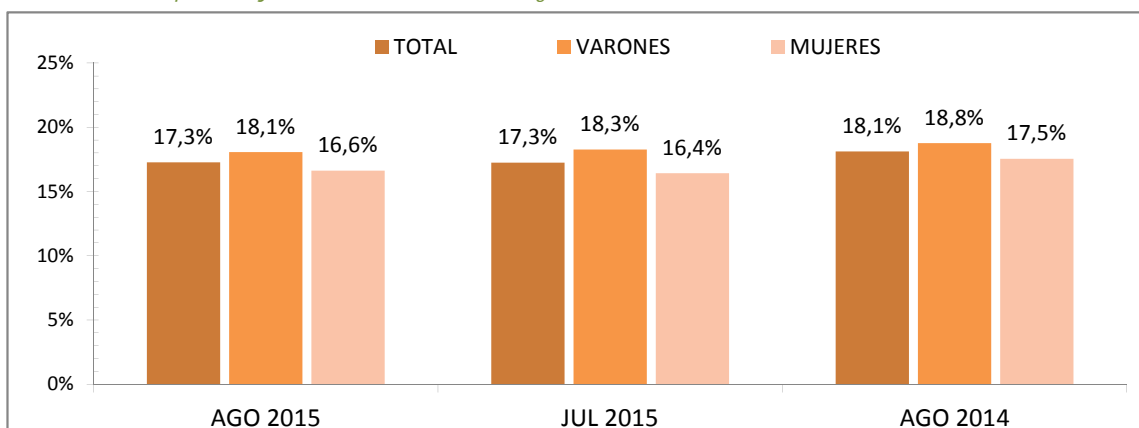
### Evolución del Paro Registrado por sexo y grupos de edades

Sexo y Grupos de edades	Agosto 2015	Variación mensual Julio 2015			Variación anual Agosto 2014		
	Dato	Absoluta	Relativa	Dato	Absoluta	Relativa	Dato
<b>AMBOS SEXOS</b>							
Total 16 y más años	4.067.955	+21.679	+0,54	4.046.276	-359.975	-8,13	4.427.930
De 16 a 19 años	76.834	-3.199	-4,00	80.033	-8.381	-9,84	85.215
De 20 a 24 años	257.607	+2.165	+0,85	255.442	-43.521	-14,45	301.128
De 25 a 29 años	368.703	+5.809	+1,60	362.894	-47.370	-11,39	416.073
De 30 a 34 años	432.889	+3.832	+0,89	429.057	-69.162	-13,78	502.051
De 35 y más años	2.931.922	+13.072	+0,45	2.918.850	-191.541	-6,13	3.123.463
<b>Total 16 a 29 años</b>	<b>703.144</b>	<b>+4.775</b>	<b>+0,68</b>	<b>698.369</b>	<b>-99.272</b>	<b>-12,37</b>	<b>802.416</b>
Total 16 a 24 años	334.441	-1.034	-0,31	335.475	-51.902	-13,43	386.343
Total 16 a 34 años	1.136.033	+8.607	+0,76	1.127.426	-168.434	-12,91	1.304.467
<b>VARONES</b>							
Total 16 y más años	1.845.268	+11.125	+0,61	1.834.143	-254.567	-12,12	2.099.835
De 16 a 19 años	43.404	-1.962	-4,32	45.366	-4.898	-10,14	48.302
De 20 a 24 años	128.229	-522	-0,41	128.751	-24.930	-16,28	153.159
De 25 a 29 años	161.802	+1.010	+0,63	160.792	-30.623	-15,91	192.425
De 30 a 34 años	183.167	+1.764	+0,97	181.403	-42.687	-18,90	225.854
De 35 y más años	1.328.666	+10.835	+0,82	1.317.831	-151.429	-10,23	1.480.095
<b>Total 16 a 29 años</b>	<b>333.435</b>	<b>-1.474</b>	<b>-0,44</b>	<b>334.909</b>	<b>-60.451</b>	<b>-15,35</b>	<b>393.886</b>
Total 16 a 24 años	171.633	-2.484	-1,43	174.117	-29.828	-14,81	201.461
Total 16 a 34 años	516.602	+290	+0,06	516.312	-103.138	-16,64	619.740
<b>MUJERES</b>							
Total 16 y más años	2.222.687	+10.554	+0,48	2.212.133	-105.408	-4,53	2.328.095
De 16 a 19 años	33.430	-1.237	-3,57	34.667	-3.483	-9,44	36.913
De 20 a 24 años	129.378	+2.687	+2,12	126.691	-18.591	-12,56	147.969
De 25 a 29 años	206.901	+4.799	+2,37	202.102	-16.747	-7,49	223.648
De 30 a 34 años	249.722	+2.068	+0,84	247.654	-26.475	-9,59	276.197
De 35 y más años	1.603.256	+2.237	+0,14	1.601.019	-40.112	-2,44	1.643.368
<b>Total 16 a 29 años</b>	<b>369.709</b>	<b>+6.249</b>	<b>+1,72</b>	<b>363.460</b>	<b>-38.821</b>	<b>-9,50</b>	<b>408.530</b>
Total 16 a 24 años	162.808	+1.450	+0,90	161.358	-22.074	-11,94	184.882
Total 16 a 34 años	619.431	+8.317	+1,36	611.114	-65.296	-9,54	684.727

## AGOSTO 2015

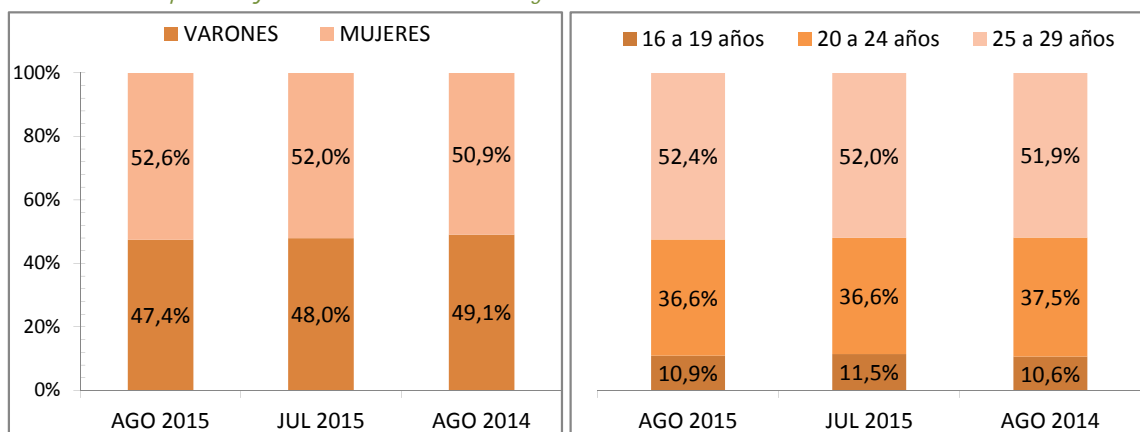
### Jóvenes de 16 a 29 años en el paro registrado

Para cada caso porcentajes sobre el total de Paro Registrado



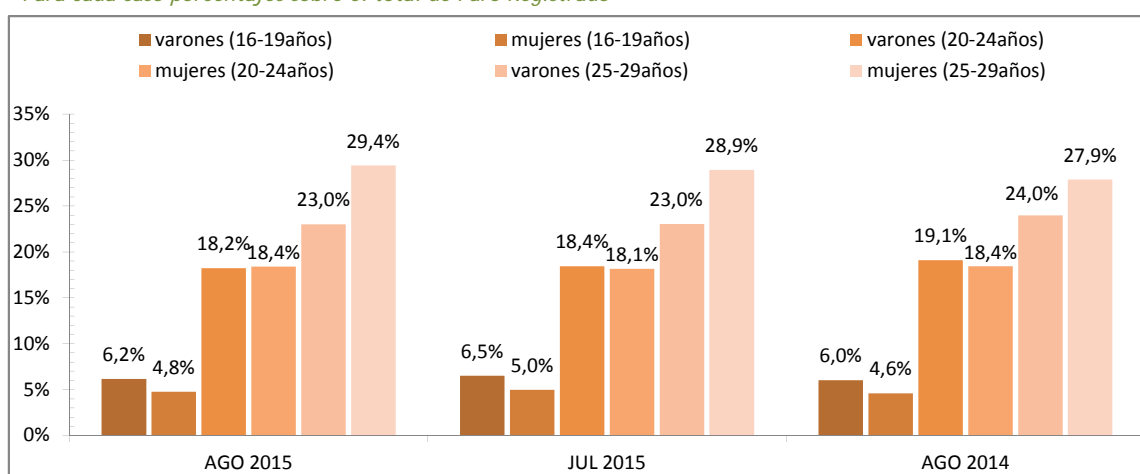
### Jóvenes de 16 a 29 años en el paro registrado según el sexo según las edades

Para cada caso porcentajes sobre el total de Paro Registrado



### Jóvenes de 16 a 29 años en el paro registrado según sexo y edades

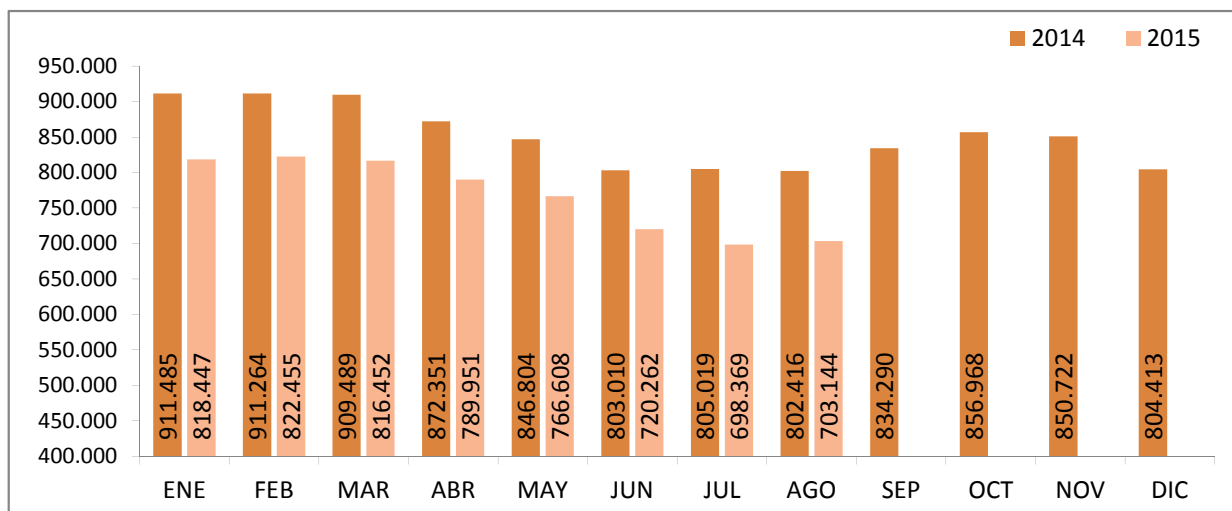
Para cada caso porcentajes sobre el total de Paro Registrado



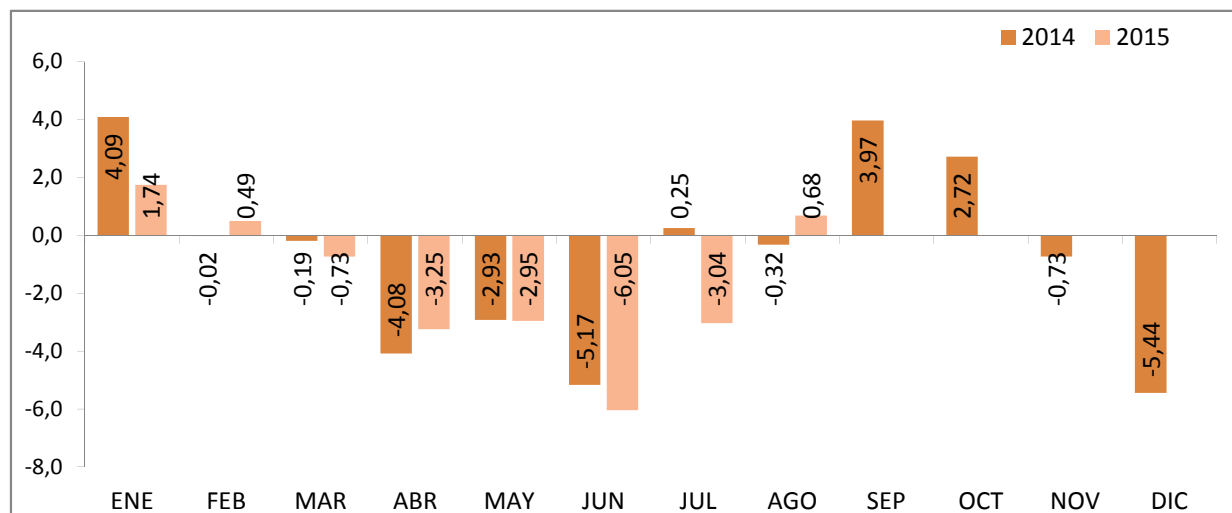
Fuente: Elaboración propia a partir de datos del Servicio Público de Empleo Estatal, ESTADÍSTICA DE DEMANDANTES DE EMPLEO

## JÓVENES DE 16 a 29 AÑOS

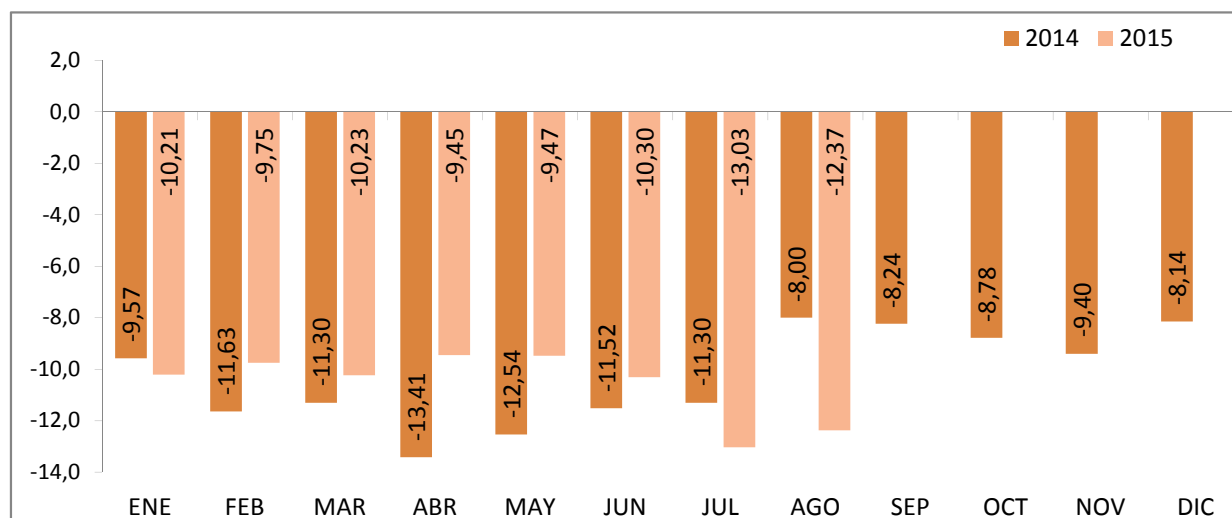
### EVOLUCIÓN MENSUAL DEL PARO REGISTRADO



### EVOLUCIÓN VARIACIÓN MENSUAL DEL PARO REGISTRADO



### EVOLUCIÓN VARIACIÓN ANUAL DEL PARO REGISTRADO



Fuente: Elaboración propia a partir de datos del Servicio Público de Empleo Estatal, AVANCE DE DATOS ESTADÍSTICO: PARO REGISTRADO

## AGOSTO 2015

### Paro Registrado según sexo y edades por provincias y comunidades y ciudades autónomas

Comunidades autónomas y provincias	TOTAL EDADES			De 16 a 29 años			De 30 y más años		
	TOTAL	Varones	Mujeres	TOTAL	Varones	Mujeres	TOTAL	Varones	Mujeres
Almería	79.887	37.705	42.182	16.861	7.596	9.265	63.026	30.109	32.917
Cádiz	174.100	77.898	96.202	35.853	17.186	18.667	138.247	60.712	77.535
Córdoba	92.625	43.418	49.207	23.249	11.019	12.230	69.376	32.399	36.977
Granada	99.330	48.893	50.437	22.794	11.034	11.760	76.536	37.859	38.677
Huelva	57.560	27.412	30.148	12.478	6.074	6.404	45.082	21.338	23.744
Jaén	64.752	29.152	35.600	18.211	8.310	9.901	46.541	20.842	25.699
Málaga	174.470	80.191	94.279	32.630	15.500	17.130	141.840	64.691	77.149
Sevilla	240.780	109.179	131.601	52.694	25.166	27.528	188.086	84.013	104.073
<b>ANDALUCÍA</b>	<b>983.504</b>	<b>453.848</b>	<b>529.656</b>	<b>214.770</b>	<b>101.885</b>	<b>112.885</b>	<b>768.734</b>	<b>351.963</b>	<b>416.771</b>
Huesca	12.097	5.621	6.476	2.273	1.082	1.191	9.824	4.539	5.285
Teruel	8.424	3.874	4.550	1.751	787	964	6.673	3.087	3.586
Zaragoza	71.979	31.347	40.632	12.929	6.168	6.761	59.050	25.179	33.871
<b>ARAGON</b>	<b>92.500</b>	<b>40.842</b>	<b>51.658</b>	<b>16.953</b>	<b>8.037</b>	<b>8.916</b>	<b>75.547</b>	<b>32.805</b>	<b>42.742</b>
<b>ASTURIAS, PRINCIPADO DE</b>	<b>85.494</b>	<b>39.746</b>	<b>45.748</b>	<b>14.016</b>	<b>6.902</b>	<b>7.114</b>	<b>71.478</b>	<b>32.844</b>	<b>38.634</b>
<b>BALEARS, ILLES</b>	<b>54.437</b>	<b>26.990</b>	<b>27.447</b>	<b>8.965</b>	<b>4.358</b>	<b>4.607</b>	<b>45.472</b>	<b>22.632</b>	<b>22.840</b>
Las Palmas	129.672	59.594	70.078	18.462	8.571	9.891	111.210	51.023	60.187
Santa Cruz de Tenerife	112.977	53.258	59.719	15.120	6.978	8.142	97.857	46.280	51.577
<b>CANARIAS</b>	<b>242.649</b>	<b>112.852</b>	<b>129.797</b>	<b>33.582</b>	<b>15.549</b>	<b>18.033</b>	<b>209.067</b>	<b>97.303</b>	<b>111.764</b>
<b>CANTABRIA</b>	<b>44.495</b>	<b>22.045</b>	<b>22.450</b>	<b>7.269</b>	<b>3.756</b>	<b>3.513</b>	<b>37.226</b>	<b>18.289</b>	<b>18.937</b>
Albacete	43.318	17.718	25.600	8.136	3.803	4.333	35.182	13.915	21.267
Ciudad Real	59.957	25.135	34.822	13.659	6.373	7.286	46.298	18.762	27.536
Cuenca	16.903	7.572	9.331	3.308	1.555	1.753	13.595	6.017	7.578
Guadalajara	18.973	7.972	11.001	2.835	1.202	1.633	16.138	6.770	9.368
Toledo	77.097	32.824	44.273	14.522	6.809	7.713	62.575	26.015	36.560
<b>CASTILLA-LA MANCHA</b>	<b>216.248</b>	<b>91.221</b>	<b>125.027</b>	<b>42.460</b>	<b>19.742</b>	<b>22.718</b>	<b>173.788</b>	<b>71.479</b>	<b>102.309</b>
Ávila	14.466	6.628	7.838	2.904	1.360	1.544	11.562	5.268	6.294
Burgos	25.088	11.076	14.012	4.395	2.128	2.267	20.693	8.948	11.745
León	37.954	17.309	20.645	6.903	3.381	3.522	31.051	13.928	17.123
Palencia	11.730	5.037	6.693	2.368	1.144	1.224	9.362	3.893	5.469
Salamanca	29.347	12.307	17.040	5.429	2.523	2.906	23.918	9.784	14.134
Segovia	9.415	4.247	5.168	1.726	789	937	7.689	3.458	4.231
Soria	4.653	2.024	2.629	1.016	465	551	3.637	1.559	2.078
Valladolid	41.404	17.672	23.732	7.421	3.548	3.873	33.983	14.124	19.859
Zamora	15.214	7.050	8.164	2.760	1.346	1.414	12.454	5.704	6.750
<b>CASTILLA Y LEON</b>	<b>189.271</b>	<b>83.350</b>	<b>105.921</b>	<b>34.922</b>	<b>16.684</b>	<b>18.238</b>	<b>154.349</b>	<b>66.666</b>	<b>87.683</b>
Barcelona	382.717	174.728	207.989	48.344	23.038	25.306	334.373	151.690	182.683
Girona	43.572	21.493	22.079	5.272	2.465	2.807	38.300	19.028	19.272
Lleida	23.410	11.222	12.188	3.294	1.442	1.852	20.116	9.780	10.336
Tarragona	56.607	27.530	29.077	7.744	3.626	4.118	48.863	23.904	24.959
<b>CATALUÑA</b>	<b>506.306</b>	<b>234.973</b>	<b>271.333</b>	<b>64.654</b>	<b>30.571</b>	<b>34.083</b>	<b>441.652</b>	<b>204.402</b>	<b>237.250</b>
Alicante-Alacant	185.240	83.399	101.841	25.587	12.276	13.311	159.653	71.123	88.530
Castellón-Castelló	52.516	24.484	28.032	8.570	4.237	4.333	43.946	20.247	23.699
Valencia-València	243.738	109.660	134.078	36.956	17.960	18.996	206.782	91.700	115.082
<b>COMUNITAT VALENCIANA</b>	<b>481.494</b>	<b>217.543</b>	<b>263.951</b>	<b>71.113</b>	<b>34.473</b>	<b>36.640</b>	<b>410.381</b>	<b>183.070</b>	<b>227.311</b>
Badajoz	81.120	32.980	48.140	18.284	8.522	9.762	62.836	24.458	38.378
Cáceres	43.165	19.776	23.389	9.833	4.648	5.185	33.332	15.128	18.204
<b>EXTREMADURA</b>	<b>124.285</b>	<b>52.756</b>	<b>71.529</b>	<b>28.117</b>	<b>13.170</b>	<b>14.947</b>	<b>96.168</b>	<b>39.586</b>	<b>56.582</b>

## AGOSTO 2015

### Paro Registrado según sexo y edades por provincias y comunidades y ciudades autónomas

Comunidades autónomas y provincias	TOTAL EDADES			De 16 a 29 años			De 30 y más años		
	TOTAL	Varones	Mujeres	TOTAL	Varones	Mujeres	TOTAL	Varones	Mujeres
A Coruña	84.630	38.287	46.343	10.859	5.145	5.714	73.771	33.142	40.629
Lugo	20.563	9.733	10.830	3.074	1.415	1.659	17.489	8.318	9.171
Ourense	23.564	10.539	13.025	3.297	1.545	1.752	20.267	8.994	11.273
Pontevedra	84.975	38.192	46.783	11.313	5.536	5.777	73.662	32.656	41.006
<b>GALICIA</b>	<b>213.732</b>	<b>96.751</b>	<b>116.981</b>	<b>28.543</b>	<b>13.641</b>	<b>14.902</b>	<b>185.189</b>	<b>83.110</b>	<b>102.079</b>
<b>MADRID, COMUNIDAD DE</b>	<b>458.696</b>	<b>204.010</b>	<b>254.686</b>	<b>71.195</b>	<b>33.659</b>	<b>37.536</b>	<b>387.501</b>	<b>170.351</b>	<b>217.150</b>
<b>MURCIA, REGION DE</b>	<b>130.533</b>	<b>58.022</b>	<b>72.511</b>	<b>23.817</b>	<b>11.012</b>	<b>12.805</b>	<b>106.716</b>	<b>47.010</b>	<b>59.706</b>
<b>NAVARRA, COM. FORAL DE</b>	<b>41.767</b>	<b>18.178</b>	<b>23.589</b>	<b>7.676</b>	<b>3.558</b>	<b>4.118</b>	<b>34.091</b>	<b>14.620</b>	<b>19.471</b>
Araba/Álava	25.595	11.788	13.807	4.078	1.884	2.194	21.517	9.904	11.613
Bizkaia	87.334	41.118	46.216	13.505	6.567	6.938	73.829	34.551	39.278
Gipuzkoa	42.840	19.160	23.680	6.931	3.273	3.658	35.909	15.887	20.022
<b>PAIS VASCO</b>	<b>155.769</b>	<b>72.066</b>	<b>83.703</b>	<b>24.514</b>	<b>11.724</b>	<b>12.790</b>	<b>131.255</b>	<b>60.342</b>	<b>70.913</b>
<b>RIOJA, LA</b>	<b>21.101</b>	<b>9.224</b>	<b>11.877</b>	<b>3.175</b>	<b>1.410</b>	<b>1.765</b>	<b>17.926</b>	<b>7.814</b>	<b>10.112</b>
<b>CEUTA</b>	<b>13.262</b>	<b>5.590</b>	<b>7.672</b>	<b>3.855</b>	<b>1.749</b>	<b>2.106</b>	<b>9.407</b>	<b>3.841</b>	<b>5.566</b>
<b>MELILLA</b>	<b>12.412</b>	<b>5.261</b>	<b>7.151</b>	<b>3.548</b>	<b>1.555</b>	<b>1.993</b>	<b>8.864</b>	<b>3.706</b>	<b>5.158</b>
<b>TOTAL ESTATAL</b>	<b>4.067.955</b>	<b>1.845.268</b>	<b>2.222.687</b>	<b>703.144</b>	<b>333.435</b>	<b>369.709</b>	<b>3.364.811</b>	<b>1.511.833</b>	<b>1.852.978</b>

Fuente: Servicio Público de Empleo Estatal, ESTADÍSTICA DE DEMANDANTES DE EMPLEO

## AGOSTO 2015

### Evolución Paro Registrado por provincias y comunidades autónomas JÓVENES 16 a 29 AÑOS - AMBOS SEXOS

Comunidades Autónomas y Provincias	Agosto 2015	Variación mensual Julio 2015			Variación anual Agosto 2014		
	Dato	Absoluta	Relativa	Dato	Absoluta	Relativa	Dato
Almería	16.861	-125	-0,74	16.986	-969	-5,43	17.830
Cádiz	35.853	-572	-1,57	36.425	-2.065	-5,45	37.918
Córdoba	23.249	+555	+2,45	22.694	-363	-1,54	23.612
Granada	22.794	-140	-0,61	22.934	-1.125	-4,70	23.919
Huelva	12.478	+52	+0,42	12.426	-1.218	-8,89	13.696
Jaén	18.211	-134	-0,73	18.345	+353	+1,98	17.858
Málaga	32.630	-742	-2,22	33.372	-2.714	-7,68	35.344
Sevilla	52.694	+317	+0,61	52.377	-2.588	-4,68	55.282
<b>ANDALUCIA</b>	<b>214.770</b>	<b>-789</b>	<b>-0,37</b>	<b>215.559</b>	<b>-10.689</b>	<b>-4,74</b>	<b>225.459</b>
Huesca	2.273	+100	+4,60	2.173	-357	-13,57	2.630
Teruel	1.751	+44	+2,58	1.707	-378	-17,75	2.129
Zaragoza	12.929	+106	+0,83	12.823	-1.817	-12,32	14.746
<b>ARAGON</b>	<b>16.953</b>	<b>+250</b>	<b>+1,50</b>	<b>16.703</b>	<b>-2.552</b>	<b>-13,08</b>	<b>19.505</b>
<b>ASTURIAS, PRINCIPADO DE</b>	<b>14.016</b>	<b>-334</b>	<b>-2,33</b>	<b>14.350</b>	<b>-2.314</b>	<b>-14,17</b>	<b>16.330</b>
<b>BALEARS, ILLES</b>	<b>8.965</b>	<b>-186</b>	<b>-2,03</b>	<b>9.151</b>	<b>-1.782</b>	<b>-16,58</b>	<b>10.747</b>
Las Palmas	18.462	-36	-0,19	18.498	-5.203	-21,99	23.665
Santa Cruz de Tenerife	15.120	-99	-0,65	15.219	-4.584	-23,26	19.704
<b>CANARIAS</b>	<b>33.582</b>	<b>-135</b>	<b>-0,40</b>	<b>33.717</b>	<b>-9.787</b>	<b>-22,57</b>	<b>43.369</b>
<b>CANTABRIA</b>	<b>7.269</b>	<b>+441</b>	<b>+6,46</b>	<b>6.828</b>	<b>-572</b>	<b>-7,29</b>	<b>7.841</b>
Albacete	8.136	+244	+3,09	7.892	-1.605	-16,48	9.741
Ciudad Real	13.659	+34	+0,25	13.625	-2.101	-13,33	15.760
Cuenca	3.308	+18	+0,55	3.290	-508	-13,31	3.816
Guadalajara	2.835	+23	+0,82	2.812	-695	-19,69	3.530
Toledo	14.522	+153	+1,06	14.369	-1.981	-12,00	16.503
<b>CASTILLA-LA MANCHA</b>	<b>42.460</b>	<b>+472</b>	<b>+1,12</b>	<b>41.988</b>	<b>-6.890</b>	<b>-13,96</b>	<b>49.350</b>
Ávila	2.904	+14	+0,48	2.890	-532	-15,48	3.436
Burgos	4.395	+116	+2,71	4.279	-796	-15,33	5.191
León	6.903	-31	-0,45	6.934	-1.092	-13,66	7.995
Palencia	2.368	-44	-1,82	2.412	-560	-19,13	2.928
Salamanca	5.429	+59	+1,10	5.370	-1.021	-15,83	6.450
Segovia	1.726	+1	+0,06	1.725	-487	-22,01	2.213
Soria	1.016	+6	+0,59	1.010	-152	-13,01	1.168
Valladolid	7.421	+159	+2,19	7.262	-1.269	-14,60	8.690
Zamora	2.760	-2	-0,07	2.762	-544	-16,46	3.304
<b>CASTILLA Y LEON</b>	<b>34.922</b>	<b>+278</b>	<b>+0,80</b>	<b>34.644</b>	<b>-6.453</b>	<b>-15,60</b>	<b>41.375</b>
Barcelona	48.344	+937	+1,98	47.407	-8.955	-15,63	57.299
Girona	5.272	+80	+1,54	5.192	-1.250	-19,17	6.522
Lleida	3.294	+40	+1,23	3.254	-672	-16,94	3.966
Tarragona	7.744	-74	-0,95	7.818	-1.595	-17,08	9.339
<b>CATALUÑA</b>	<b>64.654</b>	<b>+983</b>	<b>+1,54</b>	<b>63.671</b>	<b>-12.472</b>	<b>-16,17</b>	<b>77.126</b>

## AGOSTO 2015

### Evolución Paro Registrado por provincias y comunidades autónomas JÓVENES 16 a 29 AÑOS - AMBOS SEXOS

Comunidades Autónomas y Provincias	Agosto 2015	Variación mensual Julio 2015			Variación anual Agosto 2014		
	Dato	Absoluta	Relativa	Dato	Absoluta	Relativa	Dato
Alicante-Alacant	25.587	+291	+1,15	25.296	-5.425	-17,49	31.012
Castellón-Castelló	8.570	+155	+1,84	8.415	-1.896	-18,12	10.466
Valencia-València	36.956	+316	+0,86	36.640	-8.582	-18,85	45.538
COMUNITAT VALENCIANA	71.113	+762	+1,08	70.351	-15.903	-18,28	87.016
Badajoz	18.284	+532	+3,00	17.752	-2.448	-11,81	20.732
Cáceres	9.833	+313	+3,29	9.520	-1.623	-14,17	11.456
EXTREMADURA	28.117	+845	+3,10	27.272	-4.071	-12,65	32.188
A Coruña	10.859	-105	-0,96	10.964	-2.214	-16,94	13.073
Lugo	3.074	-44	-1,41	3.118	-502	-14,04	3.576
Ourense	3.297	-112	-3,29	3.409	-417	-11,23	3.714
Pontevedra	11.313	-110	-0,96	11.423	-3.268	-22,41	14.581
GALICIA	28.543	-371	-1,28	28.914	-6.401	-18,32	34.944
MADRID, COMUNIDAD DE	71.195	+1.340	+1,92	69.855	-10.306	-12,65	81.501
MURCIA, REGION DE	23.817	+774	+3,36	23.043	-3.379	-12,42	27.196
NAVARRA, COM. FORAL DE	7.676	+25	+0,33	7.651	-945	-10,96	8.621
Araba/Álava	4.078	+116	+2,93	3.962	-730	-15,18	4.808
Bizkaia	13.505	+80	+0,60	13.425	-2.004	-12,92	15.509
Gipuzkoa	6.931	+265	+3,98	6.666	-965	-12,22	7.896
PAIS VASCO	24.514	+461	+1,92	24.053	-3.699	-13,11	28.213
RIOJA, LA	3.175	-82	-2,52	3.257	-646	-16,91	3.821
CEUTA	3.855	+2	+0,05	3.853	-60	-1,53	3.915
MELILLA	3.548	+39	+1,11	3.509	-351	-9,00	3.899
TOTAL ESTATAL	703.144	+4.775	+0,68	698.369	-99.272	-12,37	802.416

Fuente: Servicio Público de Empleo Estatal, ESTADÍSTICA DE DEMANDANTES DE EMPLEO



## AGOSTO 2015

### Evolución Paro Registrado por provincias y comunidades autónomas JÓVENES 16 a 29 AÑOS - VARONES

Comunidades Autónomas y Provincias	Agosto 2015	Variación mensual Julio 2015			Variación anual Agosto 2014		
	Dato	Absoluta	Relativa	Dato	Absoluta	Relativa	Dato
Almería	7.596	-131	-1,70	7.727	-559	-6,85	8.155
Cádiz	17.186	-556	-3,13	17.742	-1.218	-6,62	18.404
Córdoba	11.019	+159	+1,46	10.860	-360	-3,16	11.379
Granada	11.034	-148	-1,32	11.182	-715	-6,09	11.749
Huelva	6.074	-61	-0,99	6.135	-662	-9,83	6.736
Jaén	8.310	-200	-2,35	8.510	-72	-0,86	8.382
Málaga	15.500	-573	-3,56	16.073	-1.688	-9,82	17.188
Sevilla	25.166	-52	-0,21	25.218	-1.904	-7,03	27.070
<b>ANDALUCIA</b>	<b>101.885</b>	<b>-1.562</b>	<b>-1,51</b>	<b>103.447</b>	<b>-7.178</b>	<b>-6,58</b>	<b>109.063</b>
Huesca	1.082	+22	+2,08	1.060	-225	-17,21	1.307
Teruel	787	+15	+1,94	772	-286	-26,65	1.073
Zaragoza	6.168	-36	-0,58	6.204	-1.146	-15,67	7.314
<b>ARAGON</b>	<b>8.037</b>	<b>+1</b>	<b>+0,01</b>	<b>8.036</b>	<b>-1.657</b>	<b>-17,09</b>	<b>9.694</b>
<b>ASTURIAS, PRINCIPADO DE</b>	<b>6.902</b>	<b>-298</b>	<b>-4,14</b>	<b>7.200</b>	<b>-1.482</b>	<b>-17,68</b>	<b>8.384</b>
<b>BALEARS, ILLES</b>	<b>4.358</b>	<b>-154</b>	<b>-3,41</b>	<b>4.512</b>	<b>-977</b>	<b>-18,31</b>	<b>5.335</b>
Las Palmas	8.571	-111	-1,28	8.682	-2.670	-23,75	11.241
Santa Cruz de Tenerife	6.978	-158	-2,21	7.136	-2.599	-27,14	9.577
<b>CANARIAS</b>	<b>15.549</b>	<b>-269</b>	<b>-1,70</b>	<b>15.818</b>	<b>-5.269</b>	<b>-25,31</b>	<b>20.818</b>
<b>CANTABRIA</b>	<b>3.756</b>	<b>+247</b>	<b>+7,04</b>	<b>3.509</b>	<b>-380</b>	<b>-9,19</b>	<b>4.136</b>
Albacete	3.803	+103	+2,78	3.700	-1.055	-21,72	4.858
Ciudad Real	6.373	-57	-0,89	6.430	-1.317	-17,13	7.690
Cuenca	1.555	+2	+0,13	1.553	-357	-18,67	1.912
Guadalajara	1.202	-12	-0,99	1.214	-451	-27,28	1.653
Toledo	6.809	+45	+0,67	6.764	-1.173	-14,70	7.982
<b>CASTILLA-LA MANCHA</b>	<b>19.742</b>	<b>+81</b>	<b>+0,41</b>	<b>19.661</b>	<b>-4.353</b>	<b>-18,07</b>	<b>24.095</b>
Ávila	1.360	-45	-3,20	1.405	-336	-19,81	1.696
Burgos	2.128	+3	+0,14	2.125	-462	-17,84	2.590
León	3.381	-93	-2,68	3.474	-728	-17,72	4.109
Palencia	1.144	-50	-4,19	1.194	-391	-25,47	1.535
Salamanca	2.523	+37	+1,49	2.486	-581	-18,72	3.104
Segovia	789	-14	-1,74	803	-293	-27,08	1.082
Soria	465	+4	+0,87	461	-147	-24,02	612
Valladolid	3.548	+47	+1,34	3.501	-758	-17,60	4.306
Zamora	1.346	-40	-2,89	1.386	-370	-21,56	1.716
<b>CASTILLA Y LEON</b>	<b>16.684</b>	<b>-151</b>	<b>-0,90</b>	<b>16.835</b>	<b>-4.066</b>	<b>-19,60</b>	<b>20.750</b>
Barcelona	23.038	+180	+0,79	22.858	-5.400	-18,99	28.438
Girona	2.465	+61	+2,54	2.404	-803	-24,57	3.268
Lleida	1.442	+10	+0,70	1.432	-472	-24,66	1.914
Tarragona	3.626	-61	-1,65	3.687	-988	-21,41	4.614
<b>CATALUÑA</b>	<b>30.571</b>	<b>+190</b>	<b>+0,63</b>	<b>30.381</b>	<b>-7.663</b>	<b>-20,04</b>	<b>38.234</b>

## AGOSTO 2015

### Evolución Paro Registrado por provincias y comunidades y ciudades autónomas JÓVENES 16 a 29 AÑOS - VARONES

Comunidades Autónomas y Provincias	Agosto 2015	Variación mensual Julio 2015			Variación anual Agosto 2014		
	Dato	Absoluta	Relativa	Dato	Absoluta	Relativa	Dato
Alicante-Alacant	12.276	+161	+1,33	12.115	-3.188	-20,62	15.464
Castellón-Castelló	4.237	+31	+0,74	4.206	-1.041	-19,72	5.278
Valencia-València	17.960	+12	+0,07	17.948	-4.819	-21,16	22.779
<b>COMUNITAT VALENCIANA</b>	<b>34.473</b>	<b>+204</b>	<b>+0,60</b>	<b>34.269</b>	<b>-9.048</b>	<b>-20,79</b>	<b>43.521</b>
Badajoz	8.522	+106	+1,26	8.416	-1.472	-14,73	9.994
Cáceres	4.648	+46	+1,00	4.602	-1.062	-18,60	5.710
<b>EXTREMADURA</b>	<b>13.170</b>	<b>+152</b>	<b>+1,17</b>	<b>13.018</b>	<b>-2.534</b>	<b>-16,14</b>	<b>15.704</b>
A Coruña	5.145	-113	-2,15	5.258	-1.272	-19,82	6.417
Lugo	1.415	-43	-2,95	1.458	-288	-16,91	1.703
Ourense	1.545	-130	-7,76	1.675	-272	-14,97	1.817
Pontevedra	5.536	-120	-2,12	5.656	-1.902	-25,57	7.438
<b>GALICIA</b>	<b>13.641</b>	<b>-406</b>	<b>-2,89</b>	<b>14.047</b>	<b>-3.734</b>	<b>-21,49</b>	<b>17.375</b>
<b>MADRID, COMUNIDAD DE</b>	<b>33.659</b>	<b>+118</b>	<b>+0,35</b>	<b>33.541</b>	<b>-6.432</b>	<b>-16,04</b>	<b>40.091</b>
<b>MURCIA, REGION DE</b>	<b>11.012</b>	<b>+492</b>	<b>+4,68</b>	<b>10.520</b>	<b>-2.120</b>	<b>-16,14</b>	<b>13.132</b>
<b>NAVARRA, COM. FORAL DE</b>	<b>3.558</b>	<b>-65</b>	<b>-1,79</b>	<b>3.623</b>	<b>-628</b>	<b>-15,00</b>	<b>4.186</b>
Araba/Álava	1.884	+62	+3,40	1.822	-433	-18,69	2.317
Bizkaia	6.567	-68	-1,02	6.635	-1.221	-15,68	7.788
Gipuzkoa	3.273	+83	+2,60	3.190	-615	-15,82	3.888
<b>PAIS VASCO</b>	<b>11.724</b>	<b>+77</b>	<b>+0,66</b>	<b>11.647</b>	<b>-2.269</b>	<b>-16,22</b>	<b>13.993</b>
<b>RIOJA, LA</b>	<b>1.410</b>	<b>-103</b>	<b>-6,81</b>	<b>1.513</b>	<b>-491</b>	<b>-25,83</b>	<b>1.901</b>
<b>CEUTA</b>	<b>1.749</b>	<b>-20</b>	<b>-1,13</b>	<b>1.769</b>	<b>-10</b>	<b>-0,57</b>	<b>1.759</b>
<b>MELILLA</b>	<b>1.555</b>	<b>-8</b>	<b>-0,51</b>	<b>1.563</b>	<b>-160</b>	<b>-9,33</b>	<b>1.715</b>
<b>TOTAL ESTATAL</b>	<b>333.435</b>	<b>-1.474</b>	<b>-0,44</b>	<b>334.909</b>	<b>-60.451</b>	<b>-15,35</b>	<b>393.886</b>

Fuente: Servicio Público de Empleo Estatal, ESTADÍSTICA DE DEMANDANTES DE EMPLEO

## AGOSTO 2015

### Evolución Paro Registrado por provincias y comunidades autónomas JÓVENES 16 a 29 AÑOS - MUJERES

Comunidades Autónomas y Provincias	Agosto 2015	Variación mensual Julio 2015			Variación anual Agosto 2014		
	Dato	Absoluta	Relativa	Dato	Absoluta	Relativa	Dato
Almería	9.265	+6	+0,06	9.259	-410	-4,24	9.675
Cádiz	18.667	-16	-0,09	18.683	-847	-4,34	19.514
Córdoba	12.230	+396	+3,35	11.834	-3	-0,02	12.233
Granada	11.760	+8	+0,07	11.752	-410	-3,37	12.170
Huelva	6.404	+113	+1,80	6.291	-556	-7,99	6.960
Jaén	9.901	+66	+0,67	9.835	+425	+4,49	9.476
Málaga	17.130	-169	-0,98	17.299	-1.026	-5,65	18.156
Sevilla	27.528	+369	+1,36	27.159	-684	-2,42	28.212
<b>ANDALUCIA</b>	<b>112.885</b>	<b>+773</b>	<b>+0,69</b>	<b>112.112</b>	<b>-3.511</b>	<b>-3,02</b>	<b>116.396</b>
Huesca	1.191	+78	+7,01	1.113	-132	-9,98	1.323
Teruel	964	+29	+3,10	935	-92	-8,71	1.056
Zaragoza	6.761	+142	+2,15	6.619	-671	-9,03	7.432
<b>ARAGON</b>	<b>8.916</b>	<b>+249</b>	<b>+2,87</b>	<b>8.667</b>	<b>-895</b>	<b>-9,12</b>	<b>9.811</b>
<b>ASTURIAS, PRINCIPADO DE</b>	<b>7.114</b>	<b>-36</b>	<b>-0,50</b>	<b>7.150</b>	<b>-832</b>	<b>-10,47</b>	<b>7.946</b>
<b>BALEARS, ILLES</b>	<b>4.607</b>	<b>-32</b>	<b>-0,69</b>	<b>4.639</b>	<b>-805</b>	<b>-14,87</b>	<b>5.412</b>
Las Palmas	9.891	+75	+0,76	9.816	-2.533	-20,39	12.424
Santa Cruz de Tenerife	8.142	+59	+0,73	8.083	-1.985	-19,60	10.127
<b>CANARIAS</b>	<b>18.033</b>	<b>+134</b>	<b>+0,75</b>	<b>17.899</b>	<b>-4.518</b>	<b>-20,03</b>	<b>22.551</b>
<b>CANTABRIA</b>	<b>3.513</b>	<b>+194</b>	<b>+5,85</b>	<b>3.319</b>	<b>-192</b>	<b>-5,18</b>	<b>3.705</b>
Albacete	4.333	+141	+3,36	4.192	-550	-11,26	4.883
Ciudad Real	7.286	+91	+1,26	7.195	-784	-9,71	8.070
Cuenca	1.753	+16	+0,92	1.737	-151	-7,93	1.904
Guadalajara	1.633	+35	+2,19	1.598	-244	-13,00	1.877
Toledo	7.713	+108	+1,42	7.605	-808	-9,48	8.521
<b>CASTILLA-LA MANCHA</b>	<b>22.718</b>	<b>+391</b>	<b>+1,75</b>	<b>22.327</b>	<b>-2.537</b>	<b>-10,05</b>	<b>25.255</b>
Ávila	1.544	+59	+3,97	1.485	-196	-11,26	1.740
Burgos	2.267	+113	+5,25	2.154	-334	-12,84	2.601
León	3.522	+62	+1,79	3.460	-364	-9,37	3.886
Palencia	1.224	+6	+0,49	1.218	-169	-12,13	1.393
Salamanca	2.906	+22	+0,76	2.884	-440	-13,15	3.346
Segovia	937	+15	+1,63	922	-194	-17,15	1.131
Soria	551	+2	+0,36	549	-5	-0,90	556
Valladolid	3.873	+112	+2,98	3.761	-511	-11,66	4.384
Zamora	1.414	+38	+2,76	1.376	-174	-10,96	1.588
<b>CASTILLA Y LEON</b>	<b>18.238</b>	<b>+429</b>	<b>+2,41</b>	<b>17.809</b>	<b>-2.387</b>	<b>-11,57</b>	<b>20.625</b>
Barcelona	25.306	+757	+3,08	24.549	-3.555	-12,32	28.861
Girona	2.807	+19	+0,68	2.788	-447	-13,74	3.254
Lleida	1.852	+30	+1,65	1.822	-200	-9,75	2.052
Tarragona	4.118	-13	-0,31	4.131	-607	-12,85	4.725
<b>CATALUÑA</b>	<b>34.083</b>	<b>+793</b>	<b>+2,38</b>	<b>33.290</b>	<b>-4.809</b>	<b>-12,37</b>	<b>38.892</b>

## AGOSTO 2015

### Evolución Paro Registrado por provincias y comunidades y ciudades autónomas JÓVENES 16 a 29 AÑOS - MUJERES

Comunidades Autónomas y Provincias	Agosto 2015	Variación mensual Julio 2015			Variación anual Agosto 2014		
	Dato	Absoluta	Relativa	Dato	Absoluta	Relativa	Dato
Alicante-Alacant	13.311	+130	+0,99	13.181	-2.237	-14,39	15.548
Castellón-Castelló	4.333	+124	+2,95	4.209	-855	-16,48	5.188
Valencia-València	18.996	+304	+1,63	18.692	-3.763	-16,53	22.759
COMUNITAT VALENCIANA	36.640	+558	+1,55	36.082	-6.855	-15,76	43.495
Badajoz	9.762	+426	+4,56	9.336	-976	-9,09	10.738
Cáceres	5.185	+267	+5,43	4.918	-561	-9,76	5.746
EXTREMADURA	14.947	+693	+4,86	14.254	-1.537	-9,32	16.484
A Coruña	5.714	+8	+0,14	5.706	-942	-14,15	6.656
Lugo	1.659	-1	-0,06	1.660	-214	-11,43	1.873
Ourense	1.752	+18	+1,04	1.734	-145	-7,64	1.897
Pontevedra	5.777	+10	+0,17	5.767	-1.366	-19,12	7.143
GALICIA	14.902	+35	+0,24	14.867	-2.667	-15,18	17.569
MADRID, COMUNIDAD DE	37.536	+1.222	+3,37	36.314	-3.874	-9,36	41.410
MURCIA, REGION DE	12.805	+282	+2,25	12.523	-1.259	-8,95	14.064
NAVARRA, COM. FORAL DE	4.118	+90	+2,23	4.028	-317	-7,15	4.435
Araba/Álava	2.194	+54	+2,52	2.140	-297	-11,92	2.491
Bizkaia	6.938	+148	+2,18	6.790	-783	-10,14	7.721
Gipuzkoa	3.658	+182	+5,24	3.476	-350	-8,73	4.008
PAIS VASCO	12.790	+384	+3,10	12.406	-1.430	-10,06	14.220
RIOJA, LA	1.765	+21	+1,20	1.744	-155	-8,07	1.920
CEUTA	2.106	+22	+1,06	2.084	-50	-2,32	2.156
MELILLA	1.993	+47	+2,42	1.946	-191	-8,75	2.184
TOTAL ESTATAL	369.709	+6.249	+1,72	363.460	-38.821	-9,50	408.530

Fuente: Servicio Público de Empleo Estatal, ESTADÍSTICA DE DEMANDANTES DE EMPLEO

## AGOSTO 2015

### Evolución Paro registrado por Provincias y Comunidades y Ciudades Autónomas

#### TOTAL POBLACIÓN - AMBOS SEXOS

Comunidades Autónomas y Provincias	Agosto 2015	Variación mensual Julio 2015			Variación anual Agosto 2014		
	Dato	Absoluta	Relativa	Dato	Absoluta	Relativa	Dato
Almería	79.887	+563	+0,71	79.324	-2.804	-3,39	82.691
Cádiz	174.100	-972	-0,56	175.072	-5.441	-3,03	179.541
Córdoba	92.625	+1.124	+1,23	91.501	-2.789	-2,92	95.414
Granada	99.330	+327	+0,33	99.003	-2.342	-2,30	101.672
Huelva	57.560	-19	-0,03	57.579	-2.673	-4,44	60.233
Jaén	64.752	-353	-0,54	65.105	-683	-1,04	65.435
Málaga	174.470	-1.026	-0,58	175.496	-10.187	-5,52	184.657
Sevilla	240.780	+1.435	+0,60	239.345	-8.009	-3,22	248.789
<b>ANDALUCIA</b>	<b>983.504</b>	<b>+1.079</b>	<b>+0,11</b>	<b>982.425</b>	<b>-34.928</b>	<b>-3,43</b>	<b>1.018.432</b>
Huesca	12.097	+361	+3,08	11.736	-1.604	-11,71	13.701
Teruel	8.424	+146	+1,76	8.278	-1.125	-11,78	9.549
Zaragoza	71.979	+189	+0,26	71.790	-7.803	-9,78	79.782
<b>ARAGON</b>	<b>92.500</b>	<b>+696</b>	<b>+0,76</b>	<b>91.804</b>	<b>-10.532</b>	<b>-10,22</b>	<b>103.032</b>
<b>ASTURIAS, PRINCIPADO DE</b>	<b>85.494</b>	<b>-1.057</b>	<b>-1,22</b>	<b>86.551</b>	<b>-7.799</b>	<b>-8,36</b>	<b>93.293</b>
<b>BALEARS, ILLES</b>	<b>54.437</b>	<b>+30</b>	<b>+0,06</b>	<b>54.407</b>	<b>-7.945</b>	<b>-12,74</b>	<b>62.382</b>
Las Palmas	129.672	-710	-0,54	130.382	-11.323	-8,03	140.995
Santa Cruz de Tenerife	112.977	-547	-0,48	113.524	-12.696	-10,10	125.673
<b>CANARIAS</b>	<b>242.649</b>	<b>-1.257</b>	<b>-0,52</b>	<b>243.906</b>	<b>-24.019</b>	<b>-9,01</b>	<b>266.668</b>
<b>CANTABRIA</b>	<b>44.495</b>	<b>+1.880</b>	<b>+4,41</b>	<b>42.615</b>	<b>-1.364</b>	<b>-2,97</b>	<b>45.859</b>
Albacete	43.318	+676	+1,59	42.642	-3.685	-7,84	47.003
Ciudad Real	59.957	+7	+0,01	59.950	-4.313	-6,71	64.270
Cuenca	16.903	+105	+0,63	16.798	-1.545	-8,37	18.448
Guadalajara	18.973	+62	+0,33	18.911	-2.356	-11,05	21.329
Toledo	77.097	+262	+0,34	76.835	-6.902	-8,22	83.999
<b>CASTILLA-LA MANCHA</b>	<b>216.248</b>	<b>+1.112</b>	<b>+0,52</b>	<b>215.136</b>	<b>-18.801</b>	<b>-8,00</b>	<b>235.049</b>
Ávila	14.466	+9	+0,06	14.457	-1.609	-10,01	16.075
Burgos	25.088	+71	+0,28	25.017	-3.190	-11,28	28.278
León	37.954	-388	-1,01	38.342	-3.655	-8,78	41.609
Palencia	11.730	-156	-1,31	11.886	-1.790	-13,24	13.520
Salamanca	29.347	+288	+0,99	29.059	-2.916	-9,04	32.263
Segovia	9.415	-11	-0,12	9.426	-1.504	-13,77	10.919
Soria	4.653	-34	-0,73	4.687	-795	-14,59	5.448
Valladolid	41.404	+278	+0,68	41.126	-5.578	-11,87	46.982
Zamora	15.214	-117	-0,76	15.331	-1.392	-8,38	16.606
<b>CASTILLA Y LEON</b>	<b>189.271</b>	<b>-60</b>	<b>-0,03</b>	<b>189.331</b>	<b>-22.429</b>	<b>-10,59</b>	<b>211.700</b>
Barcelona	382.717	+4.736	+1,25	377.981	-49.651	-11,48	432.368
Girona	43.572	+296	+0,68	43.276	-5.523	-11,25	49.095
Lleida	23.410	+88	+0,38	23.322	-2.896	-11,01	26.306
Tarragona	56.607	-599	-1,05	57.206	-7.240	-11,34	63.847
<b>CATALUÑA</b>	<b>506.306</b>	<b>+4.521</b>	<b>+0,90</b>	<b>501.785</b>	<b>-65.310</b>	<b>-11,43</b>	<b>571.616</b>

## AGOSTO 2015

### Evolución Paro registrado por Provincias y Comunidades y Ciudades Autónomas

#### TOTAL POBLACIÓN - AMBOS SEXOS

Comunidades Autónomas y Provincias	Agosto 2015	Variación mensual Julio 2015			Variación anual Agosto 2014		
	Dato	Absoluta	Relativa	Dato	Absoluta	Relativa	Dato
Alicante-Alacant	185.240	+3.848	+2,12	181.392	-16.287	-8,08	201.527
Castellón-Castelló	52.516	+519	+1,00	51.997	-5.911	-10,12	58.427
Valencia-València	243.738	+3.247	+1,35	240.491	-27.779	-10,23	271.517
<b>COMUNITAT VALENCIANA</b>	<b>481.494</b>	<b>+7.614</b>	<b>+1,61</b>	<b>473.880</b>	<b>-49.977</b>	<b>-9,40</b>	<b>531.471</b>
Badajoz	81.120	+799	+0,99	80.321	-6.243	-7,15	87.363
Cáceres	43.165	+367	+0,86	42.798	-4.632	-9,69	47.797
<b>EXTREMADURA</b>	<b>124.285</b>	<b>+1.166</b>	<b>+0,95</b>	<b>123.119</b>	<b>-10.875</b>	<b>-8,05</b>	<b>135.160</b>
A Coruña	84.630	-933	-1,09	85.563	-8.468	-9,10	93.098
Lugo	20.563	-244	-1,17	20.807	-2.028	-8,98	22.591
Ourense	23.564	-544	-2,26	24.108	-1.840	-7,24	25.404
Pontevedra	84.975	-918	-1,07	85.893	-10.871	-11,34	95.846
<b>GALICIA</b>	<b>213.732</b>	<b>-2.639</b>	<b>-1,22</b>	<b>216.371</b>	<b>-23.207</b>	<b>-9,79</b>	<b>236.939</b>
<b>MADRID, COMUNIDAD DE</b>	<b>458.696</b>	<b>+4.035</b>	<b>+0,89</b>	<b>454.661</b>	<b>-49.457</b>	<b>-9,73</b>	<b>508.153</b>
<b>MURCIA, REGION DE</b>	<b>130.533</b>	<b>+3.589</b>	<b>+2,83</b>	<b>126.944</b>	<b>-11.278</b>	<b>-7,95</b>	<b>141.811</b>
<b>NAVARRA, COM. FORAL DE</b>	<b>41.767</b>	<b>-563</b>	<b>-1,33</b>	<b>42.330</b>	<b>-4.435</b>	<b>-9,60</b>	<b>46.202</b>
Araba/Álava	25.595	+447	+1,78	25.148	-2.157	-7,77	27.752
Bizkaia	87.334	+856	+0,99	86.478	-7.124	-7,54	94.458
Gipuzkoa	42.840	+593	+1,40	42.247	-4.138	-8,81	46.978
<b>PAIS VASCO</b>	<b>155.769</b>	<b>+1.896</b>	<b>+1,23</b>	<b>153.873</b>	<b>-13.419</b>	<b>-7,93</b>	<b>169.188</b>
<b>RIOJA, LA</b>	<b>21.101</b>	<b>-382</b>	<b>-1,78</b>	<b>21.483</b>	<b>-3.359</b>	<b>-13,73</b>	<b>24.460</b>
<b>CEUTA</b>	<b>13.262</b>	<b>+61</b>	<b>+0,46</b>	<b>13.201</b>	<b>-95</b>	<b>-0,71</b>	<b>13.357</b>
<b>MELILLA</b>	<b>12.412</b>	<b>-42</b>	<b>-0,34</b>	<b>12.454</b>	<b>-746</b>	<b>-5,67</b>	<b>13.158</b>
<b>TOTAL ESTATAL</b>	<b>4.067.955</b>	<b>+21.679</b>	<b>+0,54</b>	<b>4.046.276</b>	<b>-359.975</b>	<b>-8,13</b>	<b>4.427.930</b>

Fuente: Servicio Público de Empleo Estatal, ESTADÍSTICA DE DEMANDANTES DE EMPLEO

## AGOSTO 2015

### Evolución Paro Registrado por provincias y comunidades y ciudades autónomas TOTAL POBLACIÓN - VARONES

Comunidades Autónomas y Provincias	Agosto 2015	Variación mensual Julio 2015			Variación anual Agosto 2014		
	Dato	Absoluta	Relativa	Dato	Absoluta	Relativa	Dato
Almería	37.705	+310	+0,83	37.395	-2.631	-6,52	40.336
Cádiz	77.898	-714	-0,91	78.612	-5.226	-6,29	83.124
Córdoba	43.418	+537	+1,25	42.881	-2.749	-5,95	46.167
Granada	48.893	+270	+0,56	48.623	-2.580	-5,01	51.473
Huelva	27.412	-25	-0,09	27.437	-2.096	-7,10	29.508
Jaén	29.152	-338	-1,15	29.490	-1.405	-4,60	30.557
Málaga	80.191	-147	-0,18	80.338	-7.861	-8,93	88.052
Sevilla	109.179	+610	+0,56	108.569	-8.324	-7,08	117.503
<b>ANDALUCIA</b>	<b>453.848</b>	<b>+503</b>	<b>+0,11</b>	<b>453.345</b>	<b>-32.872</b>	<b>-6,75</b>	<b>486.720</b>
Huesca	5.621	+113	+2,05	5.508	-1.101	-16,38	6.722
Teruel	3.874	+66	+1,73	3.808	-868	-18,30	4.742
Zaragoza	31.347	-301	-0,95	31.648	-6.004	-16,07	37.351
<b>ARAGON</b>	<b>40.842</b>	<b>-122</b>	<b>-0,30</b>	<b>40.964</b>	<b>-7.973</b>	<b>-16,33</b>	<b>48.815</b>
<b>ASTURIAS, PRINCIPADO DE</b>	<b>39.746</b>	<b>-633</b>	<b>-1,57</b>	<b>40.379</b>	<b>-5.468</b>	<b>-12,09</b>	<b>45.214</b>
<b>BALEARS, ILLES</b>	<b>26.990</b>	<b>+284</b>	<b>+1,06</b>	<b>26.706</b>	<b>-5.098</b>	<b>-15,89</b>	<b>32.088</b>
Las Palmas	59.594	-340	-0,57	59.934	-6.912	-10,39	66.506
Santa Cruz de Tenerife	53.258	-436	-0,81	53.694	-8.521	-13,79	61.779
<b>CANARIAS</b>	<b>112.852</b>	<b>-776</b>	<b>-0,68</b>	<b>113.628</b>	<b>-15.433</b>	<b>-12,03</b>	<b>128.285</b>
<b>CANTABRIA</b>	<b>22.045</b>	<b>+1.408</b>	<b>+6,82</b>	<b>20.637</b>	<b>-1.343</b>	<b>-5,74</b>	<b>23.388</b>
Albacete	17.718	+401	+2,32	17.317	-2.960	-14,31	20.678
Ciudad Real	25.135	-126	-0,50	25.261	-3.599	-12,53	28.734
Cuenca	7.572	+70	+0,93	7.502	-1.193	-13,61	8.765
Guadalajara	7.972	-4	-0,05	7.976	-1.611	-16,81	9.583
Toledo	32.824	+280	+0,86	32.544	-5.335	-13,98	38.159
<b>CASTILLA-LA MANCHA</b>	<b>91.221</b>	<b>+621</b>	<b>+0,69</b>	<b>90.600</b>	<b>-14.698</b>	<b>-13,88</b>	<b>105.919</b>
Ávila	6.628	-46	-0,69	6.674	-1.094	-14,17	7.722
Burgos	11.076	+20	+0,18	11.056	-2.238	-16,81	13.314
León	17.309	-353	-2,00	17.662	-2.717	-13,57	20.026
Palencia	5.037	-92	-1,79	5.129	-1.270	-20,14	6.307
Salamanca	12.307	+152	+1,25	12.155	-1.901	-13,38	14.208
Segovia	4.247	-18	-0,42	4.265	-1.073	-20,17	5.320
Soria	2.024	-36	-1,75	2.060	-567	-21,88	2.591
Valladolid	17.672	-41	-0,23	17.713	-3.672	-17,20	21.344
Zamora	7.050	-78	-1,09	7.128	-946	-11,83	7.996
<b>CASTILLA Y LEON</b>	<b>83.350</b>	<b>-492</b>	<b>-0,59</b>	<b>83.842</b>	<b>-15.478</b>	<b>-15,66</b>	<b>98.828</b>
Barcelona	174.728	+2.477	+1,44	172.251	-32.472	-15,67	207.200
Girona	21.493	+224	+1,05	21.269	-3.751	-14,86	25.244
Lleida	11.222	+22	+0,20	11.200	-2.172	-16,22	13.394
Tarragona	27.530	-208	-0,75	27.738	-5.071	-15,55	32.601
<b>CATALUÑA</b>	<b>234.973</b>	<b>+2.515</b>	<b>+1,08</b>	<b>232.458</b>	<b>-43.466</b>	<b>-15,61</b>	<b>278.439</b>

## AGOSTO 2015

### Evolución Paro Registrado por provincias y comunidades autónomas TOTAL POBLACIÓN - VARONES

Comunidades Autónomas y Provincias	Agosto 2015	Variación mensual Julio 2015			Variación anual Agosto 2014		
	Dato	Absoluta	Relativa	Dato	Absoluta	Relativa	Dato
Alicante-Alacant	83.399	+2.875	+3,57	80.524	-10.877	-11,54	94.276
Castellón-Castelló	24.484	+230	+0,95	24.254	-4.084	-14,30	28.568
Valencia-València	109.660	+2.431	+2,27	107.229	-18.576	-14,49	128.236
COMUNITAT VALENCIANA	217.543	+5.536	+2,61	212.007	-33.537	-13,36	251.080
Badajoz	32.980	+263	+0,80	32.717	-3.820	-10,38	36.800
Cáceres	19.776	+192	+0,98	19.584	-2.902	-12,80	22.678
EXTREMADURA	52.756	+455	+0,87	52.301	-6.722	-11,30	59.478
A Coruña	38.287	-772	-1,98	39.059	-6.014	-13,58	44.301
Lugo	9.733	-249	-2,49	9.982	-1.424	-12,76	11.157
Ourense	10.539	-414	-3,78	10.953	-1.266	-10,72	11.805
Pontevedra	38.192	-414	-1,07	38.606	-6.651	-14,83	44.843
GALICIA	96.751	-1.849	-1,88	98.600	-15.355	-13,70	112.106
MADRID, COMUNIDAD DE	204.010	+810	+0,40	203.200	-33.704	-14,18	237.714
MURCIA, REGION DE	58.022	+2.389	+4,29	55.633	-8.829	-13,21	66.851
NAVARRA, COM. FORAL DE	18.178	-438	-2,35	18.616	-3.051	-14,37	21.229
Araba/Álava	11.788	+295	+2,57	11.493	-1.503	-11,31	13.291
Bizkaia	41.118	+572	+1,41	40.546	-4.559	-9,98	45.677
Gipuzkoa	19.160	+415	+2,21	18.745	-2.729	-12,47	21.889
PAIS VASCO	72.066	+1.282	+1,81	70.784	-8.791	-10,87	80.857
RIOJA, LA	9.224	-300	-3,15	9.524	-2.260	-19,68	11.484
CEUTA	5.590	+35	+0,63	5.555	-109	-1,91	5.699
MELILLA	5.261	-103	-1,92	5.364	-380	-6,74	5.641
TOTAL ESTATAL	1.845.268	+11.125	+0,61	1.834.143	-254.567	-12,12	2.099.835

Fuente: Servicio Público de Empleo Estatal, ESTADÍSTICA DE DEMANDANTES DE EMPLEO



## AGOSTO 2015

### Evolución Paro Registrado por provincias y comunidades y ciudades autónomas TOTAL POBLACIÓN - MUJERES

Comunidades Autónomas y Provincias	Agosto 2015	Variación mensual Julio 2015			Variación anual Agosto 2014		
	Dato	Absoluta	Relativa	Dato	Absoluta	Relativa	Dato
Almería	42.182	+253	+0,60	41.929	-173	-0,41	42.355
Cádiz	96.202	-258	-0,27	96.460	-215	-0,22	96.417
Córdoba	49.207	+587	+1,21	48.620	-40	-0,08	49.247
Granada	50.437	+57	+0,11	50.380	+238	+0,47	50.199
Huelva	30.148	+6	+0,02	30.142	-577	-1,88	30.725
Jaén	35.600	-15	-0,04	35.615	+722	+2,07	34.878
Málaga	94.279	-879	-0,92	95.158	-2.326	-2,41	96.605
Sevilla	131.601	+825	+0,63	130.776	+315	+0,24	131.286
<b>ANDALUCIA</b>	<b>529.656</b>	<b>+576</b>	<b>+0,11</b>	<b>529.080</b>	<b>-2.056</b>	<b>-0,39</b>	<b>531.712</b>
Huesca	6.476	+248	+3,98	6.228	-503	-7,21	6.979
Teruel	4.550	+80	+1,79	4.470	-257	-5,35	4.807
Zaragoza	40.632	+490	+1,22	40.142	-1.799	-4,24	42.431
<b>ARAGON</b>	<b>51.658</b>	<b>+818</b>	<b>+1,61</b>	<b>50.840</b>	<b>-2.559</b>	<b>-4,72</b>	<b>54.217</b>
<b>ASTURIAS, PRINCIPADO DE</b>	<b>45.748</b>	<b>-424</b>	<b>-0,92</b>	<b>46.172</b>	<b>-2.331</b>	<b>-4,85</b>	<b>48.079</b>
<b>BALEARS, ILLES</b>	<b>27.447</b>	<b>-254</b>	<b>-0,92</b>	<b>27.701</b>	<b>-2.847</b>	<b>-9,40</b>	<b>30.294</b>
Las Palmas	70.078	-370	-0,53	70.448	-4.411	-5,92	74.489
Santa Cruz de Tenerife	59.719	-111	-0,19	59.830	-4.175	-6,53	63.894
<b>CANARIAS</b>	<b>129.797</b>	<b>-481</b>	<b>-0,37</b>	<b>130.278</b>	<b>-8.586</b>	<b>-6,20</b>	<b>138.383</b>
<b>CANTABRIA</b>	<b>22.450</b>	<b>+472</b>	<b>+2,15</b>	<b>21.978</b>	<b>-21</b>	<b>-0,09</b>	<b>22.471</b>
Albacete	25.600	+275	+1,09	25.325	-725	-2,75	26.325
Ciudad Real	34.822	+133	+0,38	34.689	-714	-2,01	35.536
Cuenca	9.331	+35	+0,38	9.296	-352	-3,64	9.683
Guadalajara	11.001	+66	+0,60	10.935	-745	-6,34	11.746
Toledo	44.273	-18	-0,04	44.291	-1.567	-3,42	45.840
<b>CASTILLA-LA MANCHA</b>	<b>125.027</b>	<b>+491</b>	<b>+0,39</b>	<b>124.536</b>	<b>-4.103</b>	<b>-3,18</b>	<b>129.130</b>
Ávila	7.838	+55	+0,71	7.783	-515	-6,17	8.353
Burgos	14.012	+51	+0,37	13.961	-952	-6,36	14.964
León	20.645	-35	-0,17	20.680	-938	-4,35	21.583
Palencia	6.693	-64	-0,95	6.757	-520	-7,21	7.213
Salamanca	17.040	+136	+0,80	16.904	-1.015	-5,62	18.055
Segovia	5.168	+7	+0,14	5.161	-431	-7,70	5.599
Soria	2.629	+2	+0,08	2.627	-228	-7,98	2.857
Valladolid	23.732	+319	+1,36	23.413	-1.906	-7,43	25.638
Zamora	8.164	-39	-0,48	8.203	-446	-5,18	8.610
<b>CASTILLA Y LEON</b>	<b>105.921</b>	<b>+432</b>	<b>+0,41</b>	<b>105.489</b>	<b>-6.951</b>	<b>-6,16</b>	<b>112.872</b>
Barcelona	207.989	+2.259	+1,10	205.730	-17.179	-7,63	225.168
Girona	22.079	+72	+0,33	22.007	-1.772	-7,43	23.851
Lleida	12.188	+66	+0,54	12.122	-724	-5,61	12.912
Tarragona	29.077	-391	-1,33	29.468	-2.169	-6,94	31.246
<b>CATALUÑA</b>	<b>271.333</b>	<b>+2.006</b>	<b>+0,74</b>	<b>269.327</b>	<b>-21.844</b>	<b>-7,45</b>	<b>293.177</b>

## AGOSTO 2015

### Evolución Paro Registrado por provincias y comunidades y ciudades autónomas TOTAL POBLACIÓN - MUJERES

Comunidades Autónomas y Provincias	Agosto 2015	Variación mensual Julio 2015			Variación anual Agosto 2014		
	Dato	Absoluta	Relativa	Dato	Absoluta	Relativa	Dato
Alicante-Alacant	101.841	+973	+0,96	100.868	-5.410	-5,04	107.251
Castellón-Castelló	28.032	+289	+1,04	27.743	-1.827	-6,12	29.859
Valencia-València	134.078	+816	+0,61	133.262	-9.203	-6,42	143.281
<b>COMUNITAT VALENCIANA</b>	<b>263.951</b>	<b>+2.078</b>	<b>+0,79</b>	<b>261.873</b>	<b>-16.440</b>	<b>-5,86</b>	<b>280.391</b>
Badajoz	48.140	+536	+1,13	47.604	-2.423	-4,79	50.563
Cáceres	23.389	+175	+0,75	23.214	-1.730	-6,89	25.119
<b>EXTREMADURA</b>	<b>71.529</b>	<b>+711</b>	<b>+1,00</b>	<b>70.818</b>	<b>-4.153</b>	<b>-5,49</b>	<b>75.682</b>
A Coruña	46.343	-161	-0,35	46.504	-2.454	-5,03	48.797
Lugo	10.830	+5	+0,05	10.825	-604	-5,28	11.434
Ourense	13.025	-130	-0,99	13.155	-574	-4,22	13.599
Pontevedra	46.783	-504	-1,07	47.287	-4.220	-8,27	51.003
<b>GALICIA</b>	<b>116.981</b>	<b>-790</b>	<b>-0,67</b>	<b>117.771</b>	<b>-7.852</b>	<b>-6,29</b>	<b>124.833</b>
<b>MADRID, COMUNIDAD DE</b>	<b>254.686</b>	<b>+3.225</b>	<b>+1,28</b>	<b>251.461</b>	<b>-15.753</b>	<b>-5,82</b>	<b>270.439</b>
<b>MURCIA, REGION DE</b>	<b>72.511</b>	<b>+1.200</b>	<b>+1,68</b>	<b>71.311</b>	<b>-2.449</b>	<b>-3,27</b>	<b>74.960</b>
<b>NAVARRA, COM. FORAL DE</b>	<b>23.589</b>	<b>-125</b>	<b>-0,53</b>	<b>23.714</b>	<b>-1.384</b>	<b>-5,54</b>	<b>24.973</b>
Araba/Álava	13.807	+152	+1,11	13.655	-654	-4,52	14.461
Bizkaia	46.216	+284	+0,62	45.932	-2.565	-5,26	48.781
Gipuzkoa	23.680	+178	+0,76	23.502	-1.409	-5,62	25.089
<b>PAIS VASCO</b>	<b>83.703</b>	<b>+614</b>	<b>+0,74</b>	<b>83.089</b>	<b>-4.628</b>	<b>-5,24</b>	<b>88.331</b>
<b>RIOJA, LA</b>	<b>11.877</b>	<b>-82</b>	<b>-0,69</b>	<b>11.959</b>	<b>-1.099</b>	<b>-8,47</b>	<b>12.976</b>
<b>CEUTA</b>	<b>7.672</b>	<b>+26</b>	<b>+0,34</b>	<b>7.646</b>	<b>+14</b>	<b>+0,18</b>	<b>7.658</b>
<b>MELILLA</b>	<b>7.151</b>	<b>+61</b>	<b>+0,86</b>	<b>7.090</b>	<b>-366</b>	<b>-4,87</b>	<b>7.517</b>
<b>TOTAL ESTATAL</b>	<b>2.222.687</b>	<b>+10.554</b>	<b>+0,48</b>	<b>2.212.133</b>	<b>-105.408</b>	<b>-4,53</b>	<b>2.328.095</b>

Fuente: Servicio Público de Empleo Estatal, ESTADÍSTICA DE DEMANDANTES DE EMPLEO

## AGOSTO 2015

### Porcentajes de jóvenes de 16 a 29 años en el PARO REGISTRADO por provincias y comunidades y ciudades autónomas

Comunidades Autónomas y Provincias	16 y MÁS AÑOS	JÓVENES 16 a 29 AÑOS			
	TOTAL	TOTAL	% en cada Prov y CCAA	Distribución s/ Total	Distribución en CCAA
Almería	79.887	16.861	21,11%	2,40%	7,85%
Cádiz	174.100	35.853	20,59%	5,10%	16,69%
Córdoba	92.625	23.249	25,10%	3,31%	10,83%
Granada	99.330	22.794	22,95%	3,24%	10,61%
Huelva	57.560	12.478	21,68%	1,77%	5,81%
Jaén	64.752	18.211	28,12%	2,59%	8,48%
Málaga	174.470	32.630	18,70%	4,64%	15,19%
Sevilla	240.780	52.694	21,88%	7,49%	24,54%
<b>ANDALUCIA</b>	<b>983.504</b>	<b>214.770</b>	<b>21,84%</b>	<b>30,54%</b>	<b>100,00%</b>
Huesca	12.097	2.273	18,79%	0,32%	13,41%
Teruel	8.424	1.751	20,79%	0,25%	10,33%
Zaragoza	71.979	12.929	17,96%	1,84%	76,26%
<b>ARAGON</b>	<b>92.500</b>	<b>16.953</b>	<b>18,33%</b>	<b>2,41%</b>	<b>100,00%</b>
<b>ASTURIAS, PRINCIPADO DE</b>	<b>85.494</b>	<b>14.016</b>	<b>16,39%</b>	<b>1,99%</b>	
<b>BALEARS, ILLES</b>	<b>54.437</b>	<b>8.965</b>	<b>16,47%</b>	<b>1,27%</b>	
Las Palmas	129.672	18.462	14,24%	2,63%	54,98%
Santa Cruz de Tenerife	112.977	15.120	13,38%	2,15%	45,02%
<b>CANARIAS</b>	<b>242.649</b>	<b>33.582</b>	<b>13,84%</b>	<b>4,78%</b>	<b>100,00%</b>
<b>CANTABRIA</b>	<b>44.495</b>	<b>7.269</b>	<b>16,34%</b>	<b>1,03%</b>	
Albacete	43.318	8.136	18,78%	1,16%	19,16%
Ciudad Real	59.957	13.659	22,78%	1,94%	32,17%
Cuenca	16.903	3.308	19,57%	0,47%	7,79%
Guadalajara	18.973	2.835	14,94%	0,40%	6,68%
Toledo	77.097	14.522	18,84%	2,07%	34,20%
<b>CASTILLA-LA MANCHA</b>	<b>216.248</b>	<b>42.460</b>	<b>19,63%</b>	<b>6,04%</b>	<b>100,00%</b>
Ávila	14.466	2.904	20,07%	0,41%	8,32%
Burgos	25.088	4.395	17,52%	0,63%	12,59%
León	37.954	6.903	18,19%	0,98%	19,77%
Palencia	11.730	2.368	20,19%	0,34%	6,78%
Salamanca	29.347	5.429	18,50%	0,77%	15,55%
Segovia	9.415	1.726	18,33%	0,25%	4,94%
Soria	4.653	1.016	21,84%	0,14%	2,91%
Valladolid	41.404	7.421	17,92%	1,06%	21,25%
Zamora	15.214	2.760	18,14%	0,39%	7,90%
<b>CASTILLA Y LEON</b>	<b>189.271</b>	<b>34.922</b>	<b>18,45%</b>	<b>4,97%</b>	<b>100,00%</b>
Barcelona	382.717	48.344	12,63%	6,88%	74,77%
Girona	43.572	5.272	12,10%	0,75%	8,15%
Lleida	23.410	3.294	14,07%	0,47%	5,09%
Tarragona	56.607	7.744	13,68%	1,10%	11,98%
<b>CATALUÑA</b>	<b>506.306</b>	<b>64.654</b>	<b>12,77%</b>	<b>9,19%</b>	<b>100,00%</b>

## AGOSTO 2015

### Porcentajes de jóvenes de 16 a 29 años en el PARO REGISTRADO por provincias y comunidades y ciudades autónomas

Comunidades Autónomas y Provincias	16 y MÁS AÑOS	JÓVENES 16 a 29 AÑOS			
	TOTAL	TOTAL	% en cada Prov y CCAA	Distribución s/ Total	Distribución en CCAA
Alicante-Alacant	185.240	25.587	13,81%	3,64%	35,98%
Castellón-Castelló	52.516	8.570	16,32%	1,22%	12,05%
Valencia-València	243.738	36.956	15,16%	5,26%	51,97%
<b>COMUNITAT VALENCIANA</b>	<b>481.494</b>	<b>71.113</b>	<b>14,77%</b>	<b>10,11%</b>	<b>100,00%</b>
Badajoz	81.120	18.284	22,54%	2,60%	65,03%
Cáceres	43.165	9.833	22,78%	1,40%	34,97%
<b>EXTREMADURA</b>	<b>124.285</b>	<b>28.117</b>	<b>22,62%</b>	<b>4,00%</b>	<b>100,00%</b>
A Coruña	84.630	10.859	12,83%	1,54%	38,04%
Lugo	20.563	3.074	14,95%	0,44%	10,77%
Ourense	23.564	3.297	13,99%	0,47%	11,55%
Pontevedra	84.975	11.313	13,31%	1,61%	39,63%
<b>GALICIA</b>	<b>213.732</b>	<b>28.543</b>	<b>13,35%</b>	<b>4,06%</b>	<b>100,00%</b>
<b>MADRID, COMUNIDAD DE</b>	<b>458.696</b>	<b>71.195</b>	<b>15,52%</b>	<b>10,13%</b>	
<b>MURCIA, REGION DE</b>	<b>130.533</b>	<b>23.817</b>	<b>18,25%</b>	<b>3,39%</b>	
<b>NAVARRA, COM. FORAL DE</b>	<b>41.767</b>	<b>7.676</b>	<b>18,38%</b>	<b>1,09%</b>	
Araba/Álava	25.595	4.078	15,93%	0,58%	16,64%
Bizkaia	87.334	13.505	15,46%	1,92%	55,09%
Gipuzkoa	42.840	6.931	16,18%	0,99%	28,27%
<b>PAIS VASCO</b>	<b>155.769</b>	<b>24.514</b>	<b>15,74%</b>	<b>3,49%</b>	<b>100,00%</b>
<b>RIOJA, LA</b>	<b>21.101</b>	<b>3.175</b>	<b>15,05%</b>	<b>0,45%</b>	
<b>CEUTA</b>	<b>13.262</b>	<b>3.855</b>	<b>29,07%</b>	<b>0,55%</b>	
<b>MELILLA</b>	<b>12.412</b>	<b>3.548</b>	<b>28,59%</b>	<b>0,50%</b>	
<b>TOTAL ESTATAL</b>	<b>4.067.955</b>	<b>703.144</b>	<b>17,28%</b>	<b>100,00%</b>	

Fuente: Elaboración propia a partir de datos del Servicio Público de Empleo Estatal, ESTADÍSTICA DE DEMANDANTES DE EMPLEO

## AGOSTO 2015

### Distribución del Paro Registrado según estudios terminados, sexo y grupos de edades jóvenes

Sexo y Estudios Terminados	TOTAL	TOTAL 16-29	TOTAL 16-24	Grupos de Edades		
				16-19	20-24	25-29
<b>AMBOS SEXOS</b>						
TOTAL	4.067.955	703.144	334.441	76.834	257.607	368.703
Sin Estudios	1,64%	1,31%	1,24%	1,56%	1,14%	1,38%
<i>ESTUDIOS PRIMARIOS</i>						
- Incompletos	10,15%	7,76%	8,06%	10,85%	7,23%	7,48%
- Completos	8,47%	6,85%	7,80%	10,41%	7,01%	5,99%
<i>ESTUDIOS SECUNDARIOS</i>						
- Programas FP	7,12%	10,01%	10,72%	5,48%	12,28%	9,37%
- Educación General	56,47%	55,44%	61,63%	71,32%	58,75%	49,83%
<i>EST. POSTSECUNDARIOS</i>						
- Técnico Prof. Superior	5,77%	6,77%	5,14%	0,36%	6,56%	8,26%
- Primer ciclo	3,95%	3,78%	0,84%	0,01%	1,09%	6,45%
- Segundo y tercer ciclo	6,34%	8,00%	4,56%	0,02%	5,91%	11,12%
- Otros	0,09%	0,07%	0,02%	0,00%	0,03%	0,11%
<b>VARONES</b>						
TOTAL	1.845.268	333.435	171.633	43.404	128.229	161.802
Sin Estudios	1,68%	1,21%	1,19%	1,53%	1,08%	1,24%
<i>ESTUDIOS PRIMARIOS</i>						
- Incompletos	11,34%	8,13%	8,38%	11,05%	7,48%	7,86%
- Completos	9,17%	7,34%	8,29%	10,72%	7,47%	6,33%
<i>ESTUDIOS SECUNDARIOS</i>						
- Programas FP	5,84%	9,83%	10,56%	5,34%	12,33%	9,05%
- Educación General	60,22%	60,40%	64,44%	71,11%	62,18%	56,12%
<i>EST. POSTSECUNDARIOS</i>						
- Técnico Prof. Superior	4,60%	5,86%	4,29%	0,24%	5,66%	7,53%
- Primer ciclo	2,46%	1,90%	0,37%	0,00%	0,50%	3,51%
- Segundo y tercer ciclo	4,64%	5,29%	2,46%	0,02%	3,29%	8,28%
- Otros	0,06%	0,05%	0,02%	0,00%	0,03%	0,09%
<b>MUJERES</b>						
TOTAL	2.222.687	369.709	162.808	33.430	129.378	206.901
Sin Estudios	1,61%	1,40%	1,29%	1,60%	1,20%	1,49%
<i>ESTUDIOS PRIMARIOS</i>						
- Incompletos	9,16%	7,42%	7,73%	10,58%	6,99%	7,19%
- Completos	7,89%	6,41%	7,28%	10,01%	6,57%	5,73%
<i>ESTUDIOS SECUNDARIOS</i>						
- Programas FP	8,18%	10,18%	10,88%	5,66%	12,23%	9,62%
- Educación General	53,36%	50,97%	58,68%	71,59%	55,34%	44,91%
<i>EST. POSTSECUNDARIOS</i>						
- Técnico Prof. Superior	6,74%	7,59%	6,03%	0,51%	7,45%	8,83%
- Primer ciclo	5,19%	5,48%	1,33%	0,01%	1,67%	8,75%
- Segundo y tercer ciclo	7,75%	10,45%	6,77%	0,02%	8,51%	13,35%
- Otros	0,10%	0,09%	0,03%	0,01%	0,03%	0,13%

## AGOSTO 2015

### Evolución del Paro Registrado según sexo y estudios terminados JÓVENES ENTRE 16 Y 29 AÑOS

Sexo y Estudios Terminados	Agosto 2015	Variación mensual Julio 2015			Variación anual Agosto 2014		
	Dato	Absoluta	Relativa	Dato	Absoluta	Relativa	Dato
<b>AMBOS SEXOS</b>							
TOTAL	703.144	+4.775	+0,68	698.369	-99.272	-12,37	802.416
Sin Estudios	9.224	-329	-3,44	9.553	-945	-9,29	10.169
<i>ESTUDIOS PRIMARIOS</i>							
- Incompletos	54.543	-1.088	-1,96	55.631	-4.703	-7,94	59.246
- Completos	48.175	-689	-1,41	48.864	-4.826	-9,11	53.001
<i>ESTUDIOS SECUNDARIOS</i>							
- Programas FP	70.399	-13	-0,02	70.412	-11.794	-14,35	82.193
- Educación General	389.851	-3.487	-0,89	393.338	-62.963	-13,90	452.814
<i>EST. POSTSECUNDARIOS</i>							
- Técnico Prof. Superior	47.614	+2.388	+5,28	45.226	-6.324	-11,72	53.938
- Primer ciclo	26.584	+2.340	+9,65	24.244	-8.525	-24,28	35.109
- Segundo y tercer ciclo	56.258	+5.673	+11,21	50.585	+876	+1,58	55.382
- Otros	496	-20	-3,88	516	-68	-12,06	564
<b>VARONES</b>							
TOTAL	333.435	-1.474	-0,44	334.909	-60.451	-15,35	393.886
Sin Estudios	4.049	-124	-2,97	4.173	-594	-12,79	4.643
<i>ESTUDIOS PRIMARIOS</i>							
- Incompletos	27.094	-520	-1,88	27.614	-3.350	-11,00	30.444
- Completos	24.467	-527	-2,11	24.994	-3.739	-13,26	28.206
<i>ESTUDIOS SECUNDARIOS</i>							
- Programas FP	32.771	-27	-0,08	32.798	-6.313	-16,15	39.084
- Educación General	201.396	-2.574	-1,26	203.970	-40.087	-16,60	241.483
<i>EST. POSTSECUNDARIOS</i>							
- Técnico Prof. Superior	19.536	+412	+2,15	19.124	-3.572	-15,46	23.108
- Primer ciclo	6.319	+359	+6,02	5.960	-2.748	-30,31	9.067
- Segundo y tercer ciclo	17.630	+1.523	+9,46	16.107	-51	-0,29	17.681
- Otros	173	+4	+2,37	169	+3	+1,76	170
<b>MUJERES</b>							
TOTAL	369.709	+6.249	+1,72	363.460	-38.821	-9,50	408.530
Sin Estudios	5.175	-205	-3,81	5.380	-351	-6,35	5.526
<i>ESTUDIOS PRIMARIOS</i>							
- Incompletos	27.449	-568	-2,03	28.017	-1.353	-4,70	28.802
- Completos	23.708	-162	-0,68	23.870	-1.087	-4,38	24.795
<i>ESTUDIOS SECUNDARIOS</i>							
- Programas FP	37.628	+14	+0,04	37.614	-5.481	-12,71	43.109
- Educación General	188.455	-913	-0,48	189.368	-22.876	-10,82	211.331
<i>EST. POSTSECUNDARIOS</i>							
- Técnico Prof. Superior	28.078	+1.976	+7,57	26.102	-2.752	-8,93	30.830
- Primer ciclo	20.265	+1.981	+10,83	18.284	-5.777	-22,18	26.042
- Segundo y tercer ciclo	38.628	+4.150	+12,04	34.478	+927	+2,46	37.701
- Otros	323	-24	-6,92	347	-71	-18,02	394

Fuente: Servicio Público de Empleo Estatal, ESTADÍSTICA DE DEMANDANTES DE EMPLEO

## AGOSTO 2015

### Distribución del Paro Registrado según duración de la demanda, sexo y grupos de edades jóvenes

Sexo y Duración de la demanda	TOTAL	TOTAL 16-29	TOTAL 16-24	Grupos de Edades		
				16-19	20-24	25-29
<b>AMBOS SEXOS</b>						
TOTAL	4.067.955	703.144	334.441	76.834	257.607	368.703
Menor o igual a 7 días	2,32%	4,23%	4,62%	4,50%	4,65%	3,88%
Entre 7 y 15 días	2,79%	4,55%	4,74%	4,50%	4,81%	4,39%
Entre 15 y 30 días	4,78%	7,53%	7,44%	6,78%	7,63%	7,62%
Entre 1 y 3 meses	16,97%	28,30%	31,09%	36,28%	29,54%	25,76%
Entre 3 y 6 meses	11,93%	16,84%	16,94%	17,92%	16,65%	16,74%
Entre 6 y 9 meses	8,88%	10,12%	9,96%	10,14%	9,90%	10,28%
Entre 9 y 12 meses	7,55%	8,00%	7,80%	8,00%	7,74%	8,17%
Entre 12 y 18 meses	8,63%	7,41%	7,03%	6,67%	7,13%	7,76%
Entre 18 y 24 meses	6,95%	4,43%	3,90%	3,03%	4,15%	4,91%
Más de 24 meses	29,18%	8,59%	6,50%	2,18%	7,78%	10,49%
<b>VARONES</b>						
TOTAL	1.845.268	333.435	171.633	43.404	128.229	161.802
Menor o igual a 7 días	2,72%	4,44%	4,57%	4,45%	4,62%	4,30%
Entre 7 y 15 días	3,37%	4,82%	4,77%	4,50%	4,86%	4,88%
Entre 15 y 30 días	5,58%	7,72%	7,37%	6,90%	7,52%	8,10%
Entre 1 y 3 meses	18,40%	29,15%	31,71%	36,76%	30,00%	26,44%
Entre 3 y 6 meses	12,78%	17,31%	17,36%	18,03%	17,13%	17,27%
Entre 6 y 9 meses	9,01%	9,97%	9,91%	9,93%	9,91%	10,03%
Entre 9 y 12 meses	7,32%	7,72%	7,64%	7,81%	7,59%	7,81%
Entre 12 y 18 meses	8,34%	6,98%	6,79%	6,56%	6,86%	7,18%
Entre 18 y 24 meses	6,60%	4,05%	3,73%	2,94%	4,00%	4,40%
Más de 24 meses	25,88%	7,82%	6,15%	2,11%	7,52%	9,59%
<b>MUJERES</b>						
TOTAL	2.222.687	369.709	162.808	33.430	129.378	206.901
Menor o igual a 7 días	1,99%	4,05%	4,67%	4,57%	4,69%	3,56%
Entre 7 y 15 días	2,31%	4,31%	4,71%	4,49%	4,77%	4,00%
Entre 15 y 30 días	4,12%	7,36%	7,51%	6,62%	7,74%	7,24%
Entre 1 y 3 meses	15,79%	27,52%	30,43%	35,65%	29,08%	25,23%
Entre 3 y 6 meses	11,22%	16,41%	16,50%	17,79%	16,17%	16,33%
Entre 6 y 9 meses	8,78%	10,26%	10,01%	10,41%	9,90%	10,46%
Entre 9 y 12 meses	7,75%	8,24%	7,97%	8,23%	7,90%	8,45%
Entre 12 y 18 meses	8,87%	7,80%	7,28%	6,81%	7,40%	8,21%
Entre 18 y 24 meses	7,25%	4,76%	4,07%	3,15%	4,31%	5,31%
Más de 24 meses	31,93%	9,29%	6,87%	2,28%	8,05%	11,20%

Fuente: Servicio Público de Empleo Estatal, ESTADÍSTICA DE DEMANDANTES DE EMPLEO

## AGOSTO 2015

### Evolución del Paro Registrado según sexo y duración de la demanda JÓVENES DE 16 A 29 AÑOS

Sexo y Duración de la demanda	Agosto 2015	Variación mensual Julio 2015			Variación anual Agosto 2014		
	Dato	Absoluta	Relativa	Dato	Absoluta	Relativa	Dato
<b>AMBOS SEXOS</b>							
TOTAL	703.144	+4.775	+0,68	698.369	-99.272	-12,37	802.416
Menor o igual a 7 días	29.773	+214	+0,72	29.559	-477	-1,58	30.250
Entre 7 y 15 días	32.024	-1.249	-3,75	33.273	+3.493	+12,24	28.531
Entre 15 y 30 días	52.946	-10.745	-16,87	63.691	-6.834	-11,43	59.780
Entre 1 y 3 meses	198.957	+14.483	+7,85	184.474	-40.484	-16,91	239.441
Entre 3 y 6 meses	118.382	+4.173	+3,65	114.209	-7.583	-6,02	125.965
Entre 6 y 9 meses	71.193	-1.984	-2,71	73.177	-9.333	-11,59	80.526
Entre 9 y 12 meses	56.217	+1.543	+2,82	54.674	-7.482	-11,75	63.699
Entre 12 y 18 meses	52.104	-884	-1,67	52.988	-7.416	-12,46	59.520
Entre 18 y 24 meses	31.123	-59	-0,19	31.182	-10.433	-25,11	41.556
Más de 24 meses	60.425	-717	-1,17	61.142	-12.723	-17,39	73.148
<b>VARONES</b>							
TOTAL	333.435	-1.474	-0,44	334.909	-60.451	-15,35	393.886
Menor o igual a 7 días	14.808	+170	+1,16	14.638	-747	-4,80	15.555
Entre 7 y 15 días	16.081	-490	-2,96	16.571	+1.301	+8,80	14.780
Entre 15 y 30 días	25.742	-5.009	-16,29	30.751	-3.987	-13,41	29.729
Entre 1 y 3 meses	97.212	+3.367	+3,59	93.845	-23.792	-19,66	121.004
Entre 3 y 6 meses	57.731	+2.218	+4,00	55.513	-5.383	-8,53	63.114
Entre 6 y 9 meses	33.252	-1.448	-4,17	34.700	-6.202	-15,72	39.454
Entre 9 y 12 meses	25.754	+817	+3,28	24.937	-4.759	-15,60	30.513
Entre 12 y 18 meses	23.265	-477	-2,01	23.742	-4.092	-14,96	27.357
Entre 18 y 24 meses	13.516	-109	-0,80	13.625	-5.418	-28,62	18.934
Más de 24 meses	26.074	-513	-1,93	26.587	-7.372	-22,04	33.446
<b>MUJERES</b>							
TOTAL	369.709	+6.249	+1,72	363.460	-38.821	-9,50	408.530
Menor o igual a 7 días	14.965	+44	+0,29	14.921	+270	+1,84	14.695
Entre 7 y 15 días	15.943	-759	-4,54	16.702	+2.192	+15,94	13.751
Entre 15 y 30 días	27.204	-5.736	-17,41	32.940	-2.847	-9,47	30.051
Entre 1 y 3 meses	101.745	+11.116	+12,27	90.629	-16.692	-14,09	118.437
Entre 3 y 6 meses	60.651	+1.955	+3,33	58.696	-2.200	-3,50	62.851
Entre 6 y 9 meses	37.941	-536	-1,39	38.477	-3.131	-7,62	41.072
Entre 9 y 12 meses	30.463	+726	+2,44	29.737	-2.723	-8,21	33.186
Entre 12 y 18 meses	28.839	-407	-1,39	29.246	-3.324	-10,33	32.163
Entre 18 y 24 meses	17.607	+50	+0,28	17.557	-5.015	-22,17	22.622
Más de 24 meses	34.351	-204	-0,59	34.555	-5.351	-13,48	39.702