



GOBIERNO DE ESPAÑA
MINISTERIO DE SANIDAD, SERVICIOS SOCIALES E IGUALDAD

SECRETARÍA DE ESTADO DE SERVICIOS SOCIALES E IGUALDAD
injuve

OBSERVATORIO DE LA JUVENTUD EN ESPAÑA

estadística-injuve



cifras jóvenes

NOVIEMBRE
2015

**AVANCE
PARO REGISTRADO**

JÓVENES 16-24 años

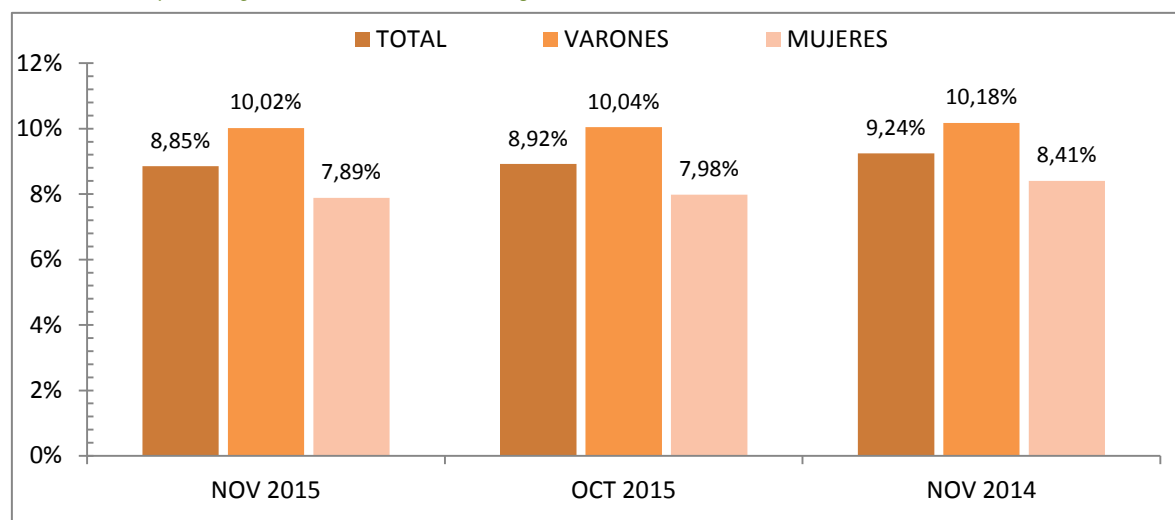
NOVIEMBRE 2015

EVOLUCIÓN DEL PARO REGISTRADO POR SEXO Y EDADES

	Noviembre 2015	Variación mensual Octubre 2015			Variación anual Noviembre 2014		
	Dato	Absoluta	Relativa	Dato	Absoluta	Relativa	Dato
MENORES DE 25 AÑOS							
Varones	187.602	-2.733	-1,44	190.335	-28.182	-13,06	215.784
Mujeres	179.545	-2.507	-1,38	182.052	-21.546	-10,71	201.091
Ambos sexos	367.147	-5.240	-1,41	372.387	-49.728	-11,93	416.875
RESTO DE EDADES							
Varones	1.684.898	-20.273	-1,19	1.705.171	-219.528	-11,53	1.904.426
Mujeres	2.097.253	-1.558	-0,07	2.098.811	-93.562	-4,27	2.190.815
Ambos sexos	3.782.151	-21.831	-0,57	3.803.982	-313.090	-7,65	4.095.241
TOTALES							
Varones	1.872.500	-23.006	-1,21	1.895.506	-247.710	-11,68	2.120.210
Mujeres	2.276.798	-4.065	-0,18	2.280.863	-115.108	-4,81	2.391.906
Ambos sexos	4.149.298	-27.071	-0,65	4.176.369	-362.818	-8,04	4.512.116

MENORES DE 25 AÑOS EN EL PARO REGISTRADO

Para cada caso porcentajes sobre el total de Paro Registrado



Fuente: Elaboración propia a partir de datos del Servicio Público de Empleo Estatal,

AVANCE DE DATOS ESTADÍSTICO: PARO REGISTRADO

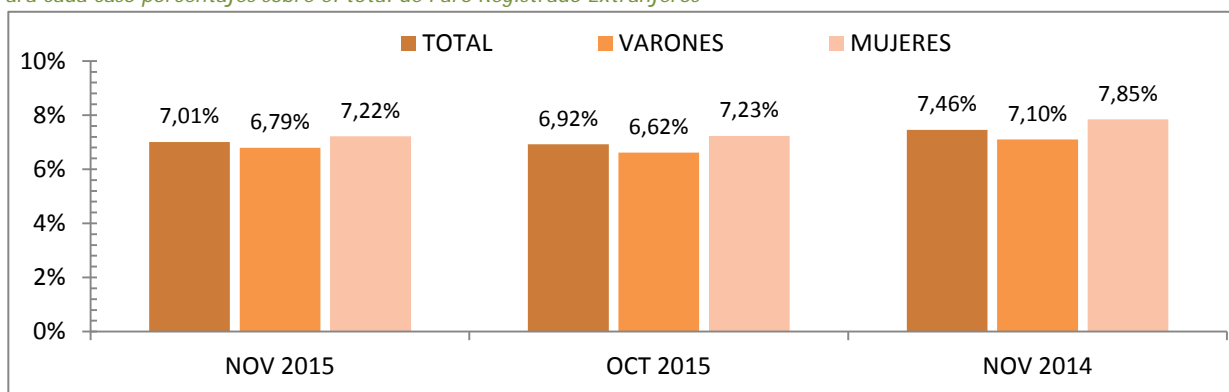
NOVIEMBRE 2015

EVOLUCIÓN DEL PARO REGISTRADO (EXTRANJEROS) POR SEXO Y EDADES

	Noviembre 2015	VARIACIONES						Noviembre 2015	
		Mensual Octubre 2015			Anual Noviembre 2014			Zona Origen	
		Dato	Absoluta	Relativa	Dato	Absoluta	Relativa	Dato	País Comunitario
MENORES DE 25 AÑOS									
Varones	16.651	409	2,52	16.242	-3.154	-15,93	19.805	5.295	11.356
Mujeres	17.925	478	2,74	17.447	-2.029	-10,17	19.954	6.067	11.858
Ambos sexos	34.576	887	2,63	33.689	-5.183	-13,04	39.759	11.362	23.214
RESTO DE EDADES									
Varones	228.606	-546	-0,24	229.152	-30.384	-11,73	258.990	76.020	152.586
Mujeres	230.369	6.580	2,94	223.789	-3.899	-1,66	234.268	87.113	143.256
Ambos sexos	458.975	6.034	1,33	452.941	-34.283	-6,95	493.258	163.133	295.842
TOTALES									
Varones	245.257	-137	-0,06	245.394	-33.538	-12,03	278.795	81.315	163.942
Mujeres	248.294	7.058	2,93	241.236	-5.928	-2,33	254.222	93.180	155.114
Ambos sexos	493.551	6.921	1,42	486.630	-39.466	-7,40	533.017	174.495	319.056

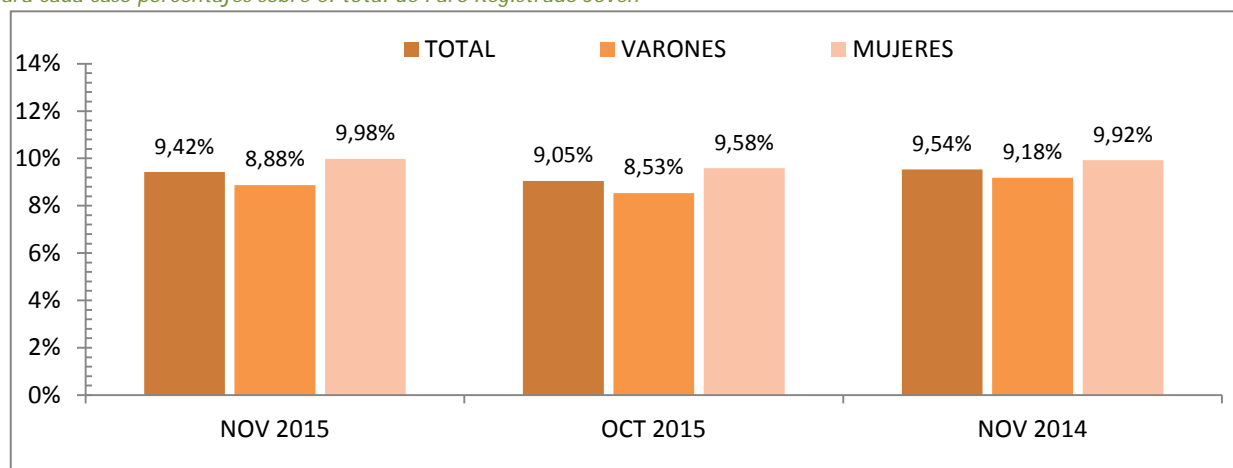
MENORES DE 25 AÑOS EXTRANJEROS EN EL PARO REGISTRADO EXTRANJEROS

Para cada caso porcentajes sobre el total de Paro Registrado Extranjeros



MENORES DE 25 AÑOS EXTRANJEROS EN EL PARO REGISTRADO JOVEN

Para cada caso porcentajes sobre el total de Paro Registrado Joven



NOVIEMBRE 2015

Paro registrado según Sexo y Edades por Provincias y Comunidades y Ciudades Autónomas

	TOTAL EDADES			MENORES DE 25 AÑOS			RESTO DE EDADES		
	TOTAL	Varones	Mujeres	TOTAL	Varones	Mujeres	TOTAL	Varones	Mujeres
Almería	71.494	33.604	37.890	7.351	3.701	3.650	64.143	29.903	34.240
Cádiz	187.423	83.488	103.935	20.325	10.344	9.981	167.098	73.144	93.954
Córdoba	87.327	38.485	48.842	12.057	5.645	6.412	75.270	32.840	42.430
Granada	100.385	47.751	52.634	12.031	5.992	6.039	88.354	41.759	46.595
Huelva	62.553	28.976	33.577	7.296	3.756	3.540	55.257	25.220	30.037
Jaén	59.039	23.127	35.912	8.924	3.804	5.120	50.115	19.323	30.792
Málaga	184.985	83.786	101.199	18.734	9.540	9.194	166.251	74.246	92.005
Sevilla	236.834	106.299	130.535	27.255	13.693	13.562	209.579	92.606	116.973
ANDALUCIA	990.040	445.516	544.524	113.973	56.475	57.498	876.067	389.041	487.026
Huesca	12.666	5.865	6.801	1.324	664	660	11.342	5.201	6.141
Teruel	8.619	3.976	4.643	949	481	468	7.670	3.495	4.175
Zaragoza	69.834	30.653	39.181	6.575	3.344	3.231	63.259	27.309	35.950
ARAGON	91.119	40.494	50.625	8.848	4.489	4.359	82.271	36.005	46.266
ASTURIAS, PRINCIPADO DE	91.974	42.549	49.425	6.820	3.517	3.303	85.154	39.032	46.122
BALEARS, ILLES	77.187	36.401	40.786	9.742	5.048	4.694	67.445	31.353	36.092
Las Palmas	131.298	60.551	70.747	8.081	4.080	4.001	123.217	56.471	66.746
Santa Cruz de Tenerife	117.341	55.690	61.651	6.610	3.347	3.263	110.731	52.343	58.388
CANARIAS	248.639	116.241	132.398	14.691	7.427	7.264	233.948	108.814	125.134
CANTABRIA	49.249	24.230	25.019	3.843	2.116	1.727	45.406	22.114	23.292
Albacete	43.633	17.579	26.054	4.417	2.242	2.175	39.216	15.337	23.879
Ciudad Real	60.990	25.443	35.547	7.741	3.860	3.881	53.249	21.583	31.666
Cuenca	17.380	7.661	9.719	1.750	877	873	15.630	6.784	8.846
Guadalajara	19.007	8.057	10.950	1.522	762	760	17.485	7.295	10.190
Toledo	80.325	34.138	46.187	8.377	4.320	4.057	71.948	29.818	42.130
CASTILLA-LA MANCHA	221.335	92.878	128.457	23.807	12.061	11.746	197.528	80.817	116.711
Ávila	15.898	7.422	8.476	1.732	899	833	14.166	6.523	7.643
Burgos	27.104	12.000	15.104	2.444	1.266	1.178	24.660	10.734	13.926
León	40.836	19.075	21.761	3.865	2.058	1.807	36.971	17.017	19.954
Palencia	12.531	5.493	7.038	1.386	719	667	11.145	4.774	6.371
Salamanca	31.366	13.445	17.921	3.212	1.594	1.618	28.154	11.851	16.303
Segovia	10.196	4.710	5.486	1.038	542	496	9.158	4.168	4.990
Soria	5.304	2.373	2.931	631	341	290	4.673	2.032	2.641
Valladolid	42.282	18.403	23.879	4.114	2.082	2.032	38.168	16.321	21.847
Zamora	16.519	7.707	8.812	1.613	846	767	14.906	6.861	8.045
CASTILLA Y LEON	202.036	90.628	111.408	20.035	10.347	9.688	182.001	80.281	101.720
Barcelona	382.969	177.510	205.459	23.520	12.723	10.797	359.449	164.787	194.662
Girona	50.228	24.577	25.651	3.749	2.053	1.696	46.479	22.524	23.955
Lleida	26.437	12.682	13.755	1.781	880	901	24.656	11.802	12.854
Tarragona	62.026	29.213	32.813	4.724	2.399	2.325	57.302	26.814	30.488
CATALUÑA	521.660	243.982	277.678	33.774	18.055	15.719	487.886	225.927	261.959
Alicante-Alacant	186.294	82.397	103.897	12.738	6.724	6.014	173.556	75.673	97.883
Castellón-Castelló	50.099	22.596	27.503	4.101	2.106	1.995	45.998	20.490	25.508
Valencia-València	230.642	101.031	129.611	17.077	8.948	8.129	213.565	92.083	121.482
COMUNITAT VALENCIANA	467.035	206.024	261.011	33.916	17.778	16.138	433.119	188.246	244.873
Badajoz	85.217	34.791	50.426	10.595	5.266	5.329	74.622	29.525	45.097
Cáceres	46.080	20.989	25.091	5.358	2.799	2.559	40.722	18.190	22.532
EXTREMADURA	131.297	55.780	75.517	15.953	8.065	7.888	115.344	47.715	67.629

NOVIEMBRE 2015

Paro registrado según Sexo y Edades por Provincias y Comunidades y Ciudades Autónomas

	TOTAL EDADES			MENORES DE 25 AÑOS			RESTO DE EDADES		
	TOTAL	Varones	Mujeres	TOTAL	Varones	Mujeres	TOTAL	Varones	Mujeres
A Coruña	88.189	40.226	47.963	4.306	2.158	2.148	83.883	38.068	45.815
Lugo	22.391	10.843	11.548	1.251	670	581	21.140	10.173	10.967
Ourense	25.082	11.433	13.649	1.454	749	705	23.628	10.684	12.944
Pontevedra	89.496	40.207	49.289	4.617	2.421	2.196	84.879	37.786	47.093
GALICIA	225.158	102.709	122.449	11.628	5.998	5.630	213.530	96.711	116.819
MADRID, COMUNIDAD DE	461.636	209.492	252.144	37.719	19.967	17.752	423.917	189.525	234.392
MURCIA, REGION DE	130.333	56.177	74.156	13.579	6.731	6.848	116.754	49.446	67.308
NAVARRA, COM. FORAL DE	41.946	18.672	23.274	3.979	2.050	1.929	37.967	16.622	21.345
Araba/Álava	24.706	11.307	13.399	1.474	715	759	23.232	10.592	12.640
Bizkaia	85.409	40.245	45.164	4.885	2.458	2.427	80.524	37.787	42.737
Gipuzkoa	41.750	18.609	23.141	2.686	1.340	1.346	39.064	17.269	21.795
PAIS VASCO	151.865	70.161	81.704	9.045	4.513	4.532	142.820	65.648	77.172
RIOJA, LA	21.691	9.858	11.833	1.334	729	605	20.357	9.129	11.228
CEUTA	12.768	5.519	7.249	2.177	1.116	1.061	10.591	4.403	6.188
MELILLA	12.330	5.189	7.141	2.284	1.120	1.164	10.046	4.069	5.977
TOTAL ESTATAL	4.149.298	1.872.500	2.276.798	367.147	187.602	179.545	3.782.151	1.684.898	2.097.253

Fuente: Servicio Público de Empleo Estatal, AVANCE DE DATOS ESTADÍSTICO: PARO REGISTRADO

NOVIEMBRE 2015

Evolución Paro Registrado por Comunidades Autónomas y Provincias MENORES DE 25 AÑOS

Comunidades Autónomas y Provincias	Noviembre 2015	Variación mensual Octubre 2015			Variación anual Noviembre 2014		
	Dato	Absoluta	Relativa	Dato	Absoluta	Relativa	Dato
Almería	7.351	-504	-6,42	7.855	-501	-6,38	7.852
Cádiz	20.325	-16	-0,08	20.341	-1.390	-6,40	21.715
Córdoba	12.057	-881	-6,81	12.938	-501	-3,99	12.558
Granada	12.031	-420	-3,37	12.451	-307	-2,49	12.338
Huelva	7.296	96	1,33	7.200	-364	-4,75	7.660
Jaén	8.924	-1.365	-13,27	10.289	-65	-0,72	8.989
Málaga	18.734	195	1,05	18.539	-946	-4,81	19.680
Sevilla	27.255	-705	-2,52	27.960	-1.418	-4,95	28.673
ANDALUCIA	113.973	-3.600	-3,06	117.573	-5.492	-4,60	119.465
Huesca	1.324	-53	-3,85	1.377	-228	-14,69	1.552
Teruel	949	18	1,93	931	-180	-15,94	1.129
Zaragoza	6.575	-118	-1,76	6.693	-1.331	-16,84	7.906
ARAGON	8.848	-153	-1,70	9.001	-1.739	-16,43	10.587
ASTURIAS, PRINCIPADO DE	6.820	-47	-0,68	6.867	-1.098	-13,87	7.918
BALEARS, ILLES	9.742	1.889	24,05	7.853	-210	-2,11	9.952
Las Palmas	8.081	563	7,49	7.518	-2.739	-25,31	10.820
Santa Cruz de Tenerife	6.610	491	8,02	6.119	-1.923	-22,54	8.533
CANARIAS	14.691	1.054	7,73	13.637	-4.662	-24,09	19.353
CANTABRIA	3.843	12	0,31	3.831	-556	-12,64	4.399
Albacete	4.417	3	0,07	4.414	-931	-17,41	5.348
Ciudad Real	7.741	-161	-2,04	7.902	-1.188	-13,30	8.929
Cuenca	1.750	36	2,10	1.714	-332	-15,95	2.082
Guadalajara	1.522	-19	-1,23	1.541	-155	-9,24	1.677
Toledo	8.377	-52	-0,62	8.429	-718	-7,89	9.095
CASTILLA-LA MANCHA	23.807	-193	-0,80	24.000	-3.324	-12,25	27.131
Ávila	1.732	19	1,11	1.713	-227	-11,59	1.959
Burgos	2.444	-36	-1,45	2.480	-374	-13,27	2.818
León	3.865	-3	-0,08	3.868	-393	-9,23	4.258
Palencia	1.386	-23	-1,63	1.409	-283	-16,96	1.669
Salamanca	3.212	-61	-1,86	3.273	-385	-10,70	3.597
Segovia	1.038	-26	-2,44	1.064	-203	-16,36	1.241
Soria	631	4	0,64	627	-87	-12,12	718
Valladolid	4.114	-132	-3,11	4.246	-598	-12,69	4.712
Zamora	1.613	27	1,70	1.586	-162	-9,13	1.775
CASTILLA Y LEON	20.035	-231	-1,14	20.266	-2.712	-11,92	22.747

NOVIEMBRE 2015

Evolución Paro Registrado por Comunidades Autónomas y Provincias MENORES DE 25 AÑOS

Comunidades Autónomas y Provincias	Noviembre 2015	Variación mensual Octubre 2015			Variación anual Noviembre 2014		
	Dato	Absoluta	Relativa	Dato	Absoluta	Relativa	Dato
Barcelona	23.520	-1.428	-5,72	24.948	-3.416	-12,68	26.936
Girona	3.749	61	1,65	3.688	-454	-10,80	4.203
Lleida	1.781	-75	-4,04	1.856	-188	-9,55	1.969
Tarragona	4.724	-175	-3,57	4.899	-478	-9,19	5.202
CATALUÑA	33.774	-1.617	-4,57	35.391	-4.536	-11,84	38.310
Alicante-Alacant	12.738	299	2,40	12.439	-3.614	-22,10	16.352
Castellón-Castelló	4.101	-363	-8,13	4.464	-1.098	-21,12	5.199
Valencia-València	17.077	-628	-3,55	17.705	-5.057	-22,85	22.134
COMUNITAT VALENCIANA	33.916	-692	-2,00	34.608	-9.769	-22,36	43.685
Badajoz	10.595	-555	-4,98	11.150	-1.014	-8,73	11.609
Cáceres	5.358	-309	-5,45	5.667	-692	-11,44	6.050
EXTREMADURA	15.953	-864	-5,14	16.817	-1.706	-9,66	17.659
A Coruña	4.306	202	4,92	4.104	-821	-16,01	5.127
Lugo	1.251	54	4,51	1.197	-364	-22,54	1.615
Ourense	1.454	40	2,83	1.414	-220	-13,14	1.674
Pontevedra	4.617	47	1,03	4.570	-1.082	-18,99	5.699
GALICIA	11.628	343	3,04	11.285	-2.487	-17,62	14.115
MADRID, COMUNIDAD DE	37.719	-1.033	-2,67	38.752	-5.131	-11,97	42.850
MURCIA, REGION DE	13.579	63	0,47	13.516	-1.716	-11,22	15.295
NAVARRA, COM. FORAL DE	3.979	-61	-1,51	4.040	-668	-14,37	4.647
Araba/Álava	1.474	-43	-2,83	1.517	-503	-25,44	1.977
Bizkaia	4.885	-45	-0,91	4.930	-1.644	-25,18	6.529
Gipuzkoa	2.686	25	0,94	2.661	-848	-24,00	3.534
PAIS VASCO	9.045	-63	-0,69	9.108	-2.995	-24,88	12.040
RIOJA, LA	1.334	50	3,89	1.284	-637	-32,32	1.971
CEUTA	2.177	-45	-2,03	2.222	-46	-2,07	2.223
MELILLA	2.284	-52	-2,23	2.336	-244	-9,65	2.528
TOTAL ESTATAL	367.147	-5.240	-1,41	372.387	-49.728	-11,93	416.875

Fuente: Elaboración propia a partir de datos del Servicio Público de Empleo Estatal,

AVANCE DE DATOS ESTADÍSTICO: PARO REGISTRADO

NOVIEMBRE 2015

Evolución Paro Registrado por Comunidades Autónomas y Provincias

TOTAL 16 y MÁS AÑOS

Comunidades Autónomas y Provincias	Noviembre 2015	Variación mensual Octubre 2015			Variación anual Noviembre 2014		
	Dato	Absoluta	Relativa	Dato	Absoluta	Relativa	Dato
Almería	71.494	-3.864	-5,13	75.358	-4.629	-6,08	76.123
Cádiz	187.423	123	0,07	187.300	-5.704	-2,95	193.127
Córdoba	87.327	-4.493	-4,89	91.820	-5.003	-5,42	92.330
Granada	100.385	-2.630	-2,55	103.015	-3.595	-3,46	103.980
Huelva	62.553	1.256	2,05	61.297	-1.616	-2,52	64.169
Jaén	59.039	-7.682	-11,51	66.721	-2.946	-4,75	61.985
Málaga	184.985	2.029	1,11	182.956	-10.687	-5,46	195.672
Sevilla	236.834	-2.639	-1,10	239.473	-10.364	-4,19	247.198
ANDALUCIA	990.040	-17.900	-1,78	1.007.940	-44.544	-4,31	1.034.584
Huesca	12.666	-206	-1,60	12.872	-1.893	-13,00	14.559
Teruel	8.619	221	2,63	8.398	-1.262	-12,77	9.881
Zaragoza	69.834	-713	-1,01	70.547	-9.391	-11,85	79.225
ARAGON	91.119	-698	-0,76	91.817	-12.546	-12,10	103.665
ASTURIAS, PRINCIPADO DE	91.974	243	0,26	91.731	-6.082	-6,20	98.056
BALEARS, ILLES	77.187	9.843	14,62	67.344	-7.124	-8,45	84.311
Las Palmas	131.298	124	0,09	131.174	-9.478	-6,73	140.776
Santa Cruz de Tenerife	117.341	1.353	1,17	115.988	-7.268	-5,83	124.609
CANARIAS	248.639	1.477	0,60	247.162	-16.746	-6,31	265.385
CANTABRIA	49.249	503	1,03	48.746	-1.677	-3,29	50.926
Albacete	43.633	-428	-0,97	44.061	-4.341	-9,05	47.974
Ciudad Real	60.990	-1.228	-1,97	62.218	-4.015	-6,18	65.005
Cuenca	17.380	-27	-0,16	17.407	-1.475	-7,82	18.855
Guadalajara	19.007	-140	-0,73	19.147	-2.352	-11,01	21.359
Toledo	80.325	-1	0,00	80.326	-4.852	-5,70	85.177
CASTILLA-LA MANCHA	221.335	-1.824	-0,82	223.159	-17.035	-7,15	238.370
Ávila	15.898	250	1,60	15.648	-1.135	-6,66	17.033
Burgos	27.104	10	0,04	27.094	-3.081	-10,21	30.185
León	40.836	490	1,21	40.346	-3.088	-7,03	43.924
Palencia	12.531	-36	-0,29	12.567	-1.559	-11,06	14.090
Salamanca	31.366	-147	-0,47	31.513	-2.568	-7,57	33.934
Segovia	10.196	130	1,29	10.066	-1.372	-11,86	11.568
Soria	5.304	71	1,36	5.233	-687	-11,47	5.991
Valladolid	42.282	-593	-1,38	42.875	-4.985	-10,55	47.267
Zamora	16.519	34	0,21	16.485	-1.066	-6,06	17.585
CASTILLA Y LEON	202.036	209	0,10	201.827	-19.541	-8,82	221.577

NOVIEMBRE 2015

Evolución Paro Registrado por Comunidades Autónomas y Provincias

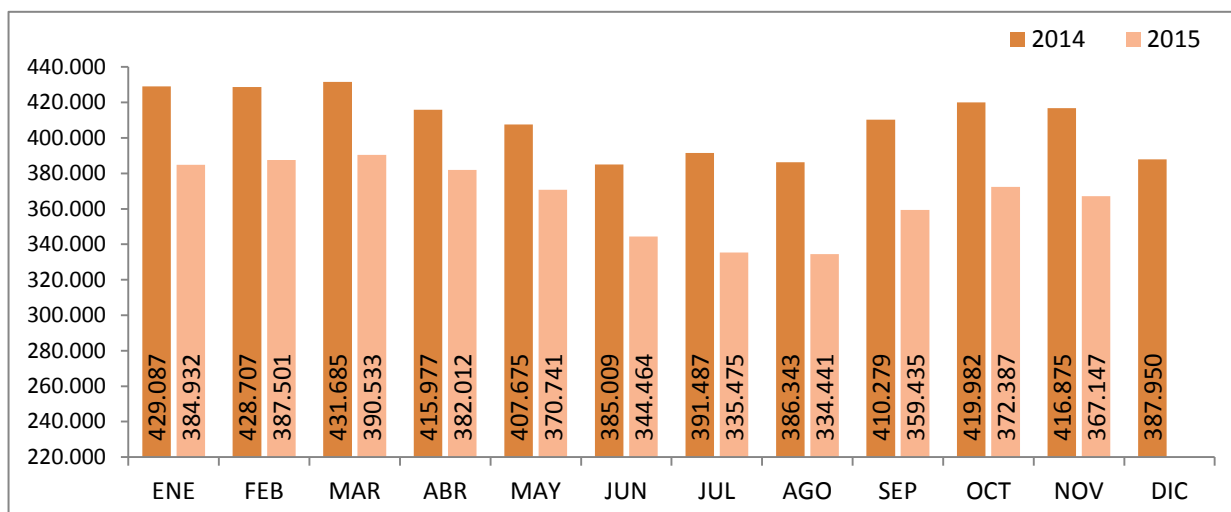
TOTAL 16 y MÁS AÑOS

Comunidades Autónomas y Provincias	Noviembre 2015	Variación mensual Octubre 2015			Variación anual Noviembre 2014		
	Dato	Absoluta	Relativa	Dato	Absoluta	Relativa	Dato
Barcelona	382.969	-3.680	-0,95	386.649	-45.665	-10,65	428.634
Girona	50.228	1.560	3,21	48.668	-5.325	-9,59	55.553
Lleida	26.437	-285	-1,07	26.722	-2.701	-9,27	29.138
Tarragona	62.026	537	0,87	61.489	-6.301	-9,22	68.327
CATALUÑA	521.660	-1.868	-0,36	523.528	-59.992	-10,31	581.652
Alicante-Alacant	186.294	-501	-0,27	186.795	-19.113	-9,30	205.407
Castellón-Castelló	50.099	-2.524	-4,80	52.623	-6.937	-12,16	57.036
Valencia-València	230.642	-6.782	-2,86	237.424	-29.018	-11,18	259.660
COMUNITAT VALENCIANA	467.035	-9.807	-2,06	476.842	-55.068	-10,55	522.103
Badajoz	85.217	-987	-1,14	86.204	-5.711	-6,28	90.928
Cáceres	46.080	-273	-0,59	46.353	-3.432	-6,93	49.512
EXTREMADURA	131.297	-1.260	-0,95	132.557	-9.143	-6,51	140.440
A Coruña	88.189	1.674	1,93	86.515	-9.329	-9,57	97.518
Lugo	22.391	784	3,63	21.607	-2.291	-9,28	24.682
Ourense	25.082	849	3,50	24.233	-2.169	-7,96	27.251
Pontevedra	89.496	-241	-0,27	89.737	-9.685	-9,76	99.181
GALICIA	225.158	3.066	1,38	222.092	-23.474	-9,44	248.632
MADRID, COMUNIDAD DE	461.636	-4.678	-1,00	466.314	-50.541	-9,87	512.177
MURCIA, REGION DE	130.333	-1.191	-0,91	131.524	-12.318	-8,64	142.651
NAVARRA, COM. FORAL DE	41.946	-50	-0,12	41.996	-5.560	-11,70	47.506
Araba/Álava	24.706	-480	-1,91	25.186	-2.339	-8,65	27.045
Bizkaia	85.409	-1.526	-1,76	86.935	-9.335	-9,85	94.744
Gipuzkoa	41.750	-728	-1,71	42.478	-5.190	-11,06	46.940
PAIS VASCO	151.865	-2.734	-1,77	154.599	-16.864	-9,99	168.729
RIOJA, LA	21.691	287	1,34	21.404	-3.429	-13,65	25.120
CEUTA	12.768	-85	-0,66	12.853	-137	-1,06	12.905
MELILLA	12.330	-604	-4,67	12.934	-997	-7,48	13.327
TOTAL ESTATAL	4.149.298	-27.071	-0,65	4.176.369	-362.818	-8,04	4.512.116

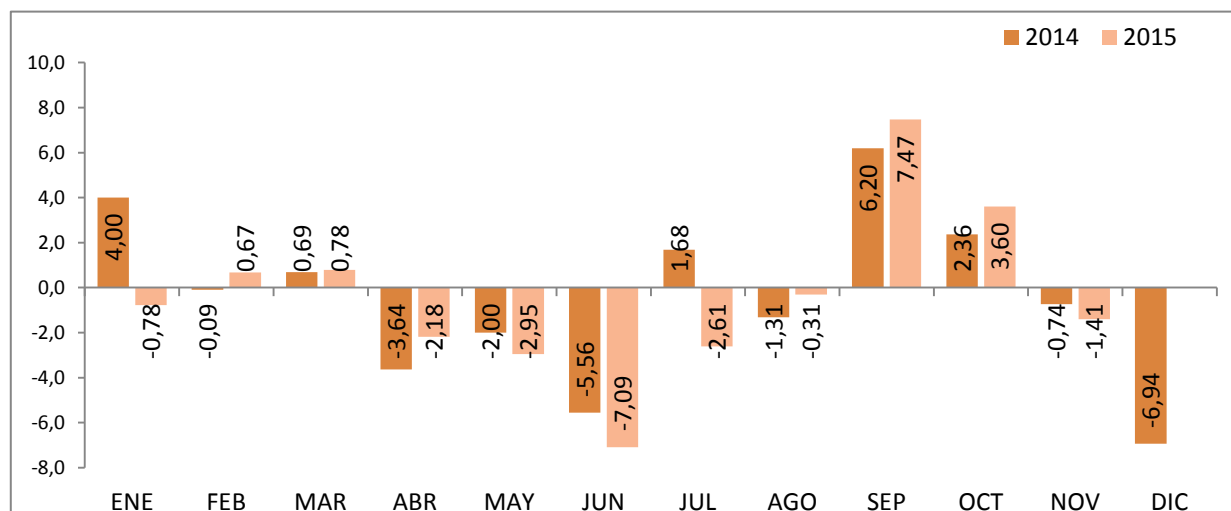
Fuente: Servicio Público de Empleo Estatal, AVANCE DE DATOS ESTADÍSTICO: PARO REGISTRADO

MENORES DE 25 AÑOS

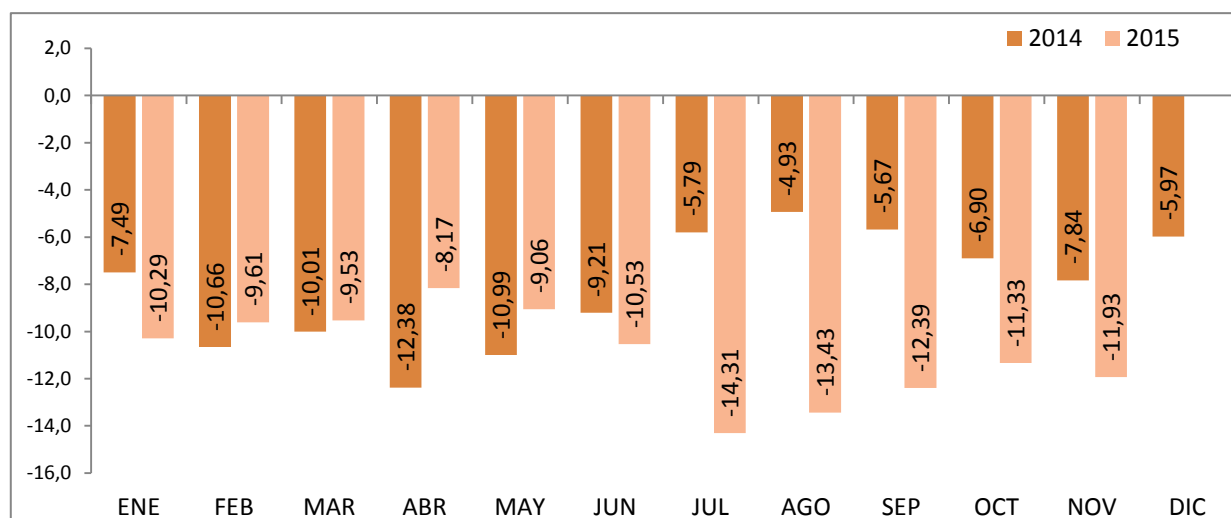
EVOLUCIÓN MENSUAL DEL PARO REGISTRADO



EVOLUCIÓN VARIACIÓN MENSUAL DEL PARO REGISTRADO



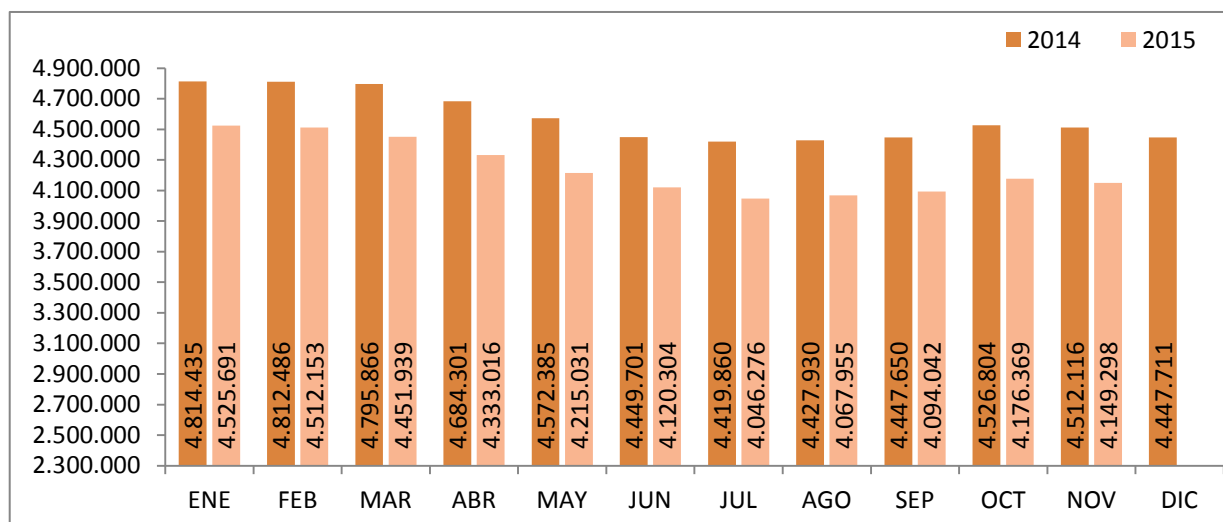
EVOLUCIÓN VARIACIÓN ANUAL DEL PARO REGISTRADO



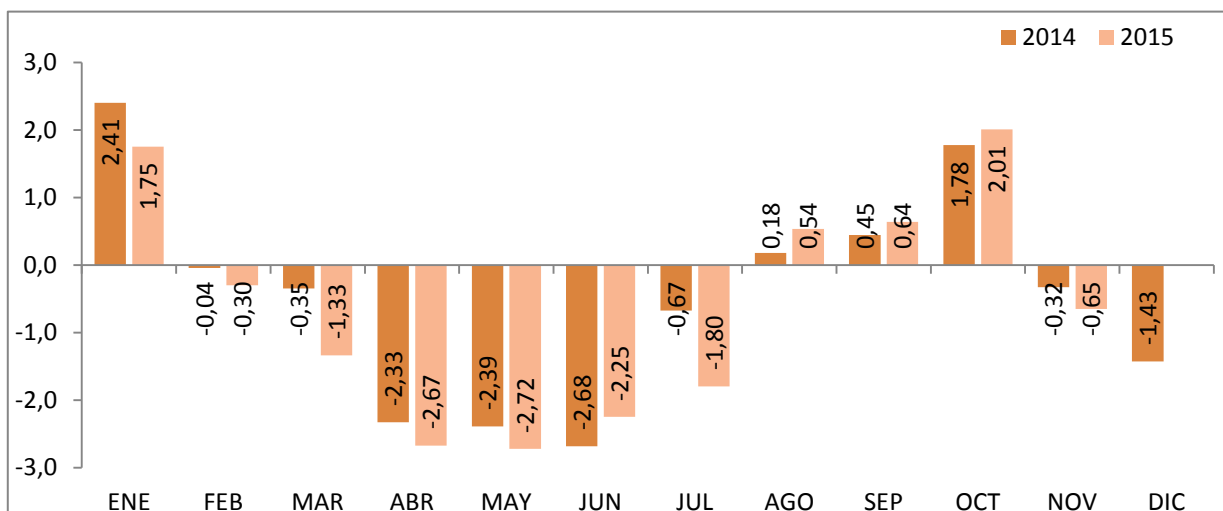
Fuente: Elaboración propia a partir de datos del Servicio Público de Empleo Estatal,
AVANCE DE DATOS ESTADÍSTICO: PARO REGISTRADO

TOTAL 16 Y MÁS AÑOS

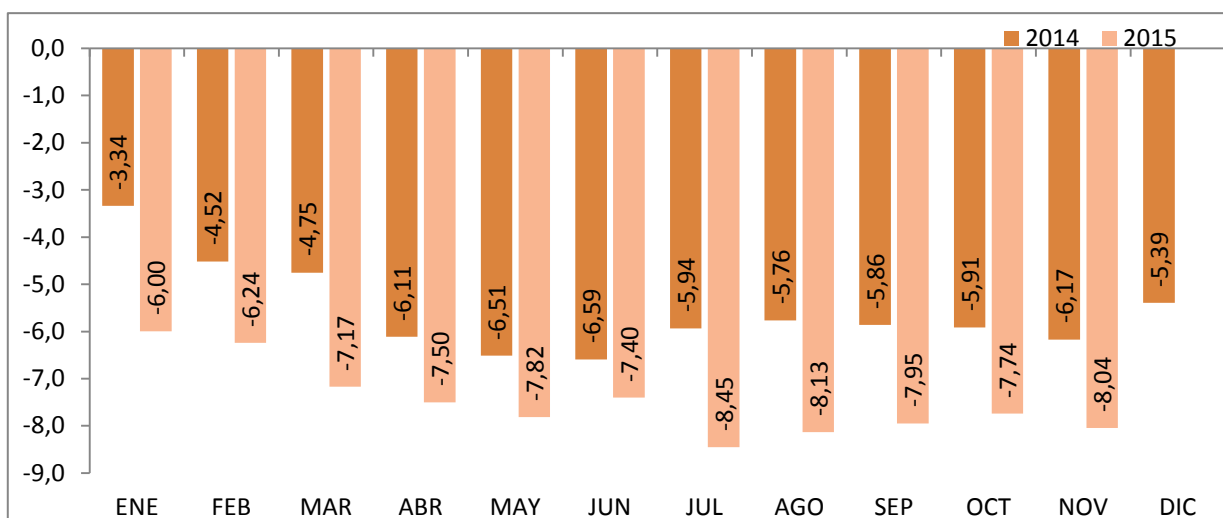
EVOLUCIÓN MENSUAL DEL PARO REGISTRADO



EVOLUCIÓN VARIACIÓN MENSUAL DEL PARO REGISTRADO



EVOLUCIÓN VARIACIÓN ANUAL DEL PARO REGISTRADO



Fuente: Elaboración propia a partir de datos del Servicio Público de Empleo Estatal,
AVANCE DE DATOS ESTADÍSTICO: PARO REGISTRADO

Evolución del paro registrado según sexo y edad

	TOTAL EDADES			MENORES DE 25 AÑOS			RESTO DE EDADES		
	TOTAL	Varones	Mujeres	TOTAL	Varones	Mujeres	TOTAL	Varones	Mujeres
ENERO 2011	4.231.003	2.105.239	2.125.764	447.866	247.331	200.535	3.783.137	1.857.908	1.925.229
FEBRERO 2011	4.299.263	2.134.612	2.164.651	470.421	258.868	211.553	3.828.842	1.875.744	1.953.098
MARZO 2011	4.333.669	2.150.248	2.183.421	483.251	265.810	217.441	3.850.418	1.884.438	1.965.980
ABRIL 2011	4.269.360	2.120.471	2.148.889	467.833	257.128	210.705	3.801.527	1.863.343	1.938.184
MAYO 2011	4.189.659	2.064.581	2.125.078	450.937	246.255	204.682	3.738.722	1.818.326	1.920.396
JUNIO 2011	4.121.801	2.023.077	2.098.724	426.628	234.351	192.277	3.695.173	1.788.726	1.906.447
JULIO 2011	4.079.742	2.002.522	2.077.220	418.898	228.374	190.524	3.660.844	1.774.148	1.886.696
AGOSTO 2011	4.130.927	2.029.601	2.101.326	417.510	225.021	192.489	3.713.417	1.804.580	1.908.837
SEPTIEMBRE 2011	4.226.744	2.071.510	2.155.234	456.546	243.520	213.026	3.770.198	1.827.990	1.942.208
OCTUBRE 2011	4.360.926	2.147.953	2.212.973	476.748	255.154	221.594	3.884.178	1.892.799	1.991.379
NOVIEMBRE 2011	4.420.462	2.179.563	2.240.899	486.203	260.972	225.231	3.934.259	1.918.591	2.015.668
DICIEMBRE 2011	4.422.359	2.209.738	2.212.621	460.561	248.928	211.633	3.961.798	1.960.810	2.000.988
ENERO 2012	4.599.829	2.288.393	2.311.436	476.957	256.919	220.038	4.122.872	2.031.474	2.091.398
FEBRERO 2012	4.712.098	2.353.264	2.358.834	501.842	270.469	231.373	4.210.256	2.082.795	2.127.461
MARZO 2012	4.750.867	2.371.782	2.379.085	508.879	273.898	234.981	4.241.988	2.097.884	2.144.104
ABRIL 2012	4.744.235	2.364.767	2.379.468	500.758	268.901	231.857	4.243.477	2.095.866	2.147.611
MAYO 2012	4.714.122	2.337.116	2.377.006	490.329	261.654	228.675	4.223.793	2.075.462	2.148.331
JUNIO 2012	4.615.269	2.284.271	2.330.998	452.991	245.037	207.954	4.162.278	2.039.234	2.123.044
JULIO 2012	4.587.455	2.268.949	2.318.506	440.380	236.496	203.884	4.147.075	2.032.453	2.114.622
AGOSTO 2012	4.625.634	2.291.543	2.334.091	436.320	231.606	204.714	4.189.314	2.059.937	2.129.377
SEPTIEMBRE 2012	4.705.279	2.323.688	2.381.591	466.783	245.924	220.859	4.238.496	2.077.764	2.160.732
OCTUBRE 2012	4.833.521	2.392.696	2.440.825	487.387	256.959	230.428	4.346.134	2.135.737	2.210.397
NOVIEMBRE 2012	4.907.817	2.416.228	2.491.589	486.373	256.210	230.163	4.421.444	2.160.018	2.261.426
DICIEMBRE 2012	4.848.723	2.407.907	2.440.816	456.635	241.810	214.825	4.392.088	2.166.097	2.225.991
ENERO 2013	4.980.778	2.472.830	2.507.948	463.840	245.850	217.990	4.516.938	2.226.980	2.289.958
FEBRERO 2013	5.040.222	2.503.626	2.536.596	479.866	254.399	225.467	4.560.356	2.249.227	2.311.129
MARZO 2013	5.035.243	2.506.091	2.529.152	479.712	254.991	224.721	4.555.531	2.251.100	2.304.431
ABRIL 2013	4.989.193	2.466.643	2.522.550	474.747	250.821	223.926	4.514.446	2.215.822	2.298.624
MAYO 2013	4.890.928	2.405.493	2.485.435	458.012	241.238	216.774	4.432.916	2.164.255	2.268.661
JUNIO 2013	4.763.680	2.332.609	2.431.071	424.051	226.400	197.651	4.339.629	2.106.209	2.233.420
JULIO 2013	4.698.814	2.287.664	2.411.150	415.562	219.774	195.788	4.283.252	2.067.890	2.215.362
AGOSTO 2013	4.698.783	2.288.893	2.409.890	406.363	212.439	193.924	4.292.420	2.076.454	2.215.966
SEPTIEMBRE 2013	4.724.355	2.287.603	2.436.752	434.953	225.401	209.552	4.289.402	2.062.202	2.227.200
OCTUBRE 2013	4.811.383	2.332.743	2.478.640	451.096	234.569	216.527	4.360.287	2.098.174	2.262.113
NOVIEMBRE 2013	4.808.908	2.329.208	2.479.700	452.326	236.546	215.780	4.356.582	2.092.662	2.263.920
DICIEMBRE 2013	4.701.338	2.294.712	2.406.626	412.584	216.484	196.100	4.288.754	2.078.228	2.210.526
ENERO 2014	4.814.435	2.337.410	2.477.025	429.087	224.264	204.823	4.385.348	2.113.146	2.272.202
FEBRERO 2014	4.812.486	2.334.622	2.477.864	428.707	225.293	203.414	4.383.779	2.109.329	2.274.450
MARZO 2014	4.795.866	2.320.687	2.475.179	431.685	227.071	204.614	4.364.181	2.093.616	2.270.565
ABRIL 2014	4.684.301	2.262.612	2.421.689	415.977	218.511	197.466	4.268.324	2.044.101	2.224.223
MAYO 2014	4.572.385	2.188.342	2.384.043	407.675	212.940	194.735	4.164.710	1.975.402	2.189.308
JUNIO 2014	4.449.701	2.117.045	2.332.656	385.009	203.141	181.868	4.064.692	1.913.904	2.150.788
JULIO 2014	4.419.860	2.094.322	2.325.538	391.487	206.068	185.419	4.028.373	1.888.254	2.140.119
AGOSTO 2014	4.427.930	2.099.835	2.328.095	386.343	201.461	184.882	4.041.587	1.898.374	2.143.213
SEPTIEMBRE 2014	4.447.650	2.095.768	2.351.882	410.279	211.900	198.379	4.037.371	1.883.868	2.153.503
OCTUBRE 2014	4.526.804	2.136.227	2.390.577	419.982	217.065	202.917	4.106.822	1.919.162	2.187.660
NOVIEMBRE 2014	4.512.116	2.120.210	2.391.906	416.875	215.784	201.091	4.095.241	1.904.426	2.190.815
DICIEMBRE 2014	4.447.711	2.112.508	2.335.203	387.950	202.159	185.791	4.059.761	1.910.349	2.149.412

Evolución del paro registrado según sexo y edad

	TOTAL EDADES			MENORES DE 25 AÑOS			RESTO DE EDADES		
	TOTAL	Varones	Mujeres	TOTAL	Varones	Mujeres	TOTAL	Varones	Mujeres
ENERO 2015	4.525.691	2.137.837	2.387.854	384.932	201.407	183.525	4.140.759	1.936.430	2.204.329
FEBRERO 2015	4.512.153	2.117.980	2.394.173	387.501	202.455	185.046	4.124.652	1.915.525	2.209.127
MARZO 2015	4.451.939	2.080.784	2.371.155	390.533	204.543	185.990	4.061.406	1.876.241	2.185.165
ABRIL 2015	4.333.016	2.004.404	2.328.612	382.012	198.512	183.500	3.951.004	1.805.892	2.145.112
MAYO 2015	4.215.031	1.931.160	2.283.871	370.741	192.103	178.638	3.844.290	1.739.057	2.105.233
JUNIO 2015	4.120.304	1.877.698	2.242.606	344.464	180.155	164.309	3.775.840	1.697.543	2.078.297
JULIO 2015	4.046.276	1.834.143	2.212.133	335.475	174.117	161.358	3.710.801	1.660.026	2.050.775
AGOSTO 2015	4.067.955	1.845.268	2.222.687	334.441	171.633	162.808	3.733.514	1.673.635	2.059.879
SEPTIEMBRE 2015	4.094.042	1.849.241	2.244.801	359.435	182.543	176.892	3.734.607	1.666.698	2.067.909
OCTUBRE 2015	4.176.369	1.895.506	2.280.863	372.387	190.335	182.052	3.803.982	1.705.171	2.098.811
NOVIEMBRE 2015	4.149.298	1.872.500	2.276.798	367.147	187.602	179.545	3.782.151	1.684.898	2.097.253
DICIEMBRE 2015									

Fuente: Servicio Público de Empleo Estatal, AVANCE DE DATOS ESTADÍSTICO: PARO REGISTRADO

Evolución de la variación anual del Paro Registrado según sexo y edad

	TOTAL EDADES			MENORES DE 25 AÑOS			RESTO DE EDADES		
	TOTAL	Varones	Mujeres	TOTAL	Varones	Mujeres	TOTAL	Varones	Mujeres
ENERO 2011	+4,51	+2,19	+6,91	-1,87	-5,47	+2,98	+5,32	+3,30	+7,34
FEBRERO 2011	+4,08	+1,62	+6,64	-0,90	-4,37	+3,72	+4,73	+2,50	+6,96
MARZO 2011	+4,01	+1,74	+6,35	+0,04	-2,92	+3,92	+4,53	+2,43	+6,63
ABRIL 2011	+3,06	+1,55	+4,60	-1,88	-4,37	+1,34	+3,71	+2,43	+4,97
MAYO 2011	+3,04	+1,34	+4,73	-2,27	-5,01	+1,23	+3,72	+2,27	+5,12
JUNIO 2011	+3,50	+2,26	+4,72	-1,97	-4,44	+1,21	+4,17	+3,21	+5,09
JULIO 2011	+4,38	+3,47	+5,27	-0,08	-2,46	+2,92	+4,92	+4,29	+5,51
AGOSTO 2011	+4,06	+3,01	+5,10	-0,97	-3,76	+2,51	+4,66	+3,92	+5,37
SEPTIEMBRE 2011	+5,20	+4,36	+6,02	+2,22	-0,76	+5,86	+5,57	+5,08	+6,04
OCTUBRE 2011	+6,73	+6,52	+6,93	+3,81	+1,54	+6,55	+7,10	+7,23	+6,97
NOVIEMBRE 2011	+7,55	+7,50	+7,59	+5,37	+3,15	+8,08	+7,82	+8,12	+7,54
DICIEMBRE 2011	+7,86	+7,62	+8,10	+6,18	+3,52	+9,48	+8,06	+8,17	+7,95
ENERO 2012	+8,72	+8,70	+8,73	+6,50	+3,88	+9,73	+8,98	+9,34	+8,63
FEBRERO 2012	+9,60	+10,24	+8,97	+6,68	+4,48	+9,37	+9,96	+11,04	+8,93
MARZO 2012	+9,63	+10,30	+8,96	+5,30	+3,04	+8,07	+10,17	+11,33	+9,06
ABRIL 2012	+11,12	+11,52	+10,73	+7,04	+4,58	+10,04	+11,63	+12,48	+10,81
MAYO 2012	+12,52	+13,20	+11,86	+8,74	+6,25	+11,72	+12,97	+14,14	+11,87
JUNIO 2012	+11,97	+12,91	+11,07	+6,18	+4,56	+8,15	+12,64	+14,00	+11,36
JULIO 2012	+12,44	+13,30	+11,62	+5,13	+3,56	+7,01	+13,28	+14,56	+12,08
AGOSTO 2012	+11,98	+12,91	+11,08	+4,51	+2,93	+6,35	+12,82	+14,15	+11,55
SEPTIEMBRE 2012	+11,32	+12,17	+10,50	+2,24	+0,99	+3,68	+12,42	+13,66	+11,25
OCTUBRE 2012	+10,84	+11,39	+10,30	+2,23	+0,71	+3,99	+11,89	+12,83	+11,00
NOVIEMBRE 2012	+11,02	+10,86	+11,19	+0,03	-1,82	+2,19	+12,38	+12,58	+12,19
DICIEMBRE 2012	+9,64	+8,97	+10,31	-0,85	-2,86	+1,51	+10,86	+10,47	+11,24
ENERO 2013	+8,28	+8,06	+8,50	-2,75	-4,31	-0,93	+9,56	+9,62	+9,49
FEBRERO 2013	+6,96	+6,39	+7,54	-4,38	-5,94	-2,55	+8,32	+7,99	+8,63
MARZO 2013	+5,99	+5,66	+6,31	-5,73	-6,90	-4,37	+7,39	+7,30	+7,48
ABRIL 2013	+5,16	+4,31	+6,01	-5,19	-6,72	-3,42	+6,39	+5,72	+7,03
MAYO 2013	+3,75	+2,93	+4,56	-6,59	-7,80	-5,20	+4,95	+4,28	+5,60
JUNIO 2013	+3,22	+2,12	+4,29	-6,39	-7,61	-4,95	+4,26	+3,28	+5,20
JULIO 2013	+2,43	+0,82	+4,00	-5,64	-7,07	-3,97	+3,28	+1,74	+4,76
AGOSTO 2013	+1,58	-0,12	+3,25	-6,87	-8,28	-5,27	+2,46	+0,80	+4,07
SEPTIEMBRE 2013	+0,41	-1,55	+2,32	-6,82	-8,35	-5,12	+1,20	-0,75	+3,08
OCTUBRE 2013	-0,46	-2,51	+1,55	-7,45	-8,71	-6,03	+0,33	-1,76	+2,34
NOVIEMBRE 2013	-2,02	-3,60	-0,48	-7,00	-7,67	-6,25	-1,47	-3,12	+0,11
DICIEMBRE 2013	-3,04	-4,70	-1,40	-9,65	-10,47	-8,72	-2,35	-4,06	-0,69
ENERO 2014	-3,34	-5,48	-1,23	-7,49	-8,78	-6,04	-2,91	-5,11	-0,78
FEBRERO 2014	-4,52	-6,75	-2,32	-10,66	-11,44	-9,78	-3,87	-6,22	-1,59
MARZO 2014	-4,75	-7,40	-2,13	-10,01	-10,95	-8,95	-4,20	-7,00	-1,47
ABRIL 2014	-6,11	-8,27	-4,00	-12,38	-12,88	-11,82	-5,45	-7,75	-3,24
MAYO 2014	-6,51	-9,03	-4,08	-10,99	-11,73	-10,17	-6,05	-8,73	-3,50
JUNIO 2014	-6,59	-9,24	-4,05	-9,21	-10,27	-7,99	-6,34	-9,13	-3,70
JULIO 2014	-5,94	-8,45	-3,55	-5,79	-6,24	-5,30	-5,95	-8,69	-3,40
AGOSTO 2014	-5,76	-8,26	-3,39	-4,93	-5,17	-4,66	-5,84	-8,58	-3,28
SEPTIEMBRE 2014	-5,86	-8,39	-3,48	-5,67	-5,99	-5,33	-5,88	-8,65	-3,31
OCTUBRE 2014	-5,91	-8,42	-3,55	-6,90	-7,46	-6,29	-5,81	-8,53	-3,29
NOVIEMBRE 2014	-6,17	-8,97	-3,54	-7,84	-8,78	-6,81	-6,00	-9,00	-3,23
DICIEMBRE 2014	-5,39	-7,94	-2,97	-5,97	-6,62	-5,26	-5,34	-8,08	-2,76

Evolución de la variación anual del Paro Registrado según sexo y edad

	TOTAL EDADES			MENORES DE 25 AÑOS			RESTO DE EDADES		
	TOTAL	Varones	Mujeres	TOTAL	Varones	Mujeres	TOTAL	Varones	Mujeres
ENERO 2015	-6,00	-8,54	-3,60	-10,29	-10,19	-10,40	-5,58	-8,36	-2,99
FEBRERO 2015	-6,24	-9,28	-3,38	-9,61	-10,14	-9,03	-5,91	-9,19	-2,87
MARZO 2015	-7,17	-10,34	-4,20	-9,53	-9,92	-9,10	-6,94	-10,38	-3,76
ABRIL 2015	-7,50	-11,41	-3,84	-8,17	-9,15	-7,07	-7,43	-11,65	-3,56
MAYO 2015	-7,82	-11,75	-4,20	-9,06	-9,79	-8,27	-7,69	-11,96	-3,84
JUNIO 2015	-7,40	-11,31	-3,86	-10,53	-11,32	-9,65	-7,11	-11,30	-3,37
JULIO 2015	-8,45	-12,42	-4,88	-14,31	-15,51	-12,98	-7,88	-12,09	-4,17
AGOSTO 2015	-8,13	-12,12	-4,53	-13,43	-14,81	-11,94	-7,62	-11,84	-3,89
SEPTIEMBRE 2015	-7,95	-11,76	-4,55	-12,39	-13,85	-10,83	-7,50	-11,53	-3,97
OCTUBRE 2015	-7,74	-11,27	-4,59	-11,33	-12,31	-10,28	-7,37	-11,15	-4,06
NOVIEMBRE 2015	-8,04	-11,68	-4,81	-11,93	-13,06	-10,71	-7,65	-11,53	-4,27
DICIEMBRE 2015									

Fuente: Servicio Público de Empleo Estatal, AVANCE DE DATOS ESTADÍSTICO: PARO REGISTRADO

NOVIEMBRE 2015

Porcentajes de Menores de 25 años en el Paro Registrado por Provincias y Comunidades y Ciudades Autónomas

	16 y MÁS AÑOS	MENORES DE 25 AÑOS		
	TOTAL	TOTAL	% en cada Prov y CCAA	Distribución Total
Almería	71.494	7.351	10,28%	2,00%
Cádiz	187.423	20.325	10,84%	5,54%
Córdoba	87.327	12.057	13,81%	3,28%
Granada	100.385	12.031	11,98%	3,28%
Huelva	62.553	7.296	11,66%	1,99%
Jaén	59.039	8.924	15,12%	2,43%
Málaga	184.985	18.734	10,13%	5,10%
Sevilla	236.834	27.255	11,51%	7,42%
ANDALUCIA	990.040	113.973	11,51%	31,04%
Huesca	12.666	1.324	10,45%	0,36%
Teruel	8.619	949	11,01%	0,26%
Zaragoza	69.834	6.575	9,42%	1,79%
ARAGON	91.119	8.848	9,71%	2,41%
ASTURIAS, PRINCIPADO DE	91.974	6.820	7,42%	1,86%
BALEARS, ILLES	77.187	9.742	12,62%	2,65%
Las Palmas	131.298	8.081	6,15%	2,20%
Santa Cruz de Tenerife	117.341	6.610	5,63%	1,80%
CANARIAS	248.639	14.691	5,91%	4,00%
CANTABRIA	49.249	3.843	7,80%	1,05%
Albacete	43.633	4.417	10,12%	1,20%
Ciudad Real	60.990	7.741	12,69%	2,11%
Cuenca	17.380	1.750	10,07%	0,48%
Guadalajara	19.007	1.522	8,01%	0,41%
Toledo	80.325	8.377	10,43%	2,28%
CASTILLA-LA MANCHA	221.335	23.807	10,76%	6,48%
Ávila	15.898	1.732	10,89%	0,47%
Burgos	27.104	2.444	9,02%	0,67%
León	40.836	3.865	9,46%	1,05%
Palencia	12.531	1.386	11,06%	0,38%
Salamanca	31.366	3.212	10,24%	0,87%
Segovia	10.196	1.038	10,18%	0,28%
Soria	5.304	631	11,90%	0,17%
Valladolid	42.282	4.114	9,73%	1,12%
Zamora	16.519	1.613	9,76%	0,44%
CASTILLA Y LEON	202.036	20.035	9,92%	5,46%

NOVIEMBRE 2015

Porcentajes de Menores de 25 años en el Paro Registrado por Provincias y Comunidades y Ciudades Autónomas

	16 y MÁS AÑOS	MENORES DE 25 AÑOS		
	TOTAL	TOTAL	% en cada Prov y CCAA	Distribución Total
Barcelona	382.969	23.520	6,14%	6,41%
Girona	50.228	3.749	7,46%	1,02%
Lleida	26.437	1.781	6,74%	0,49%
Tarragona	62.026	4.724	7,62%	1,29%
CATALUÑA	521.660	33.774	6,47%	9,20%
Alicante-Alacant	186.294	12.738	6,84%	3,47%
Castellón-Castelló	50.099	4.101	8,19%	1,12%
Valencia-València	230.642	17.077	7,40%	4,65%
COMUNITAT VALENCIANA	467.035	33.916	7,26%	9,24%
Badajoz	85.217	10.595	12,43%	2,89%
Cáceres	46.080	5.358	11,63%	1,46%
EXTREMADURA	131.297	15.953	12,15%	4,35%
A Coruña	88.189	4.306	4,88%	1,17%
Lugo	22.391	1.251	5,59%	0,34%
Ourense	25.082	1.454	5,80%	0,40%
Pontevedra	89.496	4.617	5,16%	1,26%
GALICIA	225.158	11.628	5,16%	3,17%
MADRID, COMUNIDAD DE	461.636	37.719	8,17%	10,27%
MURCIA, REGION DE	130.333	13.579	10,42%	3,70%
NAVARRA, COM. FORAL DE	41.946	3.979	9,49%	1,08%
Araba/Álava	24.706	1.474	5,97%	0,40%
Bizkaia	85.409	4.885	5,72%	1,33%
Gipuzkoa	41.750	2.686	6,43%	0,73%
PAIS VASCO	151.865	9.045	5,96%	2,46%
RIOJA, LA	21.691	1.334	6,15%	0,36%
CEUTA	12.768	2.177	17,05%	0,59%
MELILLA	12.330	2.284	18,52%	0,62%
TOTAL ESTATAL	4.149.298	367.147	8,85%	100,00%

Fuente: Elaboración propia a partir de datos del Servicio Público de Empleo Estatal, AVANCE DE DATOS ESTADISTICO: PARO REGISTRADO