

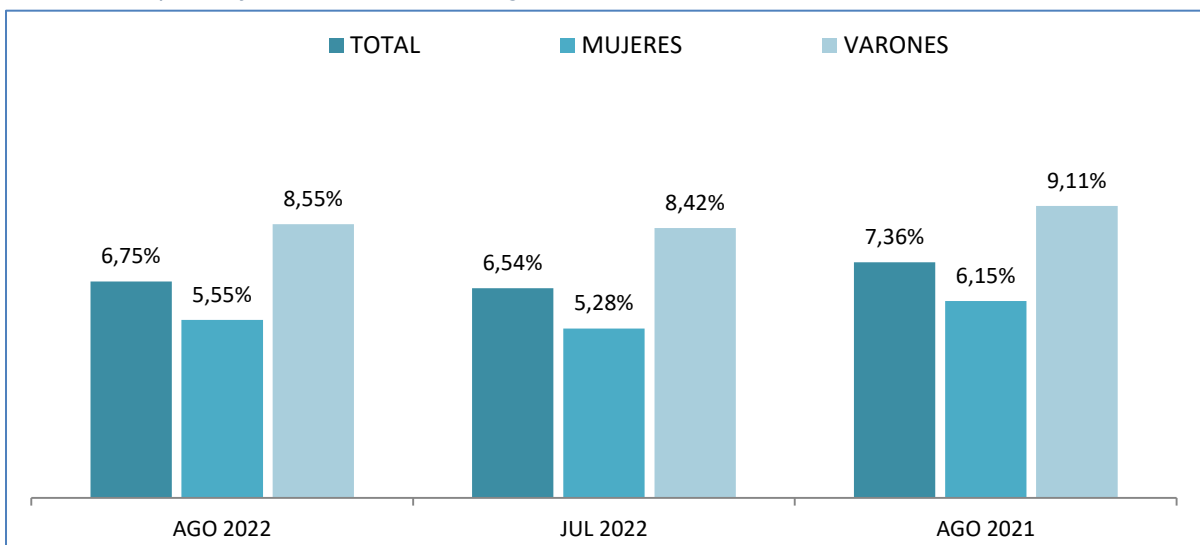
Agosto 2022

PARO REGISTRADO POR SEXO Y EDADES

	Agosto 2022	Variación Mensual Julio 2022			Variación Anual Agosto 2021		
	Dato	Absoluta	Relativa	Dato	Absoluta	Relativa	Dato
MENORES DE 25 AÑOS							
Varones	100.279	+2.939	+3,02	97.340	-23.748	-19,15	124.027
Mujeres	97.207	+5.942	+6,51	91.265	-24.057	-19,84	121.264
Ambos sexos	197.486	+8.881	+4,71	188.605	-47.805	-19,49	245.291
RESTO DE EDADES							
Varones	1.072.960	+14.876	+1,41	1.058.084	-164.712	-13,31	1.237.672
Mujeres	1.653.794	+16.671	+1,02	1.637.123	-197.158	-10,65	1.850.952
Ambos sexos	2.726.754	+31.547	+1,17	2.695.207	-361.870	-11,72	3.088.624
TOTALES							
Varones	1.173.239	+17.815	+1,54	1.155.424	-188.460	-13,84	1.361.699
Mujeres	1.751.001	+22.613	+1,31	1.728.388	-221.215	-11,22	1.972.216
Ambos sexos	2.924.240	+40.428	+1,40	2.883.812	-409.675	-12,29	3.333.915

MENORES DE 25 AÑOS EN EL PARO REGISTRADO

Para cada caso porcentajes sobre el total de Paro Registrado



Fuente: Elaboración propia a partir de datos del Servicio Público de Empleo Estatal,
DEMANDANTES DE EMPLEO, PARO, CONTRATOS Y PRESTACIONES POR DESEMPLEO

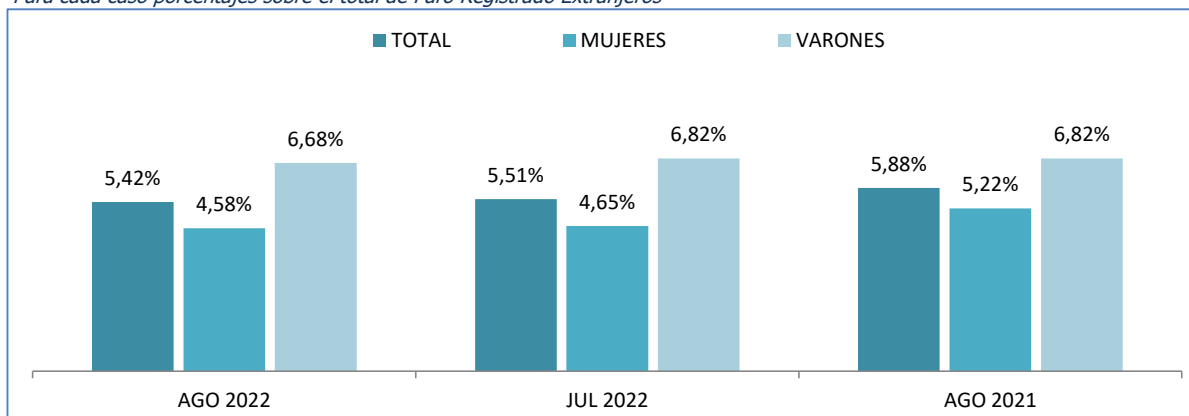
Agosto 2022

PARO REGISTRADO (EXTRANJEROS) POR SEXO Y EDADES

	Agosto 2022	VARIACIONES						Agosto 2022	
		Variación Mensual			Variación Anual			Zona Origen	
		Julio 2022		Agosto 2021		País Co-munitario	País Extra-comunitario		
Dato	Absoluta	Relativa	Dato	Absoluta	Relativa			Dato	
MENORES DE 25 AÑOS									
Varones	9.557	-251	-2,56	9.808	-2.803	-22,68	12.360	2.844	6.713
Mujeres	9.782	-271	-2,70	10.053	-3.648	-27,16	13.430	2.909	6.873
Ambos sexos	19.339	-522	-2,63	19.861	-6.451	-25,01	25.790	5.753	13.586
RESTO DE EDADES									
Varones	133.533	-506	-0,38	134.039	-35.457	-20,98	168.990	47.985	85.548
Mujeres	203.904	-2.360	-1,14	206.264	-40.061	-16,42	243.965	68.082	135.822
Ambos sexos	337.437	-2.866	-0,84	340.303	-75.518	-18,29	412.955	116.067	221.370
TOTALES									
Varones	143.090	-757	-0,53	143.847	-38.260	-21,10	181.350	50.829	92.261
Mujeres	213.686	-2.631	-1,22	216.317	-43.709	-16,98	257.395	70.991	142.695
Ambos sexos	356.776	-3.388	-0,94	360.164	-81.969	-18,68	438.745	121.820	234.956

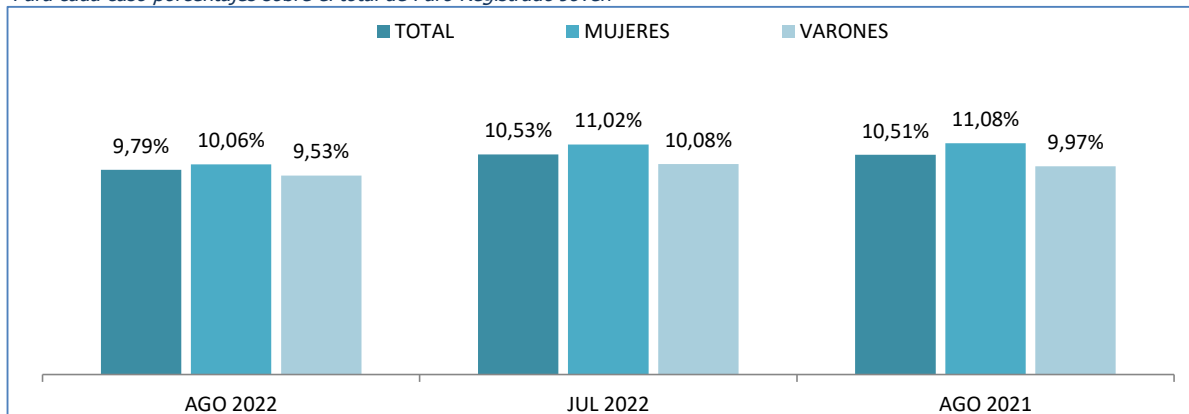
MENORES DE 25 AÑOS EXTRANJEROS EN EL PARO REGISTRADO EXTRANJEROS

Para cada caso porcentajes sobre el total de Paro Registrado Extranjeros



MENORES DE 25 AÑOS EXTRANJEROS EN EL PARO REGISTRADO JOVEN

Para cada caso porcentajes sobre el total de Paro Registrado Joven



Fuente: Elaboración propia a partir de datos del Servicio Público de Empleo Estatal, DEMANDANTES DE EMPLEO, PARO, CONTRATOS Y PRESTACIONES POR DESEMPLEO

Agosto 2022

PARO REGISTRADO SEGÚN SEXO, EDADES Y RELACIÓN ENTRE SEXOS,
POR COMUNIDADES AUTÓNOMAS Y PROVINCIAS

	TOTAL EDADES			MENORES DE 25 AÑOS			RESTO DE EDADES			RELACIÓN ENTRE SEXOS*		
	TOTAL	Varones	Mujeres	TOTAL	Varones	Mujeres	TOTAL	Varones	Mujeres	TOTAL	<25 años	RESTO EDADES
Almería	63.610	26.005	37.605	5.095	2.439	2.656	58.515	23.566	34.949	69,2	91,8	67,4
Cádiz	137.643	54.159	83.484	10.561	5.298	5.263	127.082	48.861	78.221	64,9	100,7	62,5
Córdoba	69.204	28.101	41.103	6.491	3.210	3.281	62.713	24.891	37.822	68,4	97,8	65,8
Granada	81.928	35.441	46.487	7.137	3.597	3.540	74.791	31.844	42.947	76,2	101,6	74,1
Huelva	46.857	19.802	27.055	3.762	1.965	1.797	43.095	17.837	25.258	73,2	109,3	70,6
Jaén	49.913	19.937	29.976	4.890	2.436	2.454	45.023	17.501	27.522	66,5	99,3	63,6
Málaga	136.399	54.112	82.287	9.508	4.865	4.643	126.891	49.247	77.644	65,8	104,8	63,4
Sevilla	186.940	73.438	113.502	15.989	8.029	7.960	170.951	65.409	105.542	64,7	100,9	62,0
ANDALUCÍA	772.494	310.995	461.499	63.433	31.839	31.594	709.061	279.156	429.905	67,4	100,8	64,9
Huesca	7.796	3.243	4.553	756	420	336	7.040	2.823	4.217	71,2	125,0	66,9
Teruel	4.608	1.826	2.782	458	240	218	4.150	1.586	2.564	65,6	110,1	61,9
Zaragoza	45.836	17.727	28.109	3.467	1.804	1.663	42.369	15.923	26.446	63,1	108,5	60,2
ARAGON	58.240	22.796	35.444	4.681	2.464	2.217	53.559	20.332	33.227	64,3	111,1	61,2
ASTURIAS, PRINCIPADO DE	59.224	24.869	34.355	3.423	1.764	1.659	55.801	23.105	32.696	72,4	106,3	70,7
BALEARS, ILLES	35.758	15.270	20.488	2.815	1.413	1.402	32.943	13.857	19.086	74,5	100,8	72,6
Las Palmas	99.268	41.142	58.126	5.086	2.621	2.465	94.182	38.521	55.661	70,8	106,3	69,2
Santa Cruz de Tenerife	91.021	38.606	52.415	4.266	2.162	2.104	86.755	36.444	50.311	73,7	102,8	72,4
CANARIAS	190.289	79.748	110.541	9.352	4.783	4.569	180.937	74.965	105.972	72,1	104,7	70,7
CANTABRIA	32.441	13.472	18.969	2.034	1.093	941	30.407	12.379	18.028	71,0	116,2	68,7
Albacete	27.239	9.427	17.812	1.881	907	974	25.358	8.520	16.838	52,9	93,1	50,6
Ciudad Real	39.281	13.642	25.639	2.912	1.421	1.491	36.369	12.221	24.148	53,2	95,3	50,6
Cuenca	10.228	3.980	6.248	731	388	343	9.497	3.592	5.905	63,7	113,1	60,8
Guadalajara	13.725	5.197	8.528	985	506	479	12.740	4.691	8.049	60,9	105,6	58,3
Toledo	52.022	18.384	33.638	3.496	1.801	1.695	48.526	16.583	31.943	54,7	106,3	51,9
CASTILLA-LA MANCHA	142.495	50.630	91.865	10.005	5.023	4.982	132.490	45.607	86.883	55,1	100,8	52,5
Ávila	8.975	3.591	5.384	522	251	271	8.453	3.340	5.113	66,7	92,6	65,3
Burgos	15.398	6.359	9.039	977	546	431	14.421	5.813	8.608	70,4	126,7	67,5
León	23.210	9.378	13.832	1.452	729	723	21.758	8.649	13.109	67,8	100,8	66,0
Palencia	7.374	3.022	4.352	580	297	283	6.794	2.725	4.069	69,4	104,9	67,0
Salamanca	19.207	7.427	11.780	1.399	699	700	17.808	6.728	11.080	63,0	99,9	60,7
Segovia	5.640	2.237	3.403	355	199	156	5.285	2.038	3.247	65,7	127,6	62,8
Soria	2.843	1.214	1.629	254	141	113	2.589	1.073	1.516	74,5	124,8	70,8
Valladolid	26.913	10.720	16.193	2.163	1.105	1.058	24.750	9.615	15.135	66,2	104,4	63,5
Zamora	9.523	4.044	5.479	662	359	303	8.861	3.685	5.176	73,8	118,5	71,2
CASTILLA Y LEON	119.083	47.992	71.091	8.364	4.326	4.038	110.719	43.666	67.053	67,5	107,1	65,1
Barcelona	258.272	108.191	150.081	12.926	6.683	6.243	245.346	101.508	143.838	72,1	107,0	70,6
Girona	32.201	13.937	18.264	1.814	938	876	30.387	12.999	17.388	76,3	107,1	74,8
Lleida	18.590	7.876	10.714	1.262	673	589	17.328	7.203	10.125	73,5	114,3	71,1
Tarragona	41.882	17.370	24.512	2.477	1.281	1.196	39.405	16.089	23.316	70,9	107,1	69,0
CATALUÑA	350.945	147.374	203.571	18.479	9.575	8.904	332.466	137.799	194.667	72,4	107,5	70,8
Alicante-Alacant	142.368	56.271	86.097	7.480	3.779	3.701	134.888	52.492	82.396	65,4	102,1	63,7
Castellón-Castelló	35.993	13.414	22.579	2.214	1.095	1.119	33.779	12.319	21.460	59,4	97,9	57,4
Valencia-València	174.464	67.153	107.311	10.671	5.483	5.188	163.793	61.670	102.123	62,6	105,7	60,4
COMUNITAT VALENCIANA	352.825	136.838	215.987	20.365	10.357	10.008	332.460	126.481	205.979	63,4	103,5	61,4
Badajoz	55.972	19.715	36.257	4.771	2.311	2.460	51.201	17.404	33.797	54,4	93,9	51,5
Cáceres	29.559	12.046	17.513	2.578	1.344	1.234	26.981	10.702	16.279	68,8	108,9	65,7
EXTREMADURA	85.531	31.761	53.770	7.349	3.655	3.694	78.182	28.106	50.076	59,1	98,9	56,1
A Coruña	56.569	22.986	33.583	2.114	1.029	1.085	54.455	21.957	32.498	68,4	94,8	67,6
Lugo	13.731	5.854	7.877	615	313	302	13.116	5.541	7.575	74,3	103,6	73,1
Ourense	16.763	6.844	9.919	680	343	337	16.083	6.501	9.582	69,0	101,8	67,8
Pontevedra	54.849	22.429	32.420	2.083	1.085	998	52.766	21.344	31.422	69,2	108,7	67,9
GALICIA	141.912	58.113	83.799	5.492	2.770	2.722	136.420	55.343	81.077	69,3	101,8	68,3

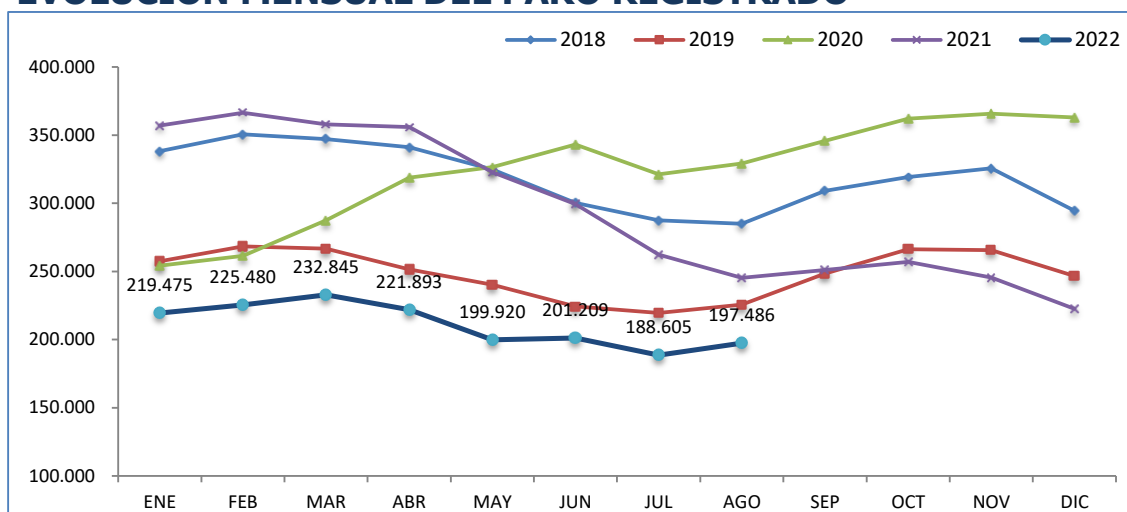
Agosto 2022

PARO REGISTRADO SEGÚN SEXO, EDADES Y RELACIÓN ENTRE SEXOS,
POR COMUNIDADES AUTÓNOMAS Y PROVINCIAS

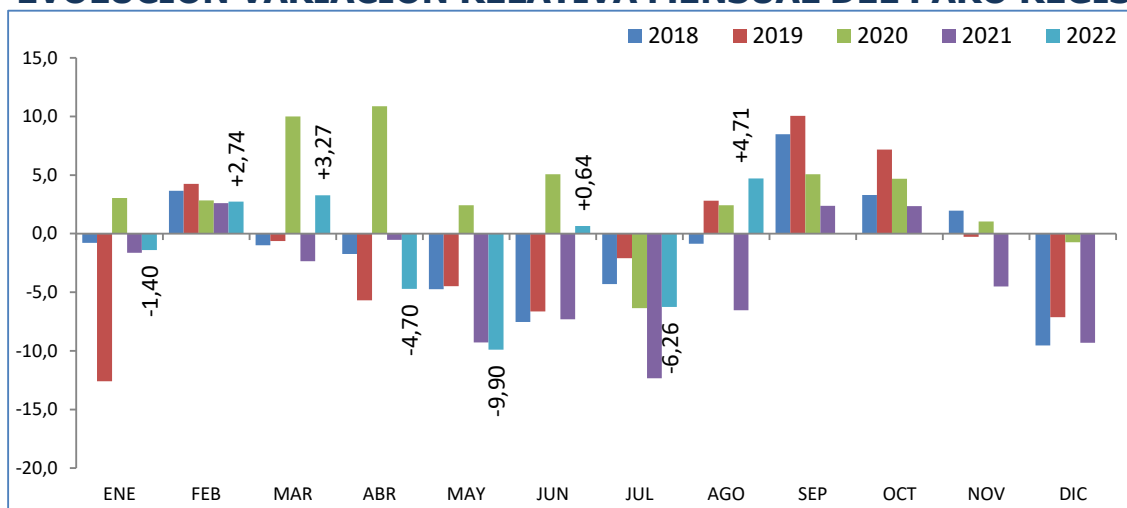
	TOTAL EDADES			MENORES DE 25 AÑOS			RESTO DE EDADES			RELACIÓN ENTRE SEXOS*		
	TOTAL	Varones	Mujeres	TOTAL	Varones	Mujeres	TOTAL	Varones	Mujeres	TOTAL	<25 años	RESTO EDADES
MADRID, COMUNIDAD DE	313.286	124.790	188.496	19.793	10.028	9.765	293.493	114.762	178.731	66,2	102,7	64,2
MURCIA, REGION DE	92.044	36.109	55.935	7.781	4.011	3.770	84.263	32.098	52.165	64,6	106,4	61,5
NAVARRA, COM. FORAL DE	30.961	12.130	18.831	2.806	1.400	1.406	28.155	10.730	17.425	64,4	99,6	61,6
Araba/Álava	19.646	8.153	11.493	1.450	783	667	18.196	7.370	10.826	70,9	117,4	68,1
Bizkaia	64.239	27.446	36.793	4.645	2.441	2.204	59.594	25.005	34.589	74,6	110,8	72,3
Gipuzkoa	29.873	12.461	17.412	2.252	1.171	1.081	27.621	11.290	16.331	71,6	108,3	69,1
PAIS VASCO	113.758	48.060	65.698	8.347	4.395	3.952	105.411	43.665	61.746	73,2	111,2	70,7
RIOJA, LA	14.448	5.585	8.863	844	420	424	13.604	5.165	8.439	63,0	99,1	61,2
CEUTA	10.690	3.929	6.761	1.133	511	622	9.557	3.418	6.139	58,1	82,2	55,7
MELILLA	7.816	2.778	5.038	990	452	538	6.826	2.326	4.500	55,1	84,0	51,7
TOTAL ESTATAL	2.924.240	1.173.239	1.751.001	197.486	100.279	97.207	2.726.754	1.072.960	1.653.794	67,0	103,2	64,9

* Relación entre sexos: Número de varones por cada 100 mujeres

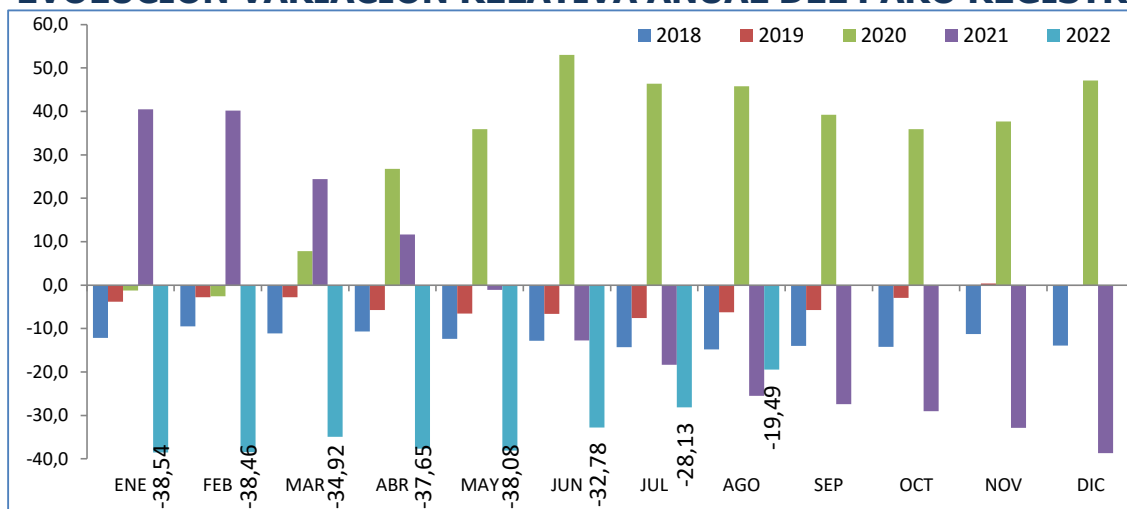
MENORES DE 25 AÑOS EVOLUCIÓN MENSUAL DEL PARO REGISTRADO



EVOLUCIÓN VARIACIÓN RELATIVA MENSUAL DEL PARO REGISTRADO

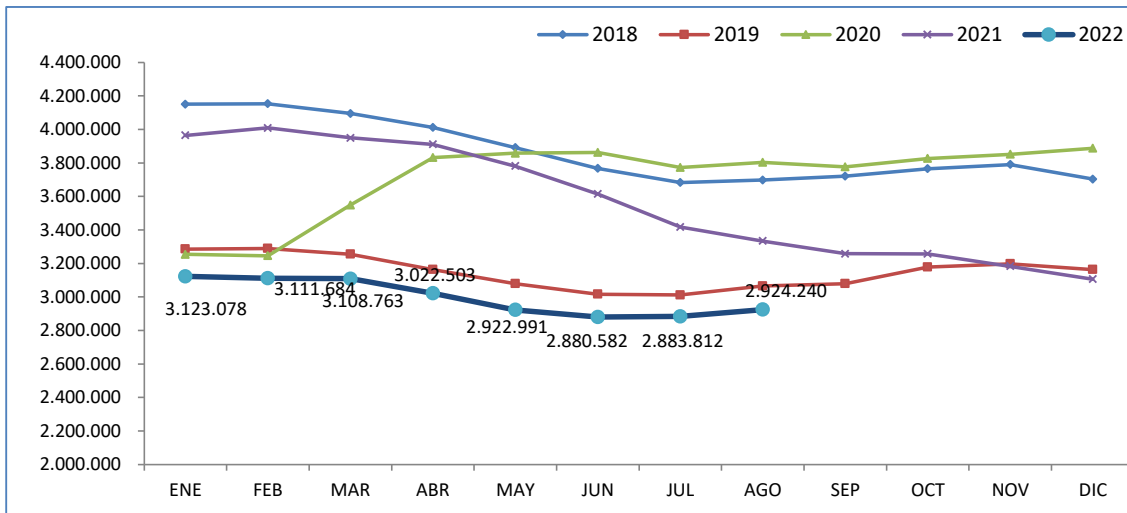


EVOLUCIÓN VARIACIÓN RELATIVA ANUAL DEL PARO REGISTRADO

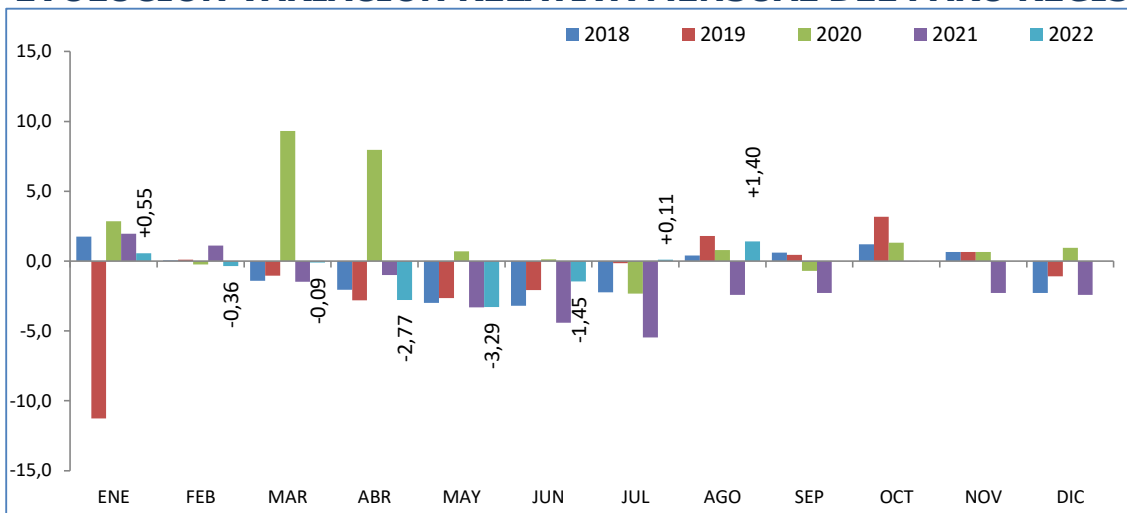


Fuente: Elaboración propia a partir de datos del Servicio Público de Empleo Estatal,
DEMANDANTES DE EMPLEO, PARO, CONTRATOS Y PRESTACIONES POR DESEMPLEO

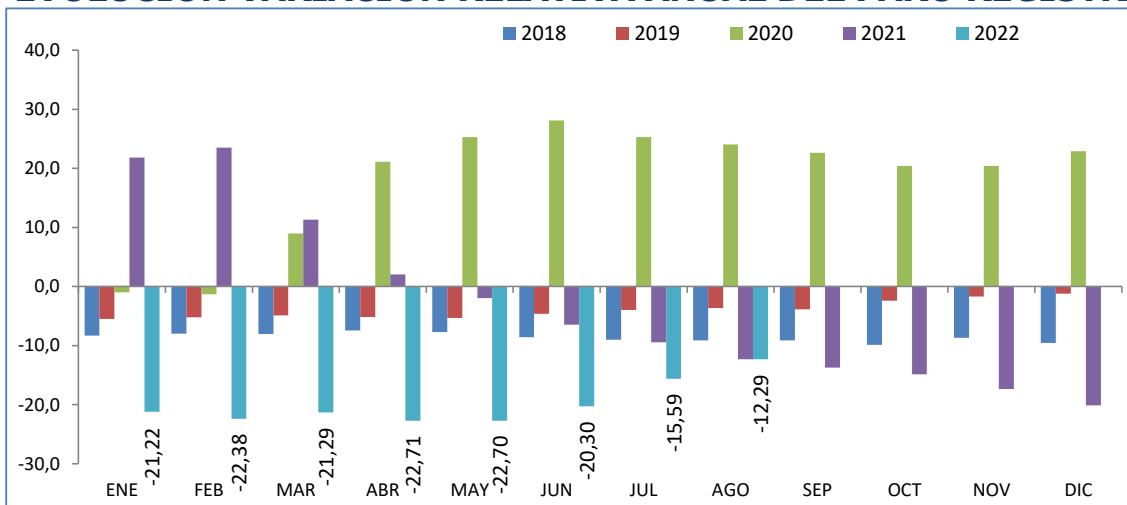
TOTAL 16 Y MÁS AÑOS EVOLUCIÓN MENSUAL DEL PARO REGISTRADO



EVOLUCIÓN VARIACIÓN RELATIVA MENSUAL DEL PARO REGISTRADO



EVOLUCIÓN VARIACIÓN RELATIVA ANUAL DEL PARO REGISTRADO



Fuente: Elaboración propia a partir de datos del Servicio Público de Empleo Estatal,
DEMANDANTES DE EMPLEO, PARO, CONTRATOS Y PRESTACIONES POR DESEMPLEO

Agosto 2022

PARO REGISTRADO POR COMUNIDADES AUTÓNOMAS, PROVINCIAS Y SEXO MENORES DE 25 AÑOS - AMBOS SEXOS

Comunidades Autónomas, Provincias y sexo	Agosto 2022	Variación Mensual Julio 2022			Variación Anual Agosto 2021		
	Dato	Absoluta	Relativa	Dato	Absoluta	Relativa	Dato
Almería	5.095	+233	+4,79	4.862	+423	+9,05	4.672
Cádiz	10.561	+546	+5,45	10.015	+684	+6,93	9.877
Córdoba	6.491	+493	+8,22	5.998	+19	+0,29	6.472
Granada	7.137	+295	+4,31	6.842	+288	+4,20	6.849
Huelva	3.762	-115	-2,97	3.877	-4	-0,11	3.766
Jaén	4.890	+383	+8,50	4.507	+202	+4,31	4.688
Málaga	9.508	+213	+2,29	9.295	-603	-5,96	10.111
Sevilla	15.989	+946	+6,29	15.043	+391	+2,51	15.598
ANDALUCIA	63.433	+2.994	+4,95	60.439	+1.400	+2,26	62.033
Huesca	756	+29	+3,99	727	-101	-11,79	857
Teruel	458	+25	+5,77	433	-154	-25,16	612
Zaragoza	3.467	-11	-0,32	3.478	-759	-17,96	4.226
ARAGON	4.681	+43	+0,93	4.638	-1.014	-17,81	5.695
ASTURIAS, PRINCIPADO DE	3.423	+121	+3,66	3.302	-139	-3,90	3.562
BALEARS, ILLES	2.815	+206	+7,90	2.609	-1.362	-32,61	4.177
Las Palmas	5.086	-27	-0,53	5.113	-2.468	-32,67	7.554
Santa Cruz de Tenerife	4.266	-23	-0,54	4.289	-2.264	-34,67	6.530
CANARIAS	9.352	-50	-0,53	9.402	-4.732	-33,60	14.084
CANTABRIA	2.034	+160	+8,54	1.874	-601	-22,81	2.635
Albacete	1.881	+111	+6,27	1.770	-357	-15,95	2.238
Ciudad Real	2.912	+60	+2,10	2.852	-687	-19,09	3.599
Cuenca	731	+5	+0,69	726	-163	-18,23	894
Guadalajara	985	+68	+7,42	917	-209	-17,50	1.194
Toledo	3.496	+88	+2,58	3.408	-1.080	-23,60	4.576
CASTILLA-LA MANCHA	10.005	+332	+3,43	9.673	-2.496	-19,97	12.501
Ávila	522	-10	-1,88	532	-358	-40,68	880
Burgos	977	+61	+6,66	916	-731	-42,80	1.708
León	1.452	+6	+0,41	1.446	-843	-36,73	2.295
Palencia	580	-19	-3,17	599	-344	-37,23	924
Salamanca	1.399	+57	+4,25	1.342	-703	-33,44	2.102
Segovia	355	+12	+3,50	343	-285	-44,53	640
Soria	254	+56	+28,28	198	-127	-33,33	381
Valladolid	2.163	+129	+6,34	2.034	-1.082	-33,34	3.245
Zamora	662	+51	+8,35	611	-206	-23,73	868
CASTILLA Y LEON	8.364	+343	+4,28	8.021	-4.679	-35,87	13.043
Barcelona	12.926	+475	+3,81	12.451	-1.026	-7,35	13.952
Girona	1.814	+103	+6,02	1.711	-123	-6,35	1.937
Lleida	1.262	+76	+6,41	1.186	-95	-7,00	1.357
Tarragona	2.477	+92	+3,86	2.385	-316	-11,31	2.793
CATALUÑA	18.479	+746	+4,21	17.733	-1.560	-7,78	20.039
Alicante-Alacant	7.480	+437	+6,20	7.043	-5.641	-42,99	13.121
Castellón-Castelló	2.214	+157	+7,63	2.057	-1.540	-41,02	3.754
Valencia-València	10.671	+774	+7,82	9.897	-8.616	-44,67	19.287
COMUNITAT VALENCIANA	20.365	+1.368	+7,20	18.997	-15.797	-43,68	36.162

Agosto 2022

PARO REGISTRADO POR COMUNIDADES AUTÓNOMAS, PROVINCIAS Y SEXO MENORES DE 25 AÑOS - AMBOS SEXOS

Comunidades Autónomas, Provincias y sexo	Agosto 2022	Variación Mensual Julio 2022			Variación Anual Agosto 2021		
	Dato	Absoluta	Relativa	Dato	Absoluta	Relativa	Dato
Badajoz	4.771	+258	+5,72	4.513	-289	-5,71	5.060
Cáceres	2.578	+151	+6,22	2.427	-246	-8,71	2.824
EXTREMADURA	7.349	+409	+5,89	6.940	-535	-6,79	7.884
A Coruña	2.114	+194	+10,10	1.920	-36	-1,67	2.150
Lugo	615	+53	+9,43	562	+32	+5,49	583
Ourense	680	+7	+1,04	673	-51	-6,98	731
Pontevedra	2.083	+167	+8,72	1.916	+12	+0,58	2.071
GALICIA	5.492	+421	+8,30	5.071	-43	-0,78	5.535
MADRID, COMUNIDAD DE	19.793	+1.189	+6,39	18.604	-13.613	-40,75	33.406
MURCIA, REGION DE	7.781	+340	+4,57	7.441	-551	-6,61	8.332
NAVARRA, COM. FORAL DE	2.806	+29	+1,04	2.777	-607	-17,78	3.413
Araba/Álava	1.450	+42	+2,98	1.408	-134	-8,46	1.584
Bizkaia	4.645	+31	+0,67	4.614	-457	-8,96	5.102
Gipuzkoa	2.252	+34	+1,53	2.218	-405	-15,24	2.657
PAIS VASCO	8.347	+107	+1,30	8.240	-996	-10,66	9.343
RIOJA, LA	844	+68	+8,76	776	-315	-27,18	1.159
CEUTA	1.133	+5	+0,44	1.128	-298	-20,82	1.431
MELILLA	990	+50	+5,32	940	+133	+15,52	857
TOTAL ESTATAL	197.486	+8.881	+4,71	188.605	-47.805	-19,49	245.291

Fuente: Elaboración propia a partir de datos del Servicio Público de Empleo Estatal,

AVANCE DE DATOS ESTADÍSTICO: PARO REGISTRADO

Agosto 2022

PARO REGISTRADO POR COMUNIDADES AUTÓNOMAS, PROVINCIAS Y SEXO MENORES DE 25 AÑOS - VARONES

Comunidades Autónomas, Provincias y sexo	Agosto 2022	Variación Mensual Julio 2022			Variación Anual Agosto 2021		
	Dato	Absoluta	Relativa	Dato	Absoluta	Relativa	Dato
Almería	2.439	+101	+4,32	2.338	+308	+14,45	2.131
Cádiz	5.298	+220	+4,33	5.078	+398	+8,12	4.900
Córdoba	3.210	+178	+5,87	3.032	+29	+0,91	3.181
Granada	3.597	+159	+4,62	3.438	+312	+9,50	3.285
Huelva	1.965	-72	-3,53	2.037	+33	+1,71	1.932
Jaén	2.436	+122	+5,27	2.314	+153	+6,70	2.283
Málaga	4.865	+57	+1,19	4.808	-209	-4,12	5.074
Sevilla	8.029	+417	+5,48	7.612	+500	+6,64	7.529
ANDALUCÍA	31.839	+1.182	+3,86	30.657	+1.524	+5,03	30.315
Huesca	420	+9	+2,19	411	-32	-7,08	452
Teruel	240	+1	+0,42	239	-68	-22,08	308
Zaragoza	1.804	-18	-0,99	1.822	-393	-17,89	2.197
ARAGON	2.464	-8	-0,32	2.472	-493	-16,67	2.957
ASTURIAS, PRINCIPADO DE	1.764	-7	-0,40	1.771	-85	-4,60	1.849
BALEARS, ILLES	1.413	+96	+7,29	1.317	-729	-34,03	2.142
Las Palmas	2.621	-65	-2,42	2.686	-1.242	-32,15	3.863
Santa Cruz de Tenerife	2.162	-121	-5,30	2.283	-1.173	-35,17	3.335
CANARIAS	4.783	-186	-3,74	4.969	-2.415	-33,55	7.198
CANTABRIA	1.093	+67	+6,53	1.026	-361	-24,83	1.454
Albacete	907	+44	+5,10	863	-173	-16,02	1.080
Ciudad Real	1.421	+24	+1,72	1.397	-298	-17,34	1.719
Cuenca	388	-4	-1,02	392	-97	-20,00	485
Guadalajara	506	+29	+6,08	477	-91	-15,24	597
Toledo	1.801	+28	+1,58	1.773	-466	-20,56	2.267
CASTILLA-LA MANCHA	5.023	+121	+2,47	4.902	-1.125	-18,30	6.148
Ávila	251	-21	-7,72	272	-206	-45,08	457
Burgos	546	+30	+5,81	516	-397	-42,10	943
León	729	-26	-3,44	755	-434	-37,32	1.163
Palencia	297	-29	-8,90	326	-203	-40,60	500
Salamanca	699	+11	+1,60	688	-402	-36,51	1.101
Segovia	199	+0	+0,00	199	-134	-40,24	333
Soria	141	+27	+23,68	114	-63	-30,88	204
Valladolid	1.105	+56	+5,34	1.049	-567	-33,91	1.672
Zamora	359	+14	+4,06	345	-60	-14,32	419
CASTILLA Y LEON	4.326	+62	+1,45	4.264	-2.466	-36,31	6.792
Barcelona	6.683	+97	+1,47	6.586	-535	-7,41	7.218
Girona	938	+52	+5,87	886	-24	-2,49	962
Lleida	673	+26	+4,02	647	-17	-2,46	690
Tarragona	1.281	+85	+7,11	1.196	-123	-8,76	1.404
CATALUÑA	9.575	+260	+2,79	9.315	-699	-6,80	10.274
Alicante-Alacant	3.779	+187	+5,21	3.592	-3.223	-46,03	7.002
Castellón-Castelló	1.095	+71	+6,93	1.024	-778	-41,54	1.873
Valencia-València	5.483	+398	+7,83	5.085	-4.688	-46,09	10.171
COMUNITAT VALENCIANA	10.357	+656	+6,76	9.701	-8.689	-45,62	19.046

Agosto 2022

PARO REGISTRADO POR COMUNIDADES AUTÓNOMAS, PROVINCIAS Y SEXO MENORES DE 25 AÑOS - VARONES

Comunidades Autónomas, Provincias y sexo	Agosto 2022	Variación Mensual Julio 2022			Variación Anual Agosto 2021		
	Dato	Absoluta	Relativa	Dato	Absoluta	Relativa	Dato
Badajoz	2.311	+44	+1,94	2.267	-66	-2,78	2.377
Cáceres	1.344	+23	+1,74	1.321	-18	-1,32	1.362
EXTREMADURA	3.655	+67	+1,87	3.588	-84	-2,25	3.739
A Coruña	1.029	+58	+5,97	971	-13	-1,25	1.042
Lugo	313	+17	+5,74	296	+34	+12,19	279
Ourense	343	-16	-4,46	359	-27	-7,30	370
Pontevedra	1.085	+55	+5,34	1.030	+31	+2,94	1.054
GALICIA	2.770	+114	+4,29	2.656	+25	+0,91	2.745
MADRID, COMUNIDAD DE	10.028	+395	+4,10	9.633	-7.129	-41,55	17.157
MURCIA, REGION DE	4.011	+206	+5,41	3.805	-158	-3,79	4.169
NAVARRA, COM. FORAL DE	1.400	-27	-1,89	1.427	-309	-18,08	1.709
Araba/Álava	783	+20	+2,62	763	-35	-4,28	818
Bizkaia	2.441	-46	-1,85	2.487	-110	-4,31	2.551
Gipuzkoa	1.171	-33	-2,74	1.204	-171	-12,74	1.342
PAIS VASCO	4.395	-59	-1,32	4.454	-316	-6,71	4.711
RIOJA, LA	420	+10	+2,44	410	-184	-30,46	604
CEUTA	511	-8	-1,54	519	-134	-20,78	645
MELILLA	452	-2	-0,44	454	+79	+21,18	373
TOTAL ESTATAL	100.279	+2.939	+3,02	97.340	-23.748	-19,15	124.027

Fuente: Elaboración propia a partir de datos del Servicio Público de Empleo Estatal,

AVANCE DE DATOS ESTADÍSTICO: PARO REGISTRADO

Agosto 2022

PARO REGISTRADO POR COMUNIDADES AUTÓNOMAS, PROVINCIAS Y SEXO MENORES DE 25 AÑOS - MUJERES

Comunidades Autónomas, Provincias y sexo	Agosto 2022	Variación Mensual Julio 2022			Variación Anual Agosto 2021		
	Dato	Absoluta	Relativa	Dato	Absoluta	Relativa	Dato
Almería	2.656	+132	+5,23	2.524	+115	+4,53	2.541
Cádiz	5.263	+326	+6,60	4.937	+286	+5,75	4.977
Córdoba	3.281	+315	+10,62	2.966	-10	-0,30	3.291
Granada	3.540	+136	+4,00	3.404	-24	-0,67	3.564
Huelva	1.797	-43	-2,34	1.840	-37	-2,02	1.834
Jaén	2.454	+261	+11,90	2.193	+49	+2,04	2.405
Málaga	4.643	+156	+3,48	4.487	-394	-7,82	5.037
Sevilla	7.960	+529	+7,12	7.431	-109	-1,35	8.069
ANDALUCIA	31.594	+1.812	+6,08	29.782	-124	-0,39	31.718
Huesca	336	+20	+6,33	316	-69	-17,04	405
Teruel	218	+24	+12,37	194	-86	-28,29	304
Zaragoza	1.663	+7	+0,42	1.656	-366	-18,04	2.029
ARAGON	2.217	+51	+2,35	2.166	-521	-19,03	2.738
ASTURIAS, PRINCIPADO DE	1.659	+128	+8,36	1.531	-54	-3,15	1.713
BALEARS, ILLES	1.402	+110	+8,51	1.292	-633	-31,11	2.035
Las Palmas	2.465	+38	+1,57	2.427	-1.226	-33,22	3.691
Santa Cruz de Tenerife	2.104	+98	+4,89	2.006	-1.091	-34,15	3.195
CANARIAS	4.569	+136	+3,07	4.433	-2.317	-33,65	6.886
CANTABRIA	941	+93	+10,97	848	-240	-20,32	1.181
Albacete	974	+67	+7,39	907	-184	-15,89	1.158
Ciudad Real	1.491	+36	+2,47	1.455	-389	-20,69	1.880
Cuenca	343	+9	+2,69	334	-66	-16,14	409
Guadalajara	479	+39	+8,86	440	-118	-19,77	597
Toledo	1.695	+60	+3,67	1.635	-614	-26,59	2.309
CASTILLA-LA MANCHA	4.982	+211	+4,42	4.771	-1.371	-21,58	6.353
Ávila	271	+11	+4,23	260	-152	-35,93	423
Burgos	431	+31	+7,75	400	-334	-43,66	765
León	723	+32	+4,63	691	-409	-36,13	1.132
Palencia	283	+10	+3,66	273	-141	-33,25	424
Salamanca	700	+46	+7,03	654	-301	-30,07	1.001
Segovia	156	+12	+8,33	144	-151	-49,19	307
Soria	113	+29	+34,52	84	-64	-36,16	177
Valladolid	1.058	+73	+7,41	985	-515	-32,74	1.573
Zamora	303	+37	+13,91	266	-146	-32,52	449
CASTILLA Y LEON	4.038	+281	+7,48	3.757	-2.213	-35,40	6.251
Barcelona	6.243	+378	+6,45	5.865	-491	-7,29	6.734
Girona	876	+51	+6,18	825	-99	-10,15	975
Lleida	589	+50	+9,28	539	-78	-11,69	667
Tarragona	1.196	+7	+0,59	1.189	-193	-13,89	1.389
CATALUÑA	8.904	+486	+5,77	8.418	-861	-8,82	9.765
Alicante-Alacant	3.701	+250	+7,24	3.451	-2.418	-39,52	6.119
Castellón-Castelló	1.119	+86	+8,33	1.033	-762	-40,51	1.881
Valencia-València	5.188	+376	+7,81	4.812	-3.928	-43,09	9.116
COMUNITAT VALENCIANA	10.008	+712	+7,66	9.296	-7.108	-41,53	17.116

Agosto 2022

PARO REGISTRADO POR COMUNIDADES AUTÓNOMAS, PROVINCIAS Y SEXO MENORES DE 25 AÑOS - MUJERES

Comunidades Autónomas, Provincias y sexo	Agosto 2022	Variación Mensual Julio 2022			Variación Anual Agosto 2021		
	<i>Dato</i>	<i>Absoluta</i>	<i>Relativa</i>	<i>Dato</i>	<i>Absoluta</i>	<i>Relativa</i>	<i>Dato</i>
Badajoz	2.460	+214	+9,53	2.246	-223	-8,31	2.683
Cáceres	1.234	+128	+11,57	1.106	-228	-15,60	1.462
EXTREMADURA	3.694	+342	+10,20	3.352	-451	-10,88	4.145
A Coruña	1.085	+136	+14,33	949	-23	-2,08	1.108
Lugo	302	+36	+13,53	266	-2	-0,66	304
Ourense	337	+23	+7,32	314	-24	-6,65	361
Pontevedra	998	+112	+12,64	886	-19	-1,87	1.017
GALICIA	2.722	+307	+12,71	2.415	-68	-2,44	2.790
MADRID, COMUNIDAD DE	9.765	+794	+8,85	8.971	-6.484	-39,90	16.249
MURCIA, REGION DE	3.770	+134	+3,69	3.636	-393	-9,44	4.163
NAVARRA, COM. FORAL DE	1.406	+56	+4,15	1.350	-298	-17,49	1.704
Araba/Álava	667	+22	+3,41	645	-99	-12,92	766
Bizkaia	2.204	+77	+3,62	2.127	-347	-13,60	2.551
Gipuzkoa	1.081	+67	+6,61	1.014	-234	-17,79	1.315
PAIS VASCO	3.952	+166	+4,38	3.786	-680	-14,68	4.632
RIOJA, LA	424	+58	+15,85	366	-131	-23,60	555
CEUTA	622	+13	+2,13	609	-164	-20,87	786
MELILLA	538	+52	+10,70	486	+54	+11,16	484
TOTAL ESTATAL	97.207	+5.942	+6,51	91.265	-24.057	-19,84	121.264

Fuente: Elaboración propia a partir de datos del Servicio Público de Empleo Estatal,

AVANCE DE DATOS ESTADÍSTICO: PARO REGISTRADO

Agosto 2022

PARO REGISTRADO POR COMUNIDADES AUTÓNOMAS, PROVINCIAS Y SEXO TOTAL 16 y MÁS AÑOS - AMBOS SEXOS

Comunidades Autónomas, Provincias y sexo	Agosto 2022	Variación Mensual Julio 2022			Variación Anual Agosto 2021		
	Dato	Absoluta	Relativa	Dato	Absoluta	Relativa	Dato
Almería	63.610	+753	+1,20	62.857	-710	-1,10	64.320
Cádiz	137.643	+2.148	+1,59	135.495	-2.696	-1,92	140.339
Córdoba	69.204	+1.479	+2,18	67.725	-1.607	-2,27	70.811
Granada	81.928	+1.405	+1,74	80.523	-1.071	-1,29	82.999
Huelva	46.857	-1.479	-3,06	48.336	-2.440	-4,95	49.297
Jaén	49.913	+901	+1,84	49.012	-1.130	-2,21	51.043
Málaga	136.399	+1.562	+1,16	134.837	-9.799	-6,70	146.198
Sevilla	186.940	+3.186	+1,73	183.754	-4.447	-2,32	191.387
ANDALUCÍA	772.494	+9.955	+1,31	762.539	-23.900	-3,00	796.394
Huesca	7.796	+177	+2,32	7.619	-969	-11,06	8.765
Teruel	4.608	+48	+1,05	4.560	-684	-12,93	5.292
Zaragoza	45.836	-657	-1,41	46.493	-6.843	-12,99	52.679
ARAGON	58.240	-432	-0,74	58.672	-8.496	-12,73	66.736
ASTURIAS, PRINCIPADO DE	59.224	+518	+0,88	58.706	-2.445	-3,96	61.669
BALEARS, ILLES	35.758	+752	+2,15	35.006	-12.841	-26,42	48.599
Las Palmas	99.268	-462	-0,46	99.730	-22.202	-18,28	121.470
Santa Cruz de Tenerife	91.021	-686	-0,75	91.707	-21.766	-19,30	112.787
CANARIAS	190.289	-1.148	-0,60	191.437	-43.968	-18,77	234.257
CANTABRIA	32.441	+353	+1,10	32.088	-5.066	-13,51	37.507
Albacete	27.239	+661	+2,49	26.578	-4.143	-13,20	31.382
Ciudad Real	39.281	+9	+0,02	39.272	-4.328	-9,92	43.609
Cuenca	10.228	+14	+0,14	10.214	-1.811	-15,04	12.039
Guadalajara	13.725	+260	+1,93	13.465	-1.972	-12,56	15.697
Toledo	52.022	+450	+0,87	51.572	-8.003	-13,33	60.025
CASTILLA-LA MANCHA	142.495	+1.394	+0,99	141.101	-20.257	-12,45	162.752
Ávila	8.975	+83	+0,93	8.892	-2.303	-20,42	11.278
Burgos	15.398	+447	+2,99	14.951	-4.785	-23,71	20.183
León	23.210	+4	+0,02	23.206	-5.809	-20,02	29.019
Palencia	7.374	-56	-0,75	7.430	-1.980	-21,17	9.354
Salamanca	19.207	+507	+2,71	18.700	-4.087	-17,55	23.294
Segovia	5.640	+76	+1,37	5.564	-1.584	-21,93	7.224
Soria	2.843	+46	+1,64	2.797	-880	-23,64	3.723
Valladolid	26.913	+374	+1,41	26.539	-6.885	-20,37	33.798
Zamora	9.523	+153	+1,63	9.370	-1.627	-14,59	11.150
CASTILLA Y LEON	119.083	+1.634	+1,39	117.449	-29.940	-20,09	149.023
Barcelona	258.272	+6.481	+2,57	251.791	-30.536	-10,57	288.808
Girona	32.201	+1.188	+3,83	31.013	-3.475	-9,74	35.676
Lleida	18.590	+648	+3,61	17.942	-1.403	-7,02	19.993
Tarragona	41.882	+1.237	+3,04	40.645	-4.769	-10,22	46.651
CATALUÑA	350.945	+9.554	+2,80	341.391	-40.183	-10,27	391.128
Alicante-Alacant	142.368	+2.475	+1,77	139.893	-31.505	-18,12	173.873
Castellón-Castelló	35.993	+842	+2,40	35.151	-6.439	-15,17	42.432
Valencia-València	174.464	+3.677	+2,15	170.787	-38.805	-18,20	213.269
COMUNITAT VALENCIANA	352.825	+6.994	+2,02	345.831	-76.749	-17,87	429.574

Agosto 2022

PARO REGISTRADO POR COMUNIDADES AUTÓNOMAS, PROVINCIAS Y SEXO TOTAL 16 y MÁS AÑOS - AMBOS SEXOS

Comunidades Autónomas, Provincias y sexo	Agosto 2022	Variación Mensual Julio 2022			Variación Anual Agosto 2021		
	Dato	Absoluta	Relativa	Dato	Absoluta	Relativa	Dato
Badajoz	55.972	+507	+0,91	55.465	-4.289	-7,12	60.261
Cáceres	29.559	+411	+1,41	29.148	-2.241	-7,05	31.800
EXTREMADURA	85.531	+918	+1,08	84.613	-6.530	-7,09	92.061
A Coruña	56.569	+816	+1,46	55.753	-4.233	-6,96	60.802
Lugo	13.731	+252	+1,87	13.479	-678	-4,71	14.409
Ourense	16.763	+199	+1,20	16.564	-650	-3,73	17.413
Pontevedra	54.849	+795	+1,47	54.054	-3.791	-6,46	58.640
GALICIA	141.912	+2.062	+1,47	139.850	-9.352	-6,18	151.264
MADRID, COMUNIDAD DE	313.286	+3.254	+1,05	310.032	-105.629	-25,21	418.915
MURCIA, REGION DE	92.044	+2.153	+2,40	89.891	-8.818	-8,74	100.862
NAVARRA, COM. FORAL DE	30.961	-479	-1,52	31.440	-3.092	-9,08	34.053
Araba/Álava	19.646	+576	+3,02	19.070	-1.056	-5,10	20.702
Bizkaia	64.239	+1.225	+1,94	63.014	-5.289	-7,61	69.528
Gipuzkoa	29.873	+763	+2,62	29.110	-2.157	-6,73	32.030
PAIS VASCO	113.758	+2.564	+2,31	111.194	-8.502	-6,95	122.260
RIOJA, LA	14.448	-90	-0,62	14.538	-2.765	-16,06	17.213
CEUTA	10.690	+33	+0,31	10.657	-1.460	-12,02	12.150
MELILLA	7.816	+439	+5,95	7.377	+318	+4,24	7.498
TOTAL ESTATAL	2.924.240	+40.428	+1,40	2.883.812	-409.675	-12,29	3.333.915

Agosto 2022

PARO REGISTRADO POR COMUNIDADES AUTÓNOMAS, PROVINCIAS Y SEXO TOTAL 16 y MÁS AÑOS - VARONES

Comunidades Autónomas, Provincias y sexo	Agosto 2022	Variación Mensual Julio 2022			Variación Anual Agosto 2021		
	Dato	Absoluta	Relativa	Dato	Absoluta	Relativa	Dato
Almería	26.005	+162	+0,63	25.843	-375	-1,42	26.380
Cádiz	54.159	+1.042	+1,96	53.117	-1.681	-3,01	55.840
Córdoba	28.101	+411	+1,48	27.690	-844	-2,92	28.945
Granada	35.441	+757	+2,18	34.684	-747	-2,06	36.188
Huelva	19.802	-654	-3,20	20.456	-1.369	-6,47	21.171
Jaén	19.937	+334	+1,70	19.603	-518	-2,53	20.455
Málaga	54.112	+657	+1,23	53.455	-4.748	-8,07	58.860
Sevilla	73.438	+1.465	+2,04	71.973	-2.709	-3,56	76.147
ANDALUCÍA	310.995	+4.174	+1,36	306.821	-12.991	-4,01	323.986
Huesca	3.243	+56	+1,76	3.187	-409	-11,20	3.652
Teruel	1.826	+13	+0,72	1.813	-312	-14,59	2.138
Zaragoza	17.727	-237	-1,32	17.964	-2.999	-14,47	20.726
ARAGON	22.796	-168	-0,73	22.964	-3.720	-14,03	26.516
ASTURIAS, PRINCIPADO DE	24.869	+115	+0,46	24.754	-1.225	-4,69	26.094
BALEARS, ILLES	15.270	+523	+3,55	14.747	-6.164	-28,76	21.434
Las Palmas	41.142	-141	-0,34	41.283	-10.475	-20,29	51.617
Santa Cruz de Tenerife	38.606	-378	-0,97	38.984	-10.461	-21,32	49.067
CANARIAS	79.748	-519	-0,65	80.267	-20.936	-20,79	100.684
CANTABRIA	13.472	+196	+1,48	13.276	-2.688	-16,63	16.160
Albacete	9.427	+298	+3,26	9.129	-1.407	-12,99	10.834
Ciudad Real	13.642	+40	+0,29	13.602	-1.576	-10,36	15.218
Cuenca	3.980	+7	+0,18	3.973	-593	-12,97	4.573
Guadalajara	5.197	+167	+3,32	5.030	-726	-12,26	5.923
Toledo	18.384	+134	+0,73	18.250	-2.527	-12,08	20.911
CASTILLA-LA MANCHA	50.630	+646	+1,29	49.984	-6.829	-11,88	57.459
Ávila	3.591	+17	+0,48	3.574	-972	-21,30	4.563
Burgos	6.359	+263	+4,31	6.096	-2.010	-24,02	8.369
León	9.378	-127	-1,34	9.505	-2.497	-21,03	11.875
Palencia	3.022	-36	-1,18	3.058	-844	-21,83	3.866
Salamanca	7.427	+201	+2,78	7.226	-1.727	-18,87	9.154
Segovia	2.237	+18	+0,81	2.219	-702	-23,89	2.939
Soria	1.214	-4	-0,33	1.218	-316	-20,65	1.530
Valladolid	10.720	+147	+1,39	10.573	-2.888	-21,22	13.608
Zamora	4.044	+39	+0,97	4.005	-604	-12,99	4.648
CASTILLA Y LEON	47.992	+518	+1,09	47.474	-12.560	-20,74	60.552
Barcelona	108.191	+2.587	+2,45	105.604	-13.420	-11,04	121.611
Girona	13.937	+509	+3,79	13.428	-1.626	-10,45	15.563
Lleida	7.876	+240	+3,14	7.636	-717	-8,34	8.593
Tarragona	17.370	+475	+2,81	16.895	-2.214	-11,31	19.584
CATALUÑA	147.374	+3.811	+2,65	143.563	-17.977	-10,87	165.351
Alicante-Alacant	56.271	+1.520	+2,78	54.751	-16.113	-22,26	72.384
Castellón-Castelló	13.414	+510	+3,95	12.904	-2.793	-17,23	16.207
Valencia-València	67.153	+2.174	+3,35	64.979	-18.451	-21,55	85.604
COMUNITAT VALENCIANA	136.838	+4.204	+3,17	132.634	-37.357	-21,45	174.195

Agosto 2022

PARO REGISTRADO POR COMUNIDADES AUTÓNOMAS, PROVINCIAS Y SEXO TOTAL 16 y MÁS AÑOS - VARONES

Comunidades Autónomas, Provincias y sexo	Agosto 2022	Variación Mensual Julio 2022			Variación Anual Agosto 2021		
	<i>Dato</i>	<i>Absoluta</i>	<i>Relativa</i>	<i>Dato</i>	<i>Absoluta</i>	<i>Relativa</i>	<i>Dato</i>
Badajoz	19.715	+124	+0,63	19.591	-1.586	-7,45	21.301
Cáceres	12.046	+112	+0,94	11.934	-725	-5,68	12.771
EXTREMADURA	31.761	+236	+0,75	31.525	-2.311	-6,78	34.072
A Coruña	22.986	+164	+0,72	22.822	-1.924	-7,72	24.910
Lugo	5.854	+65	+1,12	5.789	-187	-3,10	6.041
Ourense	6.844	+31	+0,46	6.813	-240	-3,39	7.084
Pontevedra	22.429	+232	+1,05	22.197	-1.546	-6,45	23.975
GALICIA	58.113	+492	+0,85	57.621	-3.897	-6,28	62.010
MADRID, COMUNIDAD DE	124.790	+1.556	+1,26	123.234	-47.567	-27,60	172.357
MURCIA, REGION DE	36.109	+1.257	+3,61	34.852	-4.107	-10,21	40.216
NAVARRA, COM. FORAL DE	12.130	-255	-2,06	12.385	-1.414	-10,44	13.544
Araba/Álava	8.153	+309	+3,94	7.844	-587	-6,72	8.740
Bizkaia	27.446	+524	+1,95	26.922	-3.142	-10,27	30.588
Gipuzkoa	12.461	+309	+2,54	12.152	-1.145	-8,42	13.606
PAIS VASCO	48.060	+1.142	+2,43	46.918	-4.874	-9,21	52.934
RIOJA, LA	5.585	-193	-3,34	5.778	-1.174	-17,37	6.759
CEUTA	3.929	-29	-0,73	3.958	-777	-16,51	4.706
MELILLA	2.778	+109	+4,08	2.669	+108	+4,04	2.670
TOTAL ESTATAL	1.173.239	+17.815	+1,54	1.155.424	-188.460	-13,84	1.361.699

Fuente: Elaboración propia a partir de datos del Servicio Público de Empleo Estatal,

AVANCE DE DATOS ESTADÍSTICO: PARO REGISTRADO

Agosto 2022

PARO REGISTRADO POR COMUNIDADES AUTÓNOMAS, PROVINCIAS Y SEXO TOTAL 16 y MÁS AÑOS - MUJERES

Comunidades Autónomas, Provincias y sexo	Agosto 2022	Variación Mensual Julio 2022			Variación Anual Agosto 2021		
	Dato	Absoluta	Relativa	Dato	Absoluta	Relativa	Dato
Almería	37.605	+591	+1,60	37.014	-335	-0,88	37.940
Cádiz	83.484	+1.106	+1,34	82.378	-1.015	-1,20	84.499
Córdoba	41.103	+1.068	+2,67	40.035	-763	-1,82	41.866
Granada	46.487	+648	+1,41	45.839	-324	-0,69	46.811
Huelva	27.055	-825	-2,96	27.880	-1.071	-3,81	28.126
Jaén	29.976	+567	+1,93	29.409	-612	-2,00	30.588
Málaga	82.287	+905	+1,11	81.382	-5.051	-5,78	87.338
Sevilla	113.502	+1.721	+1,54	111.781	-1.738	-1,51	115.240
ANDALUCÍA	461.499	+5.781	+1,27	455.718	-10.909	-2,31	472.408
Huesca	4.553	+121	+2,73	4.432	-560	-10,95	5.113
Teruel	2.782	+35	+1,27	2.747	-372	-11,79	3.154
Zaragoza	28.109	-420	-1,47	28.529	-3.844	-12,03	31.953
ARAGON	35.444	-264	-0,74	35.708	-4.776	-11,87	40.220
ASTURIAS, PRINCIPADO DE	34.355	+403	+1,19	33.952	-1.220	-3,43	35.575
BALEARS, ILLES	20.488	+229	+1,13	20.259	-6.677	-24,58	27.165
Las Palmas	58.126	-321	-0,55	58.447	-11.727	-16,79	69.853
Santa Cruz de Tenerife	52.415	-308	-0,58	52.723	-11.305	-17,74	63.720
CANARIAS	110.541	-629	-0,57	111.170	-23.032	-17,24	133.573
CANTABRIA	18.969	+157	+0,83	18.812	-2.378	-11,14	21.347
Albacete	17.812	+363	+2,08	17.449	-2.736	-13,32	20.548
Ciudad Real	25.639	-31	-0,12	25.670	-2.752	-9,69	28.391
Cuenca	6.248	+7	+0,11	6.241	-1.218	-16,31	7.466
Guadalajara	8.528	+93	+1,10	8.435	-1.246	-12,75	9.774
Toledo	33.638	+316	+0,95	33.322	-5.476	-14,00	39.114
CASTILLA-LA MANCHA	91.865	+748	+0,82	91.117	-13.428	-12,75	105.293
Ávila	5.384	+66	+1,24	5.318	-1.331	-19,82	6.715
Burgos	9.039	+184	+2,08	8.855	-2.775	-23,49	11.814
León	13.832	+131	+0,96	13.701	-3.312	-19,32	17.144
Palencia	4.352	-20	-0,46	4.372	-1.136	-20,70	5.488
Salamanca	11.780	+306	+2,67	11.474	-2.360	-16,69	14.140
Segovia	3.403	+58	+1,73	3.345	-882	-20,58	4.285
Soria	1.629	+50	+3,17	1.579	-564	-25,72	2.193
Valladolid	16.193	+227	+1,42	15.966	-3.997	-19,80	20.190
Zamora	5.479	+114	+2,12	5.365	-1.023	-15,73	6.502
CASTILLA Y LEON	71.091	+1.116	+1,59	69.975	-17.380	-19,64	88.471
Barcelona	150.081	+3.894	+2,66	146.187	-17.116	-10,24	167.197
Girona	18.264	+679	+3,86	17.585	-1.849	-9,19	20.113
Lleida	10.714	+408	+3,96	10.306	-686	-6,02	11.400
Tarragona	24.512	+762	+3,21	23.750	-2.555	-9,44	27.067
CATALUÑA	203.571	+5.743	+2,90	197.828	-22.206	-9,84	225.777
Alicante-Alacant	86.097	+955	+1,12	85.142	-15.392	-15,17	101.489
Castellón-Castelló	22.579	+332	+1,49	22.247	-3.646	-13,90	26.225
Valencia-València	107.311	+1.503	+1,42	105.808	-20.354	-15,94	127.665
COMUNITAT VALENCIANA	215.987	+2.790	+1,31	213.197	-39.392	-15,42	255.379

Agosto 2022

PARO REGISTRADO POR COMUNIDADES AUTÓNOMAS, PROVINCIAS Y SEXO TOTAL 16 y MÁS AÑOS - MUJERES

Comunidades Autónomas, Provincias y sexo	Agosto 2022	Variación Mensual Julio 2022			Variación Anual Agosto 2021		
	<i>Dato</i>	<i>Absoluta</i>	<i>Relativa</i>	<i>Dato</i>	<i>Absoluta</i>	<i>Relativa</i>	<i>Dato</i>
Badajoz	36.257	+383	+1,07	35.874	-2.703	-6,94	38.960
Cáceres	17.513	+299	+1,74	17.214	-1.516	-7,97	19.029
EXTREMADURA	53.770	+682	+1,28	53.088	-4.219	-7,28	57.989
A Coruña	33.583	+652	+1,98	32.931	-2.309	-6,43	35.892
Lugo	7.877	+187	+2,43	7.690	-491	-5,87	8.368
Ourense	9.919	+168	+1,72	9.751	-410	-3,97	10.329
Pontevedra	32.420	+563	+1,77	31.857	-2.245	-6,48	34.665
GALICIA	83.799	+1.570	+1,91	82.229	-5.455	-6,11	89.254
MADRID, COMUNIDAD DE	188.496	+1.698	+0,91	186.798	-58.062	-23,55	246.558
MURCIA, REGION DE	55.935	+896	+1,63	55.039	-4.711	-7,77	60.646
NAVARRA, COM. FORAL DE	18.831	-224	-1,18	19.055	-1.678	-8,18	20.509
Araba/Álava	11.493	+267	+2,38	11.226	-469	-3,92	11.962
Bizkaia	36.793	+701	+1,94	36.092	-2.147	-5,51	38.940
Gipuzkoa	17.412	+454	+2,68	16.958	-1.012	-5,49	18.424
PAIS VASCO	65.698	+1.422	+2,21	64.276	-3.628	-5,23	69.326
RIOJA, LA	8.863	+103	+1,18	8.760	-1.591	-15,22	10.454
CEUTA	6.761	+62	+0,93	6.699	-683	-9,18	7.444
MELILLA	5.038	+330	+7,01	4.708	+210	+4,35	4.828
TOTAL ESTATAL	1.751.001	+22.613	+1,31	1.728.388	-221.215	-11,22	1.972.216

EVOLUCIÓN DEL PARO REGISTRADO SEGÚN SEXO Y EDADES

	TOTAL EDADES			MENORES DE 25 AÑOS			RESTO DE EDADES		
	TOTAL	Varones	Mujeres	TOTAL	Varones	Mujeres	TOTAL	Varones	Mujeres
ENERO 2018	3.476.528	1.475.479	2.001.049	267.794	136.381	131.413	3.208.734	1.339.098	1.869.636
FEBRERO 2018	3.470.248	1.472.370	1.997.878	276.142	140.963	135.179	3.194.106	1.331.407	1.862.699
MARZO 2018	3.422.551	1.454.120	1.968.431	274.368	140.742	133.626	3.148.183	1.313.378	1.834.805
ABRIL 2018	3.335.868	1.398.960	1.936.908	266.899	135.873	131.026	3.068.969	1.263.087	1.805.882
MAYO 2018	3.252.130	1.347.140	1.904.990	257.056	130.077	126.979	2.995.074	1.217.063	1.778.011
JUNIO 2018	3.162.162	1.295.352	1.866.810	240.174	122.482	117.692	2.921.988	1.172.870	1.749.118
JULIO 2018	3.135.021	1.279.579	1.855.442	237.651	119.765	117.886	2.897.370	1.159.814	1.737.556
AGOSTO 2018	3.182.068	1.306.994	1.875.074	240.840	120.248	120.592	2.941.228	1.186.746	1.754.482
SEPTIEMBRE 2018	3.202.509	1.313.151	1.889.358	263.605	131.753	131.852	2.938.904	1.181.398	1.757.506
OCTUBRE 2018	3.254.703	1.340.190	1.914.513	274.329	137.620	136.709	2.980.374	1.202.570	1.777.804
NOVIEMBRE 2018	3.252.867	1.342.941	1.909.926	264.590	133.577	131.013	2.988.277	1.209.364	1.778.913
DICIEMBRE 2018	3.202.297	1.337.244	1.865.053	247.212	125.902	121.310	2.955.085	1.211.342	1.743.743
ENERO 2019	3.285.761	1.360.448	1.925.313	257.464	131.056	126.408	3.028.297	1.229.392	1.798.905
FEBRERO 2019	3.289.040	1.360.225	1.928.815	268.399	136.656	131.743	3.020.641	1.223.569	1.797.072
MARZO 2019	3.255.084	1.338.897	1.916.187	266.738	135.919	130.819	2.988.346	1.202.978	1.785.368
ABRIL 2019	3.163.566	1.298.708	1.864.858	251.546	127.960	123.586	2.912.020	1.170.748	1.741.272
MAYO 2019	3.079.491	1.250.812	1.828.679	240.259	121.524	118.735	2.839.232	1.129.288	1.709.944
JUNIO 2019	3.015.686	1.218.056	1.797.630	224.289	114.807	109.482	2.791.397	1.103.249	1.688.148
JULIO 2019	3.011.433	1.216.487	1.794.946	219.575	111.972	107.603	2.791.858	1.104.515	1.687.343
AGOSTO 2019	3.065.804	1.247.538	1.818.266	225.757	113.953	111.804	2.840.047	1.133.585	1.706.462
SEPTIEMBRE 2019	3.079.711	1.250.720	1.828.991	248.451	124.869	123.582	2.831.260	1.125.851	1.705.409
OCTUBRE 2019	3.177.659	1.304.137	1.873.522	266.302	135.021	131.281	2.911.357	1.169.116	1.742.241
NOVIEMBRE 2019	3.198.184	1.317.686	1.880.498	265.598	135.296	130.302	2.932.586	1.182.390	1.750.196
DICIEMBRE 2019	3.163.605	1.328.396	1.835.209	246.706	126.844	119.862	2.916.899	1.201.552	1.715.347
ENERO 2020	3.253.853	1.356.980	1.896.873	254.240	131.085	123.155	2.999.613	1.225.895	1.773.718
FEBRERO 2020	3.246.047	1.349.975	1.896.072	261.448	134.821	126.627	2.984.599	1.215.154	1.769.445
MARZO 2020	3.548.312	1.528.942	2.019.370	287.560	148.441	139.119	3.260.752	1.380.501	1.880.251
ABRIL 2020	3.831.203	1.679.403	2.151.800	318.822	165.450	153.372	3.512.381	1.513.953	1.998.428
MAYO 2020	3.857.776	1.666.098	2.191.678	326.574	168.228	158.346	3.531.202	1.497.870	2.033.332
JUNIO 2020	3.862.883	1.646.965	2.215.918	343.158	177.293	165.865	3.519.725	1.469.672	2.050.053
JULIO 2020	3.773.034	1.595.448	2.177.586	321.364	166.996	154.368	3.451.670	1.428.452	2.023.218
AGOSTO 2020	3.802.814	1.604.901	2.197.913	329.168	169.898	159.270	3.473.646	1.435.003	2.038.643
SEPTIEMBRE 2020	3.776.485	1.594.691	2.181.794	345.825	177.593	168.232	3.430.660	1.417.098	2.013.562
OCTUBRE 2020	3.826.043	1.622.758	2.203.285	361.986	186.115	175.871	3.464.057	1.436.643	2.027.414
NOVIEMBRE 2020	3.851.312	1.629.058	2.222.254	365.719	186.675	179.044	3.485.593	1.442.383	2.043.210
DICIEMBRE 2020	3.888.137	1.663.016	2.225.121	362.997	186.432	176.565	3.525.140	1.476.584	2.048.556
ENERO 2021	3.964.353	1.690.978	2.273.375	357.123	184.430	172.693	3.607.230	1.506.548	2.100.682
FEBRERO 2021	4.008.789	1.704.010	2.304.779	366.403	188.420	177.983	3.642.386	1.515.590	2.126.796
MARZO 2021	3.949.640	1.671.541	2.278.099	357.793	184.502	173.291	3.591.847	1.487.039	2.104.808
ABRIL 2021	3.910.628	1.647.503	2.263.125	355.884	183.258	172.626	3.554.744	1.464.245	2.090.499
MAYO 2021	3.781.250	1.579.779	2.201.471	322.894	169.021	153.873	3.458.356	1.410.758	2.047.598
JUNIO 2021	3.614.339	1.491.729	2.122.610	299.337	154.960	144.377	3.315.002	1.336.769	1.978.233
JULIO 2021	3.416.498	1.398.779	2.017.719	262.411	134.423	127.988	3.154.087	1.264.356	1.889.731
AGOSTO 2021	3.333.915	1.361.699	1.972.216	245.291	124.027	121.264	3.088.624	1.237.672	1.850.952
SEPTIEMBRE 2021	3.257.802	1.325.563	1.932.239	251.129	126.697	124.432	3.006.673	1.198.866	1.807.807
OCTUBRE 2021	3.257.068	1.328.489	1.928.579	256.996	130.337	126.659	3.000.072	1.198.152	1.801.920
NOVIEMBRE 2021	3.182.687	1.294.430	1.888.257	245.442	124.580	120.862	2.937.245	1.169.850	1.767.395
DICIEMBRE 2021	3.105.905	1.281.873	1.824.032	222.594	114.047	108.547	2.883.311	1.167.826	1.715.485

EVOLUCIÓN DEL PARO REGISTRADO SEGÚN SEXO Y EDADES

	TOTAL EDADES			MENORES DE 25 AÑOS			RESTO DE EDADES		
	TOTAL	Varones	Mujeres	TOTAL	Varones	Mujeres	TOTAL	Varones	Mujeres
ENERO 2022	3.123.078	1.281.615	1.841.463	219.475	112.490	106.985	2.903.603	1.169.125	1.734.478
FEBRERO 2022	3.111.684	1.271.037	1.840.647	225.480	115.340	110.140	2.886.204	1.155.697	1.730.507
MARZO 2022	3.108.763	1.277.335	1.831.428	232.845	120.056	112.789	2.875.918	1.157.279	1.718.639
ABRIL 2022	3.022.503	1.234.118	1.788.385	221.893	114.162	107.731	2.800.610	1.119.956	1.680.654
MAYO 2022	2.922.991	1.182.009	1.740.982	199.920	103.569	96.351	2.723.071	1.078.440	1.644.631
JUNIO 2022	2.880.582	1.156.767	1.723.815	201.209	103.107	98.102	2.679.373	1.053.660	1.625.713
JULIO 2022	2.883.812	1.155.424	1.728.388	188.605	97.340	91.265	2.695.207	1.058.084	1.637.123
AGOSTO 2022	2.924.240	1.173.239	1.751.001	197.486	100.279	97.207	2.726.754	1.072.960	1.653.794
SEPTIEMBRE 2022									
OCTUBRE 2022									
NOVIEMBRE 2022									
DICIEMBRE 2022									

Fuente: Elaboración propia a partir de datos del Servicio Público de Empleo Estatal,
DEMANDANTES DE EMPLEO, PARO, CONTRATOS Y PRESTACIONES POR DESEMPLEO

EVOLUCIÓN DE LA VARIACIÓN ANUAL DEL PARO REGISTRADO SEGÚN SEXO Y EDADES

	TOTAL EDADES			MENORES DE 25 AÑOS			RESTO DE EDADES		
	TOTAL	Varones	Mujeres	TOTAL	Varones	Mujeres	TOTAL	Varones	Mujeres
ENERO 2018	-7,54	-10,87	-4,93	-9,71	-10,41	-8,98	-7,36	-10,91	-4,63
FEBRERO 2018	-7,48	-10,60	-5,04	-8,45	-9,36	-7,49	-7,40	-10,73	-4,86
MARZO 2018	-7,56	-10,01	-5,65	-8,36	-8,79	-7,90	-7,49	-10,14	-5,49
ABRIL 2018	-6,64	-9,56	-4,41	-4,72	-5,37	-4,03	-6,80	-9,99	-4,44
MAYO 2018	-6,04	-8,90	-3,91	-4,10	-4,71	-3,47	-6,20	-9,32	-3,94
JUNIO 2018	-5,97	-9,02	-3,73	-4,27	-5,18	-3,30	-6,10	-9,40	-3,76
JULIO 2018	-6,02	-9,10	-3,78	-6,13	-7,44	-4,76	-6,01	-9,26	-3,71
AGOSTO 2018	-5,92	-8,69	-3,89	-6,62	-7,57	-5,65	-5,86	-8,81	-3,76
SEPTIEMBRE 2018	-6,09	-8,78	-4,13	-8,60	-8,90	-8,30	-5,86	-8,76	-3,80
OCTUBRE 2018	-6,12	-8,54	-4,35	-7,78	-7,87	-7,69	-5,97	-8,62	-4,09
NOVIEMBRE 2018	-6,37	-8,37	-4,91	-9,22	-9,04	-9,41	-6,11	-8,30	-4,56
DICIEMBRE 2018	-6,17	-8,39	-4,51	-7,90	-7,91	-7,89	-6,02	-8,44	-4,26
ENERO 2019	-5,49	-7,80	-3,78	-3,86	-3,90	-3,81	-5,62	-8,19	-3,78
FEBRERO 2019	-5,22	-7,62	-3,46	-2,80	-3,06	-2,54	-5,43	-8,10	-3,52
MARZO 2019	-4,89	-7,92	-2,65	-2,78	-3,43	-2,10	-5,08	-8,41	-2,69
ABRIL 2019	-5,17	-7,17	-3,72	-5,75	-5,82	-5,68	-5,11	-7,31	-3,58
MAYO 2019	-5,31	-7,15	-4,01	-6,53	-6,58	-6,49	-5,20	-7,21	-3,83
JUNIO 2019	-4,63	-5,97	-3,71	-6,61	-6,27	-6,98	-4,47	-5,94	-3,49
JULIO 2019	-3,94	-4,93	-3,26	-7,61	-6,51	-8,72	-3,64	-4,77	-2,89
AGOSTO 2019	-3,65	-4,55	-3,03	-6,26	-5,24	-7,29	-3,44	-4,48	-2,74
SEPTIEMBRE 2019	-3,83	-4,75	-3,20	-5,75	-5,22	-6,27	-3,66	-4,70	-2,96
OCTUBRE 2019	-2,37	-2,69	-2,14	-2,93	-1,89	-3,97	-2,32	-2,78	-2,00
NOVIEMBRE 2019	-1,68	-1,88	-1,54	+0,38	+1,29	-0,54	-1,86	-2,23	-1,61
DICIEMBRE 2019	-1,21	-0,66	-1,60	-0,20	+0,75	-1,19	-1,29	-0,81	-1,63
ENERO 2020	-0,97	-0,25	-1,48	-1,25	+0,02	-2,57	-0,95	-0,28	-1,40
FEBRERO 2020	-1,31	-0,75	-1,70	-2,59	-1,34	-3,88	-1,19	-0,69	-1,54
MARZO 2020	+9,01	+14,19	+5,38	+7,81	+9,21	+6,34	+9,12	+14,76	+5,31
ABRIL 2020	+21,10	+29,31	+15,39	+26,75	+29,30	+24,10	+20,62	+29,32	+14,77
MAYO 2020	+25,27	+33,20	+19,85	+35,93	+38,43	+33,36	+24,37	+32,64	+18,91
JUNIO 2020	+28,09	+35,21	+23,27	+53,00	+54,43	+51,50	+26,09	+33,21	+21,44
JULIO 2020	+25,29	+31,15	+21,32	+46,36	+49,14	+43,46	+23,63	+29,33	+19,91
AGOSTO 2020	+24,04	+28,65	+20,88	+45,81	+49,09	+42,45	+22,31	+26,59	+19,47
SEPTIEMBRE 2020	+22,62	+27,50	+19,29	+39,19	+42,22	+36,13	+21,17	+25,87	+18,07
OCTUBRE 2020	+20,40	+24,43	+17,60	+35,93	+37,84	+33,97	+18,98	+22,88	+16,37
NOVIEMBRE 2020	+20,42	+23,63	+18,17	+37,70	+37,98	+37,41	+18,86	+21,99	+16,74
DICIEMBRE 2020	+22,90	+25,19	+21,25	+47,14	+46,98	+47,31	+20,85	+22,89	+19,43
ENERO 2021	+21,84	+24,61	+19,85	+40,47	+40,69	+40,22	+20,26	+22,89	+18,43
FEBRERO 2021	+23,50	+26,23	+21,56	+40,14	+39,76	+40,56	+22,04	+24,72	+20,20
MARZO 2021	+11,31	+9,33	+12,81	+24,42	+24,29	+24,56	+10,15	+7,72	+11,94
ABRIL 2021	+2,07	-1,90	+5,17	+11,62	+10,76	+12,55	+1,21	-3,28	+4,61
MAYO 2021	-1,98	-5,18	+0,45	-1,13	+0,47	-2,82	-2,06	-5,82	+0,70
JUNIO 2021	-6,43	-9,43	-4,21	-12,77	-12,60	-12,96	-5,82	-9,04	-3,50
JULIO 2021	-9,45	-12,33	-7,34	-18,34	-19,51	-17,09	-8,62	-11,49	-6,60
AGOSTO 2021	-12,33	-15,15	-10,27	-25,48	-27,00	-23,86	-11,08	-13,75	-9,21
SEPTIEMBRE 2021	-13,73	-16,88	-11,44	-27,38	-28,66	-26,04	-12,36	-15,40	-10,22
OCTUBRE 2021	-14,87	-18,13	-12,47	-29,00	-29,97	-27,98	-13,39	-16,60	-11,12
NOVIEMBRE 2021	-17,36	-20,54	-15,03	-32,89	-33,26	-32,50	-15,73	-18,89	-13,50
DICIEMBRE 2021	-20,12	-22,92	-18,03	-38,68	-38,83	-38,52	-18,21	-20,91	-16,26

EVOLUCIÓN DE LA VARIACIÓN ANUAL DEL PARO REGISTRADO SEGÚN SEXO Y EDADES

	TOTAL EDADES			MENORES DE 25 AÑOS			RESTO DE EDADES		
	TOTAL	Varones	Mujeres	TOTAL	Varones	Mujeres	TOTAL	Varones	Mujeres
ENERO 2022	-21,22	-24,21	-19,00	-38,54	-39,01	-38,05	-19,51	-22,40	-17,43
FEBRERO 2022	-22,38	-25,41	-20,14	-38,46	-38,79	-38,12	-20,76	-23,75	-18,63
MARZO 2022	-21,29	-23,58	-19,61	-34,92	-34,93	-34,91	-19,93	-22,18	-18,35
ABRIL 2022	-22,71	-25,09	-20,98	-37,65	-37,70	-37,59	-21,21	-23,51	-19,61
MAYO 2022	-22,70	-25,18	-20,92	-38,08	-38,72	-37,38	-21,26	-23,56	-19,68
JUNIO 2022	-20,30	-22,45	-18,79	-32,78	-33,46	-32,05	-19,17	-21,18	-17,82
JULIO 2022	-15,59	-17,40	-14,34	-28,13	-27,59	-28,69	-14,55	-16,31	-13,37
AGOSTO 2022	-12,29	-13,84	-11,22	-19,49	-19,15	-19,84	-11,72	-13,31	-10,65
SEPTIEMBRE 2022									
OCTUBRE 2022									
NOVIEMBRE 2022									
DICIEMBRE 2022									

Agosto 2022

PORCENTAJES DE POBLACIÓN JOVEN EN EL PARO REGISTRADO POR COMUNIDADES AUTÓNOMAS, PROVINCIAS Y SEXO MENORES DE 25 AÑOS - AMBOS SEXOS

Comunidades Autónomas, Provincias y sexo	TOTAL 16y+ años	MENORES DE 25 AÑOS			
		TOTAL 16-24 años	% en cada Prov y CCAA	Distribución s/ Total	Distribución en CCAA
Almería	63.610	5.095	8,01%	2,58%	8,03%
Cádiz	137.643	10.561	7,67%	5,35%	16,65%
Córdoba	69.204	6.491	9,38%	3,29%	10,23%
Granada	81.928	7.137	8,71%	3,61%	11,25%
Huelva	46.857	3.762	8,03%	1,90%	5,93%
Jaén	49.913	4.890	9,80%	2,48%	7,71%
Málaga	136.399	9.508	6,97%	4,81%	14,99%
Sevilla	186.940	15.989	8,55%	8,10%	25,21%
ANDALUCÍA	772.494	63.433	8,21%	32,12%	100,00%
Huesca	7.796	756	9,70%	0,38%	16,15%
Teruel	4.608	458	9,94%	0,23%	9,78%
Zaragoza	45.836	3.467	7,56%	1,76%	74,07%
ARAGON	58.240	4.681	8,04%	2,37%	100,00%
ASTURIAS, PRINCIPADO DE	59.224	3.423	5,78%	1,73%	
BALEARS, ILLES	35.758	2.815	7,87%	1,43%	
Las Palmas	99.268	5.086	5,12%	2,58%	54,38%
Santa Cruz de Tenerife	91.021	4.266	4,69%	2,16%	45,62%
CANARIAS	190.289	9.352	4,91%	4,74%	100,00%
CANTABRIA	32.441	2.034	6,27%	1,03%	
Albacete	27.239	1.881	6,91%	0,95%	18,80%
Ciudad Real	39.281	2.912	7,41%	1,47%	29,11%
Cuenca	10.228	731	7,15%	0,37%	7,31%
Guadalajara	13.725	985	7,18%	0,50%	9,85%
Toledo	52.022	3.496	6,72%	1,77%	34,94%
CASTILLA-LA MANCHA	142.495	10.005	7,02%	5,07%	100,00%
Ávila	8.975	522	5,82%	0,26%	6,24%
Burgos	15.398	977	6,34%	0,49%	11,68%
León	23.210	1.452	6,26%	0,74%	17,36%
Palencia	7.374	580	7,87%	0,29%	6,93%
Salamanca	19.207	1.399	7,28%	0,71%	16,73%
Segovia	5.640	355	6,29%	0,18%	4,24%
Soria	2.843	254	8,93%	0,13%	3,04%
Valladolid	26.913	2.163	8,04%	1,10%	25,86%
Zamora	9.523	662	6,95%	0,34%	7,91%
CASTILLA Y LEON	119.083	8.364	7,02%	4,24%	100,00%
Barcelona	258.272	12.926	5,00%	6,55%	69,95%
Girona	32.201	1.814	5,63%	0,92%	9,82%
Lleida	18.590	1.262	6,79%	0,64%	6,83%
Tarragona	41.882	2.477	5,91%	1,25%	13,40%
CATALUÑA	350.945	18.479	5,27%	9,36%	100,00%
Alicante-Alacant	142.368	7.480	5,25%	3,79%	36,73%
Castellón-Castelló	35.993	2.214	6,15%	1,12%	10,87%
Valencia-València	174.464	10.671	6,12%	5,40%	52,40%
COMUNITAT VALENCIANA	352.825	20.365	5,77%	10,31%	100,00%

Agosto 2022

**PORCENTAJES DE POBLACIÓN JOVEN EN EL PARO REGISTRADO
POR COMUNIDADES AUTÓNOMAS, PROVINCIAS Y SEXO
MENORES DE 25 AÑOS - AMBOS SEXOS**

Comunidades Autónomas, Provincias y sexo	TOTAL 16y+ años	MENORES DE 25 AÑOS			
		TOTAL 16-24 años	% en cada Prov y CCAA	Distribución s/ Total	Distribución en CCAA
Badajoz	55.972	4.771	8,52%	2,42%	64,92%
Cáceres	29.559	2.578	8,72%	1,31%	35,08%
EXTREMADURA	85.531	7.349	8,59%	3,72%	100,00%
A Coruña	56.569	2.114	3,74%	1,07%	38,49%
Lugo	13.731	615	4,48%	0,31%	11,20%
Ourense	16.763	680	4,06%	0,34%	12,38%
Pontevedra	54.849	2.083	3,80%	1,05%	37,93%
GALICIA	141.912	5.492	3,87%	2,78%	100,00%
MADRID, COMUNIDAD DE	313.286	19.793	6,32%	10,02%	
MURCIA, REGION DE	92.044	7.781	8,45%	3,94%	
NAVARRA, COM. FORAL DE	30.961	2.806	9,06%	1,42%	
Araba/Álava	19.646	1.450	7,38%	0,73%	17,37%
Bizkaia	64.239	4.645	7,23%	2,35%	55,65%
Gipuzkoa	29.873	2.252	7,54%	1,14%	26,98%
PAIS VASCO	113.758	8.347	7,34%	4,23%	100,00%
RIOJA, LA	14.448	844	5,84%	0,43%	
CEUTA	10.690	1.133	10,60%	0,57%	
MELILLA	7.816	990	12,67%	0,50%	
TOTAL ESTATAL	2.924.240	197.486	6,75%	100,00%	

Fuente: Elaboración propia a partir de datos del Servicio Público de Empleo Estatal,
AVANCE DE DATOS ESTADÍSTICO: PARO REGISTRADO

Agosto 2022

**PORCENTAJES DE POBLACIÓN JOVEN EN EL PARO REGISTRADO
POR COMUNIDADES AUTÓNOMAS, PROVINCIAS Y SEXO
MENORES DE 25 AÑOS - VARONES**

Comunidades Autónomas, Provincias y sexo	TOTAL 16y+ años	MENORES DE 25 AÑOS				
		TOTAL 16-24 años	% en cada Prov y CCAA	Distribución s/ Total	Distribución s/ SEXO	Distribución en CCAA
Almería	26.005	2.439	9,38%	2,43%	47,87%	7,66%
Cádiz	54.159	5.298	9,78%	5,28%	50,17%	16,64%
Córdoba	28.101	3.210	11,42%	3,20%	49,45%	10,08%
Granada	35.441	3.597	10,15%	3,59%	50,40%	11,30%
Huelva	19.802	1.965	9,92%	1,96%	52,23%	6,17%
Jaén	19.937	2.436	12,22%	2,43%	49,82%	7,65%
Málaga	54.112	4.865	8,99%	4,85%	51,17%	15,28%
Sevilla	73.438	8.029	10,93%	8,01%	50,22%	25,22%
ANDALUCIA	310.995	31.839	10,24%	31,75%	50,19%	100,00%
Huesca	3.243	420	12,95%	0,42%	55,56%	17,05%
Teruel	1.826	240	13,14%	0,24%	52,40%	9,74%
Zaragoza	17.727	1.804	10,18%	1,80%	52,03%	73,21%
ARAGON	22.796	2.464	10,81%	2,46%	52,64%	100,00%
ASTURIAS, PRINCIPADO DE	24.869	1.764	7,09%	1,76%	51,53%	
BALEARIS, ILLES	15.270	1.413	9,25%	1,41%	50,20%	
Las Palmas	41.142	2.621	6,37%	2,61%	51,53%	54,80%
Santa Cruz de Tenerife	38.606	2.162	5,60%	2,16%	50,68%	45,20%
CANARIAS	79.748	4.783	6,00%	4,77%	51,14%	100,00%
CANTABRIA	13.472	1.093	8,11%	1,09%	53,74%	
Albacete	9.427	907	9,62%	0,90%	48,22%	18,06%
Ciudad Real	13.642	1.421	10,42%	1,42%	48,80%	28,29%
Cuenca	3.980	388	9,75%	0,39%	53,08%	7,72%
Guadalajara	5.197	506	9,74%	0,50%	51,37%	10,07%
Toledo	18.384	1.801	9,80%	1,80%	51,52%	35,86%
CASTILLA-LA MANCHA	50.630	5.023	9,92%	5,01%	50,20%	100,00%
Ávila	3.591	251	6,99%	0,25%	48,08%	5,80%
Burgos	6.359	546	8,59%	0,54%	55,89%	12,62%
León	9.378	729	7,77%	0,73%	50,21%	16,85%
Palencia	3.022	297	9,83%	0,30%	51,21%	6,87%
Salamanca	7.427	699	9,41%	0,70%	49,96%	16,16%
Segovia	2.237	199	8,90%	0,20%	56,06%	4,60%
Soria	1.214	141	11,61%	0,14%	55,51%	3,26%
Valladolid	10.720	1.105	10,31%	1,10%	51,09%	25,54%
Zamora	4.044	359	8,88%	0,36%	54,23%	8,30%
CASTILLA Y LEON	47.992	4.326	9,01%	4,31%	51,72%	100,00%
Barcelona	108.191	6.683	6,18%	6,66%	51,70%	69,80%
Girona	13.937	938	6,73%	0,94%	51,71%	9,80%
Lleida	7.876	673	8,54%	0,67%	53,33%	7,03%
Tarragona	17.370	1.281	7,37%	1,28%	51,72%	13,38%
CATALUÑA	147.374	9.575	6,50%	9,55%	51,82%	100,00%
Alicante-Alacant	56.271	3.779	6,72%	3,77%	50,52%	36,49%
Castellón-Castelló	13.414	1.095	8,16%	1,09%	49,46%	10,57%
Valencia-València	67.153	5.483	8,16%	5,47%	51,38%	52,94%
COMUNITAT VALENCIANA	136.838	10.357	7,57%	10,33%	50,86%	100,00%

Agosto 2022

**PORCENTAJES DE POBLACIÓN JOVEN EN EL PARO REGISTRADO
POR COMUNIDADES AUTÓNOMAS, PROVINCIAS Y SEXO
MENORES DE 25 AÑOS - VARONES**

Comunidades Autónomas, Provincias y sexo	TOTAL 16y+ años	MENORES DE 25 AÑOS				
		TOTAL 16-24 años	% en cada Prov y CCAA	Distribución s/ Total	Distribución s/ SEXO	Distribución en CCAA
Badajoz	19.715	2.311	11,72%	2,30%	48,44%	63,23%
Cáceres	12.046	1.344	11,16%	1,34%	52,13%	36,77%
EXTREMADURA	31.761	3.655	11,51%	3,64%	49,73%	100,00%
A Coruña	22.986	1.029	4,48%	1,03%	48,68%	37,15%
Lugo	5.854	313	5,35%	0,31%	50,89%	11,30%
Ourense	6.844	343	5,01%	0,34%	50,44%	12,38%
Pontevedra	22.429	1.085	4,84%	1,08%	52,09%	39,17%
GALICIA	58.113	2.770	4,77%	2,76%	50,44%	100,00%
MADRID, COMUNIDAD DE	124.790	10.028	8,04%	10,00%	50,66%	
MURCIA, REGION DE	36.109	4.011	11,11%	4,00%	51,55%	
NAVARRA, COM. FORAL DE	12.130	1.400	11,54%	1,40%	49,89%	
Araba/Álava	8.153	783	9,60%	0,78%	54,00%	17,82%
Bizkaia	27.446	2.441	8,89%	2,43%	52,55%	55,54%
Gipuzkoa	12.461	1.171	9,40%	1,17%	52,00%	26,64%
PAIS VASCO	48.060	4.395	9,14%	4,38%	52,65%	100,00%
RIOJA, LA	5.585	420	7,52%	0,42%	49,76%	
CEUTA	3.929	511	13,01%	0,51%	45,10%	
MELILLA	2.778	452	16,27%	0,45%	45,66%	
TOTAL ESTATAL	1.173.239	100.279	8,55%	100,00%	50,78%	

Fuente: Elaboración propia a partir de datos del Servicio Público de Empleo Estatal,
AVANCE DE DATOS ESTADÍSTICO: PARO REGISTRADO

Agosto 2022

**PORCENTAJES DE POBLACIÓN JOVEN EN EL PARO REGISTRADO
POR COMUNIDADES AUTÓNOMAS, PROVINCIAS Y SEXO
MENORES DE 25 AÑOS - MUJERES**

Comunidades Autónomas, Provincias y sexo	TOTAL 16y+ años	MENORES DE 25 AÑOS				
		TOTAL 16-24 años	% en cada Prov y CCAA	Distribución s/ Total	Distribución s/ SEXO	Distribución en CCAA
Almería	37.605	2.656	7,06%	2,73%	52,13%	8,41%
Cádiz	83.484	5.263	6,30%	5,41%	49,83%	16,66%
Córdoba	41.103	3.281	7,98%	3,38%	50,55%	10,38%
Granada	46.487	3.540	7,62%	3,64%	49,60%	11,20%
Huelva	27.055	1.797	6,64%	1,85%	47,77%	5,69%
Jaén	29.976	2.454	8,19%	2,52%	50,18%	7,77%
Málaga	82.287	4.643	5,64%	4,78%	48,83%	14,70%
Sevilla	113.502	7.960	7,01%	8,19%	49,78%	25,19%
ANDALUCIA	461.499	31.594	6,85%	32,50%	49,81%	100,00%
Huesca	4.553	336	7,38%	0,35%	44,44%	15,16%
Teruel	2.782	218	7,84%	0,22%	47,60%	9,83%
Zaragoza	28.109	1.663	5,92%	1,71%	47,97%	75,01%
ARAGON	35.444	2.217	6,25%	2,28%	47,36%	100,00%
ASTURIAS, PRINCIPADO DE	34.355	1.659	4,83%	1,71%	48,47%	
BALEARIS, ILLES	20.488	1.402	6,84%	1,44%	49,80%	
Las Palmas	58.126	2.465	4,24%	2,54%	48,47%	53,95%
Santa Cruz de Tenerife	52.415	2.104	4,01%	2,16%	49,32%	46,05%
CANARIAS	110.541	4.569	4,13%	4,70%	48,86%	100,00%
CANTABRIA	18.969	941	4,96%	0,97%	46,26%	
Albacete	17.812	974	5,47%	1,00%	51,78%	19,55%
Ciudad Real	25.639	1.491	5,82%	1,53%	51,20%	29,93%
Cuenca	6.248	343	5,49%	0,35%	46,92%	6,88%
Guadalajara	8.528	479	5,62%	0,49%	48,63%	9,61%
Toledo	33.638	1.695	5,04%	1,74%	48,48%	34,02%
CASTILLA-LA MANCHA	91.865	4.982	5,42%	5,13%	49,80%	100,00%
Ávila	5.384	271	5,03%	0,28%	51,92%	6,71%
Burgos	9.039	431	4,77%	0,44%	44,11%	10,67%
León	13.832	723	5,23%	0,74%	49,79%	17,90%
Palencia	4.352	283	6,50%	0,29%	48,79%	7,01%
Salamanca	11.780	700	5,94%	0,72%	50,04%	17,34%
Segovia	3.403	156	4,58%	0,16%	43,94%	3,86%
Soria	1.629	113	6,94%	0,12%	44,49%	2,80%
Valladolid	16.193	1.058	6,53%	1,09%	48,91%	26,20%
Zamora	5.479	303	5,53%	0,31%	45,77%	7,50%
CASTILLA Y LEON	71.091	4.038	5,68%	4,15%	48,28%	100,00%
Barcelona	150.081	6.243	4,16%	6,42%	48,30%	70,11%
Girona	18.264	876	4,80%	0,90%	48,29%	9,84%
Lleida	10.714	589	5,50%	0,61%	46,67%	6,62%
Tarragona	24.512	1.196	4,88%	1,23%	48,28%	13,43%
CATALUÑA	203.571	8.904	4,37%	9,16%	48,18%	100,00%
Alicante-Alacant	86.097	3.701	4,30%	3,81%	49,48%	36,98%
Castellón-Castelló	22.579	1.119	4,96%	1,15%	50,54%	11,18%
Valencia-València	107.311	5.188	4,83%	5,34%	48,62%	51,84%
COMUNITAT VALENCIANA	215.987	10.008	4,63%	10,30%	49,14%	100,00%

Agosto 2022

**PORCENTAJES DE POBLACIÓN JOVEN EN EL PARO REGISTRADO
POR COMUNIDADES AUTÓNOMAS, PROVINCIAS Y SEXO
MENORES DE 25 AÑOS - MUJERES**

Comunidades Autónomas, Provincias y sexo	TOTAL 16y+ años	MENORES DE 25 AÑOS				
		TOTAL 16-24 años	% en cada Prov y CCAA	Distribución s/ Total	Distribución s/ SEXO	Distribución en CCAA
Badajoz	36.257	2.460	6,78%	2,53%	51,56%	66,59%
Cáceres	17.513	1.234	7,05%	1,27%	47,87%	33,41%
EXTREMADURA	53.770	3.694	6,87%	3,80%	50,27%	100,00%
A Coruña	33.583	1.085	3,23%	1,12%	51,32%	39,86%
Lugo	7.877	302	3,83%	0,31%	49,11%	11,09%
Ourense	9.919	337	3,40%	0,35%	49,56%	12,38%
Pontevedra	32.420	998	3,08%	1,03%	47,91%	36,66%
GALICIA	83.799	2.722	3,25%	2,80%	49,56%	100,00%
MADRID, COMUNIDAD DE	188.496	9.765	5,18%	10,05%	49,34%	
MURCIA, REGION DE	55.935	3.770	6,74%	3,88%	48,45%	
NAVARRA, COM. FORAL DE	18.831	1.406	7,47%	1,45%	50,11%	
Araba/Álava	11.493	667	5,80%	0,69%	46,00%	16,88%
Bizkaia	36.793	2.204	5,99%	2,27%	47,45%	55,77%
Gipuzkoa	17.412	1.081	6,21%	1,11%	48,00%	27,35%
PAIS VASCO	65.698	3.952	6,02%	4,07%	47,35%	100,00%
RIOJA, LA	8.863	424	4,78%	0,44%	50,24%	
CEUTA	6.761	622	9,20%	0,64%	54,90%	
MELILLA	5.038	538	10,68%	0,55%	54,34%	
TOTAL ESTATAL	1.751.001	97.207	5,55%	100,00%	49,22%	

Fuente: Elaboración propia a partir de datos del Servicio Público de Empleo Estatal,
AVANCE DE DATOS ESTADÍSTICO: PARO REGISTRADO