



PARO REGISTRADO

cifras jóvenes

DICIEMBRE
2016

AVANCE
PARO REGISTRADO

JÓVENES 16-24 años

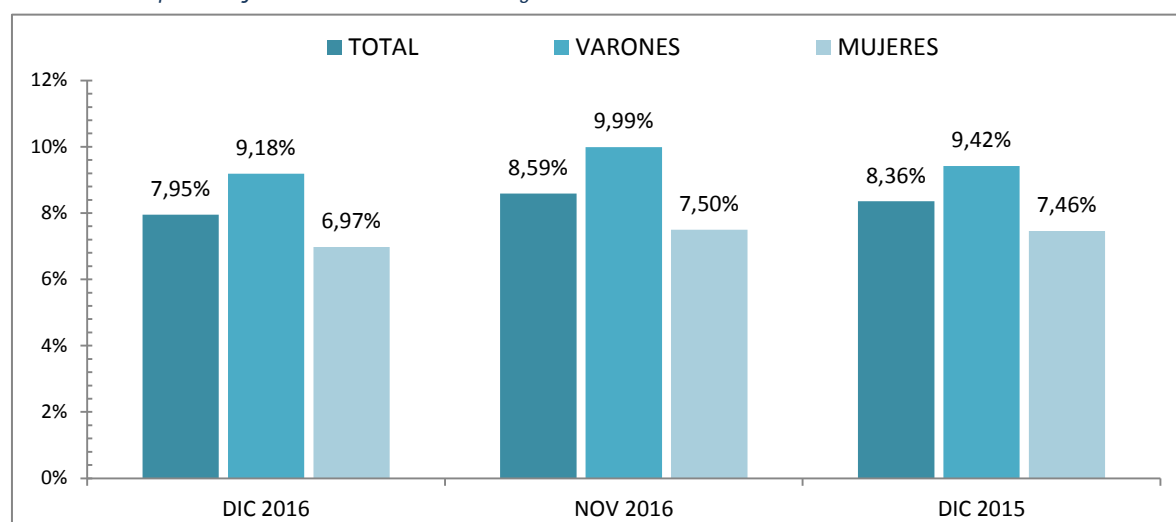
DICIEMBRE 2016

EVOLUCIÓN DEL PARO REGISTRADO POR SEXO Y EDADES

	Diciembre 2016	Variación mensual Noviembre 2016			Variación anual Diciembre 2015		
	Dato	Absoluta	Relativa	Dato	Absoluta	Relativa	Dato
MENORES DE 25 AÑOS							
Varones	150.839	-15.422	-9,28	166.261	-25.815	-14,61	176.654
Mujeres	143.731	-15.647	-9,82	159.378	-21.792	-13,17	165.523
Ambos sexos	294.570	-31.069	-9,54	325.639	-47.607	-13,91	342.177
RESTO DE EDADES							
Varones	1.491.463	-6.146	-0,41	1.497.609	-207.118	-12,19	1.698.581
Mujeres	1.916.941	-49.634	-2,52	1.966.575	-135.809	-6,62	2.052.750
Ambos sexos	3.408.404	-55.780	-1,61	3.464.184	-342.927	-9,14	3.751.331
TOTALES							
Varones	1.642.302	-21.568	-1,30	1.663.870	-232.933	-12,42	1.875.235
Mujeres	2.060.672	-65.281	-3,07	2.125.953	-157.601	-7,10	2.218.273
Ambos sexos	3.702.974	-86.849	-2,29	3.789.823	-390.534	-9,54	4.093.508

MENORES DE 25 AÑOS EN EL PARO REGISTRADO

Para cada caso porcentajes sobre el total de Paro Registrado



Fuente: Elaboración propia a partir de datos del Servicio Público de Empleo Estatal,

AVANCE DE DATOS ESTADÍSTICO: PARO REGISTRADO

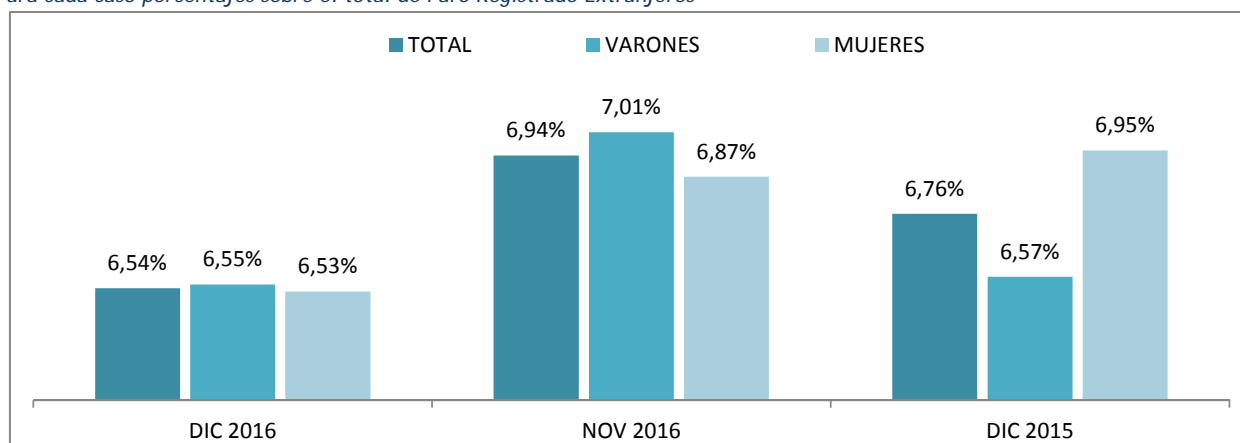
DICIEMBRE 2016

EVOLUCIÓN DEL PARO REGISTRADO (EXTRANJEROS) POR SEXO Y EDADES

	Diciembre 2016	VARIACIONES						Diciembre 2016	
		Mensual Noviembre 2016			Anual Diciembre 2015			Zona Origen	
		Dato	Absoluta	Relativa	Dato	Absoluta	Relativa	Dato	País Co-munitario
MENORES DE 25 AÑOS									
Varones	13.575	-1.266	-8,53	14.841	-2.495	-15,53	16.070	4.563	9.012
Mujeres	14.865	-1.278	-7,92	16.143	-2.015	-11,94	16.880	5.064	9.801
Ambos sexos	28.440	-2.544	-8,21	30.984	-4.510	-13,69	32.950	9.627	18.813
RESTO DE EDADES									
Varones	193.686	-3.210	-1,63	196.896	-34.738	-15,21	228.424	67.343	126.343
Mujeres	212.836	-5.838	-2,67	218.674	-13.007	-5,76	225.843	80.583	132.253
Ambos sexos	406.522	-9.048	-2,18	415.570	-47.745	-10,51	454.267	147.926	258.596
TOTALES									
Varones	207.261	-4.476	-2,11	211.737	-37.233	-15,23	244.494	71.906	135.355
Mujeres	227.701	-7.116	-3,03	234.817	-15.022	-6,19	242.723	85.647	142.054
Ambos sexos	434.962	-11.592	-2,60	446.554	-52.255	-10,73	487.217	157.553	277.409

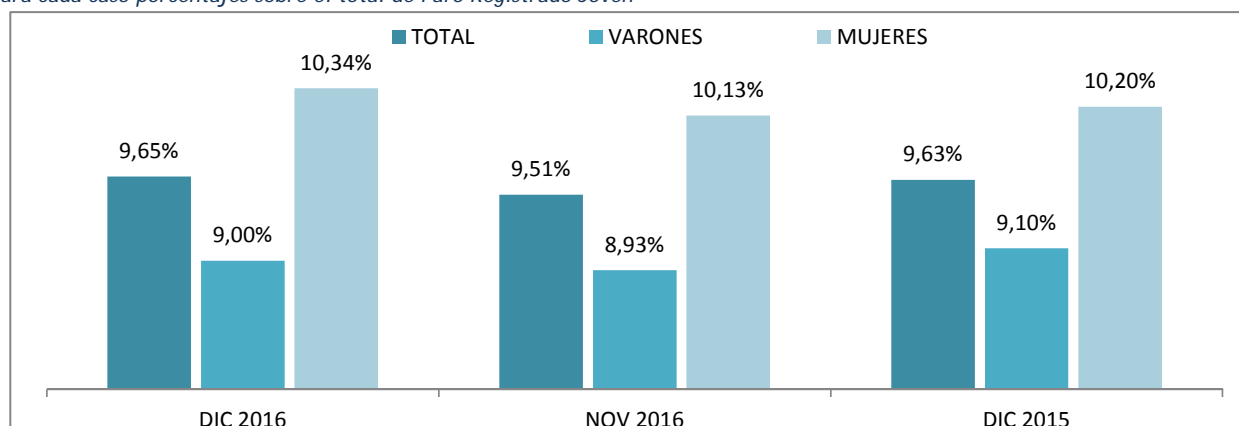
MENORES DE 25 AÑOS EXTRANJEROS EN EL PARO REGISTRADO EXTRANJEROS

Para cada caso porcentajes sobre el total de Paro Registrado Extranjeros



MENORES DE 25 AÑOS EXTRANJEROS EN EL PARO REGISTRADO JOVEN

Para cada caso porcentajes sobre el total de Paro Registrado Joven



Fuente: Elaboración propia a partir de datos del Servicio Público de Empleo Estatal, AVANCE DE DATOS ESTADÍSTICO: PARO REGISTRADO

DICIEMBRE 2016

Paro registrado según Sexo y Edades por Provincias y Comunidades y Ciudades Autónomas

	TOTAL EDADES			MENORES DE 25 AÑOS			RESTO DE EDADES		
	TOTAL	Varones	Mujeres	TOTAL	Varones	Mujeres	TOTAL	Varones	Mujeres
Almería	62.179	29.021	33.158	5.477	2.806	2.671	56.702	26.215	30.487
Cádiz	170.705	75.233	95.472	16.023	8.244	7.779	154.682	66.989	87.693
Córdoba	76.788	32.636	44.152	8.842	3.970	4.872	67.946	28.666	39.280
Granada	87.826	41.092	46.734	8.919	4.433	4.486	78.907	36.659	42.248
Huelva	55.628	25.682	29.946	5.672	2.931	2.741	49.956	22.751	27.205
Jaén	45.908	15.351	30.557	5.661	1.992	3.669	40.247	13.359	26.888
Málaga	168.148	74.683	93.465	15.089	7.720	7.369	153.059	66.963	86.096
Sevilla	215.895	95.376	120.519	21.613	10.674	10.939	194.282	84.702	109.580
ANDALUCIA	883.077	389.074	494.003	87.296	42.770	44.526	795.781	346.304	449.477
Huesca	10.277	4.690	5.587	1.042	538	504	9.235	4.152	5.083
Teruel	7.289	3.348	3.941	750	389	361	6.539	2.959	3.580
Zaragoza	62.367	27.110	35.257	5.598	3.030	2.568	56.769	24.080	32.689
ARAGON	79.933	35.148	44.785	7.390	3.957	3.433	72.543	31.191	41.352
ASTURIAS, PRINCIPADO DE	82.994	38.380	44.614	5.710	2.975	2.735	77.284	35.405	41.879
BALEARS, ILLES	66.908	31.218	35.690	7.899	4.081	3.818	59.009	27.137	31.872
Las Palmas	120.433	54.298	66.135	7.789	4.037	3.752	112.644	50.261	62.383
Santa Cruz de Tenerife	108.800	50.767	58.033	6.467	3.360	3.107	102.333	47.407	54.926
CANARIAS	229.233	105.065	124.168	14.256	7.397	6.859	214.977	97.668	117.309
CANTABRIA	44.019	21.065	22.954	3.044	1.652	1.392	40.975	19.413	21.562
Albacete	39.399	15.312	24.087	3.372	1.664	1.708	36.027	13.648	22.379
Ciudad Real	54.745	21.528	33.217	5.920	2.820	3.100	48.825	18.708	30.117
Cuenca	15.121	6.522	8.599	1.319	679	640	13.802	5.843	7.959
Guadalajara	17.298	7.305	9.993	1.316	645	671	15.982	6.660	9.322
Toledo	71.736	28.725	43.011	6.643	3.392	3.251	65.093	25.333	39.760
CASTILLA-LA MANCHA	198.299	79.392	118.907	18.570	9.200	9.370	179.729	70.192	109.537
Ávila	13.850	6.385	7.465	1.223	648	575	12.627	5.737	6.890
Burgos	23.105	10.239	12.866	1.834	938	896	21.271	9.301	11.970
León	36.894	17.476	19.418	3.029	1.639	1.390	33.865	15.837	18.028
Palencia	11.477	5.156	6.321	1.183	613	570	10.294	4.543	5.751
Salamanca	27.627	11.855	15.772	2.452	1.264	1.188	25.175	10.591	14.584
Segovia	8.685	4.007	4.678	783	411	372	7.902	3.596	4.306
Soria	4.592	2.168	2.424	457	252	205	4.135	1.916	2.219
Valladolid	37.537	16.484	21.053	3.382	1.760	1.622	34.155	14.724	19.431
Zamora	14.419	6.921	7.498	1.229	690	539	13.190	6.231	6.959
CASTILLA Y LEON	178.186	80.691	97.495	15.572	8.215	7.357	162.614	72.476	90.138
Barcelona	330.725	149.932	180.793	18.439	10.122	8.317	312.286	139.810	172.476
Girona	44.419	21.359	23.060	3.332	1.780	1.552	41.087	19.579	21.508
Lleida	23.371	11.060	12.311	1.521	763	758	21.850	10.297	11.553
Tarragona	55.130	25.344	29.786	4.166	2.184	1.982	50.964	23.160	27.804
CATALUÑA	453.645	207.695	245.950	27.458	14.849	12.609	426.187	192.846	233.341
Alicante-Alacant	170.046	73.762	96.284	10.755	5.652	5.103	159.291	68.110	91.181
Castellón-Castelló	43.361	18.674	24.687	3.409	1.712	1.697	39.952	16.962	22.990
Valencia-València	205.556	87.999	117.557	13.862	7.143	6.719	191.694	80.856	110.838
COMUNITAT VALENCIANA	418.963	180.435	238.528	28.026	14.507	13.519	390.937	165.928	225.009
Badajoz	78.433	31.983	46.450	9.633	4.844	4.789	68.800	27.139	41.661
Cáceres	42.703	19.917	22.786	5.036	2.675	2.361	37.667	17.242	20.425
EXTREMADURA	121.136	51.900	69.236	14.669	7.519	7.150	106.467	44.381	62.086

DICIEMBRE 2016

Paro registrado según Sexo y Edades por Provincias y Comunidades y Ciudades Autónomas

	TOTAL EDADES			MENORES DE 25 AÑOS			RESTO DE EDADES		
	TOTAL	Varones	Mujeres	TOTAL	Varones	Mujeres	TOTAL	Varones	Mujeres
A Coruña	80.556	36.808	43.748	3.491	1.779	1.712	77.065	35.029	42.036
Lugo	20.299	9.798	10.501	1.074	562	512	19.225	9.236	9.989
Ourense	22.720	10.519	12.201	1.147	636	511	21.573	9.883	11.690
Pontevedra	82.339	37.228	45.111	3.679	1.999	1.680	78.660	35.229	43.431
GALICIA	205.914	94.353	111.561	9.391	4.976	4.415	196.523	89.377	107.146
MADRID, COMUNIDAD DE	405.367	179.760	225.607	27.900	14.879	13.021	377.467	164.881	212.586
MURCIA, REGION DE	116.613	49.447	67.166	11.024	5.502	5.522	105.589	43.945	61.644
NAVARRA, COM. FORAL DE	40.045	18.027	22.018	3.706	1.953	1.753	36.339	16.074	20.265
Araba/Álava	22.131	10.037	12.094	1.329	671	658	20.802	9.366	11.436
Bizkaia	77.077	35.899	41.178	4.525	2.347	2.178	72.552	33.552	39.000
Gipuzkoa	36.965	16.417	20.548	2.328	1.168	1.160	34.637	15.249	19.388
PAIS VASCO	136.173	62.353	73.820	8.182	4.186	3.996	127.991	58.167	69.824
RIOJA, LA	18.967	8.414	10.553	997	516	481	17.970	7.898	10.072
CEUTA	12.454	5.247	7.207	1.996	972	1.024	10.458	4.275	6.183
MELILLA	11.048	4.638	6.410	1.484	733	751	9.564	3.905	5.659
TOTAL ESTATAL	3.702.974	1.642.302	2.060.672	294.570	150.839	143.731	3.408.404	1.491.463	1.916.941

Fuente: Servicio Público de Empleo Estatal, AVANCE DE DATOS ESTADÍSTICO: PARO REGISTRADO

DICIEMBRE 2016

Evolución Paro Registrado por Comunidades Autónomas y Provincias MENORES DE 25 AÑOS

Comunidades Autónomas y Provincias	Diciembre 2016	Variación mensual Noviembre 2016			Variación anual Diciembre 2015		
	Dato	Absoluta	Relativa	Dato	Absoluta	Relativa	Dato
Almería	5.477	-506	-8,46	5.983	-1.195	-17,91	6.672
Cádiz	16.023	-1.247	-7,22	17.270	-3.133	-16,36	19.156
Córdoba	8.842	-1.295	-12,77	10.137	-2.056	-18,87	10.898
Granada	8.919	-1.213	-11,97	10.132	-2.006	-18,36	10.925
Huelva	5.672	-385	-6,36	6.057	-1.188	-17,32	6.860
Jaén	5.661	-2.055	-26,63	7.716	-1.447	-20,36	7.108
Málaga	15.089	-1.012	-6,29	16.101	-2.537	-14,39	17.626
Sevilla	21.613	-1.969	-8,35	23.582	-4.194	-16,25	25.807
ANDALUCÍA	87.296	-9.682	-9,98	96.978	-17.756	-16,90	105.052
Huesca	1.042	-196	-15,83	1.238	-62	-5,62	1.104
Teruel	750	-116	-13,39	866	-119	-13,69	869
Zaragoza	5.598	-515	-8,42	6.113	-525	-8,57	6.123
ARAGON	7.390	-827	-10,06	8.217	-706	-8,72	8.096
ASTURIAS, PRINCIPADO DE	5.710	-484	-7,81	6.194	-689	-10,77	6.399
BALEARS, ILLES	7.899	-631	-7,40	8.530	-1.282	-13,96	9.181
Las Palmas	7.789	-1.638	-17,38	9.427	-232	-2,89	8.021
Santa Cruz de Tenerife	6.467	-1.206	-15,72	7.673	-74	-1,13	6.541
CANARIAS	14.256	-2.844	-16,63	17.100	-306	-2,10	14.562
CANTABRIA	3.044	-81	-2,59	3.125	-646	-17,51	3.690
Albacete	3.372	-330	-8,91	3.702	-865	-20,42	4.237
Ciudad Real	5.920	-645	-9,82	6.565	-1.319	-18,22	7.239
Cuenca	1.319	-73	-5,24	1.392	-372	-22,00	1.691
Guadalajara	1.316	-4	-0,30	1.320	-111	-7,78	1.427
Toledo	6.643	-441	-6,23	7.084	-1.263	-15,98	7.906
CASTILLA-LA MANCHA	18.570	-1.493	-7,44	20.063	-3.930	-17,47	22.500
Ávila	1.223	-134	-9,87	1.357	-435	-26,24	1.658
Burgos	1.834	-138	-7,00	1.972	-416	-18,49	2.250
León	3.029	-332	-9,88	3.361	-683	-18,40	3.712
Palencia	1.183	-54	-4,37	1.237	-178	-13,08	1.361
Salamanca	2.452	-314	-11,35	2.766	-509	-17,19	2.961
Segovia	783	-48	-5,78	831	-211	-21,23	994
Soria	457	-76	-14,26	533	-149	-24,59	606
Valladolid	3.382	-215	-5,98	3.597	-596	-14,98	3.978
Zamora	1.229	-126	-9,30	1.355	-305	-19,88	1.534
CASTILLA Y LEON	15.572	-1.437	-8,45	17.009	-3.482	-18,27	19.054

DICIEMBRE 2016

Evolución Paro Registrado por Comunidades Autónomas y Provincias MENORES DE 25 AÑOS

Comunidades Autónomas y Provincias	Diciembre 2016	Variación mensual Noviembre 2016			Variación anual Diciembre 2015		
	Dato	Absoluta	Relativa	Dato	Absoluta	Relativa	Dato
Barcelona	18.439	-3.358	-15,41	21.797	-3.897	-17,45	22.336
Girona	3.332	-396	-10,62	3.728	-220	-6,19	3.552
Lleida	1.521	-232	-13,23	1.753	-245	-13,87	1.766
Tarragona	4.166	-587	-12,35	4.753	-461	-9,96	4.627
CATALUÑA	27.458	-4.573	-14,28	32.031	-4.823	-14,94	32.281
Alicante-Alacant	10.755	-526	-4,66	11.281	-1.265	-10,52	12.020
Castellón-Castelló	3.409	-213	-5,88	3.622	-362	-9,60	3.771
Valencia-València	13.862	-982	-6,62	14.844	-2.330	-14,39	16.192
COMUNITAT VALENCIANA	28.026	-1.721	-5,79	29.747	-3.957	-12,37	31.983
Badajoz	9.633	-485	-4,79	10.118	-169	-1,72	9.802
Cáceres	5.036	-142	-2,74	5.178	63	+1,27	4.973
EXTREMADURA	14.669	-627	-4,10	15.296	-106	-0,72	14.775
A Coruña	3.491	-173	-4,72	3.664	-756	-17,80	4.247
Lugo	1.074	-57	-5,04	1.131	-144	-11,82	1.218
Ourense	1.147	-60	-4,97	1.207	-221	-16,15	1.368
Pontevedra	3.679	-156	-4,07	3.835	-848	-18,73	4.527
GALICIA	9.391	-446	-4,53	9.837	-1.969	-17,33	11.360
MADRID, COMUNIDAD DE	27.900	-3.726	-11,78	31.626	-4.903	-14,95	32.803
MURCIA, REGION DE	11.024	-1.215	-9,93	12.239	-1.572	-12,48	12.596
NAVARRA, COM. FORAL DE	3.706	-117	-3,06	3.823	-169	-4,36	3.875
Araba/Álava	1.329	-148	-10,02	1.477	-44	-3,20	1.373
Bizkaia	4.525	-252	-5,28	4.777	27	+0,60	4.498
Gipuzkoa	2.328	-182	-7,25	2.510	-237	-9,24	2.565
PAIS VASCO	8.182	-582	-6,64	8.764	-254	-3,01	8.436
RIOJA, LA	997	-10	-0,99	1.007	-227	-18,55	1.224
CEUTA	1.996	-57	-2,78	2.053	-116	-5,49	2.112
MELILLA	1.484	-516	-25,80	2.000	-714	-32,48	2.198
TOTAL ESTATAL	294.570	-31.069	-9,54	325.639	-47.607	-13,91	342.177

Fuente: Elaboración propia a partir de datos del Servicio Público de Empleo Estatal,

AVANCE DE DATOS ESTADÍSTICO: PARO REGISTRADO

DICIEMBRE 2016

Evolución Paro Registrado por Comunidades Autónomas y Provincias TOTAL 16 y MÁS AÑOS

Comunidades Autónomas y Provincias	Diciembre 2016	Variación mensual Noviembre 2016		Variación anual Diciembre 2015			
	Dato	Absoluta	Relativa	Dato	Absoluta	Relativa	Dato
Almería	62.179	-2.509	-3,88	64.688	-7.147	-10,31	69.326
Cádiz	170.705	-3.777	-2,16	174.482	-13.564	-7,36	184.269
Córdoba	76.788	-5.493	-6,68	82.281	-7.364	-8,75	84.152
Granada	87.826	-5.722	-6,12	93.548	-8.407	-8,74	96.233
Huelva	55.628	-1.892	-3,29	57.520	-5.044	-8,31	60.672
Jaén	45.908	-11.625	-20,21	57.533	-5.400	-10,52	51.308
Málaga	168.148	-3.355	-1,96	171.503	-13.553	-7,46	181.701
Sevilla	215.895	-5.535	-2,50	221.430	-19.418	-8,25	235.313
ANDALUCIA	883.077	-39.908	-4,32	922.985	-79.897	-8,30	962.974
Huesca	10.277	-649	-5,94	10.926	-1.650	-13,83	11.927
Teruel	7.289	-322	-4,23	7.611	-1.107	-13,18	8.396
Zaragoza	62.367	-579	-0,92	62.946	-6.594	-9,56	68.961
ARAGON	79.933	-1.550	-1,90	81.483	-9.351	-10,47	89.284
ASTURIAS, PRINCIPADO DE	82.994	-1.120	-1,33	84.114	-7.381	-8,17	90.375
BALEARS, ILLES	66.908	-1.487	-2,17	68.395	-8.876	-11,71	75.784
Las Palmas	120.433	-3.755	-3,02	124.188	-10.237	-7,83	130.670
Santa Cruz de Tenerife	108.800	-1.786	-1,62	110.586	-8.059	-6,90	116.859
CANARIAS	229.233	-5.541	-2,36	234.774	-18.296	-7,39	247.529
CANTABRIA	44.019	699	+1,61	43.320	-5.443	-11,00	49.462
Albacete	39.399	-524	-1,31	39.923	-4.345	-9,93	43.744
Ciudad Real	54.745	-2.053	-3,61	56.798	-5.597	-9,28	60.342
Cuenca	15.121	-368	-2,38	15.489	-2.164	-12,52	17.285
Guadalajara	17.298	275	+1,62	17.023	-1.716	-9,02	19.014
Toledo	71.736	-798	-1,10	72.534	-7.776	-9,78	79.512
CASTILLA-LA MANCHA	198.299	-3.468	-1,72	201.767	-21.598	-9,82	219.897
Ávila	13.850	-332	-2,34	14.182	-2.032	-12,79	15.882
Burgos	23.105	-340	-1,45	23.445	-3.610	-13,51	26.715
León	36.894	-635	-1,69	37.529	-3.815	-9,37	40.709
Palencia	11.477	20	+0,17	11.457	-1.233	-9,70	12.710
Salamanca	27.627	-597	-2,12	28.224	-3.274	-10,60	30.901
Segovia	8.685	-62	-0,71	8.747	-1.615	-15,68	10.300
Soria	4.592	-94	-2,01	4.686	-731	-13,73	5.323
Valladolid	37.537	-274	-0,72	37.811	-5.020	-11,80	42.557
Zamora	14.419	-64	-0,44	14.483	-2.180	-13,13	16.599
CASTILLA Y LEON	178.186	-2.378	-1,32	180.564	-23.510	-11,66	201.696

DICIEMBRE 2016

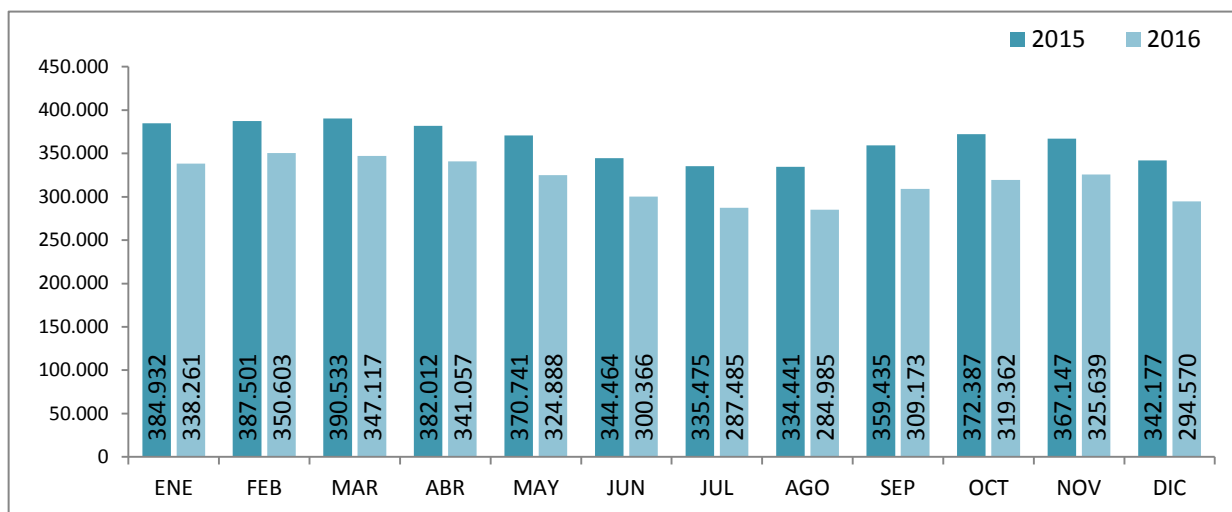
Evolución Paro Registrado por Comunidades Autónomas y Provincias TOTAL 16 y MÁS AÑOS

Comunidades Autónomas y Provincias	Diciembre 2016	Variación mensual Noviembre 2016		Variación anual Diciembre 2015			
	Dato	Absoluta	Relativa	Dato	Absoluta	Relativa	Dato
Barcelona	330.725	-6.992	-2,07	337.717	-47.172	-12,48	377.897
Girona	44.419	-885	-1,95	45.304	-5.171	-10,43	49.590
Lleida	23.371	-626	-2,61	23.997	-3.007	-11,40	26.378
Tarragona	55.130	-831	-1,48	55.961	-6.673	-10,80	61.803
CATALUÑA	453.645	-9.334	-2,02	462.979	-62.023	-12,03	515.668
Alicante-Alacant	170.046	-1.713	-1,00	171.759	-14.373	-7,79	184.419
Castellón-Castelló	43.361	-1.187	-2,66	44.548	-5.673	-11,57	49.034
Valencia-València	205.556	-3.887	-1,86	209.443	-22.981	-10,06	228.537
COMUNITAT VALENCIANA	418.963	-6.787	-1,59	425.750	-43.027	-9,31	461.990
Badajoz	78.433	-2.718	-3,35	81.151	-5.819	-6,91	84.252
Cáceres	42.703	-323	-0,75	43.026	-3.040	-6,65	45.743
EXTREMADURA	121.136	-3.041	-2,45	124.177	-8.859	-6,81	129.995
A Coruña	80.556	1.282	+1,62	79.274	-9.364	-10,41	89.920
Lugo	20.299	-30	-0,15	20.329	-2.397	-10,56	22.696
Ourense	22.720	-36	-0,16	22.756	-2.510	-9,95	25.230
Pontevedra	82.339	1.144	+1,41	81.195	-8.623	-9,48	90.962
GALICIA	205.914	2.360	+1,16	203.554	-22.894	-10,01	228.808
MADRID, COMUNIDAD DE	405.367	-11.292	-2,71	416.659	-46.985	-10,39	452.352
MURCIA, REGION DE	116.613	-3.179	-2,65	119.792	-11.461	-8,95	128.074
NAVARRA, COM. FORAL DE	40.045	1.129	+2,90	38.916	-3.098	-7,18	43.143
Araba/Álava	22.131	-53	-0,24	22.184	-2.260	-9,27	24.391
Bizkaia	77.077	-1.113	-1,42	78.190	-7.214	-8,56	84.291
Gipuzkoa	36.965	-361	-0,97	37.326	-4.370	-10,57	41.335
PAIS VASCO	136.173	-1.527	-1,11	137.700	-13.844	-9,23	150.017
RIOJA, LA	18.967	137	+0,73	18.830	-2.854	-13,08	21.821
CEUTA	12.454	-250	-1,97	12.704	-173	-1,37	12.627
MELILLA	11.048	-312	-2,75	11.360	-964	-8,03	12.012
TOTAL ESTATAL	3.702.974	-86.849	-2,29	3.789.823	-390.534	-9,54	4.093.508

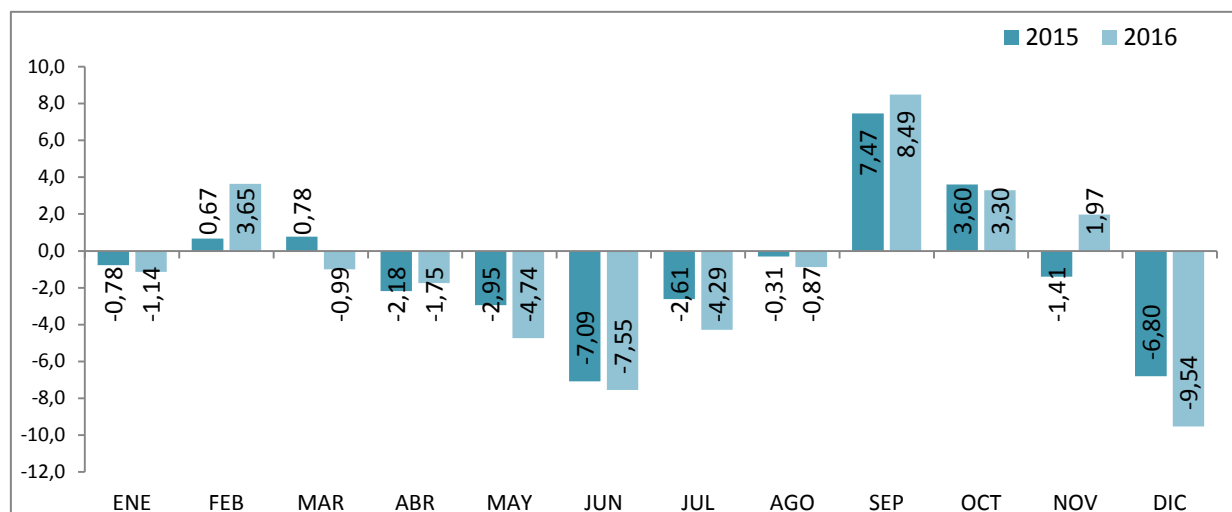
Fuente: Servicio Público de Empleo Estatal, AVANCE DE DATOS ESTADÍSTICO: PARO REGISTRADO

MENORES DE 25 AÑOS

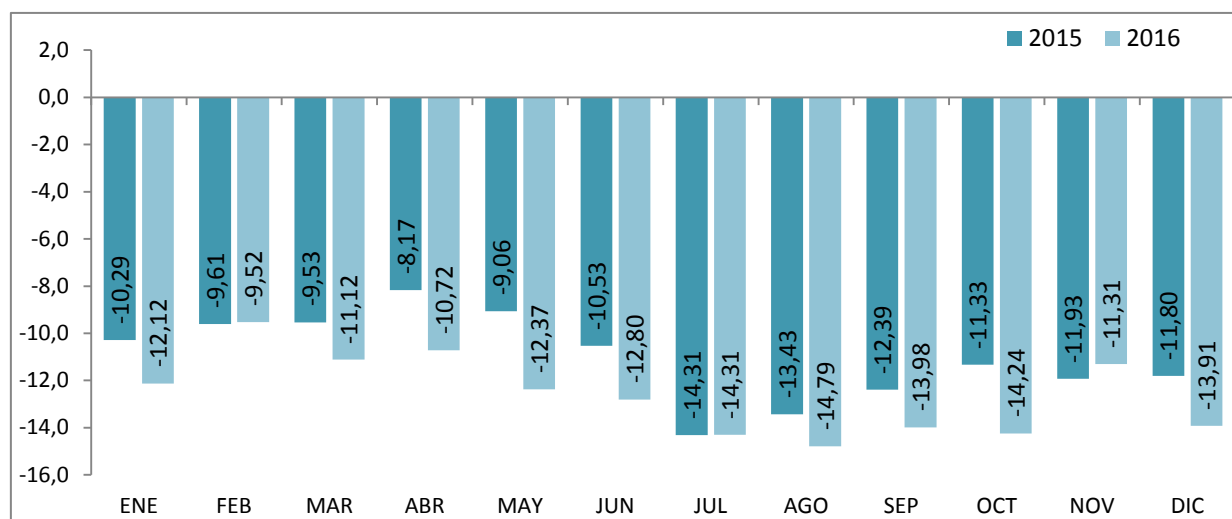
EVOLUCIÓN MENSUAL DEL PARO REGISTRADO



EVOLUCIÓN VARIACIÓN MENSUAL DEL PARO REGISTRADO



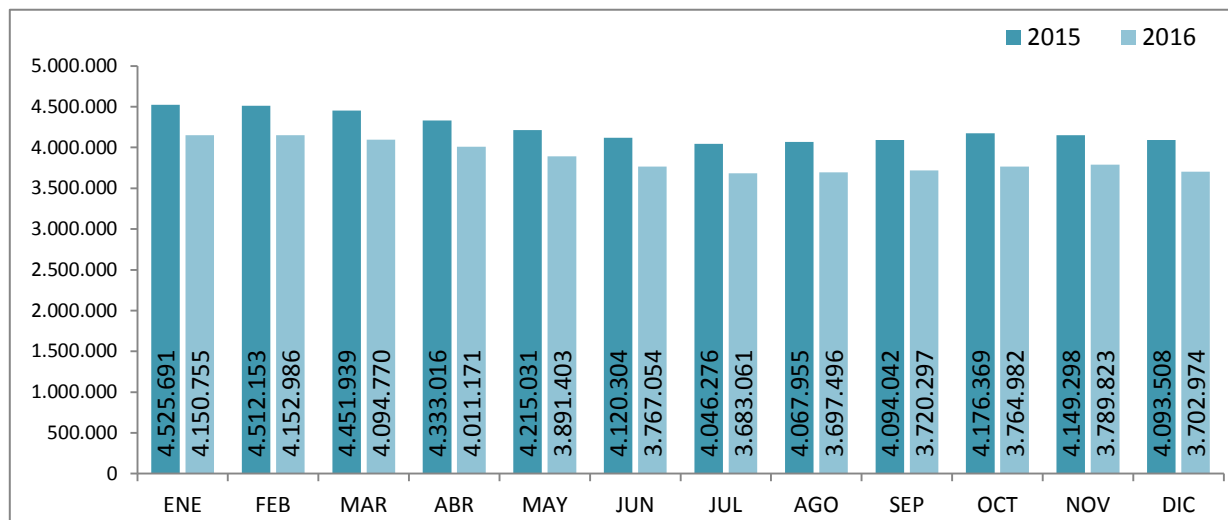
EVOLUCIÓN VARIACIÓN ANUAL DEL PARO REGISTRADO



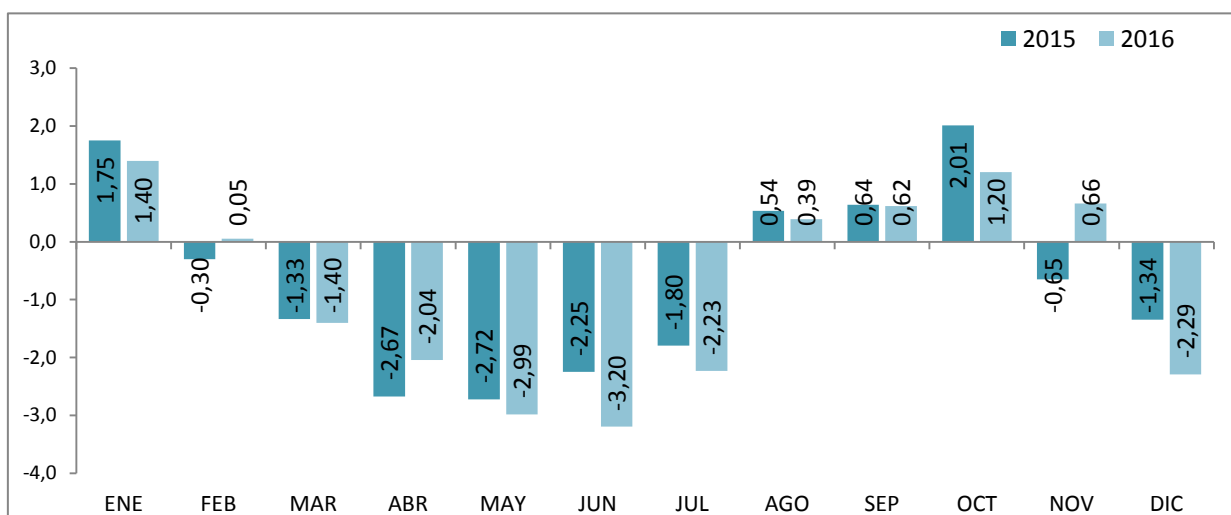
Fuente: Elaboración propia a partir de datos del Servicio Público de Empleo Estatal,
 AVANCE DE DATOS ESTADÍSTICO: PARO REGISTRADO

TOTAL 16 Y MÁS AÑOS

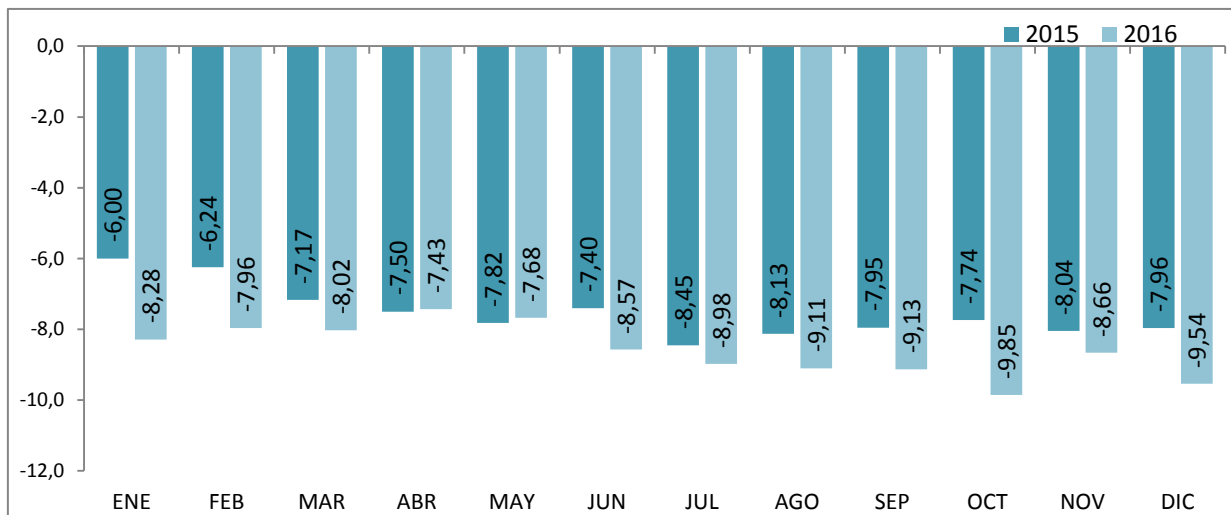
EVOLUCIÓN MENSUAL DEL PARO REGISTRADO



EVOLUCIÓN VARIACIÓN MENSUAL DEL PARO REGISTRADO



EVOLUCIÓN VARIACIÓN ANUAL DEL PARO REGISTRADO



Fuente: Elaboración propia a partir de datos del Servicio Público de Empleo Estatal,
 AVANCE DE DATOS ESTADÍSTICO: PARO REGISTRADO

Evolución del paro registrado según sexo y edad

	TOTAL EDADES			MENORES DE 25 AÑOS			RESTO DE EDADES		
	TOTAL	Varones	Mujeres	TOTAL	Varones	Mujeres	TOTAL	Varones	Mujeres
ENERO 2012	4.599.829	2.288.393	2.311.436	476.957	256.919	220.038	4.122.872	2.031.474	2.091.398
FEBRERO 2012	4.712.098	2.353.264	2.358.834	501.842	270.469	231.373	4.210.256	2.082.795	2.127.461
MARZO 2012	4.750.867	2.371.782	2.379.085	508.879	273.898	234.981	4.241.988	2.097.884	2.144.104
ABRIL 2012	4.744.235	2.364.767	2.379.468	500.758	268.901	231.857	4.243.477	2.095.866	2.147.611
MAYO 2012	4.714.122	2.337.116	2.377.006	490.329	261.654	228.675	4.223.793	2.075.462	2.148.331
JUNIO 2012	4.615.269	2.284.271	2.330.998	452.991	245.037	207.954	4.162.278	2.039.234	2.123.044
JULIO 2012	4.587.455	2.268.949	2.318.506	440.380	236.496	203.884	4.147.075	2.032.453	2.114.622
AGOSTO 2012	4.625.634	2.291.543	2.334.091	436.320	231.606	204.714	4.189.314	2.059.937	2.129.377
SEPTIEMBRE 2012	4.705.279	2.323.688	2.381.591	466.783	245.924	220.859	4.238.496	2.077.764	2.160.732
OCTUBRE 2012	4.833.521	2.392.696	2.440.825	487.387	256.959	230.428	4.346.134	2.135.737	2.210.397
NOVIEMBRE 2012	4.907.817	2.416.228	2.491.589	486.373	256.210	230.163	4.421.444	2.160.018	2.261.426
DICIEMBRE 2012	4.848.723	2.407.907	2.440.816	456.635	241.810	214.825	4.392.088	2.166.097	2.225.991
ENERO 2013	4.980.778	2.472.830	2.507.948	463.840	245.850	217.990	4.516.938	2.226.980	2.289.958
FEBRERO 2013	5.040.222	2.503.626	2.536.596	479.866	254.399	225.467	4.560.356	2.249.227	2.311.129
MARZO 2013	5.035.243	2.506.091	2.529.152	479.712	254.991	224.721	4.555.531	2.251.100	2.304.431
ABRIL 2013	4.989.193	2.466.643	2.522.550	474.747	250.821	223.926	4.514.446	2.215.822	2.298.624
MAYO 2013	4.890.928	2.405.493	2.485.435	458.012	241.238	216.774	4.432.916	2.164.255	2.268.661
JUNIO 2013	4.763.680	2.332.609	2.431.071	424.051	226.400	197.651	4.339.629	2.106.209	2.233.420
JULIO 2013	4.698.814	2.287.664	2.411.150	415.562	219.774	195.788	4.283.252	2.067.890	2.215.362
AGOSTO 2013	4.698.783	2.288.893	2.409.890	406.363	212.439	193.924	4.292.420	2.076.454	2.215.966
SEPTIEMBRE 2013	4.724.355	2.287.603	2.436.752	434.953	225.401	209.552	4.289.402	2.062.202	2.227.200
OCTUBRE 2013	4.811.383	2.332.743	2.478.640	451.096	234.569	216.527	4.360.287	2.098.174	2.262.113
NOVIEMBRE 2013	4.808.908	2.329.208	2.479.700	452.326	236.546	215.780	4.356.582	2.092.662	2.263.920
DICIEMBRE 2013	4.701.338	2.294.712	2.406.626	412.584	216.484	196.100	4.288.754	2.078.228	2.210.526
ENERO 2014	4.814.435	2.337.410	2.477.025	429.087	224.264	204.823	4.385.348	2.113.146	2.272.202
FEBRERO 2014	4.812.486	2.334.622	2.477.864	428.707	225.293	203.414	4.383.779	2.109.329	2.274.450
MARZO 2014	4.795.866	2.320.687	2.475.179	431.685	227.071	204.614	4.364.181	2.093.616	2.270.565
ABRIL 2014	4.684.301	2.262.612	2.421.689	415.977	218.511	197.466	4.268.324	2.044.101	2.224.223
MAYO 2014	4.572.385	2.188.342	2.384.043	407.675	212.940	194.735	4.164.710	1.975.402	2.189.308
JUNIO 2014	4.449.701	2.117.045	2.332.656	385.009	203.141	181.868	4.064.692	1.913.904	2.150.788
JULIO 2014	4.419.860	2.094.322	2.325.538	391.487	206.068	185.419	4.028.373	1.888.254	2.140.119
AGOSTO 2014	4.427.930	2.099.835	2.328.095	386.343	201.461	184.882	4.041.587	1.898.374	2.143.213
SEPTIEMBRE 2014	4.447.650	2.095.768	2.351.882	410.279	211.900	198.379	4.037.371	1.883.868	2.153.503
OCTUBRE 2014	4.526.804	2.136.227	2.390.577	419.982	217.065	202.917	4.106.822	1.919.162	2.187.660
NOVIEMBRE 2014	4.512.116	2.120.210	2.391.906	416.875	215.784	201.091	4.095.241	1.904.426	2.190.815
DICIEMBRE 2014	4.447.711	2.112.508	2.335.203	387.950	202.159	185.791	4.059.761	1.910.349	2.149.412
ENERO 2015	4.525.691	2.137.837	2.387.854	384.932	201.407	183.525	4.140.759	1.936.430	2.204.329
FEBRERO 2015	4.512.153	2.117.980	2.394.173	387.501	202.455	185.046	4.124.652	1.915.525	2.209.127
MARZO 2015	4.451.939	2.080.784	2.371.155	390.533	204.543	185.990	4.061.406	1.876.241	2.185.165
ABRIL 2015	4.333.016	2.004.404	2.328.612	382.012	198.512	183.500	3.951.004	1.805.892	2.145.112
MAYO 2015	4.215.031	1.931.160	2.283.871	370.741	192.103	178.638	3.844.290	1.739.057	2.105.233
JUNIO 2015	4.120.304	1.877.698	2.242.606	344.464	180.155	164.309	3.775.840	1.697.543	2.078.297
JULIO 2015	4.046.276	1.834.143	2.212.133	335.475	174.117	161.358	3.710.801	1.660.026	2.050.775
AGOSTO 2015	4.067.955	1.845.268	2.222.687	334.441	171.633	162.808	3.733.514	1.673.635	2.059.879
SEPTIEMBRE 2015	4.094.042	1.849.241	2.244.801	359.435	182.543	176.892	3.734.607	1.666.698	2.067.909
OCTUBRE 2015	4.176.369	1.895.506	2.280.863	372.387	190.335	182.052	3.803.982	1.705.171	2.098.811
NOVIEMBRE 2015	4.149.298	1.872.500	2.276.798	367.147	187.602	179.545	3.782.151	1.684.898	2.097.253
DICIEMBRE 2015	4.093.508	1.875.235	2.218.273	342.177	176.654	165.523	3.751.331	1.698.581	2.052.750

Evolución del paro registrado según sexo y edad

	TOTAL EDADES			MENORES DE 25 AÑOS			RESTO DE EDADES		
	TOTAL	Varones	Mujeres	TOTAL	Varones	Mujeres	TOTAL	Varones	Mujeres
ENERO 2016	4.150.755	1.891.673	2.259.082	338.261	175.513	162.748	3.812.494	1.716.160	2.096.334
FEBRERO 2016	4.152.986	1.891.473	2.261.513	350.603	182.465	168.138	3.802.383	1.709.008	2.093.375
MARZO 2016	4.094.770	1.864.474	2.230.296	347.117	180.863	166.254	3.747.653	1.683.611	2.064.042
ABRIL 2016	4.011.171	1.807.816	2.203.355	341.057	177.029	164.028	3.670.114	1.630.787	2.039.327
MAYO 2016	3.891.403	1.736.578	2.154.825	324.888	167.592	157.296	3.566.515	1.568.986	1.997.529
JUNIO 2016	3.767.054	1.665.686	2.101.368	300.366	155.851	144.515	3.466.688	1.509.835	1.956.853
JULIO 2016	3.683.061	1.616.721	2.066.340	287.485	147.832	139.653	3.395.576	1.468.889	1.926.687
AGOSTO 2016	3.697.496	1.624.313	2.073.183	284.985	144.864	140.121	3.412.511	1.479.449	1.933.062
SEPTIEMBRE 2016	3.720.297	1.628.447	2.091.850	309.173	156.200	152.973	3.411.124	1.472.247	1.938.877
OCTUBRE 2016	3.764.982	1.651.788	2.113.194	319.362	161.913	157.449	3.445.620	1.489.875	1.955.745
NOVIEMBRE 2016	3.789.823	1.663.870	2.125.953	325.639	166.261	159.378	3.464.184	1.497.609	1.966.575
DICIEMBRE 2016	3.702.974	1.642.302	2.060.672	294.570	150.839	143.731	3.408.404	1.491.463	1.916.941

Fuente: Servicio Público de Empleo Estatal, AVANCE DE DATOS ESTADÍSTICO: PARO REGISTRADO

Evolución de la variación anual del Paro Registrado según sexo y edad

	TOTAL EDADES			MENORES DE 25 AÑOS			RESTO DE EDADES		
	TOTAL	Varones	Mujeres	TOTAL	Varones	Mujeres	TOTAL	Varones	Mujeres
ENERO 2012	+8,72	+8,70	+8,73	+6,50	+3,88	+9,73	+8,98	+9,34	+8,63
FEBRERO 2012	+9,60	+10,24	+8,97	+6,68	+4,48	+9,37	+9,96	+11,04	+8,93
MARZO 2012	+9,63	+10,30	+8,96	+5,30	+3,04	+8,07	+10,17	+11,33	+9,06
ABRIL 2012	+11,12	+11,52	+10,73	+7,04	+4,58	+10,04	+11,63	+12,48	+10,81
MAYO 2012	+12,52	+13,20	+11,86	+8,74	+6,25	+11,72	+12,97	+14,14	+11,87
JUNIO 2012	+11,97	+12,91	+11,07	+6,18	+4,56	+8,15	+12,64	+14,00	+11,36
JULIO 2012	+12,44	+13,30	+11,62	+5,13	+3,56	+7,01	+13,28	+14,56	+12,08
AGOSTO 2012	+11,98	+12,91	+11,08	+4,51	+2,93	+6,35	+12,82	+14,15	+11,55
SEPTIEMBRE 2012	+11,32	+12,17	+10,50	+2,24	+0,99	+3,68	+12,42	+13,66	+11,25
OCTUBRE 2012	+10,84	+11,39	+10,30	+2,23	+0,71	+3,99	+11,89	+12,83	+11,00
NOVIEMBRE 2012	+11,02	+10,86	+11,19	+0,03	-1,82	+2,19	+12,38	+12,58	+12,19
DICIEMBRE 2012	+9,64	+8,97	+10,31	-0,85	-2,86	+1,51	+10,86	+10,47	+11,24
ENERO 2013	+8,28	+8,06	+8,50	-2,75	-4,31	-0,93	+9,56	+9,62	+9,49
FEBRERO 2013	+6,96	+6,39	+7,54	-4,38	-5,94	-2,55	+8,32	+7,99	+8,63
MARZO 2013	+5,99	+5,66	+6,31	-5,73	-6,90	-4,37	+7,39	+7,30	+7,48
ABRIL 2013	+5,16	+4,31	+6,01	-5,19	-6,72	-3,42	+6,39	+5,72	+7,03
MAYO 2013	+3,75	+2,93	+4,56	-6,59	-7,80	-5,20	+4,95	+4,28	+5,60
JUNIO 2013	+3,22	+2,12	+4,29	-6,39	-7,61	-4,95	+4,26	+3,28	+5,20
JULIO 2013	+2,43	+0,82	+4,00	-5,64	-7,07	-3,97	+3,28	+1,74	+4,76
AGOSTO 2013	+1,58	-0,12	+3,25	-6,87	-8,28	-5,27	+2,46	+0,80	+4,07
SEPTIEMBRE 2013	+0,41	-1,55	+2,32	-6,82	-8,35	-5,12	+1,20	-0,75	+3,08
OCTUBRE 2013	-0,46	-2,51	+1,55	-7,45	-8,71	-6,03	+0,33	-1,76	+2,34
NOVIEMBRE 2013	-2,02	-3,60	-0,48	-7,00	-7,67	-6,25	-1,47	-3,12	+0,11
DICIEMBRE 2013	-3,04	-4,70	-1,40	-9,65	-10,47	-8,72	-2,35	-4,06	-0,69
ENERO 2014	-3,34	-5,48	-1,23	-7,49	-8,78	-6,04	-2,91	-5,11	-0,78
FEBRERO 2014	-4,52	-6,75	-2,32	-10,66	-11,44	-9,78	-3,87	-6,22	-1,59
MARZO 2014	-4,75	-7,40	-2,13	-10,01	-10,95	-8,95	-4,20	-7,00	-1,47
ABRIL 2014	-6,11	-8,27	-4,00	-12,38	-12,88	-11,82	-5,45	-7,75	-3,24
MAYO 2014	-6,51	-9,03	-4,08	-10,99	-11,73	-10,17	-6,05	-8,73	-3,50
JUNIO 2014	-6,59	-9,24	-4,05	-9,21	-10,27	-7,99	-6,34	-9,13	-3,70
JULIO 2014	-5,94	-8,45	-3,55	-5,79	-6,24	-5,30	-5,95	-8,69	-3,40
AGOSTO 2014	-5,76	-8,26	-3,39	-4,93	-5,17	-4,66	-5,84	-8,58	-3,28
SEPTIEMBRE 2014	-5,86	-8,39	-3,48	-5,67	-5,99	-5,33	-5,88	-8,65	-3,31
OCTUBRE 2014	-5,91	-8,42	-3,55	-6,90	-7,46	-6,29	-5,81	-8,53	-3,29
NOVIEMBRE 2014	-6,17	-8,97	-3,54	-7,84	-8,78	-6,81	-6,00	-9,00	-3,23
DICIEMBRE 2014	-5,39	-7,94	-2,97	-5,97	-6,62	-5,26	-5,34	-8,08	-2,76
ENERO 2015	-6,00	-8,54	-3,60	-10,29	-10,19	-10,40	-5,58	-8,36	-2,99
FEBRERO 2015	-6,24	-9,28	-3,38	-9,61	-10,14	-9,03	-5,91	-9,19	-2,87
MARZO 2015	-7,17	-10,34	-4,20	-9,53	-9,92	-9,10	-6,94	-10,38	-3,76
ABRIL 2015	-7,50	-11,41	-3,84	-8,17	-9,15	-7,07	-7,43	-11,65	-3,56
MAYO 2015	-7,82	-11,75	-4,20	-9,06	-9,79	-8,27	-7,69	-11,96	-3,84
JUNIO 2015	-7,40	-11,31	-3,86	-10,53	-11,32	-9,65	-7,11	-11,30	-3,37
JULIO 2015	-8,45	-12,42	-4,88	-14,31	-15,51	-12,98	-7,88	-12,09	-4,17
AGOSTO 2015	-8,13	-12,12	-4,53	-13,43	-14,81	-11,94	-7,62	-11,84	-3,89
SEPTIEMBRE 2015	-7,95	-11,76	-4,55	-12,39	-13,85	-10,83	-7,50	-11,53	-3,97
OCTUBRE 2015	-7,74	-11,27	-4,59	-11,33	-12,31	-10,28	-7,37	-11,15	-4,06
NOVIEMBRE 2015	-8,04	-11,68	-4,81	-11,93	-13,06	-10,71	-7,65	-11,53	-4,27
DICIEMBRE 2015	-7,96	-11,23	-5,01	-11,80	-12,62	-10,91	-7,60	-11,09	-4,50

Evolución de la variación anual del Paro Registrado según sexo y edad

	TOTAL EDADES			MENORES DE 25 AÑOS			RESTO DE EDADES		
	TOTAL	Varones	Mujeres	TOTAL	Varones	Mujeres	TOTAL	Varones	Mujeres
ENERO 2016	-8,28	-11,51	-5,39	-12,12	-12,86	-11,32	-7,93	-11,38	-4,90
FEBRERO 2016	-7,96	-10,69	-5,54	-9,52	-9,87	-9,14	-7,81	-10,78	-5,24
MARZO 2016	-8,02	-10,40	-5,94	-11,12	-11,58	-10,61	-7,73	-10,27	-5,54
ABRIL 2016	-7,43	-9,81	-5,38	-10,72	-10,82	-10,61	-7,11	-9,70	-4,93
MAYO 2016	-7,68	-10,08	-5,65	-12,37	-12,76	-11,95	-7,23	-9,78	-5,12
JUNIO 2016	-8,57	-11,29	-6,30	-12,80	-13,49	-12,05	-8,19	-11,06	-5,84
JULIO 2016	-8,98	-11,85	-6,59	-14,31	-15,10	-13,45	-8,49	-11,51	-6,05
AGOSTO 2016	-9,11	-11,97	-6,73	-14,79	-15,60	-13,93	-8,60	-11,60	-6,16
SEPTIEMBRE 2016	-9,13	-11,94	-6,81	-13,98	-14,43	-13,52	-8,66	-11,67	-6,24
OCTUBRE 2016	-9,85	-12,86	-7,35	-14,24	-14,93	-13,51	-9,42	-12,63	-6,82
NOVIEMBRE 2016	-8,66	-11,14	-6,63	-11,31	-11,38	-11,23	-8,41	-11,12	-6,23
DICIEMBRE 2016	-9,54	-12,42	-7,10	-13,91	-14,61	-13,17	-9,14	-12,19	-6,62

Fuente: Servicio Público de Empleo Estatal, AVANCE DE DATOS ESTADÍSTICO: PARO REGISTRADO

DICIEMBRE 2016

Porcentajes de Menores de 25 años en el Paro Registrado por Provincias y Comunidades y Ciudades Autónomas

	16 y MÁS AÑOS	MENORES DE 25 AÑOS		
	TOTAL	TOTAL	% en cada Prov y CCAA	Distribución Total
Almería	62.179	5.477	8,81%	1,86%
Cádiz	170.705	16.023	9,39%	5,44%
Córdoba	76.788	8.842	11,51%	3,00%
Granada	87.826	8.919	10,16%	3,03%
Huelva	55.628	5.672	10,20%	1,93%
Jaén	45.908	5.661	12,33%	1,92%
Málaga	168.148	15.089	8,97%	5,12%
Sevilla	215.895	21.613	10,01%	7,34%
ANDALUCIA	883.077	87.296	9,89%	29,64%
Huesca	10.277	1.042	10,14%	0,35%
Teruel	7.289	750	10,29%	0,25%
Zaragoza	62.367	5.598	8,98%	1,90%
ARAGON	79.933	7.390	9,25%	2,51%
ASTURIAS, PRINCIPADO DE	82.994	5.710	6,88%	1,94%
BALEARS, ILLES	66.908	7.899	11,81%	2,68%
Las Palmas	120.433	7.789	6,47%	2,64%
Santa Cruz de Tenerife	108.800	6.467	5,94%	2,20%
CANARIAS	229.233	14.256	6,22%	4,84%
CANTABRIA	44.019	3.044	6,92%	1,03%
Albacete	39.399	3.372	8,56%	1,14%
Ciudad Real	54.745	5.920	10,81%	2,01%
Cuenca	15.121	1.319	8,72%	0,45%
Guadalajara	17.298	1.316	7,61%	0,45%
Toledo	71.736	6.643	9,26%	2,26%
CASTILLA-LA MANCHA	198.299	18.570	9,36%	6,30%
Ávila	13.850	1.223	8,83%	0,42%
Burgos	23.105	1.834	7,94%	0,62%
León	36.894	3.029	8,21%	1,03%
Palencia	11.477	1.183	10,31%	0,40%
Salamanca	27.627	2.452	8,88%	0,83%
Segovia	8.685	783	9,02%	0,27%
Soria	4.592	457	9,95%	0,16%
Valladolid	37.537	3.382	9,01%	1,15%
Zamora	14.419	1.229	8,52%	0,42%
CASTILLA Y LEON	178.186	15.572	8,74%	5,29%

DICIEMBRE 2016

Porcentajes de Menores de 25 años en el Paro Registrado por Provincias y Comunidades y Ciudades Autónomas

	16 y MÁS AÑOS	MENORES DE 25 AÑOS		
	TOTAL	TOTAL	% en cada Prov y CCAA	Distribución Total
Barcelona	330.725	18.439	5,58%	6,26%
Girona	44.419	3.332	7,50%	1,13%
Lleida	23.371	1.521	6,51%	0,52%
Tarragona	55.130	4.166	7,56%	1,41%
CATALUÑA	453.645	27.458	6,05%	9,32%
Alicante-Alacant	170.046	10.755	6,32%	3,65%
Castellón-Castelló	43.361	3.409	7,86%	1,16%
Valencia-València	205.556	13.862	6,74%	4,71%
COMUNITAT VALENCIANA	418.963	28.026	6,69%	9,51%
Badajoz	78.433	9.633	12,28%	3,27%
Cáceres	42.703	5.036	11,79%	1,71%
EXTREMADURA	121.136	14.669	12,11%	4,98%
A Coruña	80.556	3.491	4,33%	1,19%
Lugo	20.299	1.074	5,29%	0,36%
Ourense	22.720	1.147	5,05%	0,39%
Pontevedra	82.339	3.679	4,47%	1,25%
GALICIA	205.914	9.391	4,56%	3,19%
MADRID, COMUNIDAD DE	405.367	27.900	6,88%	9,47%
MURCIA, REGION DE	116.613	11.024	9,45%	3,74%
NAVARRA, COM. FORAL DE	40.045	3.706	9,25%	1,26%
Araba/Álava	22.131	1.329	6,01%	0,45%
Bizkaia	77.077	4.525	5,87%	1,54%
Gipuzkoa	36.965	2.328	6,30%	0,79%
PAIS VASCO	136.173	8.182	6,01%	2,78%
RIOJA, LA	18.967	997	5,26%	0,34%
CEUTA	12.454	1.996	16,03%	0,68%
MELILLA	11.048	1.484	13,43%	0,50%
TOTAL ESTATAL	3.702.974	294.570	7,95%	100,00%

Fuente: Elaboración propia a partir de datos del Servicio Público de Empleo Estatal,
 AVANCE DE DATOS ESTADISTICO: PARO REGISTRADO